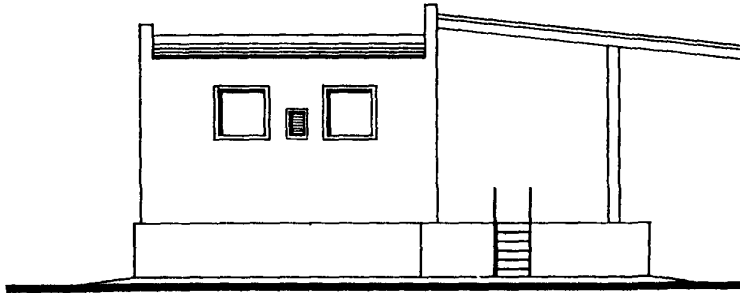
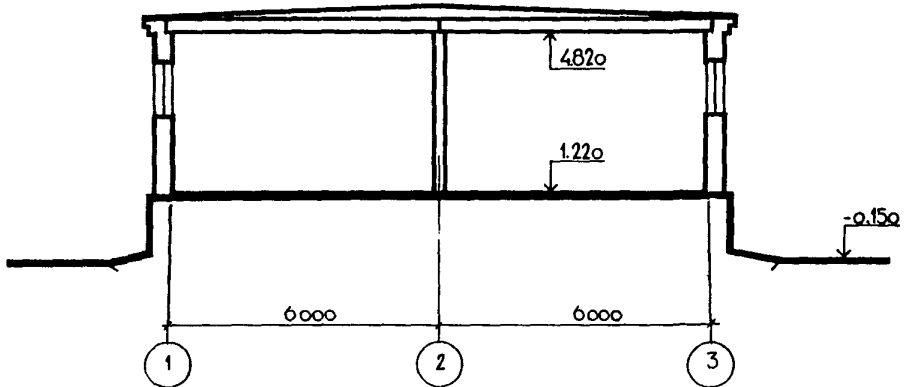


СК-2	СТРОИТЕЛЬНЫЙ КАТАЛОГ Часть 2 ТИПОВЫЕ ПРОЕКТЫ ПРЕДПРИЯТИЙ, ЗДАНИЯ И СООРУЖЕНИЯ	705-3-29.88
АПП ЦИТП	ХРАНИЛИЩЕ ВЗРЫВЧАТЫХ МАТЕРИАЛОВ ВМЕСТИМОСТЬЮ 24 ТОННЫ С РАМПой	
НОЯБРЬ 1991	ТИПОВОЙ ПРОЕКТ	На 4 страницах Страница 1

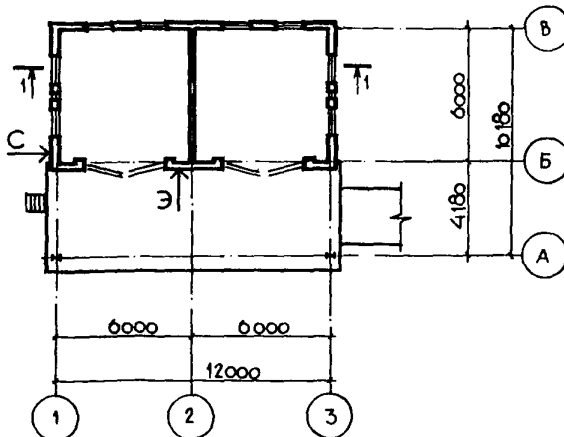
Ф А С А Д В-А



Р А З Р Е З I-I



П Л А Н Н А О Т М . I , 2 2 0



ХРАНИЛИЩЕ ВЗРЫВЧАТЫХ МАТЕРИАЛОВ ВМЕСТИМОСТЬЮ 24 ТОННЫ
С РАМПОЙ

ТИПОВОЙ ПРОЕКТ
705-3-29.88

Страница 2

D2BA СТРОИТЕЛЬНЫЕ КОНСТРУКЦИИ И ИЗДЕЛИЯ

ИБУА ОТДЕЛКА

Фундаменты - сборные бетонные блоки по ГОСТ 13579-78, типоразмеров - 6; вариант-монолитные бетонные, бетон класса В10

НАРУЖНАЯ

Колонны навеса - индивидуальные стальные из I 20К1 по ГОСТ 26020-83

Кирпичная кладка с расшивкой швов

Прогонны - индивидуальные стальные из I 18П по ГОСТ 8240-72

ВНУТРЕННЯЯ

Балки - индивидуальные стальные из I 30Б1 по ГОСТ 26020-83

Затирка, окраска силикатной краской

Стены - кирпичные

Покрытие - сборные железобетонные плиты по ГОСТ 22701.1-77, типоразмеров - I; по ГОСТ 22701.2-77, типоразмеров - I; профили стальные оцинкованные по ГОСТ 2405-88

СЗСА ИНЖЕНЕРНОЕ ОБОРУДОВАНИЕ

Вентиляция - естественная приточно-вытяжная

Кровля - рулонная 4-х слойная из рубероида марки РМ-350 по ГОСТ 10923-82

Утеплитель - пенобетон $\rho = 600$ кг/м³

Электроснабжение - от сетей напряжением 380/220В

Лестницы - стальные по серии I.450.3-6, вып.0-1,3, типоразмеров - I

Полы - асфальтобетонные кислотоупорные искроподающие

Электроосвещение - лампами накаливания

Окна - деревянные по ГОСТ 11214-86, типоразмеров - I

Слаботочные устройства - телефонная связь, пожарная сигнализация

Ворота - противопожарные искроподающие по серии 2.435-6, вып.3, типоразмеров - I; индивидуальные решетчатые, типоразмеров - I

Наибольшая масса монтажного элемента (плита покрытия) - 3,2т

J30D НОРМАТИВНОЕ ЗНАЧЕНИЕ $\frac{0,23 \text{ кПа}}{23 \text{ кгс/м}^2}$
ВЕТРОВОГО ДАВЛЕНИЯ

J3ND НОРМАТИВНОЕ ЗНАЧЕНИЕ $\frac{1,0 \text{ кПа}}{100 \text{ кгс/м}^2}$
ВЕСА СНЕГОВОГО ПОКРОВА

R2CO СТЕПЕНЬ ОГНЕСТОЙКОСТИ - первая

C2DD КЛИМАТИЧЕСКИЙ ПОДРАЙОН СССР - IIV

N1VD РАСЧЕТНАЯ ТЕМПЕРАТУРА НАРУЖНОГО ВОЗДУХА - минус 30°C

C2EE ИНЖЕНЕРНО-ГЕОЛОГИЧЕСКИЕ УСЛОВИЯ -
- обычные

C3DT ТЕХНОЛОГИЧЕСКИЙ ПРОЦЕСС

Хранилище взрывчатых материалов предназначено для приема, хранения и выдачи взрывчатых веществ и средств инициирования

Механизация погрузочно-разгрузочных работ осуществляется электро- и автопогрузчиками, допущенными Госгортехнадзором СССР к постоянному применению, дучными тележками

ХРАНИЛИЩЕ ВЗРЫВЧАТЫХ МАТЕРИАЛОВ ВМЕСТИМОСТЬЮ 24 ТОННЫ
С РАМПОЙ

ТИПОВОЙ ПРОЕКТ
705-3-29.88

Страница 3

V1MA

ТЕХНИКО-ЭКОНОМИЧЕСКИЕ ДАННЫЕ И ПОКАЗАТЕЛИ

Наименование показателей	Код	Типовая проектная документация			Примечание								
		Всего	Удельные показатели										
			на 1 м ³ общей площади на 1 м ³ строительного объема	на расчетную единицу		на 1 млн. руб. СМР							
Производственная программа													
G3DB	Производственная программа	Мощность прецизатки	Расчетные единицы	Единица мощности									
				в натуральном выражении	T		EA05	I					
		в оптовых ценах, тыс. руб.		EA07	I								
			EA08										
		Мощность рас-четных единиц	Количество рас-четных единиц	Мощность		EA06	24						
				в натуральном выражении		EA09	24						
				в оптовых ценах, тыс. руб.		EA10							
		G3OC	Технически характеристика	площадь, м ²	в том числе	застройки		XП01	176,24	7,34			
						общая		XП02	127,68	5,32			
подземной части						XП03							
встроенных (бытовых) помещений						XП09							
G3OB	объем строитель-ных, м ³					в том числе	общий		XБ01	362,5	15,1		
							подземной части		XБ02				
							встроенных (бытовых) помещений		XБ03				
G3NB	Складские					Средняя стоимость, тыс. руб. Удельные показатели, руб.	в том числе	общая		CC01	22,29	928,75	
								строительно-монтажных работ		CC02	21,80	170,74 60,14	
								оборудования		CC03	0,49		
		общая с учетом условной привязки		CC10									
V1JF	Трудо-емкость	нормативная трудоемкость, чел.-ч		TP08	2640		110						
		трудозатраты построчные, чел.-ч		TP06	2018	15,81 5,57	84,08	92569					
V1KB	Материаловое	Цемент, т (Удельные по-казатели, кг)	всего		PI01	42,76	334,9	1781,67	1961468				
			приведенный к М400		PI02	39,84	312,03	1660,0	1827523				
			в том числе на индустриальные изделия		PI03	24,19	189,46	1007,9	1109633				
		Сталь, т (Уде-льные положе-ния, кг)	всего		PC01	9,02	70,65	375,83	413761				
			приведенная к классу А-1 и Ст3		PC02	9,4	73,62	391,67	431193				
			в том числе на индустриальные изделия		PC03	8,34	65,32	347,5	382569				
		Бетон и железобетон, м ³	всего		PB01	121,0	0,948	5,04	5550				
			моноклитный		PB02	8,5	0,067	0,35	390				
			оборный тяжелый		PB04	112,5	0,88	4,69	5161				
			оборный легкий		PB05								
		Лесоматериалы, м ³	всего		PL01	2,27	0,018	0,09	104				
			приведенные к круглому лесу		PL02	3,59	0,028	0,15	165				

ХРАНИЛИЩЕ ВЗРЫВЧАТЫХ МАТЕРИАЛОВ ВМЕСТИМОСТЬЮ 24 ТОННЫ
С РАМНОЙ

ТИПОВОЙ ПРОЕКТ
705-3-29.88

Страница 4

	Наименование показателей	Код	Типовая проектная документация				Примечание	
			Всего	Удельные показатели				
				на 1 м ³ общей площади на 1 м ³ строительного объема	на расчетную единицу	на 1 млн. руб. СМР		
Материалоемкость	Кирпич, тыс. шт.	РК01	20,67	0,162	0,86	948		
	Стекло строительное, м ²	РД01	18,09	0,142	0,75	830		
	Асбестоцемент, м ²	РД02						
	Рулонные кровельные и гидроизоляционные материалы, м ²	РГ03	416,07	3,26	17,34	19086		
	Трубы пластмассовые	м	РД04					
		г	РД05					
	Трубы стеклянные, м	РД06						
VII I	Расход на прокладочные работы и эксплуатационные нужды ↓ Расход (газ)	Канализационные стоки, расчетный, м ³ /сут.	ЭК01					
VII J		расчетный, м ³ /ч	ЭГ01					
VII L		годовой, м ³	ЭГ02					
VII K		Расход электроэнергии, годовой, МВт·ч (удельные показатели, кВт·ч)	ПС08					
VII L		Потребная электрическая мощность, кВт	ЭМ01	1,2				
VII G		Продолжительность строительства, мес.	ПС01	3,0				

ДОПОЛНИТЕЛЬНЫЕ ДАННЫЕ

Сметная документация составлена в нормах и ценах 1984г.

Расчетный показатель - I т емкости хранилища. Расчетных единиц - 24

B7EA СОСТАВ ПРОЕКТНОЙ ДОКУМЕНТАЦИИ

Альбом 1	ПЗ Общая пояснительная записка (из ТИ 705-3-28.88)	Альбом 3	АР Архитектурные решения КЖ Конструкции железобетонные КМ Конструкции металлические АРИ, КЖИ Строительные изделия
Альбом 2	ТХ Технология производства ЭО Электрическое освещение ЭГ Молниезащита здания ОВ Вентиляция СС Связь и сигнализация	Альбом 4	С Сметная документация ВМ Ведомости потребности в материалах СО Спецификации оборудования

Объем проектных материалов, приведенных к формату А4, - 424 форматки

B7BA АВТОР ПРОЕКТА Южгипроруда, ЗГ0058, Харьков-58, ул.Р.Роллана,12

B7HA УТВЕРЖДЕНИЕ Утвержден Минчерметом СССР, приказ от 30.II.87 № 1082
Введен в действие Минчерметом СССР, приказ от 12.04.89 № 213
Срок действия типового проекта-1995г.

B7KA ПОСТАВЩИК АПШ Укртиппроект , 252057, Киев-57, ул.Э.Потье,12

Инв.№

Катал.л.№ 06293I