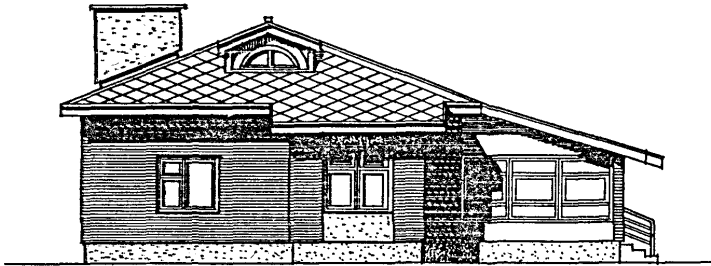
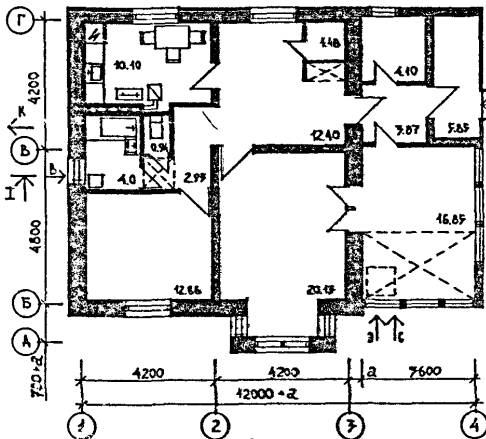


<p><b>СК-2</b></p>	<p align="center"><b>СТРОИТЕЛЬНЫЙ КАТАЛОГ</b>  <b>Часть 2</b>          ТИПОВЫЕ ПРОЕКТЫ ПРЕДПРИЯТИЯ, ЗДАНИЙ И СООРУЖЕНИЙ</p>	<p align="right">I44-I6-I43.91</p>
<p><b>АПП</b> <b>ЦИТП</b></p>	<p align="center">ОДНОЭТАЖНЫЙ 2-КОМНАТНЫЙ ЖИЛОЙ ДОМ          ДЛЯ ИНДИВИДУАЛЬНЫХ ЗАСТРОЙЩИКОВ          СО СТЕНАМИ ИЗ КИРПИЧА          (ДЛЯ СТРОИТЕЛЬСТВА В СЕЛЬСКОЙ МЕСТНОСТИ РСФСР)</p>	
<p>СЕНТЯБРЬ <b>1991</b></p>	<p align="center">ТИПОВОЙ ПРОЕКТ</p>	<p align="right">На 4-х страницах Страница 1</p>

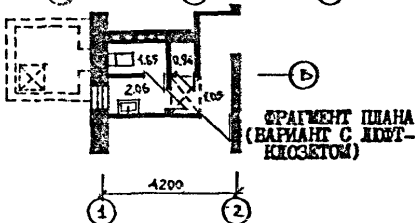
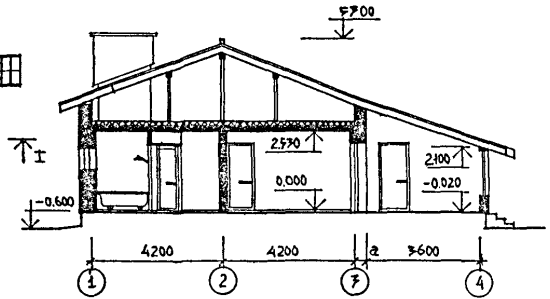
ФАСАД I-4



ПЛАН НА ОТМ. 0.000



РАЗРЕЗ I-I



ЭКСПЛИКАЦИЯ КВАРТИРЫ

Квартира	Кол	Площадь, м2	
		жилая	квартиры
Двухкомнатная	I	32,99	93,16

ОДНОЭТАЖНЫЙ 2-КОМНАТНЫЙ ЖИЛОЙ ДОМ ДЛЯ ИНДИВИДУАЛЬНЫХ ЗАСТРОЙЩИКОВ СО СТЕНАМИ ИЗ КИРПИЧА (ДЛЯ СТРОИТЕЛЬСТВА В СЕЛЬСКОЙ МЕСТНОСТИ РСФСР)		ТИПОВОЙ ПРОЕКТ 144-16-143.91	Страница 2
D2BA	СТРОИТЕЛЬНЫЕ КОНСТРУКЦИИ И ИЗДЕЛИЯ	H5UA	ОТДЕЛКА
	Конструктивная схема - с продольными несущими стенами		НАРУЖНАЯ
	Фундаменты - ленточные, бутобетонные бетон В7,5, бут М50		Стены - расшивка швов
	Стены наружные - кирпич керамический пустотелый ГОСТ 530-80 <sup>А</sup>		ВНУТРЕННЯЯ
	Стены внутренние - кирпич керамический обыкновенный ГОСТ 530-80 <sup>А</sup>		Стены жилых комнат и коридоров - оклейка обоями
	Перекрытия - деревянные балки, щиты перекрытий по ГОСТ 4981-87, 1005-86 Типоразмеров - 9		В кухнях и санузлах - масляная панель, глазурованная плитка
	Перемычки - сборные железобетонные по серии I.038.1-1 выпуск I Типоразмеров - 18		Потолки - обои, клеевая побелка
	Утеплитель - минераловатные маты $\rho = 125 \text{ кг/м}^3$	C3CA	ИНЖЕНЕРНОЕ ОБОРУДОВАНИЕ
	Перегородки - мелкоштучные гипсобетонные, в санузлах - кирпичные		Водопровод - хозяйственно-питьевой Расчетный напор у основания стояков - 10 м от наружных сетей.
	Санузлы - россыпью		Канализация - хозяйственно-бытовая во внешнюю сеть
	Лестницы - деревянные		Отопление - от отопительно-водогрейного котла КЧМ-2М-5 "Жарок-2". Система отопления - двухтрубная с верхней разводкой. Отопительные приборы - радиаторы МС-140 для расчетных температур -20, -25, -30, -35, -40 <sup>°С</sup> . Теплоноситель - вода с параметрами 95-70 <sup>°С</sup>
	Крыша - чердачная, стропильной конструкции, стропила деревянные		Вентиляция - естественная из кухонь, ванных, санузлов
	Кровля - асбестоцементные волнистые листы унифицированного профиля по деревянной обрешетке		Горячее водоснабжение - от водоподогревателя на котле КЧМ-2М "Жарок-2"
	Двери наружные - по серии I.136.5-19 Типоразмеров - 2		Электроснабжение - от внешней сети напряжением 380/220В
	Двери внутренние - по серии I.136-10 Типоразмеров - 3		Освещение - лампами накаливания
	Окна - с раздельными переплетами по серии I.136.5-23 в.2 Типоразмеров - 4		Устройства связи - телефонизация, радиофикация, молниезащита, телевидение
	Встроенное оборудование - шкафы и антресоли - по серии I.172.5-6	C2ED	ОСНАЩЕНИЕ ЗДАНИЯ
	Полы - паркетная доска, линолеум, керамическая плитка		Оборудование кухни, санузлов - плита на твердом топливе, мойки, ванна, унитаз, умывальники
	Наибольшая масса монтажного элемента (перемычка железобетонная) - 0,285 т		
J30B	НОРМАТИВНОЕ ЗНАЧЕНИЕ ВЕТРОВОГО ДАВЛЕНИЯ - $\frac{38 \text{ кгс/м}^2}{0,38 \text{ кПа}}$	J3NB	НОРМАТИВНОЕ ЗНАЧЕНИЕ ВЕСА СНЕГОВОГО ПОКРОВА - $\frac{100 \text{ кгс/м}^2}{1,0 \text{ кПа}}$
R2C0	СТЕПЕНЬ ОГНЕСТОЙКОСТИ - четвертая		
M1B0	РАСЧЕТНАЯ ТЕМПЕРАТУРА НАРУЖНОГО ВОЗДУХА минус 20, 30 (основное решение), 40 <sup>°С</sup>		
G2DD	КЛИМАТИЧЕСКИЕ РАЙОНЫ И ПОДРАЙОН СССР II, IV, с возможностью применения в III районе (РСФСР)	G1BF	ОРИЕНТАЦИЯ - свободная
		G2EE	ИНЖЕНЕРНО-ГЕОЛОГИЧЕСКИЕ УСЛОВИЯ - обычные

ОДНОЭТАЖНЫЙ 2-КОМНАТНЫЙ ЖИЛОЙ ДОМ ДЛЯ ИНДИВИДУАЛЬНЫХ ЗАСТРОЙЩИКОВ СО СТЕНАМИ ИЗ КИРПИЧА (ДЛЯ СТРОИТЕЛЬСТВА В СЕЛЬСКОЙ МЕСТНОСТИ РСФСР)			ТИПОВОЙ ПРОЕКТ I44-I6-I43.9I	Страница 3
Наименование		Всего	На I м2 общей площади	
<b>VIIA</b>	<b>СТОИМОСТЬ</b>			
VIIБ	Общая сметная стоимость	тыс руб.	14,68	157,58
VIII	в том числе: строительно-монтажных работ	"	14,62	156,93
VIIО	оборудования	"	0,06	-
<b>VIJA</b>	<b>ТРУДОЕМКОСТЬ</b>			
VIJБ	Построечные трудовые затраты	чел/час	1985	21,31
<b>VIKA</b>	<b>РАСХОДЫ</b>			
<b>VIKB</b>	<b>Расход строительных материалов</b>			
	Цемент	т	14,20	0,152
	Цемент, приведенный к марке М-400	"	13,04	0,14
	в том числе: на сборные изделия	"	0,61	0,007
	Сталь	"	0,20	0,002
	Сталь, приведенная к классам А-1 и СтЗ	"	0,23	0,002
	в том числе: на сборные изделия	"	0,12	0,001
	Бетон и железобетон	м3	38,47	0,413
	в том числе: монолитный	"	36,39	0,391
	сборный тяжелый	"	2,08	0,022
	Лесоматериалы	"	23,98	0,257
	Лесоматериалы, приведенные к круглому лесу	"	40,06	0,43
	Кирпич	тыс.шт.	34,39	0,369
	Масса конструкций и материалов	т	233,83	2,51
	Масса надземной части	"	185,60	1,99
<b>V4KA</b>	<b>ЭКСПЛУАТАЦИОННЫЕ ПОКАЗАТЕЛИ</b>			
V4KH	Расход воды холодной	л/с	0,38	-
V4KI	Канализационные стоки	"	1,98	-
V4KN	Тепла	<u>ккал/ч</u> <u>Вт</u>	<u>21100</u> 24540	-
	в том числе: на отопление	"	<u>10300</u> 11980	-
	на горячее водоснабжение	"	<u>10800</u> 12560	-
	Тепла на отопление I м2 площади квартиры	"	-	<u>154,7</u> 179,9
V4KK	Потребная электрическая мощность	кВт	5	-
	Эксплуатационные затраты	руб/год	642	6,89
	<b>ТЕХНИЧЕСКИЕ ХАРАКТЕРИСТИКИ</b>			
G3NB	Объем строительный	м3	260,0	2,79
G3OC	Площадь застройки	м2	130,20	-
G3OI	квартиры	"	66,59	-
G3OB	общая квартиры	"	93,16	-
	летних помещений	"	16,85	-
G3OK	жилая	"	32,99	0,35

ОДНОЭТАЖНЫЙ 2-КОМНАТНЫЙ ЖИЛОЙ ДОМ ДЛЯ ИНДИВИДУАЛЬНЫХ  
ЗАСТРОЙЩИКОВ СО СТЕНАМИ ИЗ КИРПИЧА  
(ДЛЯ СТРОИТЕЛЬСТВА В СЕЛЬСКОЙ МЕСТНОСТИ РСФСР)

ТИПОВОЙ  
ПРОЕКТ  
144-16-143.91

Страница 4

### ДОПОЛНИТЕЛЬНЫЕ ДАННЫЕ

Показатели приведены для условий строительства при расчетной температуре наружного воздуха минус 30°C.

В проекте разработаны варианты: фасадов, дом с упрощенным благоустройством, дом с погребом, вариант наружных стен и фундаментов при расчетных температурах наружного воздуха минус 20°C и минус 40°C, заполнение оконных проемов с двойным и тройным остеклением, варианты перекрытий из железобетонных панелей, вариант перегородок из гипсокартонных листов на деревянном каркасе поэлементной сборки сер. I. I31.9-24 в. I. Вариант централизованных систем отопления с конвекторами для  $T_{\text{нв}} = -30^\circ\text{C}$  и горячего водоснабжения.

Вариант централизованного газоснабжения для пищевого приготовления.  
Сметы составлены в нормах и ценах 1984 года.

Расчетный показатель - I м<sup>2</sup> общей площади квартиры.

### В7ЕА СОСТАВ ПРОЕКТНОЙ ДОКУМЕНТАЦИИ

Альбом I АС Архитектурно-строительные решения  
ОВ Отопление и вентиляция  
ВК Водопровод и канализация  
ЭО Электрооборудование  
СС Связь и сигнализация  
ГСВ Газоснабжение

Альбом II С Смета

Альбом III СО Спецификации оборудования

Альбом IV ВМ Ведомость потребности в материалах

Объем проектных материалов, приведенных к формату А4, - 336 форматок

В7ВА АВТОР ПРОЕКТА ЦНИИЭПграждансельстрой, 117279, Москва, В-279, Профсоюзная ул., 93а

В7НА УТВЕРЖДЕНИЕ Утвержден Госкомархитектуры, приказ № 172 от 18.09.89г.  
Введен в действие ЦНИИЭПграждансельстроем, приказ № 16/Г от 25.04.91.

В7КА ПОСТАВЩИК АПП ЦИТИП, 125678, Москва, А-445, Смольная ул., 22

Катал. л. № 066441

Инв. № 24925