

1-7-91

К-2

СТРОИТЕЛЬНЫЙ КАТАЛОГ

I44-12-237.91

Часть 2

ТИПОВЫЕ ПРОЕКТЫ ПРЕДПРИЯТИЯ, ЗДАНИЯ И СООРУЖЕНИЯ

СССР

МАНСАРДНЫЙ ОДНОКВАРТИРНЫЙ 5-КОМНАТНЫЙ  
ЖИЛОЙ ДОМ С ПРИСТРОЕННЫМИ ГАРАЖОМ И  
ХОЗПОСТРОЙКОЙ ДЛЯ ИНДИВИДУАЛЬНЫХ  
ЗАСТРОЙЩИКОВ

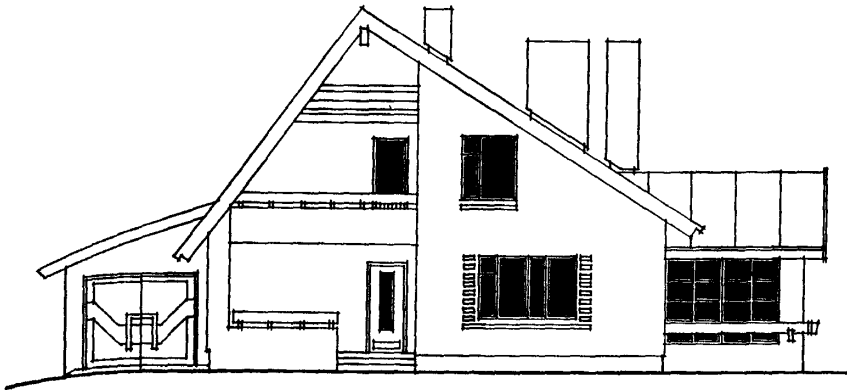
ЦИТП

ТИПОВОЙ ПРОЕКТ

На 3-х страницах  
Страница 1

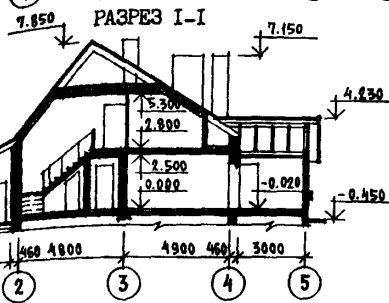
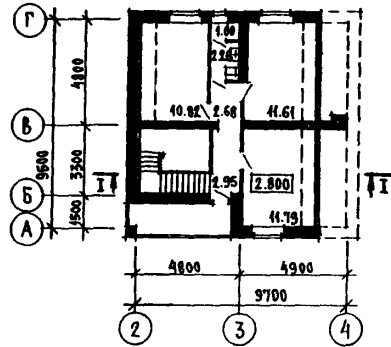
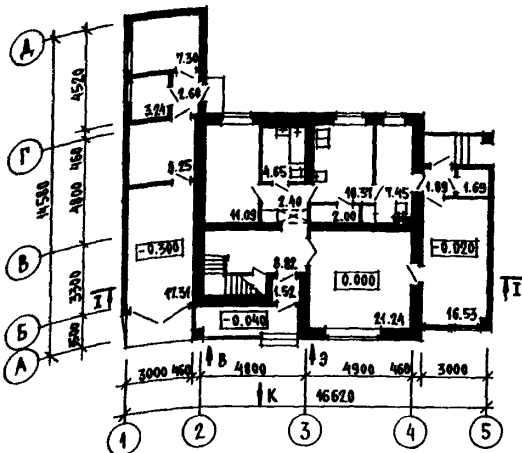
ИЮЛЬ  
1991

ФАСАД I-5



ПЛАН I ЭТАЖА

ПЛАН 2 ЭТАЖА (МАНСАРДЫ)



ЭКСПЛИКАЦИЯ КВАРТИР

Квартира	Кол	Площадь, м2		Площадь пристроенных помещений, м2	
		жилая	квартира	хозпост	гараж
Пяти-комнатная	I	66,55	113,57	21,39	17,31

<p>МАНСАРДНЫЙ ОДНОКВАРТИРНЫЙ 5-КОМНАТНЫЙ ЖИЛОЙ ДОМ С ПРИСТРОЕННЫМИ ГАРАЖОМ И ХОЗПОСТРОЙКОЙ ДЛЯ ИНДИВИДУАЛЬНЫХ ЗАСТРОЙЩИКОВ</p>	<p>ТИПОВОЙ ПРОЕКТ 144-12-237.91</p>	<p>Страница 2</p>
<p><b>D2BA СТРОИТЕЛЬНЫЕ КОНСТРУКЦИИ И ИЗДЕЛИЯ</b></p> <p>Конструктивная схема с продольными несущими стенами</p> <p>Фундаменты - ленточные бутобетонные. Бут М100, бетон М50</p> <p>Стены наружные - из кирпича керамического пустотелого М75 ГОСТ 530-80</p> <p>Стены мансарды - деревянный каркас</p> <p>Стены внутренние - из кирпича керамического полнотелого М75 ГОСТ 530-80</p> <p>Перекрытие - сборные железобетонные многпустотные панели по серии 1.141-1 в.64, 60. Типоразмеров - 6</p> <p>Утеплитель - ячеистый бетон <math>\gamma=400</math> кг/м<sup>3</sup>, минераловатные маты <math>\gamma=100</math> кг/м<sup>3</sup></p> <p>Перегородки - кирпичные на I-м этаже, из гипсокартонных листов на деревянном каркасе по серии 1.131.9-24, в.2 - на 2-м этаже</p> <p>Санузлы - россыпь</p> <p>Крыша - чердачная из наслонных стропил с наружным водостоком</p> <p>Кровля - асбестоцементные волнистые листы ГОСТ 16233-77 по деревянной обрешетке</p> <p>Лестница внутренняя - деревянная</p> <p>Лестница наружная - бетонные ступени, бетон М200</p> <p>Двери наружные - остекленные по серии 1.136.5-19 Типоразмеров - 3</p> <p>Двери внутренние - щитовой конструкции и остекленные по серии 1.136-10 и ГОСТ 6629-88 Типоразмеров - 9</p> <p>Окна - с раздельными переплетами по серии 1.136.5-23, в.2 (варианты со спаренными переплетами и тройным остеклением) Типоразмеров - 4</p> <p>Окна - со спаренными переплетами (для гаража и хозяйстройкой) по серии 1.136.5-23 в.1 Типоразмеров - 1</p> <p>Встроенные шкафы и антресоли - по серии 1.172.5-6</p> <p>Полы - дощатые, керамическая плитка</p> <p>Наибольшая масса монтажного элемента (плита перекрытия) - 2,25 т</p>	<p><b>H5UA ОТДЕЛКА</b></p> <p><b>НАРУЖНАЯ</b></p> <p>Облицовка отборным кирпичом с расшивкой швов, покрытие деревянных элементов фасадов олифой и лаком</p> <p><b>ВНУТРЕННЯЯ</b></p> <p>В жилых и подсобных помещениях - оклейка обоями, в кухне, ванной, уборной, хозяйственном помещении - водозмulsionная окраска.</p> <p>В местах установки кухонного оборудования - облицовка стен на высоту 0,60 м глазурованной плиткой, в ванной - облицовка глазурованной плиткой на высоту 1,8 м</p> <p><b>СЭДА ИНЖЕНЕРНОЕ ОБОРУДОВАНИЕ</b></p> <p>Волопровод - хозяйственно-питьевой, расчетный напор у основания стояков - 14 м</p> <p>Водосток - неорганизованный</p> <p>Канализация - хозяйственно-фекальная в поселковую сеть</p> <p>Отопление - квартирное от малометражного котла типа КЧМ-2М на твердом топливе. Температура теплоносителя - 95-70°C</p> <p>Вентиляция - естественная</p> <p>Горячее водоснабжение - от водоподогревателя, устанавливаемого на котле КЧМ-2М</p> <p>Электроснабжение - от внешней сети, напряжение 380/220В</p> <p>Освещение - лампами накаливания</p> <p>Устройства связи - радио, телефон, телевидение</p>	
<p><b>УЗОВ НОРМАТИВНОЕ ЗНАЧЕНИЕ ВЕТРОВОГО ДАВЛЕНИЯ</b> - <math>\frac{38 \text{ кгс/м}^2}{0,38 \text{ кПа}}</math></p> <p><b>R.P2CO СТЕПЕНЬ ОГНЕСТОЙКОСТИ</b> - вторая</p> <p><b>N1BD РАСЧЕТНАЯ ТЕМПЕРАТУРА НАРУЖНОГО ВОЗДУХА</b> - минус 20, 30 (основное решение), 40°C</p> <p><b>C2DD КЛИМАТИЧЕСКИЙ РАЙОН И ПОДРАЙОН СССР</b> - П, IV</p>	<p><b>УЗНВ НОРМАТИВНОЕ ЗНАЧЕНИЕ ВЕСА СНЕГОВОГО ПОКРОВА</b> - <math>\frac{100 \text{ кгс/м}^2}{1,0 \text{ кПа}}</math></p> <p><b>G1BF ОРИЕНТАЦИЯ</b> - свободная</p> <p><b>G2EE ИНЖЕНЕРНО-ГЕОЛОГИЧЕСКИЕ УСЛОВИЯ</b> - обычные</p>	

МАНСАРДНЫЙ ОДНОКВАРТИРНЫЙ 5-КОМНАТНЫЙ ЖИЛОЙ ДОМ С ПРИСТРОЕННЫМИ ГАРАЖОМ И ХОЗПОСТРОЙКОЙ ДЛЯ ИНДИВИДУАЛЬНЫХ ЗАСТРОЙЩИКОВ				ТИПОВОЙ ПРОЕКТ I44-I2-237.9I		Страница 3	
Наименование		Всего На I м2 общей площади квартиры		Наименование		Всего На I м2 общей площади квартиры	
<b>V1IA СТОИМОСТЬ</b>				<b>V4KA ЭКСПЛУАТАЦИОННЫЕ ПОКАЗАТЕЛИ</b>			
V11B	Общая сметная стоимость	тыс. руб.	23,85	0,172	V4KH	Расход воды холодной	л/с 0,51 -
V11I	в том числе: строительно-монтажных работ	"	23,73	0,171	V4KI	Канализационные стоки	" 2,11 -
V11O	оборудования	"	0,12	-	V4KN	Тепла	ккал/ч 32302 -
V1JA	<b>ТРУДОЕМКОСТЬ</b>					кВт	37,57
V1JF	Построечные трудовые затраты	чел.-дн.	489,88	3,523		в том числе: на отопление	" 16100 -
V1KA	<b>РАСХОДЫ</b>					горячее водоснабжение	" 162 00 -
V1KB	Расход строительных материалов					Тепла на отопление I м2 площади квартиры	" 141,76 -
	Цемент	т	33,20	0,239	V4KK	Потребная электрическая мощность	кВт 5,00 -
	Цемент, приведенный к марке 400	"	27,08	0,195		Эксплуатационные затраты	руб/год 1223 8,8
	в том числе: на сборные изделия	"	4,29	0,031	<b>ТЕХНИЧЕСКИЕ ХАРАКТЕРИСТИКИ</b>		
	Сталь	"	1,05	0,008	G3NB	Объем строительный	м3 628,82 4,52
	Сталь, приведенная к классам АI и Ст3	"	1,64	0,012		в т.ч. подвала гаража и хозяйской постройки	" 33,44 - " 100,67 -
	в том числе: на сборные изделия	"	0,87	-	G3OC	Площадь застройки	м2 186,84 -
	Бетон и железобетон	м3	90,27	0,649		в том числе: гаража и хозяйской постройки	" 47,94 -
	в том числе: монолитный	"	75,25	-	G3OI	квартиры	" 113,57 -
	тяжелый	"	15,02	-	G3OB	общая квартиры	" 139,02 -
	сборный	"			G3OK	жилая	" 66,55 0,48
	тяжелый	"				летних помещений и холодных кладовых	" 22,04 -
	Лесоматериалы		32,65	0,235			
	Лесоматериалы, приведенные к круглому лесу		57,19	0,411			
	Кирпич	тыс.шт	56,18	0,404			
	Масса конструкций и материалов	т	517,0	3,719			
	Масса надземной части (от низа цокольного перекрытия)	"	357,0	2,568			
<b>ДОПОЛНИТЕЛЬНЫЕ ДАННЫЕ</b>							
Настоящий проект откорректирован взамен типового проекта I44-I2-208.86							
Показатели приведены для условий строительства при расчетной зимней температуре наружного воздуха минус 30°С							
В проекте даны варианты: подвал под всем домом; фундаменты из сборных бетонных блоков; ограждение конструкций из кирпича керамического пустотелого для расчетных зимних температур наружного воздуха минус 20, 40°С; из кирпича керамического полнотелого для расчетных зимних температур наружного воздуха минус 20, 30°С; из кирпича керамического полнотелого облегченной кладки типов А, Б; из кирпича силикатного облегченной кладки типов А, Б для расчетных зимних температур наружного воздуха минус 30, 40°С; крыша для снеговой нагрузки - 1,5 кПа; окна со спаренными переплетами и с тройным остеклением; нагревательные приборы - стальные радиаторы РСГ-2; отопление для температур наружного воздуха минус 20, 25, 35, 40 С; отопление от малометражного котла КЧМ-2М "Жарок" с насосным побуждением; кухонные плиты на сжиженном газе							
Сметы составлены в ценах 1984 года							
Расчетный показатель - I м2 общей площади квартиры							
<b>B7EA СОСТАВ ПРОЕКТНОЙ ДОКУМЕНТАЦИИ</b>							
Альбом I - АС Архитектурно-строительные решения. ОВ Отопление и вентиляция. ВК Водопровод и канализация. ЭО Электрооборудование. СС Связь и сигнализация. ГСВ Газоснабжение							
Альбом 2 - СО Спецификация оборудования							
Альбом 3 - ВМ Ведомость потребности в материалах							
Альбом 4 - С Сметы							
Объем проектных материалов, приведенных к формату А4, - 475 форматок							
B7BA	АВТОР ПРОЕКТА	ЦНИИЭПграждансельстрой, П17279, Москва, В-279, Профсоюзная ул., 93а					
B7BA	УТВЕРЖДЕНИЕ	Утвержден Госгражданстроем, приказ № 322 от 30 ноября 1982г. Введен в действие ЦНИИЭПграждансельстроем, приказ № 13/Т от 28 марта 1991г.					
B7BA	ПОСТАВЩИК	АПШ ЦИТП, I25878, Москва, А-445, Смольная ул., 22					