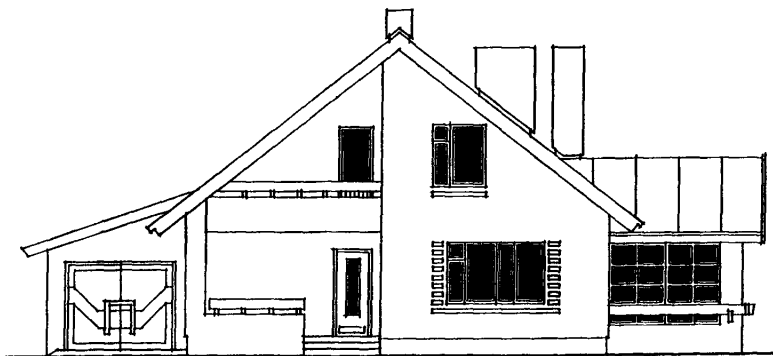
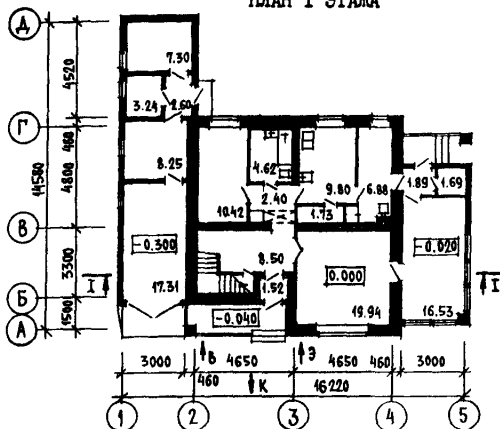
	СТРОИТЕЛЬНЫЙ КАТАЛОГ Часть 2 ТИПОВЫЕ ПРОЕКТЫ ПРЕДПРИЯТИЯ, ЗДАНИЯ И СООРУЖЕНИЯ	I44-I2-235.9I
СССР ЦИТП	МАНСАРДНЫЙ ОДНОКВАРТИРНЫЙ 4-КОМНАТНЫЙ ЖИЛОЙ ДОМ С ПРИСТРОЕННЫМИ ГАРАЖОМ И ХОЗПОСТРОЙКОЙ ДЛЯ ИНДИВИДУАЛЬНЫХ ЗАСТРОЙЩИКОВ	
ИЮЛЬ 1991	ТИПОВОЙ ПРОЕКТ	№ 3-х страницах Страница 1

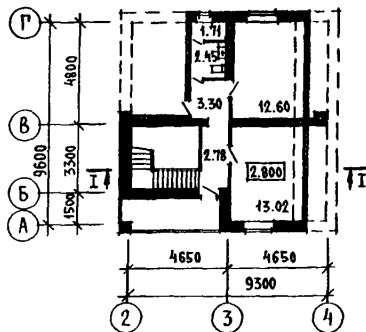
ФАСАД I-5



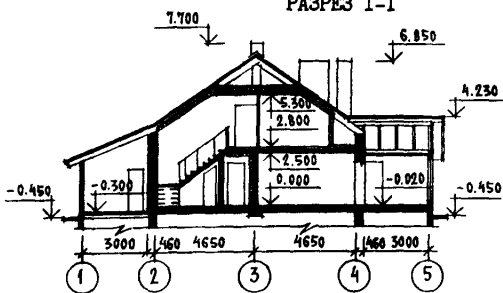
ПЛАН I ЭТАЖА



ПЛАН 2 ЭТАЖА (МАНСАРДЫ)



РАЗРЕЗ I-I



ЭКСПЛИКАЦИЯ КВАРТИР

Квартира	Кол	Площадь, м2			
		жилая	квартиры	хозпост	гараж
Четырех-комнатная	I	55,98	102,58	21,39	17,31

<p>МАНСАРДНЫЙ ОДНОКВАРТИРНЫЙ 4-КОМНАТНЫЙ ЖИЛОЙ ДОМ С ПРИСТРОЕННЫМИ ГАРАЖОМ И ХОЗПОСТРОЙКОЙ ДЛЯ ИНДИВИДУАЛЬНЫХ ЗАСТРОЙЩИКОВ</p>	<p>ТИПОВОЙ ПРОЕКТ 144-12-235.91</p>	<p>Страница 2</p>
<p>D2BA СТРОИТЕЛЬНЫЕ КОНСТРУКЦИИ И ИЗДЕЛИЯ</p> <p>Конструктивная схема с продольными несущими стенами Фундаменты - ленточные бутобетонные. Бут М100, бетон М50 Стены наружные - из кирпича керамического пустотелого М75 ГОСТ 530-80 Стены мансарды - деревянный каркас Стены внутренние - из кирпича керамического полнотелого М75 ГОСТ 530-80 Перекрытия - из сборных железобетонных панелей с круглыми пустотами по серии 1.141-1 вып.60,64. Типоразмеров - 4 Утеплитель - ячеистый бетон $\gamma=400\text{кг/м}^3$, минераловатные маты $\gamma=100\text{ кг/см}^3$ Перегородки - кирпичные на I-м этаже, из гипсокартонных листов на деревянном каркасе по серии 1.131.9-24 в.2 - на 2-м этаже Санузлы - россыпью Лестница внутренняя - деревянная Лестницы наружные - бетонные ступени, бетон М200 Крыша - чердачная, из наклонных стропил, с наружным водостоком Кровля - асбестоцементные волнистые листы ГОСТ 16233-77 по деревянной обрешетке Двери наружные - остекленные по серии 1.136.5-19 Типоразмеров - 3 Двери внутренние - щитовой конструкции и остекленные по серии 1.136-10 и ГОСТ 6629-88 Типоразмеров - 9 Окна - с отдельными переплетами по серии 1.136.5-23 в.2 (варианты - со спаренными переплетами и тройным остеклением) Типоразмеров - 4 Окна - со спаренными переплетами (для гаража и хозяйстройкой) по серии 1.136.5-23 в.4 Типоразмеров - 1 Встроенные шкафы и антресоли - по серии 1.172.5-6 Полы - дощатые, керамическая плитка Наибольшая масса монтажного элемента (плита перекрытия) - 2,25 т.</p>	<p>H5UA ОТДЕЛКА</p> <p>НАРУЖНАЯ Облицовка отборным кирпичом, с расшивочной швов, покрытие деревянных элементов фасадов олифой и лаком</p> <p>ВНУТРЕННЯЯ В жилых и подсобных помещениях - оклейка обоями, в кухне, ванной, уборной, хозяйственном помещении - водоэмульсионная окраска. В местах установки кухонного оборудования - облицовка стен на высоту 0,6 м глазурованной плиткой, в ванной - облицовка глазурованной плиткой на высоту 1,8 м</p>	<p>C3GA ИНЖЕНЕРНОЕ ОБОРУДОВАНИЕ</p> <p>Водопровод - хозяйственно-питьевой, расчетный напор у основания стояков 14 м Водосток - неорганизованный Канализация - хозяйственно-фекальная в поселковую сеть Отопление - квартирное от малометражного котла типа КЧМ-2М на твердом топливе. Температура теплоносителя 95-70°C Вентиляция - естественная Горячее водоснабжение - от водоподогревателя, установленного на котле КЧМ-2М Электроснабжение - от внешней сети, напряжение 380/220В Освещение - лампами накаливания Устройства связи - радио, телефон, телевидение</p>
<p>J30B НОРМАТИВНОЕ ЗНАЧЕНИЕ ВЕТРОВОГО ДАВЛЕНИЯ - $\frac{38\text{ кгс/м}^2}{0,38\text{ кПа}}$</p>	<p>J3NB НОРМАТИВНОЕ ЗНАЧЕНИЕ ВЕСА СНЕГОВОГО ПОКРОВА - $\frac{100\text{ кгс/м}^2}{1,0\text{ кПа}}$</p>	<p>C2ED ОСНАЩЕНИЕ ЗДАНИЯ Оборудование кухни и санузлов - плита на твердом топливе, мойки, унитаза, ванна, умывальники</p>
<p>R2CO СТЕПЕНЬ ОГНЕСТОЙКОСТИ - вторая</p>	<p>G1BF ОРИЕНТАЦИЯ - свободная</p>	
<p>M1BD РАСЧЕТНАЯ ТЕМПЕРАТУРА НАРУЖНОГО ВОЗДУХА - минус 20, 30 (основное решение), 40°C</p>		
<p>G2DD КЛИМАТИЧЕСКИЙ РАЙОН И ПОДРАЙОН СССР - П, IV</p>	<p>G2EE ИНЖЕНЕРНО-ГЕОЛОГИЧЕСКИЕ УСЛОВИЯ - обычные</p>	

МАНСАРДНЫЙ ОДНОКВАРТИРНЫЙ 4-КОМНАТНЫЙ ЖИЛОЙ ДОМ С ПРИСТРОЕННЫМИ ГАРАЖОМ И ХОЗПОСТРОЙКОЙ ДЛЯ ИНДИВИДУАЛЬНЫХ ЗАСТРОЙЩИКОВ				ТИПОВОЙ ПРОЕКТ I44-I2-235.91		Страница 3				
Наименование		Всего На I м2 общей площади квартиры		Наименование		Всего На I м2 общей площади квартиры				
V1IA СТОИМОСТЬ				V4KA ЭКСПЛУАТАЦИОННЫЕ ПОКАЗАТЕЛИ						
V1IB	Общая сметная стоимость	тыс. руб.	22,05	0,174	V4KH	Расход воды холодной	л/с	0,47	-	
V1IL	строительно-монтажные работы	"	21,93	0,173	V4KI	Канализационные стоки	"	2,07	-	
V1IO	оборудования	"	0,12	-	V4KN	Тепла	ккал/ч кВт	31130	-	
V1JA	ТРУДОЕМКОСТЬ							36,15	-	
V1JF	Построечные трудовые затраты	чел.-дн.	474,34	3,738		в том числе: на отопление	"	14930	-	
V1KA	РАСХОДЫ							17,36	-	
V1KB	Расход строительных материалов					на горячее водоснабжение	"	162 00	-	
	Цемент	т	30,24	0,238		Тепла на отопление I м2 площади квартиры	"	18,79	-	
	Цемент, приведенный к марке 400	"	27,42	0,216		V4KK	Потребная электрическая мощность	кВт	5,00	-
	в том числе: на сборные изделия	"	3,83	0,03			Эксплуатационные затраты	руб/Год	1169	9,20
	Сталь	"	1,10	0,009			ТЕХНИЧЕСКИЕ ХАРАКТЕРИСТИКИ			
	Сталь, приведенная к классам А1 и Ст3	"	1,44	0,011	G3NB	Объем строительный	м3	577,71	4,6	
	в том числе: на сборные изделия	"	0,76	-		в том числе: подвала гаража и хозяйской постройки	"	33,44	-	
	Бетон и железобетон	м3	92,09	0,726			"	100,67	-	
	в том числе: монолитный	"	78,53	-	G3OC	Площадь застройки	м2	182,67	-	
	тяжелый сборный	"	13,56	0,107		в том числе: гаража и хозяйской постройки	"	47,49	-	
	Лесоматериалы	"	31,76	0,250	G3OI	квартыры	"	102,58	-	
	Лесоматериалы, приведенные к круглому лесу	"	54,90	0,433	G3OB	общая квартиры	"	126,91	-	
	Кирпич	тыс.шт	63,51	0,500	G3OK	жилая	"	55,98	0,44	
	Масса конструкций и материалов	т	425,0	3,349		летних помещений и холодных кладовых	"	20,92	-	
	Масса надземной части (от низа цокольного перекрытия)	"	301,0	2,372						
ДОПОЛНИТЕЛЬНЫЕ ДАННЫЕ										
Настоящий проект откорректирован взамен типового проекта I84-I2-I67/I.2										
Показатели приведены для условий строительства при расчетной температуре наружного воздуха минус 30°C										
В проекте даны варианты: подвал под всем домом; фундаменты из сборных бетонных блоков; ограждение конструкций из кирпича керамического пустотелого для расчетных зимних температур наружного воздуха минус 20, 40°C; из кирпича керамического полнотелого для расчетных зимних температур наружного воздуха минус 20, 30°C; из кирпича керамического полнотелого облегченной кладки типов А,Б; из кирпича силикатного облегченной кладки типов А,Б для расчетных зимних температур наружного воздуха минус 30, 40°C; крыша для снеговой нагрузки - 1,5 кПа; окна со спаренными переплетами и тройным остеклением; нагревательные приборы - стальные радиаторы РСГ-2; отопление для температур наружного воздуха минус 20, 25, 35, 40°C; отопление от малометражного котла КЧМ-2М "Жарок" с навесным побуждением; кухонные плиты на сжиженном газе										
Сметы составлены в ценах 1984 года										
Расчетный показатель - I м2 общей площади квартиры										
B7EA СОСТАВ ПРОЕКТНОЙ ДОКУМЕНТАЦИИ										
Альбом I - АС Архитектурно-строительные решения. ОВ Отопление и вентиляция. ВК Водопрвод и канализация. ЭО Электрооборудование. СС Связь и сигнализация. ГСВ Газоснабжение										
Альбом 2 - СО Спецификация оборудования										
Альбом 3 - БМ Ведомости потребности в материалах										
Альбом 4 - С Сметы										
Объем проектных материалов, приведенных к формату А4, - 470 форматок										
B7BA АВТОР ПРОЕКТА ЦНИИЭПгражданстрой, II7279, Москва, В-279, Профсоюзная ул., 93а										
B7BA УТВЕРЖДЕНИЕ Утвержден Госгражданстроем, приказ № 322 от 30 ноября 1982г.										
Введен в действие ЦНИИЭПгражданстроем, приказ № I3/T от 28 марта 1991г.										
B7KA ПОСТАВЩИК АИП ЦИТП, I25878, Москва, А-445, Смольная ул., 22										