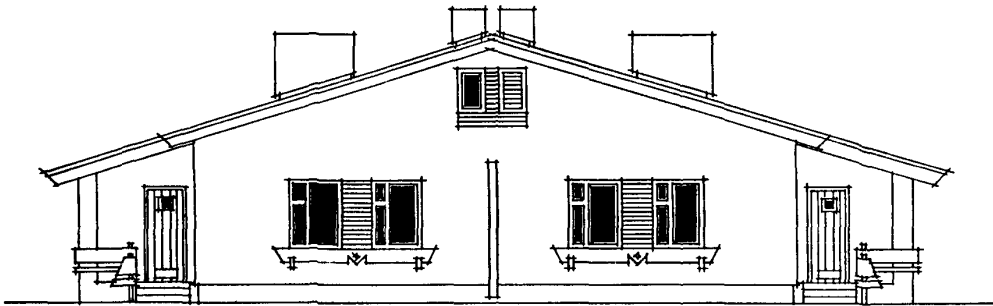
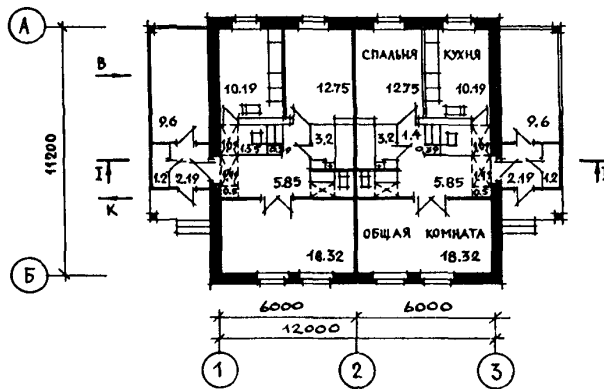


К-2	СТРОИТЕЛЬНЫЙ КАТАЛОГ Часть 2 ТИПОВЫЕ ПРОЕКТЫ ПРЕДПРИЯТИЯ, ЗДАНИЯ И СООРУЖЕНИЯ	I44-I2-225.90
СССР	ОДНОЭТАЖНЫЙ ДВУХКВАРТИРНЫЙ ЖИЛОЙ ДОМ С 2-КОМНАТНЫМИ КВАРТИРАМИ ДЛЯ ГОСУДАРСТВЕННОГО СТРОИТЕЛЬСТВА	УДК 728.61
ЦИТП		№ 3-х страниц Страница 1
ФЕВРАЛЬ 1991	ТИПОВОЙ ПРОЕКТ	

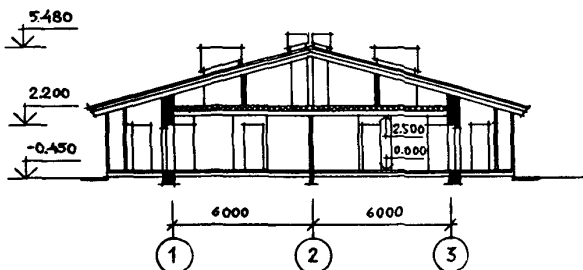
ФАСАД I-3



ПЛАН



РАЗРЕЗ I-I



ЭКСПЛИКАЦИЯ КВАРТИР

Квартира	К-во	Площадь, м ²	
		жилая	квартиры
2-комнатная	2	31,07	59,20

ОДНОЭТАЖНЫЙ ДВУХКВАРТИРНЫЙ ЖИЛОЙ ДОМ С 2-КОМНАТНЫМИ КВАРТИРАМИ ДЛЯ ГОСУДАРСТВЕННОГО СТРОИТЕЛЬСТВА	ТИПОВОЙ ПРОЕКТ 144-12-225.90	Страница 2
<p>D2BA СТРОИТЕЛЬНЫЕ КОНСТРУКЦИИ И ИЗДЕЛИЯ</p> <p>Конструктивная схема с продольными несущими стенами</p> <p>Фундаменты - ленточные бутобетонные, бут М100, бетон М50</p> <p>Стены наружные - из кирпича керамического пустотелого с уширенным швом</p> <p>Стены внутренние - из обыкновенного керамического кирпича пластического прессования</p> <p>Перекрытие - сборные железобетонные многопустотные панели серии I.141-I в.64 Типоразмеров - 2</p> <p>Утеплитель - ячеистый бетон $\chi=400$ кг/м³</p> <p>Перегородки - гипсобетонные по серии I.131.9-21 Типоразмеров - 10</p> <p>Санузлы - россыпью</p> <p>Крыша - чердачная из наслонных стропил с наружным водостоком</p> <p>Кровля - асбестоцементные волнистые листы ГОСТ 16233-77 по деревянной обрешетке</p> <p>Лестницы наружные - бетонные ступени, бетон М-200</p> <p>Двери наружные - остекленные по серии I.136.5-19 Типоразмеров - I</p> <p>Двери внутренние - щитовой конструкции и остекленные по серии I.136-10 и ГОСТ 6629-88 Типоразмеров - 4</p> <p>Окна - с раздельными переплетами по серии I.136.5-23 в.2 (варианты - со спаренными переплетами, со стеклопакетами и тройным остеклением) Типоразмеров - I</p> <p>Встроенные шкафы и антресоли - по серии I.172.5-6</p> <p>Полы - дощатые, керамическая плитка</p> <p>Наибольшая масса монтажного элемента (плита перекрытия) - 2,1 т</p>	<p>H5UA ОТДЕЛКА</p> <p>НАРУЖНАЯ</p> <p>Облицовка отборным кирпичом с расшивкой швов, покрытие деревянных элементов фасадов олифой и лаком</p> <p>ВНУТРЕННЯЯ</p> <p>В жилых и подсобных помещениях - оклейка обоями, в кухне, ванной, уборной, хозяйственном помещении - водоземлюсионная окраска.</p> <p>В местах установки кухонного оборудования - облицовка стен на высоту 60 см глазурованной плиткой, в ванной - облицовка глазурованной плиткой на высоту 1,8 м</p> <p>С3GA ИНЖЕНЕРНОЕ ОБОРУДОВАНИЕ</p> <p>Водопровод - хозяйственно-питьевой, напор у основания стояков - 10 м</p> <p>Водосток - неорганизованный</p> <p>Канализация - хозяйственно-фекальная в поселковую сеть</p> <p>Отопление - квартирное от малометражного котла типа КЧМ на твердом топливе. Температура теплоносителя 95-70°C</p> <p>Вентиляция - естественная</p> <p>Горячее водоснабжение - от малометражного котла КЧМ с водоподогревателем</p> <p>Электроснабжение - от внешней сети, напряжение 380/220В</p> <p>Освещение - лампами накаливания</p> <p>Устройства связи - радио, телефон, телевидение</p> <p>С2ED ОСНАЩЕНИЕ ЗДАНИЯ</p> <p>Оборудование кухни, санузла - плита на твердом топливе, мойки, унитаз, ванна, умывальник</p>	
<p>J30B НОРМАТИВНОЕ ЗНАЧЕНИЕ ВЕТРОВОГО ДАВЛЕНИЯ - $\frac{38 \text{ кгс/м}^2}{0,38 \text{ кПа}}$</p>	<p>J3NB НОРМАТИВНОЕ ЗНАЧЕНИЕ ВЕСА СНЕГОВОГО ПОКРОВА - $\frac{100 \text{ кгс/м}^2}{1,0 \text{ кПа}}$</p>	
<p>R2C0 СТЕПЕНЬ ОГНЕСТОЙКОСТИ - третья</p>		
<p>M1BD РАСЧЕТНАЯ ТЕМПЕРАТУРА НАРУЖНОГО ВОЗДУХА - минус 20, 30 (основное решение), 40°C</p>	<p>G1BF ОРИЕНТАЦИЯ - свободная</p>	
<p>G2DD КЛИМАТИЧЕСКИЙ РАЙОН И ПОДРАЙОН СССР - II, IV</p>	<p>G2EE ИНЖЕНЕРНО-ГЕОЛОГИЧЕСКИЕ УСЛОВИЯ - обычные</p>	

ОДНОЭТАЖНЫЙ ДВУХКВАРТИРНЫЙ ЖИЛОЙ ДОМ С 2-КОМНАТНЫМИ КВАРТИРАМИ ДЛЯ ГОСУДАРСТВЕННОГО СТРОИТЕЛЬСТВА				ТИПОВОЙ ПРОЕКТ I44-12-225.90		Страница 3	
Наименование		Всего	На I м2 общей площади квартир	Наименование		Всего	На I м2 общей площади квартир
V1IA	СТОИМОСТЬ			V4KA	ЭКСПЛУАТАЦИОННЫЕ ПОКАЗАТЕЛИ		
V1IB	Общая сметная стоимость	тыс. руб.	21,69	0,155	Расход воды		
	в том числе:			V4KH	холодной	л/с	0,38 -
V1IL	строительно-монтажных работ	"	21,64	0,154	V4KI	Канализационные стоки	" 1,98 -
V1IO	оборудования	"	0,05	-	V4KN	Тепла	ккал/ч 12660 -
V1JA	ТРУДОЕМКОСТЬ					кВт	14,72
V1JF	Построечные трудовые затраты	чел.	440,18	3,144			
V1KA	РАСХОДЫ				в том числе:		
V1KB	Расход строительных материалов				на отопление	"	12660 -
	Цемент	т	25,68	0,183			14,72
	Цемент, приведенный к марке М400	"	24,15	0,172	Тепла на отопление I м2 площади квартир	"	106,9 -
	в том числе:		(19,78)		V4KK	Потребная электрическая мощность	кВт 9,38 -
	на сборные изделия	"	4,37	0,031			
	Сталь	"	0,85	0,0061			
	в том числе:		(0,24)				
	Сталь, приведенная к классам А1 и Ст3	"	1,09	0,0077		Эксплуатационные затраты	руб/год 1196,0 8,54
	в том числе:						
	на сборные изделия	"	1,07	0,0076	G3NB	ТЕХНИЧЕСКИЕ ХАРАКТЕРИСТИКИ	
	Бетон и железобетон	м3	48,22	0,344		Объем строительный	м3 453,20 3,23
	в том числе:						
	монолитный	"	32,05	-	G30C	Площадь застройки	" 194,67 -
	тяжелый	"	16,17	-	G30I	площадь квартир	" 118,4 -
	сборный тяжелый	"	26,08	0,186	G30B	общая площадь квартир	" 140,00 -
	Лесоматериалы	"	40,54	0,289	G30K	жилая летних помещений	" 62,14 0,44
	Лесоматериалы, приведенные к круглому лесу	"					21,60 -
	Кирпич	тыс.шт	50,98	-			
	Масса конструкций и материалов	т	318,00	2,271			
	Масса надземной части (от низа цокольного перекрытия)	"	239,0	1,707			
ДОПОЛНИТЕЛЬНЫЕ ДАННЫЕ							
Настоящий проект откорректирован взамен типового проекта I84-12-199.85							
Показатели приведены для условий строительства при расчетной зимней температуре наружного воздуха минус 30оС							
В проекте даны варианты: фундаменты столбчатые мелкозаглубленные; погреб под частью дома; ограждающие конструкции из кирпича керамического пустотелого для расчетных зимних температур наружного воздуха минус 20, 40оС, из кирпича облегченной кладки типов А,Б для расчетных зимних температур наружного воздуха минус 30оС; перегородки поэлементной сборки из гипсоволокнистых листов; крыша для снеговой нагрузки - 1,50 кПа; нагревательные приборы - чугунные радиаторы; отопление для температур наружного воздуха 20, 25, 35, 40оС; отопление, горячее водоснабжение, пищеприготовление на базе сетевого (природного) газа.							
Сметы составлены в ценах 1984 года							
Расчетный показатель - I м2 общей площади квартир							
V7EA	СОСТАВ ПРОЕКТНОЙ ДОКУМЕНТАЦИИ						
	Альбом I - АС Архитектурно-строительные решения. ОВ Отопление и вентиляция. ВК Водопровод и канализация. ЭО Электрооборудование. СС Связь и сигнализация. ГСВ Газоснабжение						
	Альбом II - СО Спецификация оборудования						
	Альбом III - С Сметы						
	Альбом IV - ВМ Ведомость потребности в материалах						
	Объем проектных материалов, приведенных к формату А4, - 349 форматок						
V7BA	АВТОР ПРОЕКТА	ЦНИИЭПграждансельстрой, II7279, Москва, В-279, Профсоюзная ул., 93-а					
V7NA	УТВЕРЖДЕНИЕ	Утвержден Госгражданстроем, приказ № 323 от 6 ноября 1984 года Введен в действие ЦНИИЭПграждансельстроем, приказ № 48/Т от 14.09.1990г.					
V7KA	ПОСТАВЩИК	ЦИТП, I25878, Москва, А-445, Смольная ул., 22					