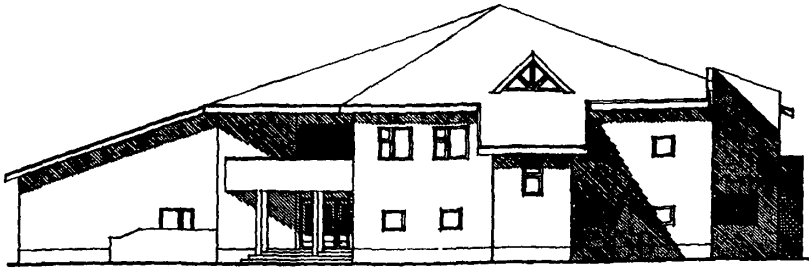


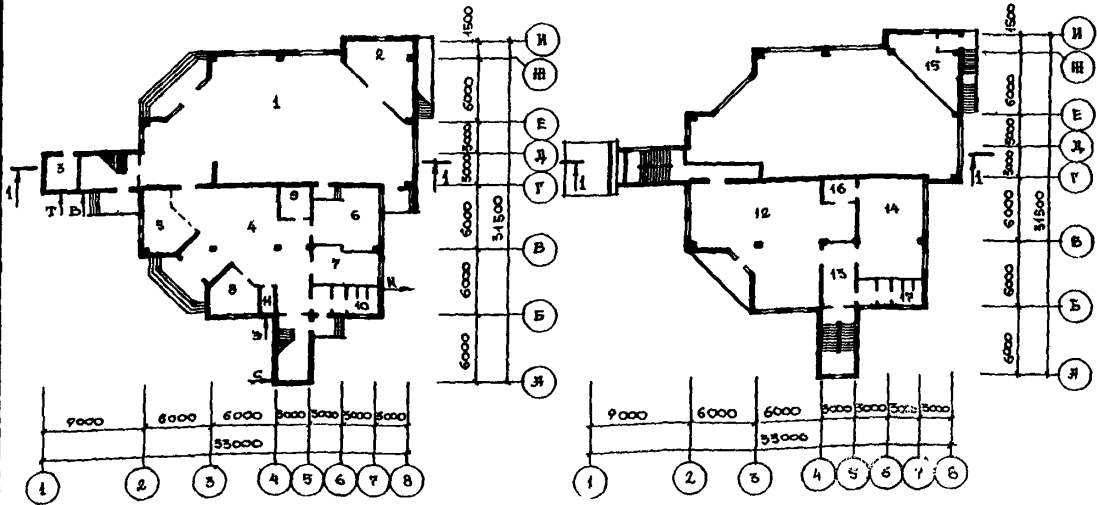
| | | |
|----------------------------|--|--|
| <p>СК-2</p> | <p>СТРОИТЕЛЬНЫЙ КАТАЛОГ ЧАСТЬ 2 ТИПОВЫЕ ПРОЕКТЫ ПРЕДПРИЯТИЙ, ЗДАНИЙ И СООРУЖЕНИЙ</p> | <p>264-12-317.91</p> |
| <p>АПП ЦИТП</p> | <p>ДОСУГОВЫЙ КЛУБ-ГОСТИНАЯ НА 200 ПОСЕТИТЕЛЕЙ СО СТЕНАМИ ИЗ МЕЛКИХ БЛОКОВ ЯЧЕЙСТОГО БЕТОНА</p> | |
| <p>АПРЕЛЬ 1992</p> | <p>ТИПОВОЙ ПРОЕКТ</p> | <p>На 4-х страницах Страница I</p> |

ФАСАД I-B

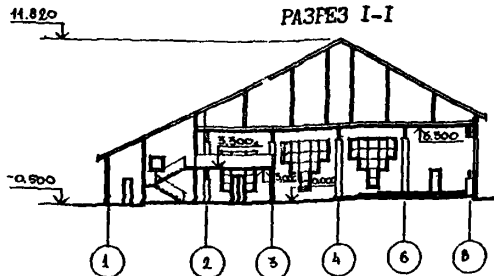


ПЛАН 1 ЭТАЖА НА ОТМ. 0.000

ПЛАН 2 ЭТАЖА НА ОТМ. 3.300



РАЗРЕЗ I-I



ДОСУГОВЫЙ КЛУБ-ГОСТИНАЯ НА 200 ПОСЕТИТЕЛЕЙ
СО СТЕНАМИ ИЗ МЕЛКИХ БЛОКОВ ЯЧЕИСТОГО БЕТОНА

ТИПОВОЙ ПРОЕКТ
264-12-317.91

Страница 2

ЭКСПЛИКАЦИЯ ПОМЕЩЕНИЙ

| Но- мер | Наименование | Площадь, м ² | Но- мер | Наименование | Площадь, м ² |
|------------|-------------------------------|----------------------------|------------|--------------------|----------------------------|
| I этаж | | | | | |
| 1 | Универсальная гостиная | 273,5 | 10 | Санузлы | 14,7 |
| 2 | Кладовая мебели | 27,7 | 11 | Электрощитовая | 3,3 |
| 3 | Кладовая | 6,4 | II этаж | | |
| 4 | Вестибюль | 85,5 | 12 | Малая гостиная | 127,9 |
| 5 | Гардероб | 18,9 | 13 | Холл | 16,8 |
| 6 | Универсальная кружковая | 35,6 | 14 | Кружок домоводства | 57,3 |
| 7 | Комната руководителей кружков | 20,8 | 15 | Кинопроекционная | 25,9 |
| 8 | Комната администрации | 15,6 | 16 | Кладовая | 5,7 |
| 9 | Кладовая | 8,1 | 17 | Санузлы | 14,7 |

D2BA СТРОИТЕЛЬНЫЕ КОНСТРУКЦИИ И ИЗДЕЛИЯ

Фундаменты - ленточные бутобетонные, бетон класса В7,5, бут М50, сборные железобетонные по серии 1.020-1/83, в.1-1

Типоразмеров - 2

Стены наружные - из мелких блоков ячеистого бетона

Стены внутренние - из мелких блоков ячеистого бетона

Перекрытия (и покрытия) - сборные железобетонные многопустотные панели по серии 1.141-1 в.64

Типоразмеров - 4

Балки - сборные железобетонные по сериям 1.462.1-1/88 в.1; 1.462.1-10/89 в.1

Типоразмеров - 2

Колонны - сборные железобетонные по серии 1.020-1/83 вып.2-1

Типоразмеров - 4

Ригели - сборные железобетонные по серии 1.020-1/83 вып.3-1

Типоразмеров - 5

Перемишки - сборные железобетонные по серии 1.038.1-1 в.1

Типоразмеров - 7

Перегородки - кирпичные б=120 мм

Лестницы - сборные железобетонные по серии 1.251.1-4 в.1; 1.252.1-4 в.1

Типоразмеров - 1

Крыша - чердачная по наслонным деревянным стропилам

Кровля - волнистые асбестоцементные листы по деревянной обрешетке

Утеплитель - ячеистый бетон $\gamma = 400$ кг/м³

Полы - линолеум, деревянные, керамическая плитка, бетонные, мозаичные

Окна - деревянные по сериям 1.136.5-23 в.1; 1.236.5-12 в.2

Типоразмеров - 4

Витражи - индивидуальные деревянные

Двери наружные - деревянные по серии 1.136.5-19

Типоразмеров - 3

Двери внутренние - деревянные по серии 1.136-10

Типоразмеров - 3

Наибольшая масса монтажного элемента (балка покрытия) - 7,47

J30B НОРМАТИВНОЕ ЗНАЧЕНИЕ ВЕТРОВОГО ДАВЛЕНИЯ - $\frac{38 \text{ кгс/м}^2}{0,38 \text{ кПа}}$

R2C0 СТЕПЕНЬ ОГНЕСТОЙКОСТИ - первая

M1B0 РАСЧЕТНАЯ ТЕМПЕРАТУРА НАРУЖНОГО ВОЗДУХА - минус 20, 30 (основное решение), 40°C

G2D0 КЛИМАТИЧЕСКИЕ РАЙОНЫ И ПОДРАЙОН СССР П, Ш, IV

H5UA ОТДЕЛКА

НАРУЖНАЯ

Расшивка швов, окраска защитно-отделочными составами светлых тонов

ВНУТРЕННЯЯ

Штукатурка, затирка, окраска водоземulsionными масляными красками, облицовка глазурованной плиткой

S3GA ИНЖЕНЕРНОЕ ОБОРУДОВАНИЕ

Водопровод - хозяйственно-противопожарный

Расчетный напор на вводе для хозяйственных нужд $H=14$ м

Канализация - хозяйственно-бытовая в поселковую сеть

Отопление - центральное водяное от наружных сетей, параметры теплоносителя 95-70°C (вариант - 150-70°C)

Вентиляция - приточно-вытяжная с механическим побуждением и естественная

Электроснабжение - от внешней сети, напряжение 380/220В

Устройства связи - радиофикация, телефонизация, телевидение, пожарная сигнализация

Горячее водоснабжение - от внешней сети, напор на вводе $H=14$ м

S2ED ОСНАЩЕНИЕ ЗДАНИЯ

Торгово-технологическое оборудование

J3NB НОРМАТИВНОЕ ЗНАЧЕНИЕ ВЕСА СНЕГОВОГО ПОКРОВА - $\frac{100 \text{ кгс/м}^2}{1,00 \text{ кПа}}$

G1BF ОРИЕНТАЦИЯ - свободная

G2EE ИНЖЕНЕРНО-ГЕОЛОГИЧЕСКИЕ УСЛОВИЯ - обычные

ДОСУТОВЫЙ КЛУБ-ГОСТИНАЯ НА 200 ПОСЕТИТЕЛЕЙ
СО СТЕНАМИ ИЗ МЕЛКИХ БЛОКОВ ЯЧЕИСТОГО БЕТОНА

ТИПОВОЙ ПРОЕКТ
264-12-317.91

Страница 4

ДОПОЛНИТЕЛЬНЫЕ ДАННЫЕ

Показатели приведены для условий строительства при расчетной температуре наружного воздуха минус 30°C.

В проекте разработаны варианты: фасадов; наружных стен и фундаментов при расчетных температурах наружного воздуха минус 20 и минус 40°C; заполнение оконных проемов с тройным остеклением; системы отопления для расчетных температур минус 20°C, минус 25°C при двойном остеклении; для расчетных температур минус 35°C, минус 40°C при тройном остеклении.

Сметы составлены в нормах и ценах 1991 года

Расчетный показатель - I посетитель (всего-200).

В7ЕА СОСТАВ ПРОЕКТНОЙ ДОКУМЕНТАЦИИ

Альбом I АС - Архитектурно-строительные решения
ТХ - Технология

Альбом II ОВ - Отопление и вентиляция
ВК - Водопровод и канализация
ЭО - Электрооборудование
СС - Связь и сигнализация
КТ - Кинотехнология
ПС - Пожарная сигнализация

Альбом III - Сметы

Альбом IV СО - Спецификация оборудования

Альбом V ВМ - Ведомости потребности в материалах

Объем проектных материалов, приведенных к формату А4 - 722 форматки

В7ВА АВТОР ПРОЕКТА ЦНИИЭПграждансельстрой, II7279, Москва, В-279, Профсоюзная ул., 93а

В7НА УТВЕРЖДЕНИЕ Утвержден Госкомархитектуры 12.02.91 г., приказ № 17
Введен в действие ЦНИИЭПграждансельстроем
приказ № 67/Т от 19.11.91 г.

В7КА ПОСТАВЩИК АПП ЦИТП, I25878, ГСП, Москва, А-445, Смольная ул., 22

Инв.№ 25201
Катал.л.№ 067072