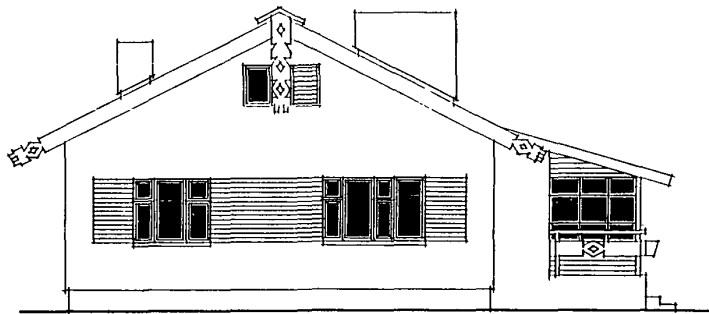
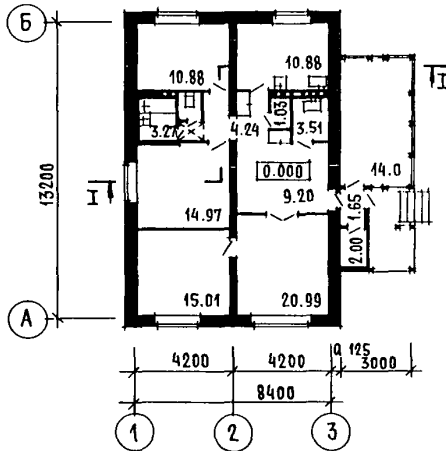


<p><b>СК-2</b></p>	<p align="center"><b>СТРОИТЕЛЬНЫЙ КАТАЛОГ</b>  <b>Часть 2</b>  <b>ТИПОВЫЕ ПРОЕКТЫ ПРЕДПРИЯТИЯ, ЗДАНИЯ И СООРУЖЕНИЯ</b></p>	<p align="right">144-16-170.92</p>
<p><b>АПП</b> <b>ЦИТП</b></p>	<p align="center">ОДНОЭТАЖНЫЙ ОДНОКВАРТИРНЫЙ          4-КОМНАТНЫЙ ЖИЛОЙ ДОМ          ДЛЯ ИНДИВИДУАЛЬНЫХ ЗАСТРОЙЩИКОВ</p>	
<p>АВГУСТ  <b>1992</b></p>	<p align="center">ТИПОВОЙ ПРОЕКТ</p>	<p align="right">№ 3-х страницах          Страница 1</p>

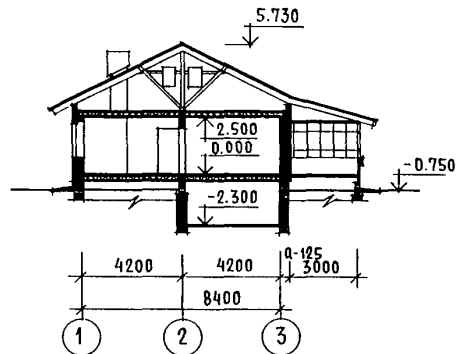
ФАСАД I-3



ПЛАН I ЭТАЖА



РАЗРЕЗ I-I



ЭКСПЛИКАЦИЯ КВАРТИР

Квартира	Кол	Площадь, м2	
		жилая	квартиры
Четырех-комнатная	I	61,85	97,58

ОДНОЭТАЖНЫЙ ОДНОКВАРТИРНЫЙ  
4-КОМНАТНЫЙ ЖИЛОЙ ДОМ  
ДЛЯ ИНДИВИДУАЛЬНЫХ ЗАСТРОЙЩИКОВ

ТИПОВОЙ ПРОЕКТ

I44-I6-I70.92

Страница 2

## D2BA СТРОИТЕЛЬНЫЕ КОНСТРУКЦИИ И ИЗДЕЛИЯ

Конструктивная схема с продольными несущими стенами

Фундаменты - ленточные, из сборных бетонных блоков. Типоразмеров - 7

Стены наружные - из кирпича керамического рядового полнотелого обыкновенного

Стены внутренние - из кирпича керамического рядового полнотелого обыкновенного

Перекрытия - из деревянных балок. Типоразмеров - 4; из щитов наката. Типоразмеров - 4

Утеплитель - минераловатные плиты  
 $\gamma = 100 \text{ кг/м}^3$

Перегородки - кирпичные, панельные с обшивкой из гипсокартонных листов толщиной 80 мм по серии I.131.9-24 в.1. Типоразмеров - 5

Санузлы - россыпью

Кровля - асбестоцементные волнистые листы ГОСТ I6233-77\* по деревянной обрешетке

Лестницы наружные - бетонные ступени, бетон М-200

Двери наружные - остекленные по серии I.136.5-19 ч.1. Типоразмеров - 1

Двери внутренние - щитовой конструкции и остекленные по серии I.136-10. Типоразмеров - 4

Окна - с раздельными переплетами по серии I.136.4-23 в.2. Типоразмеров - 2

Встроенные шкафы и антресоли - по серии I.172.5-6

Полы - дощатые, линолеум, керамическая плитка

Наибольшая масса монтажного элемента (плита фундамента) - 1,63 т

## HEUA ОТДЕЛКА

## НАРУЖНАЯ

Облицовка отборным кирпичом, с расшивкой швов, покрытие деревянных элементов фасадов олифой и лаком

## ВНУТРЕННЯЯ

В жилых и подсобных помещениях - оклейка обоями; в кухне, кладовой, помещении для хозработ, тамбурс - клеевая окраска; в местах установки кухонного оборудования - облицовка стен на высоту 80 см глазурированной плиткой; в ванной - окраска стен и потолка масляной краской, облицовка стен над ванной и умывальником на высоту 1,8 м глазурированной плиткой

## C3GA ИНЖЕНЕРНОЕ ОБОРУДОВАНИЕ

Водопровод - хозяйственно-питьевой. Расчетный напор у основания стояков - 10 м

Канализация - хозяйственно-бытовая в поселковую сеть

Отопление - поквартирное от котла на твердом топливе типа КЧМ2

Вентиляция - естественная

Горячее водоснабжение - от волоподогревателя, устанавливаемого на котле КЧМ2

Электроснабжение - от внешней сети, напряжение 380/220В

Освещение - лампами накаливания

Устройства связи - радио, телефон, телевидение

## C2ED ОСНАЩЕНИЕ ЗДАНИЯ

Оборудование кухни, санузла - плита на твердом топливе, мойки, унитаз, ванна, умывальники

J30B НОРМАТИВНОЕ ЗНАЧЕНИЕ  
ВЕТРОВОГО ДАВЛЕНИЯ - 0,38 кПа

J3NB НОРМАТИВНОЕ ЗНАЧЕНИЕ  
ВЕСА СНЕГОВОГО ПОКРОВА - 1,0 кПа

R200 СТЕПЕНЬ ОГНЕСТОЙКОСТИ - четвертая

N1BD РАСЧЕТНАЯ ТЕМПЕРАТУРА НАРУЖНОГО ВОЗДУХА  
минус 20, 30 (основное решение), 40°C

G1BF ОРИЕНТАЦИЯ - свободная

G2DD КЛИМАТИЧЕСКИЙ РАЙОН И ПОДРАЙОН  
П, IV, с возможностью применения  
в III районе

G2EE ИНЖЕНЕРНО-ГЕОЛОГИЧЕСКИЕ УСЛОВИЯ  
обычные

ОДНОЭТАЖНЫЙ ОДНОКВАРТИРНЫЙ 4-КОМНАТНЫЙ ЖИЛОЙ ДОМ ДЛЯ ИНДИВИДУАЛЬНЫХ ЗАСТРОЙЩИКОВ				ТИПОВОЙ ПРОЕКТ I44-16-170.92		Страница 3	
Наименование		Всего На I м2 общей площади		Наименование		Всего На I м2 общей площади	
V11A СТОИМОСТЬ				V4KA ЭКСПЛУАТАЦИОННЫЕ ПОКАЗАТЕЛИ			
V11B Общая сметная стоимость		тыс.	36,47	0,316	Расход воды		
в том числе:		руб.			V4KH Холодной		л/с 0,47 -
V11L строительного-монтажных работ		"	36,38	0,316	V4KI Канализационные стоки		" 2,07 -
V11O оборудования		"	0,09	-	V4KN Тепла		ккал/ч I2430
V11A ТРУДОЕМКОСТЬ					кВт I4,46		
V11E Построечные трудовые затраты		чел.-дн.	336,07	2,92	в том числе:		
1KA РАСХОДЫ					на отопление		" I2430 -
1KB Расход строительных материалов					Тепла на отопление I м2		" I4,46 -
Цемент		т	16,50	0,143	V4KK Потребная электрическая мощность		кВт 5,0 -
Цемент, приведенный к марке 400		"	15,31	0,133	Эксплуатационные затраты		руб I216,23 10,55 гол
в том числе:					ТЕХНИЧЕСКИЕ ХАРАКТЕРИСТИКИ		
на сборные изделия		"	8,45	0,073	C3NB Объем строительный		м3 411,86 3,57
Сталь		"	0,17	0,001	Площадь		
Сталь, приведенная к классам А1 и С38/23		"	0,34	0,003	C3OC застройки		м2 158,99 -
в том числе:					C3OI квартиры		" 97,58 -
на сборные изделия		"	0,05	-	C3OB общал		" 115,26 -
Бетон и железобетон		м3	45,62	0,396	C3OK жилая летних помещений		" 61,85 0,54 -
в том числе:					летних помещений		" 17,68 -
монолитный		"	1,81	-	В скобках указывается потребность строительных материалов без учета расходов на изготовление сборных изделий, конструкций		
тяжелый		"	43,81	-	ДОПОЛНИТЕЛЬНЫЕ ДАННЫЕ		
Лесоматериалы		"	26,64	1,746	Настоящий проект разработан взамен типового проекта I84-16-90.86		
Лесоматериалы, приведенные к круглому лесу		"	49,21	0,427	Показатели приведены для условий строительства при расчетной зимней температуре наружного воздуха минус 30°C (основной вариант)		
Кирпич		тыс.шт	43,61	-	В проекте даны варианты: фундаменты ленточные с подвалом; фундаменты бутобетонные; фундаменты столбчатые; ограждающие конструкции из кирпича керамического рядового полнотелого обыкновенного для расчетной зимней температуры наружного воздуха минус 20°C; из кирпича керамического пустотелого для расчетных зимних температур наружного воздуха минус 20°, 30°, 40°C; из кирпича облегченной кладки типов А, Б для расчетных зимних температур наружного воздуха минус 30°, 40°C; стропила при снеговой нагрузке I,5 кПа; окна со спаренными-переплетами и с тройным остеклением; кухонная плита с баллонами со сжиженным газом		
Масса конструкций и материалов		т	245,0	2,13	Сметы составлены в ценах 1991 года		
Масса надземной части (от низа цокольного перекрытия)		"	185,0	1,6	Расчетный показатель - I м2 общей площади квартиры		
B7EA СОСТАВ ПРОЕКТНОЙ ДОКУМЕНТАЦИИ							
Альбом I - ПЗ Пояснительная записка. АС Архитектурно-строительные решения. ОВ Отопление и вентиляция. ВК Внутренний водопровод и канализация. ЭС Электроснабжение. СС Связь и сигнализация. ГСВ Газоснабжение							
Альбом 2 - СО Спецификация оборудования							
Альбом 3 - ВМ Ведомости потребности в материалах							
Альбом 4 - С Сметы							
Применяемые документы:							
Серия I6 "Общесерийные материалы, часть I, раздел I							
Серия I6 "Узлы и детали", часть 2, раздел I-03							
Объем проектных материалов, приведенных к формату А4, - 374 форматки.							
B7BA АВТОР ПРОЕКТА		ЦНИИЭПГраждансельстрой, I17279, Москва, В-279, Профсоюзная ул., 93а					
B7BA УТВЕРЖДЕНИЕ		Утвержден Госкомархитектуры приказ № 228 от 27.08.80г. Введен в действие ЦНИИЭПГраждансельстроем приказ № 21/т от I4.04.92г.					
B7BA ПОСТАВЩИК		АПШ ЦИТП, I25878, Москва, А-445, Смольная ул., 22					
		Инв. № 25382 Катал. л. № 067405					