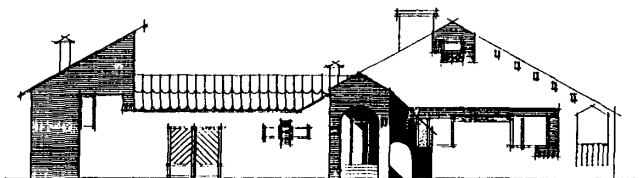
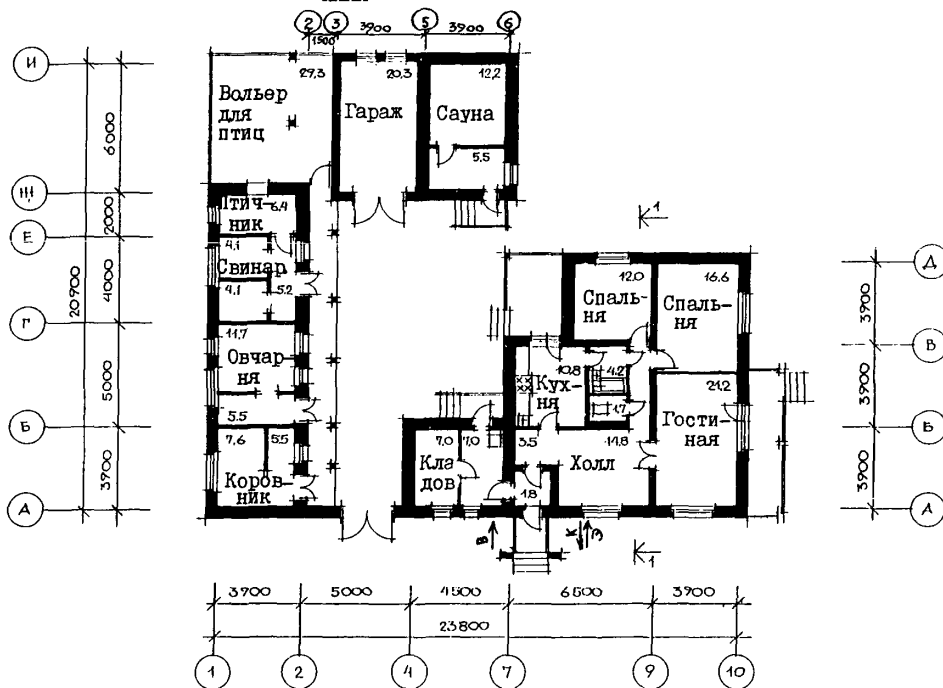


<b>СК-2</b>	<b>СТРОИТЕЛЬНЫЙ КАТАЛОГ</b> Часть 2 <b>ТИПОВЫЕ ПРОЕКТЫ ПРЕДПРИЯТИЯ, ЗДАНИЯ И СООРУЖЕНИЯ</b>	I44-I6-I68.92
<b>АПП</b> <b>ЦИТП</b>	ОДНОЭТАЖНЫЙ ОДНОКВАРТИРНЫЙ 3-Х КОМНАТНЫЙ ДОМ С ПРИСТРОЕННЫМ БЛОКОМ ПОМЕЩЕНИЙ ПОДСОБНОГО ХОЗЯЙСТВА СО СТЕНАМИ ИЗ КИРПИЧА (ДЛЯ ИНДИВИДУАЛЬНЫХ ЗАСТРОЙЩИКОВ СЕЛЬСКОЙ МЕСТНОСТИ)	
АВГУСТ 1992	ТИПОВОЙ ПРОЕКТ	На 3-х страницах Страница 1

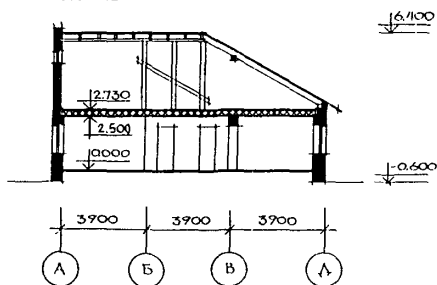
ФАСАД I-IО



ПЛАН



РАЗРЕЗ I-I



ЭКСПЛИКАЦИЯ КВАРТИРЫ

Квартира	Кол.	Площадь, м2	
		жилая	квартирн
Трехкомнатная	I	49,8	89,2

ОДНОЭТАЖНЫЙ ОДНОКВАРТИРНЫЙ 3-Х КОМНАТНЫЙ ДОМ С ПРИСТРОЕННЫМ БЛОКОМ ПОМЕЩЕНИЙ ПОДСОБНОГО ХОЗЯЙСТВА СО СТЕНАМИ ИЗ КИРПИЧА (ДЛЯ ИНДИВИДУАЛЬНЫХ ЗАСТРОЙЩИКОВ СЕЛЬСКОЙ МЕСТНОСТИ)		ТИПОВОЙ ПРОЕКТ 144-16-168.92	Страница 2
<b>Д2ВА</b>	<b>СТРОИТЕЛЬНЫЕ КОНСТРУКЦИИ И ИЗДЕЛИЯ</b>	<b>Н5UA</b>	<b>ОТДЕЛКА</b>
	Конструктивная схема с продольными и поперечными несущими стенами		<b>НАРУЖНАЯ</b>
	Фундаменты - ленточные, бутобетонные		Стены - лицевой кирпич с расшивкой швов
	Стены наружные - кирпич керамический М50 на растворе 25 (ГОСТ 530-82) с расширенным швом.		<b>ВНУТРЕННЯЯ</b>
	Стены внутренние - кирпич керамический М50 на растворе 25 (ГОСТ 530-82)		Стены жилых комнат и коридоров - оклейка обоями. В кухнях и санузлах - масляная окраска, глазурованная плитка.
	Перекрытия - деревянные балки, шпты наката по ГОСТ 1005-86		Потолки водоэмульсионная окраска.
	Типоразмеров - 10	<b>СЗСА</b>	<b>ИНЖЕНЕРНОЕ ОБОРУДОВАНИЕ</b>
	Перекрытия - сборные железобетонные по серии 1.038.1-1, выпуск 1		Водопровод - хозяйственно-питьевой от наружных сетей. Расчетный напор у основания стояка - 10 м.
	Типоразмеров - 10		Канализация - во внешнюю поселковую сеть.
	Утеплитель - пенобетон Д300 кг/м <sup>3</sup>		Отопление - от малолитражного котла КЧМ-2М "Жарок-2". Система отопления однострунная с верхней разводкой и однострунная с нижней разводкой. Отопительные приборы - радиаторы МС-140 для расчетных температур -20° -25°, -30°, -35°, -40°С.
	Перегородки - кирпичные		Теплоноситель - вода с параметрами 95-70°С
	Санузлы - россыпью		Вентиляция - естественная.
	Крыша - чердачная, стропильной конструкции, стропила деревянные		Горячее водоснабжение - отвод от водонагревателя, установленного на котле КЧМ-2М "Жарок-2".
	Кровля - волнистые асбестоцементные листы унифицированного профиля ГОСТ 16233-77 по деревянной обрешетке		Газоснабжение - от баллона сжиженного газа.
	Двери наружные по серии 1.136.5-19		Электроснабжение - от внешней сети напряжением 380/220В
	Типоразмеров - 1		Освещение - лампами накаливания
	Двери внутренние - по серии 1.136-10		Устройство связи - телефонизация, радиофикация, молниезащита, телевидение.
	Типоразмеров - 4	<b>СЗЕР</b>	<b>ОСНАЩЕНИЕ ЗДАНИЯ</b>
	Окна - с отдельными переплетами по серии 1.136.5-23 в.2		Оборудование кухни и санузла - газовая плита на сжиженном газе, мойка, унитаза, умывальники.
	Типоразмеров - 5		
	Встроенное оборудование - шкафы и антресоли - по серия 1.172.5-6		
	Полы - паркетная доска, линолеум, керамическая плитка		
	Наибольшая масса монтажного элемента (перекрытия железобетонная) - 0,410 т		
<b>Ж3ОВ</b>	<b>НОРМАТИВНОЕ ЗНАЧЕНИЕ ВЕТРОВОГО ДАВЛЕНИЯ</b>	<b>Ж3ВВ</b>	<b>НОРМАТИВНОЕ ЗНАЧЕНИЕ ВЕСА СНЕГОВОГО ПОКРОВА</b>
	- $\frac{38 \text{ кгс/м}^2}{0,38 \text{ кПа}}$		- $\frac{100 \text{ кгс/м}^2}{1,0 \text{ кПа}}$
<b>Р2СО</b>	<b>СТЕПЕНЬ ОГНЕСТОЙКОСТИ</b>	<b>Г1В1'</b>	<b>ОРИЕНТАЦИЯ</b>
	- пятая		- свободная
<b>Н1ВВ</b>	<b>РАСЧЕТНАЯ ТЕМПЕРАТУРА НАРУЖНОГО ВОЗДУХА</b>	<b>Г2ЕЕ</b>	<b>ИНЖЕНЕРНО-ГЕОЛОГИЧЕСКИЕ УСЛОВИЯ</b>
	минус 20°, 30° (основное решение), 40°С		- обычные
<b>С2ВВ</b>	<b>КЛИМАТИЧЕСКИЕ РАЙОНЫ И ПОДРАЙОН</b>		
	II, III, IV		

