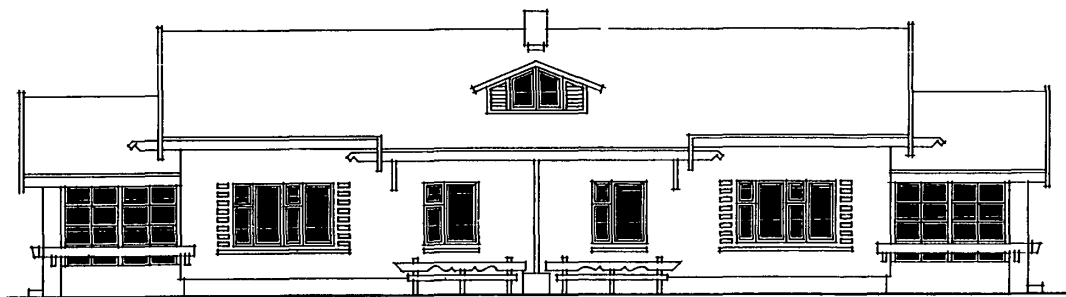
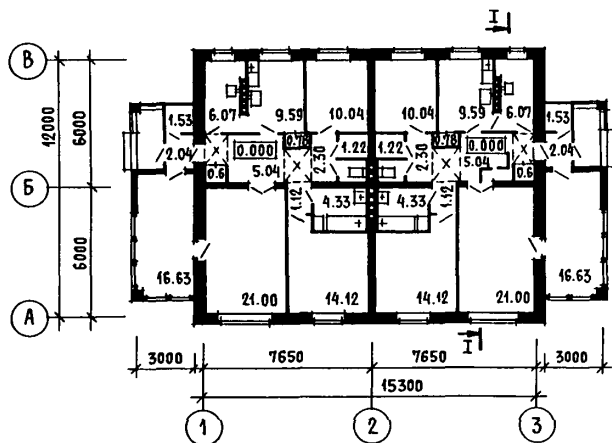


<b>СК-2</b>	<b>СТРОИТЕЛЬНЫЙ КАТАЛОГ</b> Часть 2 <b>ТИПОВЫЕ ПРОЕКТЫ ПРЕДПРИЯТИЯ, ЗДАНИЙ И СООРУЖЕНИЯ</b>	I44-I2-243.92
<b>АПП ЦИТП</b>	ОДНОЭТАЖНЫЙ ДВУХКВАРТИРНЫЙ ЖИЛОЙ ДОМ С 3-КОМНАТНЫМИ КВАРТИРАМИ ДЛЯ ИНДИВИДУАЛЬНЫХ ЗАСТРОЙЩИКОВ	
АВГУСТ 1992	ТИПОВОЙ ПРОЕКТ	На 3-х страницах Страница 1

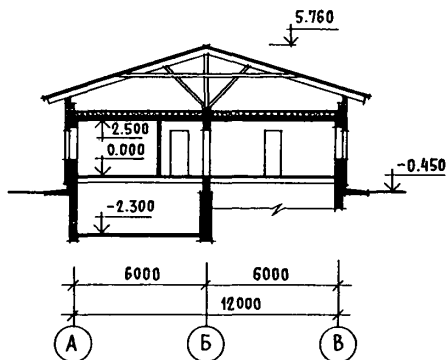
ФАСАД I-3



ПЛАН I ЭТАЖА



РАЗРЕЗ I-I



ЭКСПЛИКАЦИЯ КВАРТИР

Квартира	Кол	Площадь, м <sup>2</sup>	
		жилая	квартир
Трех-комнатная	2	40,16	78,47

ОДНОЭТАЖНЫЙ ДВУХКВАРТИРНЫЙ ЖИЛОЙ ДОМ  
С 3-КОМНАТНЫМИ КВАРТИРАМИ  
ДЛЯ ИНДИВИДУАЛЬНЫХ ЗАСТРОЙЩИКОВ

ТИПОВОЙ ПРОЕКТ  
I44-I2-243.92

Лист I  
Страница 2

### Д2ВА СТРОИТЕЛЬНЫЕ КОНСТРУКЦИИ И ИЗДЕЛИЯ

Конструктивная схема с продольными несущими стенами

Фундаменты - ленточные, из сборных бетонных блоков. Типоразмеров - II

Стены наружные - из кирпича керамического рядового полнотелого обыкновенного

Стены внутренние - из кирпича керамического рядового полнотелого

Перекрытия - из сборных железобетонных панелей с круглыми пустотами по серии I.14I-I, вып.64. Типоразмеров - 2

Утеплитель - ячеистый бетон  $\gamma=400$  кг/м<sup>3</sup>

Перегородки - кирпичные толщиной I20,65 мм

Санузлы - россыпью

Лестницы наружные - бетонные ступени, бетон М-200

Крыша чердачная - из наслонных стропил с наружным волостоком

Кровля - асбестоцементные волнистые листы ГОСТ I6233-77\* по деревянной обрешетке

Двери наружные - остекленные по серии I.136.5-19 ч.1. Типоразмеров - I

Двери внутренние - щитовой конструкции и остекленные по серии I.136-10 ГОСТ 6629-88. Типоразмеров - 4

Окна - с раздельными переплетами по серии I.136.5-23 в.2. Типоразмеров - 3

Встроенные шкафы и антресоли - по серии I.172.5-6

Полы - дощатые, керамическая плитка

Наибольшая масса монтажного элемента (панель покрытия) - 2,1 т

Д30В НОРМАТИВНОЕ ЗНАЧЕНИЕ ВЕТРОВОГО ДАВЛЕНИЯ - 0,38 кПа

Р200 СТЕПЕНЬ ОГНЕСТОЙКОСТИ - вторая

Н1ВД РАСЧЕТНАЯ ТЕМПЕРАТУРА НАРУЖНОГО ВОЗДУХА минус 20, 30 (основное решение), 40°C

С2DD КЛИМАТИЧЕСКИЙ РАЙОН И ПОДРАЙОН IВ, П

### Н5УА ОТДЕЛКА

#### НАРУЖНАЯ

Облицовка отборным кирпичом, с расшивкой швов, покрытие деревянных элементов фасадов олифой и лаком

#### ВНУТРЕННЯЯ

В жилых и подсобных помещениях - оклейка обоями; в кухне, ванной - водоэмульсионная окраска и глазурированная плитка

### С3СА ИНЖЕНЕРНОЕ ОБОРУДОВАНИЕ

Водопровод - хозяйственно-питьевой, расчетный напор у основания стояков - 10 м

Канализация - хозяйственно-бытовая в поселковую сеть

Отопление - квартирное от малометражного котла типа КЧМ-2

Вентиляция - естественная

Горячее водоснабжение - квартирное от водоподогревателей, колонки КВЭ-I

Электроснабжение - централизованное с подключением к внешним сетям

Освещение - лампами накаливания

Устройства связи - радио, телефон, телевидение

### С2ЕД ОСНАЩЕНИЕ ЗДАНИЯ

Оборудование кухни, санузлов - плита на твердом топливе, мойки, ванна, унитаз, умывальник

Д3НВ НОРМАТИВНОЕ ЗНАЧЕНИЕ ВЕСА СНЕГОВОГО ПОКРОВА - I,0 кПа

С1ВФ ОРИЕНТАЦИЯ - свободная

С2ГЕ ИНЖЕНЕРНО-ГЕОЛОГИЧЕСКИЕ УСЛОВИЯ

ОДНОЭТАЖНЫЙ ДВУХКВАРТИРНЫЙ ЖИЛОЙ ДОМ С 3-КОМНАТНЫМИ КВАРТИРАМИ ДЛЯ ИНДИВИДУАЛЬНЫХ ЗАСТРОЙЩИКОВ				ТИПОВОЙ ПРОЕКТ 144-12-243.92		Лист 2 Страница 3	
Наименование		Всего	На I м2 общей площади квартиры	Наименование		Всего	На I м2 общей площади квартир
<b>V11A СТОИМОСТЬ</b>				<b>V4KA ЭКСПЛУАТАЦИОННЫЕ ПОКАЗАТЕЛИ</b>			
V11B	Общая сметная стоимость	тыс. руб.	56,03	0,284	V4KH	Расход воды холодной	л/с 0,5I -
V11L	в том числе: строительно-монтажные работы	"	55,94	0,284	V4KI	Канализационные стоки	" 2,II -
V11O	оборудования	"	0,09	-	V4KN	Тепла	ккал/ч 33670 - кВт 39,II
V11A	<b>ТРУДОЕМКОСТЬ</b>						
V11F	Построечные трудовые затраты	чел.-дн.	626,5	3,18		в том числе: на отопление	" 17472 - 20,27
V1KA	<b>РАСХОДЫ</b>					на горячее водоснабжение	" 16200 - 18,84
V1KB	Расход строительных материалов					тепла на отопление I м2 площади квартир	" III,33 - 0,12
	Цемент	т	33,24	0,169	V4KK	Потребная электрическая мощность	кВт 9,74 -
	Цемент, приведенный к марке 400	"	31,28	0,159		Эксплуатационные затраты	руб/год 1979,79 10,04
	в том числе: на сборные изделия	"	19,35	0,098	<b>ТЕХНИЧЕСКИЕ ХАРАКТЕРИСТИКИ</b>		
	Сталь	"	1,59	0,008	C3NB	Объем строительный	м3 866,92 4,4
	Сталь, приведенная к классам А1 и Ст3	"	2,11	0,011		в т.ч. подвала	" 253,88 -
	в том числе: на сборные изделия	"	1,97	-		Площадь застройки	м2 261,56 -
	Бетон и железобетон	м3	92,10	0,467	G30I	квартир	" 156,94 -
	в том числе: монолитный тяжелый сборный	"	0,54	-	G30B	общая квартир	" 197,14 -
	тяжелый	"	91,56	-	G30K	жилая	" 80,32 0,41
	Лесоматериалы	"	32,68	0,166		летних помещений и холодных кладовых	" 40,20 -
	Лесоматериалы, приведенные к круглому лесу	"	69,72	0,354			
	Кирпич	тыс.шт	71,29	-			
	Масса конструкций и материалов	т	544,0	2,759			
	Масса надземной части (от низа цокольного перекрытия)	"	330,0	1,674			
<b>ДОПОЛНИТЕЛЬНЫЕ ДАННЫЕ</b>							
Настоящий проект откорректирован взамен типового проекта 184-12-210.86							
Показатели приведены для условий строительства при расчетной зимней температуре наружного воздуха минус 30°С							
В проекте даны варианты: подвала под половиной дома; фундаментов ленточных бутобетонных, столбчатых, мелкозаглубленных; ограждающих конструкций из кирпича керамического рядового пустотелого при расчетной температуре наружного воздуха -20°С, -40°С; из кирпича керамического рядового полнотелого обыкновенного при расчетной температуре минус 20°С, -30°С; из керамического кирпича полнотелого облегченной кладки типов А, Б; из кирпича силикатного облегченной кладки типов А, Б для расчетных зимних температур наружного воздуха минус 30°С, 40°С; крыша для снеговой нагрузки -1,5 кПа; окна со спаренными переплетами и с тройным остеклением; кухонные плиты с баллонами со сжиженным газом							
Сметы составлены в ценах 1991 года							
Расчетный показатель - I м2 общей площади квартиры							
<b>V7EA СОСТАВ ПРОЕКТНОЙ ДОКУМЕНТАЦИИ</b>							
Альбом I - ПЗ Пояснительная записка. АС Архитектурно-строительные решения. ОВ Отопление и вентиляция. ВК Внутренний волопровод и канализация. ЭС Электроснабжение.							
СС Связь и сигнализация. ГСВ Газоснабжение							
Альбом 2 - СО Спецификация оборудования							
Альбом 3 - ВМ Ведомости потребности в материалах							
Альбом 4 - С Сметы							
Объем проектных материалов, приведенных к формату А4, - 414 форматок.							
<b>V7BA АВТОР ПРОЕКТА</b> ЦНИИЭПГраждансельстрой, 117279, Москва, В-279, Профсоюзная ул., 93а							
<b>V7BA УТВЕРЖДЕНИЕ</b> Утвержден Госкомархитектуры приказ №322 от 30.11.82г. Введен в действие ЦНИИЭПГраждансельстроем приказ №21/т от 14.04.92г.							
<b>V7KA ПОСТАВЩИК</b> АПН ЦИТИ, 125878, Москва, А-445, Смольная ул., 22							

Инв. № 25383  
Катал. л. № 067406