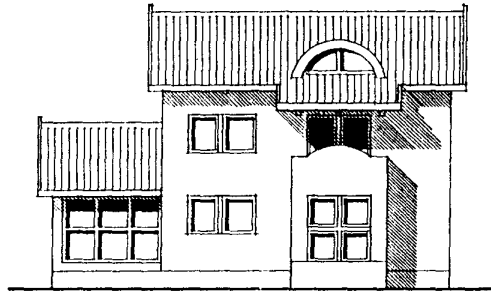
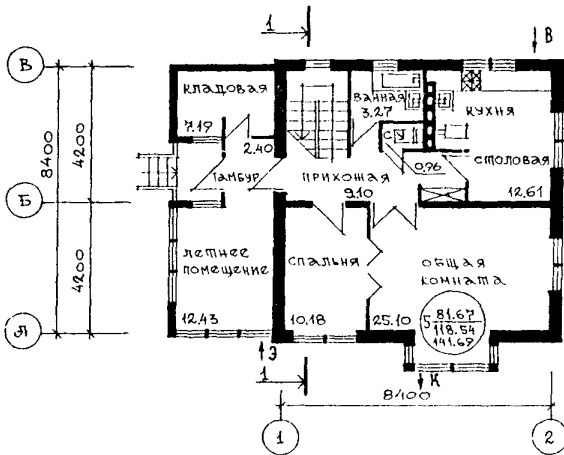


<p>СК-2</p>	<p>СТРОИТЕЛЬНЫЙ КАТАЛОГ ЧАСТЬ 2 ТИПОВЫЕ ПРОЕКТЫ ПРЕДПРИЯТИЙ, ЗДАНИЙ И СООРУЖЕНИЙ</p>	<p>ТИПОВОЙ ПРОЕКТ 144-16-159.92</p>
<p>АПП ЦИТП</p>	<p>ДВУХЭТАЖНЫЙ ОДНОКВАРТИРНЫЙ 5-КОМНАТНЫЙ ДОМ ДЛЯ ИНДИВИДУАЛЬНЫХ ЗАСТРОЙЩИКОВ СО СТЕНАМИ ИЗ ЛЕГКОБЕГОННЫХ КАМНЕЙ</p>	
<p>ИЮНЬ 1992</p>	<p>ТИПОВОЙ ПРОЕКТ</p>	<p>На 3-х страницах Страница I</p>

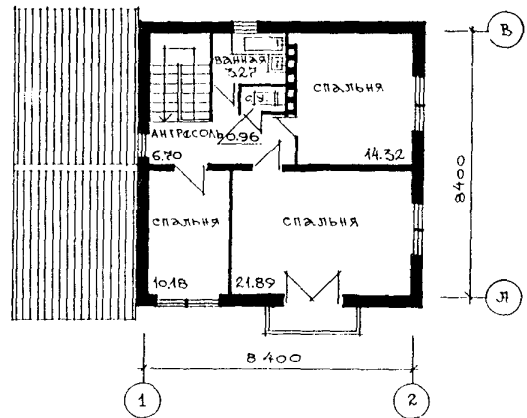
ФАСАД I-2



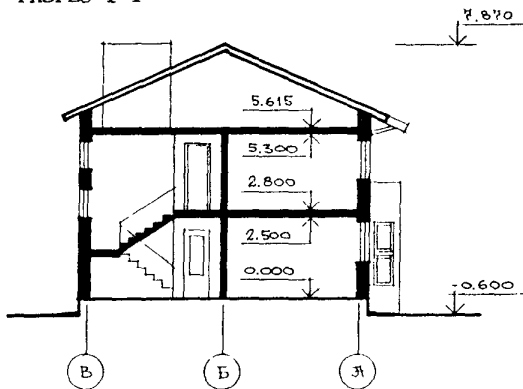
ПЛАН I-ГО ЭТАЖА



ПЛАН 2-ГО ЭТАЖА



РАЗРЕЗ I-I



ЭКСПЛИКАЦИЯ КВАРТИРЫ

Квартира	Кол	Площадь, м2	
		жилая	квартиры
Пятикомнатная	I	81,67	141,69

ДВУХЭТАЖНЫЙ ОДНОКВАРТИРНЫЙ 5-КОМНАТНЫЙ ДОМ ДЛЯ ИНДИВИДУАЛЬНЫХ ЗАСТРОЙЩИКОВ СО СТЕНАМИ ИЗ ЛЕГКОБЕТОННЫХ КАМНЕЙ		ТИПОВОЙ ПРОЕКТ I44-I6-I59.92	Лист I Страница 2
D2BA	СТРОИТЕЛЬНЫЕ КОНСТРУКЦИИ И ИЗДЕЛИЯ	H5UA	ОТДЕЛКА
	Конструктивная схема - с продольными несущими стенами		НАРУЖНАЯ
	Фундаменты - ленточные, бутобетонные		Стены - пустотелые бетонные камни с расшивкой швов и затиркой шва с последующей окраской кремнеорганическими красками
	Стены наружные - пустотелые бетонные камни ГОСТ 6133-84		ВНУТРЕННЯЯ
	Стены внутренние - полнотелые бетонные камни ГОСТ 6133-84		Стены жилых комнат и коридоров - оклейка обоями, в кухнях и санузлах масляная окраска, глазурированная плитка
	Перекрытия - деревянные балки, щиты наката по ГОСТ 1005-86 Типоразмеров - 6		Потолки - водоземulsionная окраска
	Перекрышки - сборные железобетонные по серии I.038.I-1, вып. I, 4 Типоразмеров - 8		
	Утеплитель - минераловатные маты $\gamma = 125 \text{ кг/м}^3$	C3GA	ИНЖЕНЕРНОЕ ОБОРУДОВАНИЕ
	Перегородки - из гипсокартонных листов на деревянном каркасе по серии I.131.9-24 вып.2, в санузлах - из перегородочных бетонных камней по ГОСТ 6133-84		Водопровод - хозяйственно-питьевой. Расчетный напор у основания стояков 10 м от наружных сетей.
	Санузлы - россыпью		Канализация - от внешних поселковых сетей
	Лестницы - деревянные индивидуальные		Отопление - от малометражного котла КЧМ-2М "Жарок-2". Система отопления одноконтурная с верхней разводкой. Отопительные приборы - радиаторы МС-140 для расчетных температур -30°C . Теплоноситель - вода с параметрами $95-70^\circ\text{C}$
	Крыша - чердачная, стропильной конструкции, стропила деревянные		Вентиляция - естественная из кухни, ванной, санузлов
	Кровля - волнистые асбестоцементные листы унифицированного профиля ГОСТ 16233-77 по деревянной обрешетке		Горячее водоснабжение - от водонагревателя на котле КЧМ-2М "Жарок"
	Двери наружные - по серии I.136.5-19 Типоразмеров - 1		Газоснабжение - от баллона сжиженного газа
	Двери внутренние - по серии I.136-10 Типоразмеров - 4		Электроснабжение - от внешней сети напряжением 380/220В. Освещение - лампами накаливания
	Окна - с отдельными переплетами по серии I.136.5-23, вып.2 Типоразмеров - 4		Устройство связи - телефонизация, радификация, молниезащита, телевидение
	Встроенное оборудование - шкафы и антресоли - по серии I.172.5-6	C2ED	ОСНАЩЕНИЕ ЗДАНИЯ
	Полы - доски пола, керамическая плитка		Оборудование кухни, санузлов - плита на сжиженном газе, мойка, ванна, унитазы, умывальники
	Наибольшая масса монтажного элемента (перекрышка железобетонная) - 0,500 т	J30B	НОРМАТИВНОЕ ЗНАЧЕНИЕ ВЕТРОВОГО ДАВЛЕНИЯ - $\frac{38 \text{ кгс/м}^2}{0,38 \text{ кПа}}$
		R2CO	СТЕПЕНЬ ОГНЕСТОЙКОСТИ - четвертая
		J3NB	НОРМАТИВНОЕ ЗНАЧЕНИЕ ВЕСА СНЕГОВОГО ПОКРОВА - $\frac{100 \text{ кгс/м}^2}{1,0 \text{ кПа}}$
		N1VD	РАСЧЕТНАЯ ТЕМПЕРАТУРА НАРУЖНОГО ВОЗДУХА минус 20, 30 (основное решение), 40°C
		G2BF	ОРИЕНТАЦИЯ - свободная
		G2DD	КЛИМАТИЧЕСКИЕ РАЙОНЫ И ПОДРАЙОН СССР II, III, IV
		G2EE	ИНЖЕНЕРНО-ГЕОЛОГИЧЕСКИЕ УСЛОВИЯ обычные

ДВУХЭТАЖНЫЙ ОДНОКВАРТИРНЫЙ 5-КОМНАТНЫЙ ДОМ ДЛЯ ИНДИВИДУАЛЬНЫХ ЗАСТРОЙЩИКОВ СО СТЕНАМИ ИЗ ЛЕГКОБЕТОННЫХ КАМНЕЙ				ТИПОВОЙ ПРОЕКТ I44-I6-159.92		Лист 2 Страница 3	
Наименование		Всего	На I м2 общей площади	Наименование		Всего	На I м2 общей площади
VIIA	СТОИМОСТЬ			V4KA	ЭКСПЛУАТАЦИОННЫЕ ПОКАЗАТЕЛИ		
VIIB	Общая сметная стоимость	тыс. руб.	38,19	0,27	V4KH	Расход воды холодной	л/с 0,4 -
VIIIL	строительно-монтажных работ	"	37,92	0,268	V4KI	Канализационные стоки	" 2,0 -
VIIIO	оборудования	"	0,15	-	V4KN	Тепла	ккал/ч 26570 -
VIJA	ТРУДОЕМКОСТЬ					кВт 30,9	
VIJF	Построечные трудовые затраты	чел/дн	387,83	2,738		в том числе: на отопление	" 15770 -
VIKA	РАСХОДЫ						18,34
VIKB	Расход строительных материалов					на горячее водоснабжение	" 10800 -
	Цемент	т	22,57	0,159			12,56
	Цемент, приведенный к марке М400	"	21,37	0,151		Тепла на отопление I м2 площади квартиры	" - 187,59
	в том числе: на сборные изделия	"	9,77	0,069	V4KK	Потребная электрическая мощность	кВт 5 -
	Сталь	"	2,53	0,018		Эксплуатационные затраты	руб/год 1104 7,79
	Сталь, приведенная к классам А1 и С38/23	"	4,1	0,029		ТЕХНИЧЕСКИЕ ХАРАКТЕРИСТИКИ	
	в том числе: на сборные изделия	"	3,92	0,028	G3NB	Объем строительный м3	
	Бетон и железобетон	м3	120,5	0,145		Площадь застройки	м2 113,26 -
	в том числе: сборный тяжелый	"	20,5	0,145	G3OI	квартиры	" 118,54 -
	Лесоматериалы	"	82,95	0,586	G3OB	общая квартиры	" 141,69 -
	Лесоматериалы, приведенные к круглому лесу	"	59,76	0,422	G3OK	жилая летних помещений	" 81,67 0,58 -
	Кирпич (включая камни)	тыс.шт.	3,93	0,028			
	Масса конструкций и материалов	т	398,15	2,81			
	Масса надземной части	"	273,46	1,93			
ДОПОЛНИТЕЛЬНЫЕ ДАННЫЕ							
Показатели приведены для условий строительства при расчетной температуре наружного воздуха минус 30°C.							
В проекте разработаны варианты: фасадов, крыши, с гаражом, с погребом, с люфт-клозетом, ж.б. перекрытий, перегородок из камней бетонных стеновых перегородочных ГОСТ 6133-84, мелкоштучных гипсобетонных перегородок, со стенами из мелких блоков ячеистого бетона; вариант наружных стен и фундаментов при расчетных температурах наружного воздуха минус 20°C и минус 40°C; заполнение оконных проемов с двойным и тройным остеклением; вариант отопления для расчетных температур -20, -25°C при двойном остеклении; -35, -40°C - при тройном остеклении; вариант централизованного отопления и горячего водоснабжения; вариант приготовления на кухонных твердотопливных котлах для дома с люфт-клозетом, вариант электроплит.							
Сметы составлены в нормах и ценах 1991 г.							
Расчетный показатель - I м2 общей площади квартиры.							
V7EA	СОСТАВ ПРОЕКТНОЙ ДОКУМЕНТАЦИИ:						
	Альбом I - АС Архитектурно-строительные решения. ОВ Отопление и вентиляция. ВК Водо-провод и канализация. ГСВ Газоснабжение. ЭО Электрооборудование.						
	СС Связь и сигнализация.						
	Альбом 2 - С Смета.						
	Альбом 3 - СО Спецификация оборудования.						
	Альбом 4 - ВМ Ведомость потребности в материалах.						
	Объем проектных материалов, приведенных к формату А4, - 498 форматок						
V7BA	АВТОР ПРОЕКТА	ЦНИИЭПграждансельстрой, II7279, Москва, В-279, Профсоюзная ул., 93а					
V7HA	УТВЕРЖДЕНИЕ	Утвержден Госкомархитектуры, приказ № 69 от 24.04.91 г.					
		Введен в действие ЦНИИЭПграждансельстроем, приказ № 12/Т от 12.03.92 г.					
V7KA	ПОСТАВЩИК	АПШ ЦИТП, I25878, Москва, А-445, Смольная ул., 22					

Инв.№ 25331

Катал. л. № 067314