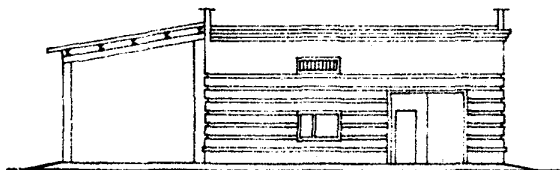


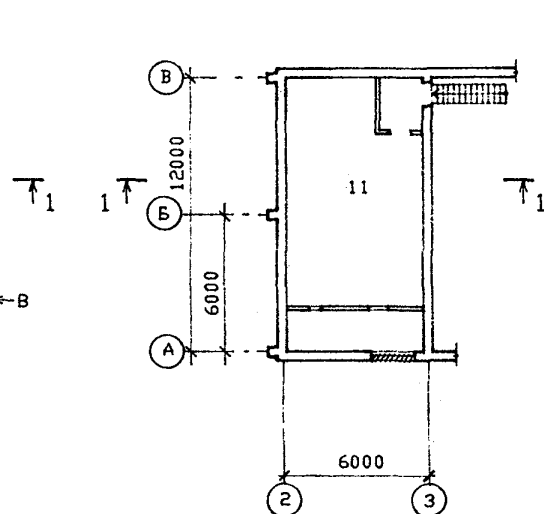
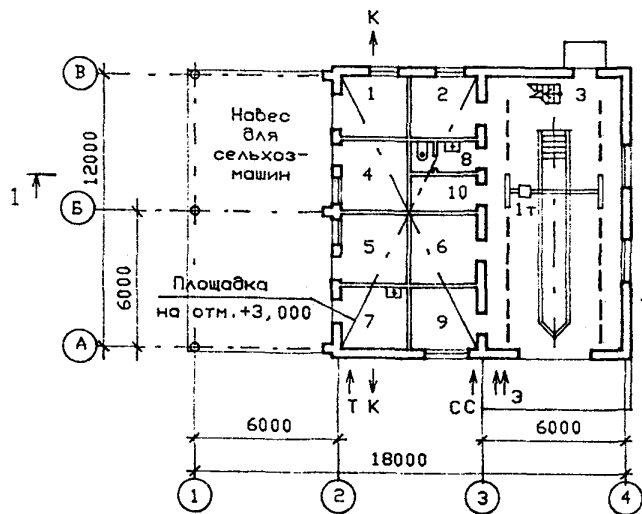
<b>СК-2</b>	<p align="center"><b>СТРОИТЕЛЬНЫЙ КАТАЛОГ</b>          Часть 2          ТИПОВЫЕ ПРОЕКТЫ ПРЕДПРИЯТИЯ, ЗДАНИЯ И СООРУЖЕНИЯ</p>	8I6-I-2I6.94
<p align="center"><b>ГП ЦПП</b></p>	<p align="center">РЕМОНТНАЯ МАСТЕРСКАЯ ПУНКТА ПРОКАТА ТЕХНИКИ НА          25 ТРАКТОРОВ МАШИННО-ТЕХНИЧЕСКОЙ СТАНЦИИ ДЛЯ          ОБСЛУЖИВАНИЯ ФЕРМЕРСКИХ (КРЕСТЬЯНСКИХ) ХОЗЯЙСТВ</p>	<p align="center">На 7 страницах          Страница 1</p>
<p align="center"><b>ОКТАБРЬ 1994</b></p>	<p align="center">ТИПОВОЙ ПРОЕКТ</p>	

ФАСАД 1-4

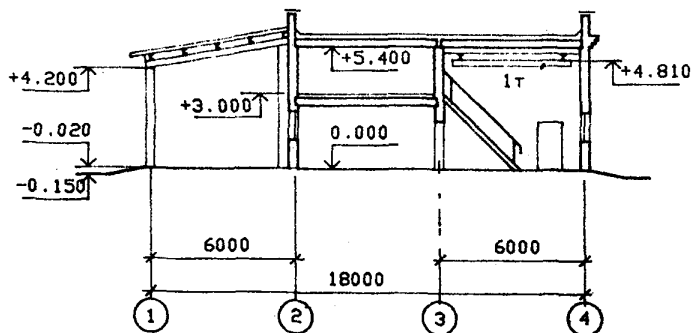


ПЛАН НА ОТМ. 0,000

ПЛОЩАДКА НА ОТМ. +3,000



РАЗРЕЗ 1-1



РЕМОНТНАЯ МАСТЕРСКАЯ ПУНКТА ПРОКАТА ТЕХНИКИ НА  
25 ТРАКТОРОВ МАШИННО-ТЕХНИЧЕСКОЙ СТАНЦИИ ДЛЯ  
ОБСЛУЖИВАНИЯ ФЕРМЕРСКИХ (КРЕСТЬЯНСКИХ) ХОЗЯЙСТВ

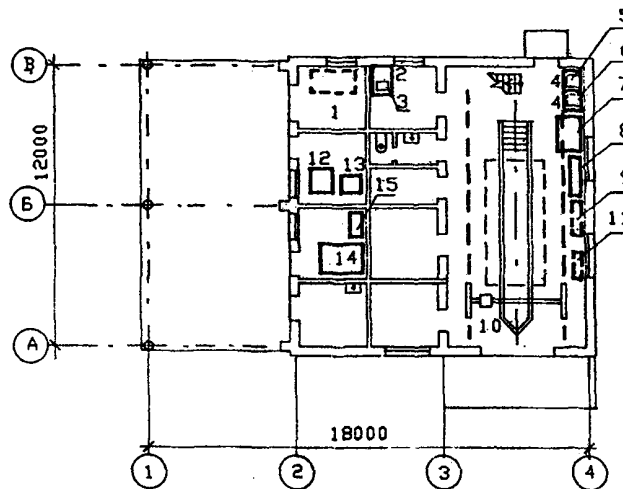
ТИПОВОЙ ПРОЕКТ  
8I6-I-2I6.94

Страница 2

ЭКСПЛИКАЦИЯ ПОМЕЩЕНИЯ

Но- мер	Наименование	Площадь м <sup>2</sup>	Но- мер	Наименование	Площадь м <sup>2</sup>
1	Склад масел	7,3	7	Индивидуальный тепловой пункт	7,3
2	Зарядная аккумуляторов	7,4	8	Санитарный узел	4,2
3	Участок технического обслужи- вания	68,2	9	Комната мастера	7,4
4	Сварочный участок	8,8	10	Щитовая	4,6
5	Вулканизационная	8,8	11	Венткамера	64,7
6	Кладовая	8,9			

ПЛАН РАЗМЕЩЕНИЯ ТЕХНОЛОГИЧЕСКОГО  
ОБОРУДОВАНИЯ НА ОТМ. 0,000



ЭКСПЛИКАЦИЯ ОБОРУДОВАНИЯ

Поз	Наименование и марка	Колич.	Поз	Наименование и марка	Колич.
1	Бочкоподъемник ПЗБ-250-1	1	9	Домкрат гаражный гидравлический П-304	1
2	Стол монтажный металлический ОРГ-1468-01-080А	1	10	Электрический кран подвесной однопролетный 1-4,8-4,2-6-220-УЗ ГОСТ 7890-84Е	1
3	Выпрямитель ОПЕ-25-28,5-43	1	11	Компрессор воздушный поршневой гаражный передвижной. Модель С412. Производительность м <sup>3</sup> /мин-0,16	1
4	Подставка под оборудование ОРГ-5143	2	12	Стол сварщика С10020	1
5	Станок настольно-сверлильный 2М112	1	13	Шланговая полуавтомат с ВДГ-303 для сварки в среде углекислого газа А-1230М. Максимальный сварочный ток, А-315	1
6	Станок точно-шлифовальный ЗЕ631	1	14	Ванна для проверки камер колес тракторов ОШ-4902	1
7	Верстак слесарный одноместный ОРГ-5365	1	15	Электровулканизатор ОШЗ-48	1
8	Шкаф для инструмента и монтажных принадлежностей ОРГ-5126	1			

РЕМОНТНАЯ МАСТЕРСКАЯ ПУНКТА ПРОКАТА ТЕХНИКИ НА 25 ТРАКТОРОВ МАШИННО-ТЕХНИЧЕСКОЙ СТАНЦИИ ДЛЯ ОБСЛУЖИВАНИЯ ФЕРМЕРСКИХ (КРЕСТЬЯНСКИХ) ХОЗЯЙСТВ	ТИПОВОЙ ПРОЕКТ 8Т6-I-2Т6.94	Страница 3
<b>02ВА СТРОИТЕЛЬНЫЕ КОНСТРУКЦИИ И ИЗДЕЛИЯ</b>		
Фундаменты-монолитные железобетонные индивидуальные, типоразмероб 1, плиты ГОСТ 13580-85, типоразмероб 1, бетонные блоки ГОСТ13579-78, типоразмероб 5	Полы-бетонные, асфальтобетонные, из керамической плитки, линолеум	
Колонны-из металлических труб	Окна-деревянные (ГОСТ12506-81), типоразмероб 2	
Плиты покрытия и перекрытия-сборные железобетонные по серии 1.141, вып.63, типоразмероб 2	Двери-деревянные по сериям 1.136.5-19, 1.136-10, 1.236-5, вып.1, типоразмероб 4	
Стены-кирпичные	Ворота-деревянные по серии 1.435.9-17, вып 3, типоразмероб 1	
Перегородки-кирпичные	Наибольшая масса монтажного элемента (плита перекрытия)-2,8т	
Кровля-рулонная четырехслойная из рубероида марки РКП-350б (ГОСТ10923-82) на антисептированной битумной мастике, утеплитель-ячеистый бетон, D=350кг/м3 (ГОСТ5742-76); асбестоцементные волнистые листы (ГОСТ16233-77).	<b>Н5УА ОТДЕЛКА</b>	
Лестница-металлическая по серии 1.450.3-6, вып 1, типоразмероб 1	Наружная-расшивка швов кирпичных стен.	
<b>Р2С0 СТЕПЕНЬ ОГНЕСТОЙКОСТИ-вторая, четвертая "а"</b>	<b>Н1В0 РАСЧЕТНАЯ ТЕМПЕРАТУРА НАРУЖНОГО ВОЗДУХА-минус 30°С</b>	
<b>Ж3ВВ НОРМАТИВНОЕ ЗНАЧЕНИЕ ВЕТРОВОГО ДАВЛЕНИЯ</b> $\frac{0,23\text{кПа}}{23\text{кгс/м}^2}$	<b>Г2ЕЕ ИНЖЕНЕРНО-ГЕОЛОГИЧЕСКИЕ УСЛОВИЯ-обычные</b>	
<b>Ж3ВВ НОРМАТИВНОЕ ЗНАЧЕНИЕ ВЕСА СНЕГОВОГО ПОКРОВА</b> $\frac{1,00\text{кПа}}{100\text{кгс/м}^2}$	<b>Г2В0 КЛИМАТИЧЕСКИЕ ПОДРАЙОНЫ - IIIБ, IIB, IB</b>	
<b>С3ГА ИНЖЕНЕРНОЕ ОБОРУДОВАНИЕ</b>		
Водопровод - объединенный: хозяйственно-питьевой, производственно-противопожарный. Напор на вводе 14,0 м, при пожаре 22,0 м	Вентиляция - приточно-вытяжная с механическим побуждением	
Канализация - производственно-бытовая от наружных сетей	Горячее водоснабжение - централизованное от наружной сети. Напор на вводе-7,0 м	
Отопление - от внешних сетей, водяное с параметрами теплоносителя 150-70°С	Электроснабжение - от электросети напряжением 0,4 кВ	
<b>Г3ДТ ТЕХНОЛОГИЧЕСКИЙ ПРОЦЕСС</b>	Устройства связи - телефонизация, радиофикация, пожарно-охранная сигнализация	
Ремонтная мастерская пункта проката техники на 25 тракторов, входящего в состав машинно-технической станции предназначена для осмотра техники перед выдачей заказчику и приема ее у заказчика, технического обслуживания и мелкого ремонта техники. Для этого мастерская оснащена смотровой канавой и необходимым оборудованием. Кроме этого предусмотрена возможность проведения зарядки аккумуляторов на готовом электролите, булканизации камер и сварочных работ на мелких узлах и деталях на специализированном участке и без съема их с машин под навесом. Навес предназначен для регулировки сельскохозяйственных машин.		

РЕМОНТНАЯ МАСТЕРСКАЯ ПУНКТА ПРОКАТА ТЕХНИКИ НА  
25 ТРАКТОРОВ МАШИННО-ТЕХНИЧЕСКОЙ СТАНЦИИ ДЛЯ  
ОБСЛУЖИВАНИЯ ФЕРМЕРСКИХ (КРЕСТЬЯНСКИХ) ХОЗЯЙСТВ

ТИПОВОЙ ПРОЕКТ  
81С-I-213.94

Страница 4

VIMA

ТЕХНИКО-ЭКОНОМИЧЕСКИЕ ДАННЫЕ И ПОКАЗАТЕЛИ

Наименование показателей				Код	Типовая проектная документация			Примечание		
					Всего	Удельные показатели				
						на 1 м <sup>2</sup> общей площади на 1 м <sup>3</sup> строительного объема	на расчетную единицу		на 1 млн. руб. СМР	
G3DB	Производственная программа	Мощность предприятия	Расчетные единицы	Единица мощности трактор	EA05	1				
				в натуральном выражении	EA07					
			в оптовых ценах, тыс. руб.	EA08						
		Количество расчетных единиц	Годовой объем товарной продукции	Мощность	ED06					
				в натуральном выражении	ED09	25				
				в оптовых ценах, тыс. руб.	ED10					
		Затраты производства (себестоимость), тыс. руб. (удельные показатели на 1 руб. товарной продукции, коп.)				СП02				
		Прибыль (годовая), тыс. руб. (удельные показатели на 1 руб. товарной продукции, коп.)				СП07				
		Уровень рентабельности (прибыль к себестоимости), %				СП03				
		Срок окупаемости капиталовложений (сметной стоимости), год				СП04				
	Приведенные затраты, тыс. руб. (удельные показатели, руб.)				СП06					
	Уровень механизации и автоматизации производственных процессов, %				ШТ11					
	Удельный вес рабочих, занятых ручным трудом, %				ЮА62					
	Трудоемкость изготовления продукции (годовая), чел.-ч.				ТРО7					
G3DD	Режим работы и штаты	Производительность труда	годовой выпуск продукции на одного работающего, тыс. руб.		ШТ06					
			то же, в натуральном выражении		ШТ07					
			Численность работающих чел.	общая		ШТ02	4			
		в том числе		рабочих	ШТ03	2				
				в наиболее многочисленную смену	ШТ04	2				
		количество рабочих дней в году				ШТ08	253			
		количество смен в сутках				ШТ01	2			
		продолжительность смены, ч.				ШТ09	8,2			
		коэффициент сменности по рабочим				ШТ05	2			
		коэффициент загрузки оборудования				ШТ10				
	G30C	Техническая характеристика	площадь, м <sup>2</sup>	застройки в т.ч. навес		ХП01	233,3 73,6	9,33 2,94		
				общая в т.ч. навес		ХП02	214,7 73,6	8,59 2,94		
				в том числе	подземной части		ХП03			
	встроенных (бытовых) помещений		ХП09							
G30B	объем строительных работ, м <sup>3</sup>		общий		ХБ01	925,6	37,02			
			в том числе	подземной части		ХБ02				
		встроенных (бытовых) помещений		ХБ03						
G3NB	объем строительных работ, м <sup>3</sup>	общий		ХБ01	925,6	37,02				
		в том числе	подземной части		ХБ02					
			встроенных (бытовых) помещений		ХБ03					

\* для заполнения данных проекта привязки

РЕМОНТНАЯ МАСТЕРСКАЯ ПУНКТА ПРОКАТА ТЕХНИКИ НА  
25 ТРАКТОРОВ МАШИННО-ТЕХНИЧЕСКОЙ СТАНЦИИ ДЛЯ  
ОБСЛУЖИВАНИЯ ФЕРМЕРСКИХ (КРЕСТЬЯНСКИХ) ХОЗЯЙСТВ

ТИПОВОЙ ПРОЕКТ

813-I-213.94

Страница 5

		Наименование показателей		Код	Типовая проектная документация				Примечание	
					Всего	Удельные показатели				
						на 1 м <sup>2</sup> общей площади на 1 м <sup>3</sup> строительного объема	на расчетную единицу	на 1 млн. руб. СМГ		
VIIA	Стоимость	Сметная стоимость, тыс. руб. (удельные показатели, руб.)	общая		СС01	40,19 64,54	300	2582	1)	
VIIБ			в том числе	→ строительно-монтажных работ		СС02	32,92 54,04	252	2162	1)
VIIГ				→ оборудования		СС03	7,21 10,50	48,9	420	1)
VIIД				общая с учетом условной привязки		СС10				
VIIЕ	Трудо-емкость	нормативная трудоемкость, чел.-ч		ТРО8						
VIIЖ		трудозатраты построчные, чел.-ч		ТРО6	5330	24,8	213	98704		
VIIЗ	Материалоемкость	Цемент, т (удельные показатели, кг)	всего		РЦ01	45,5	202,6	1740	843	
			приведенный к М400		РЦ02	41,6	193,8	1664	770370	
			в том числе на индустриальные изделия		РЦ03	15,9	74,05	636,0	294444	
		Сталь, т (удельные показатели, кг)	всего		РС01	6,8	31,67	272,0	125925	
			приведенная к классу А-1 и Ст3		РС02	7,9	36,80	316,0	146296	
			в том числе на индустриальные изделия		РС03	1,9	8,85	76,0	35185	
		Бетон и железобетон, м <sup>3</sup> в том числе	всего		РБ01	145,6	0,68	5,82	2696	
			монолитный		РБ02	70,1	0,33	2,80	1298	
			сборный тяжелый		РБ04	59,5	0,28	2,38	1102	
			сборный легкий		РБ05	16,0	0,07	0,64	296,3	
		Лесоматериалы, м <sup>3</sup>	всего		РЛО1	5,5	0,03	0,22	101,8	
			приведенные к круглому лесу		РЛО2	9,0	0,04	0,36	166,7	
		Кирпич, тыс. шт.			РКО1	58,2	0,27	2,33	1077,8	
		Стекло строительное, м <sup>2</sup>			РДО1					
		Асбестоцемент, м <sup>2</sup>			РДО2					
		Рулонные кровельные и гидроизоляционные материалы, м <sup>2</sup>			РГО3	1103	5,14	44,12	20425	
		Трубы пластмассовые	м		РДО4	261,9	1,22	10,48	4850	
			т		РДО5	0,5	0,002	0,02	0,26	
		Трубы стеклянные, м			РДО6					
VIII	Ресурсы на производственные и эксплуатационные нужды	Расход воды	холодной	расчетный	м <sup>3</sup> /сут	ЭВ13	0,409			
					л/с	ЭВ11	0,449			
			годовой, м <sup>3</sup>		ЭВ14	38,41		1,54		
		горячей	расчетный	м <sup>3</sup> /сут	ЭВ23	0,109				
				л/с	ЭВ21	0,134				
			годовой м <sup>3</sup>		ЭВ24	27,58		1,10		

1) В числителе стоимость в ценах 1984 г., в знаменателе - в ценах 1991 г.

РЕМОНТНАЯ МАСТЕРСКАЯ ПУНКТА ПРОКАТА ТЕХНИКИ НА  
25 ТРАКТОРОВ МАШИННО-ТЕХНИЧЕСКОЙ СТАНЦИИ ДЛЯ  
ОБСЛУЖИВАНИЯ ФЕРМЕРСКИХ (КРЕСТЬЯНСКИХ) ХОЗЯЙСТВ

ТИПОВОЙ ПРОЕКТ

8I6-I-2I6.94

Страница 6

	Наименование показателей	Код	Типовая проектная документация				Примечание		
			Всего	Удельные показатели					
				на 1 м <sup>2</sup> общей площади на 1 м <sup>3</sup> строительного объема	на расчетную площадь	на 1 млн. руб. СМР			
VILS	Расход пара	расчетный, кг/ч	ПС09						
		годовой, т	ПС07						
VILA	Расход сжатого воздуха	расчетный, м <sup>3</sup> /ч	ЭС02						
		годовой, м <sup>3</sup>	ЭС03						
VILN	Расход тепла в том числе	расчетный,	кВт	ЭТ01	125,79	0,136	5,0	2329,4	
				ккал/ч	ЭТ14	108159	116,85	4326,4	2002941
		годовой, (удельные показатели, ГДж)	ГДж		ЭТ21	393,46	1,79	15,58	7286,3
				Гкал	ЭТ25	93,68	0,101	3,75	1734,8
		на отопление	расчетный,		кВт	ЭТ02	28,098	0,030	1,12
				ккал/ч		ЭТ15	24160	26,10	966,0
			годовой, (удельные показатели, ГДж)		ГДж	ЭТ22	185,35	0,20	7,4
				Гкал		ЭТ26	44,13	0,048	1,76
		на вентиляцию	расчетный,		кВт	ЭТ03	89,32	0,097	3,57
				ккал/ч		ЭТ16	76799	82,97	3072
			годовой, (удельные показатели, ГДж)		ГДж	ЭТ23	196,06	0,21	7,84
				Гкал		ЭТ27	46,68	0,05	1,86
		на горячее водоснабжение	расчетный,		кВт	ЭТ04	8,37	0,009	0,33
				ккал/ч		ЭТ17	7200,0	7,779	288,0
			годовой, (удельные показатели, ГДж)		ГДж	ЭТ24	12,05	0,013	0,482
				Гкал		ЭТ28	2,87	0,003	0,11
VILJ	Канализационные стоки, расчетный, м <sup>3</sup> /сут.	ЭК01							
VILJ	Расход газа	расчетный, м <sup>3</sup> /ч	ЭГ01						
		годовой, м <sup>3</sup>	ЭГ02						
VILL	Расход электроэнергии, годовой, МВт·ч (удельные показатели, кВт·ч)	ПС08	17,90	83,5	716	33148			
VILK	Потребная электрическая мощность, кВт	ЭМ01	15,30	0,07	0,6				
VIGB	Продолжительность строительства, мес.	ПС01	3						

Ресурсы на производственные и эксплуатационные нужды

РЕМОНТНАЯ МАСТЕРСКАЯ ПУНКТА ПРОКАТА ТЕХНИКИ НА  
25 ТРАКТОРОВ МАШИНО-ТЕХНИЧЕСКОЙ СТАНЦИИ ДЛЯ  
ОБСЛУЖИВАНИЯ ФЕРМЕРСКИХ (КРЕСТЬЯНСКИХ) ХОЗЯЙСТВ

ТИПОВОЙ ПРОЕКТ  
8I6-I-2I6.94

Страница 7

### ДОПОЛНИТЕЛЬНЫЕ ДАННЫЕ

Расчетный показатель - 1 трактор. Всего расчетных единиц - 25. Сметная документация составлена в нормах и ценах 1984 г. и приведена к уровню цен 1991 г. по индексам.

#### В7ЕА СОСТАВ ПРОЕКТНОЙ ДОКУМЕНТАЦИИ

Альбом 1	ПЗ	Пояснительная записка
	ТХ	Технология производства
	АС	Архитектурно-строительные решения
	ОВ	Отопление и вентиляция
	ВК	Внутренние водопровод и канализация
	ЭО	Электроосвещение внутреннее
	ЭМ	Электрооборудование силовое
	СС	Системы связи
	СС2	Пожарно-охранная сигнализация
	АОВ	Автоматизация отопления и вентиляции
Альбом 2	АВК	Автоматизация водопровода и канализации
	СО	Спецификации оборудования
Альбом 3	ВМ	Ведомости потребности в материалах
	С	Сметы

Объем проектных материалов, приведенных к формату А4, - 570 форматов

<b>В7ВА АВТОР ПРОЕКТА</b>	ГПИ "Гипропромсельстрой", 410071, г.Саратов, пл.Ильинская, 1/6
<b>В7НА УТВЕРЖДЕНИЕ</b>	Утвержден Минсельхозпродом России, свободное экспертное заключение от 5.07.94 г. N 24. Введен в действие институтом "Гипропромсельстрой", приказ от 14.07.94 г. N 31. Срок действия - 1998 г.
<b>В7КА ПОСТАВЩИК</b>	Государственное предприятие - Центр проектной продукции массового применения (ГП ЦПП), 127238, Москва, Дмитровское шоссе, дом 46, корпус 2