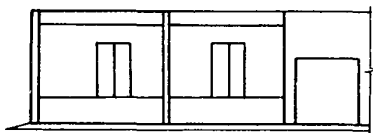
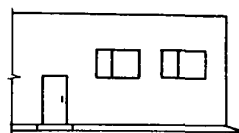


<b>СССР</b>	СТРОИТЕЛЬНЫЙ КАТАЛОГ ЧАСТЬ 2 ТИПОВЫЕ ПРОЕКТЫ ПРЕДПРИЯТИЙ, ЗДАНИЙ И СООРУЖЕНИЙ	ТИПОВОЙ ПРОЕКТ 807-19-14.86 УДК 725.35
<b>ЦИТП</b>	НЕОТАПЛИВАЕМЫЙ СКЛАД С КРЫТОЙ ХОЛОДНОЙ СТОЯНКОЙ НА 1 АВТОМАШИНУ ВЕТЕРИНАРНОЙ АПТЕКИ С ТОВАРООБОРОТОМ ДО 200 ТЫС.РУБЛЕЙ В ГОД	<b>ДЕЕА</b>
НОЯБРЬ <b>1986</b>		На 2 листах На 4 страницах Страница I

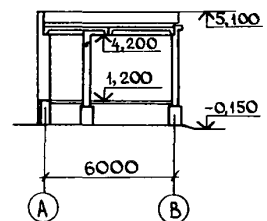
ФАСАД 1-4



ФАСАД 4-6

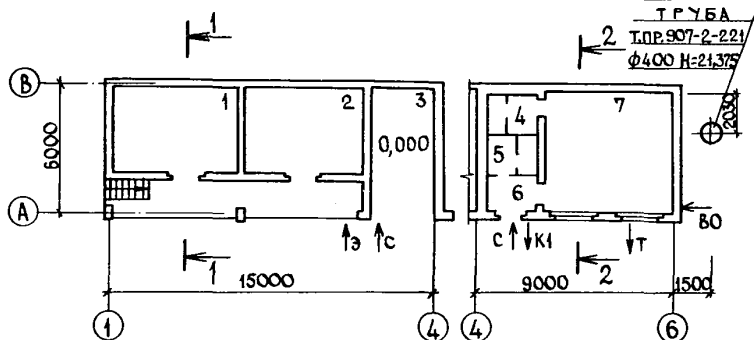


РАЗРЕЗ 1-1

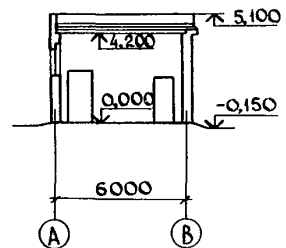


ПЛАН НА ОТМ. 1,200

ПЛАН НА ОТМ. 0,000



РАЗРЕЗ 2-2



ЭКСПЛИКАЦИЯ ПОМЕЩЕНИЙ

Номер	Наименование	Площадь м <sup>2</sup>
1	Склад тары	22,70
2	Склад дезинфицирующих средств и химикатов	22,10
3	Стоянка на 1 автомашину	18,50
4	Уборная	3,80
5	Гардероб категории Iб на 4 человека	4,80
6	Тамбур	3,90
7	Котельная	33,70

НЕОТАЛИВАЕМЫЙ СКЛАД С КРЫТОЙ ХОЛОДНОЙ СТОЯНКОЙ НА I АВТОМАШИНУ ВЕТЕРИНАРНОЙ АПТЕКИ С ТОВАРОБОРОТОМ ДО 200 ТЫС.РУБЛЕЙ В ГОД		ТИПОВОЙ ПРОЕКТ 807-19-14.86	Лист I Страница 2
<b>D2BA СТРОИТЕЛЬНЫЕ КОНСТРУКЦИИ И ИЗДЕЛИЯ</b>		<b>Н5UA ОТДЕЛКА НАРУЖНАЯ</b>	- кирпичная кладка под расшивку
Фундаменты	- бетонные блоки по ГОСТ 13579-78, типоразмеров 6	<b>ВНУТРЕННЯЯ</b>	- затирка швов, штукатурка, известковая побелка, клеевая окраска, масляная окраска, глазурированная плитка
Перегородки	- железобетонные по серии I.138-10, вып. I, I.038. I-I, вып. I2, типоразмеров 6	<b>С36A ИНЖЕНЕРНОЕ ОБОРУДОВАНИЕ</b>	
Стены	- кирпичные	Водопровод	- объединенный: хозяйственно-питьевой, противопожарный и производственный водопровод. Напор на вводе 7,5м при пожаре 16,0м Расчетные расходы составляют: на хозяйственно-питьевые нужды 0,31 л/с; на производственные нужды 0,10 л/с; на внутреннее пожаротушение 5,00 л/с
Перегородки	- кирпичные	Канализация	- бытовая, сброс в существующие сети канализации
Покрытие	- сборные железобетонные плиты по ГОСТ 22701. I-I-77, типоразмеров 3	Отопление	- водяное от встроенной котельной Теплоноситель - вода с параметрами 950-700С
Кровля	- рулонная из 4-х слоев рубероида на битумной мастике утаплитель - пенобетон с $\gamma = 400 \text{ кг/м}^3$	Вентиляция	- приточно-вытяжная естественная
Полы	- бетонные из керамической плитки	Горячее водоснабжение	- от встроенной котельной
Окна	- деревянные со спаренным остеклением по ГОСТ 11214-78, типоразмеров I'	Электро- снабжение	- от сетей 380/220В через комплектную трансформа- торную подстанцию
Двери	- деревянные по ГОСТ 24698-81, по ГОСТ 6629-74, типоразмеров 4	Связь и сигнализация	- телефонизация, радио- фикация и пожарная сигнализация
Ворота	- деревянные 3,0 x 3,0 по ГОСТ 18853-73, типоразмеров I		
Наибольшая масса монтажного элемента (плита покрытия) - 3,3 т			
J30B СКОРОСТНОЙ НАПОР ВЕТРА	- $27 \text{ кгс/м}^2$ 0,26 кПа	J31B ВЕС СНЕГОВОГО ПОКРОВА	- $100 \text{ кгс/м}^2$ 0,98 кПа
R2C0 СТЕПЕНЬ ОГНЕСТОЙКОСТИ	- вторая	Q2DD КЛИМАТИЧЕСКИЕ РАЙОНЫ И ПОДРАЙОН СССР	- I, II, III
N1BD РАСЧЕТНАЯ ТЕМПЕРАТУРА НАРУЖНОГО ВОЗДУХА - минус 20,30 (основное решение), 40°C		Q2EE ИНЖЕНЕРНО-ГЕОЛОГИЧЕСКИЕ УСЛОВИЯ	- обычные

НЕОТАПЛИВАЕМЫЙ СКЛАД  
С КРЫТОЙ ХОЛОДНОЙ СТОЯНКОЙ НА 1 АВТОМАШИНУ  
ВЕТЕРИНАРНОЙ АПТЕКИ С ТОВАРОБОРОТОМ ДО 200 ТЫС.РУБЛЕЙ В ГОД

ТИПОВОЙ ПРОЕКТ  
807-19-14.86

Лист 2  
Страница 3

### G3DT ТЕХНОЛОГИЧЕСКИЙ ПРОЦЕСС

Неотапливаемый склад с холодной стоянкой на одну автомашину предназначен для хранения дезинфицирующих средств и химикатов, крупной стеклотары, ящиков, хозяйственного инвентаря. Помещение склада оборудовано металлическими стеллажами.

В варианте теплоснабжения аптеки от собственной котельной неотапливаемый склад разработан в блоке с котельной.

### G3BD ПРОИЗВОДСТВЕННАЯ ПРОГРАММА

Основная номенклатура продукции - хранение тары

### ПОТРЕБНОСТЬ В СЫРЬЕ И РЕСУРСАХ

### G3DD РЕЖИМ РАБОТЫ И ШТАТЫ

			Вариант с котельной	Вариант без котельной
Вода: (вариант с котельной)	м <sup>3</sup> /ч	0,58	Количество смен	I
	м <sup>3</sup> /сут	9,86		
Тепло (вариант с котельной)	ккал/ч	21530	Общее количество работающих	5
	кВт	25,04		
Установленная электрическая мощность:	кВт	1,00	в том числе:	5
		( без котельной )		
		8,10	рабочих	
		( с котельной )		

**НЕОТАПЛИВАЕМЫЙ СКЛАД  
С КРЫТОЙ ХОЛОДНОЙ СТОЯНКОЙ НА 1 АВТОМАШИНУ  
ВЕТЕРИНАРНОЙ АПТЕКИ С ТОВАРООБОРОТОМ ДО 200 ТЫС.РУБЛЕЙ В ГОД**

ТИПОВОЙ ПРОЕКТ  
807-19-14.86

Лист 2  
Страница 4

Наименование		Всего	Удельн. показатель	Наименование		Всего	Удельн. показатель	
V1IA	СТОИМОСТЬ			V4KA	ЭКСПЛУАТАЦИОННЫЕ ПОКАЗАТЕЛИ			
V1IB	Общая сметная стоимость	тыс. 20,22	-	V4KH	Расход воды холодной	м <sup>3</sup> /ч 0,49	-	
V1IL	в том числе: в том числе: строительно-монтажных работ	руб. 8,98	-					
V1IO	оборудования	то же 19,23	-					
V1IS	Стоимость строительно-монтажных работ 1м2 общей площади	то же 8,39	-					
V1IR	Стоимость строительно-монтажных работ на 1м3 строительного объема	руб. -	169,21		горячей	м <sup>3</sup> /ч 0,09	-	
V1IV	Стоимость общая на расчетный показатель	" -	24,26	V1KI	Канализационные стоки	м <sup>3</sup> /сут. 0,13	-	
V1JA	ТРУДОЕМКОСТЬ	" -	30,94					
V1JF	Построечные трудовые затраты	чел. 440,81	-					
V1JR	То же, на 1м <sup>3</sup> строительного объема	-дл 135,52	-	V4KN	Тепла (вариант с котельной)	ккал/ч 21530	-	
V1JV	То же, на расчетный показатель	то же -	0,71		в том числе: на отопление	кВт 25,04	-	
V1KA	РАСХОДЫ	" -	0,39					
V1KB	Расход строительных материалов	" -	2,20		на горячее водоснабжение	то же 10030	-	
	Цемент	т 31,40/21,15	-			II,66	-	
	Цемент, приведенный к М-400	" 29,04(13,44)	-			11500	-	
	То же, на 1м2 общей площади	" 19,62(7,23)	-			13,38	-	
	Сталь	" 2,20(0,28)	0,26					
	Сталь, приведенная к классам А-I и С38/23	" 1,62(0,09)	0,30	V4KK	Потребная электрическая мощность	кВт 4,30	-	
	То же, на 1м2 общей площади	" -	0,02			0,60	-	
	То же, на расчетный показатель	" -	0,03					
	Бетон и железобетон	м <sup>3</sup> 115,58/60,60	-					
	в том числе: монолитный	" 44,74/7,59	-	G3NB	Объем строительный	м <sup>3</sup> 623,40	-	
	сборный тяжелый	" 65,28/53,01	-			345,80	-	
	сборный легкий	" 5,56	-	V1NP	Объем строительный на расчетный показатель	" -	3,10	
	То же, на 1м2 общей площади	" -	1,01				1,73	
	Лесоматериалы	" 3,26(0,92)	0,93	G3OC	Площадь застройки	м2 161,00	-	
	Лесоматериалы, приведенные к круглому лесу	" 1,24(0,25)	-			100,00	-	
	Кирпич	тыс. шт. 5,17/1,86	-	G3OB	Общая площадь	" 114,00	-	
	То же, на 1м2 общей площади	то же 18,66	0,30			65,20	-	
	В скобках указывается потребность в строительных материалах без учета расходов на изготовление сборных изделий, конструкций	то же -	0,29	V1OK	Общая площадь на расчетный показатель	" -	0,57	
							0,33	
<b>ДОПОЛНИТЕЛЬНЫЕ ДАННЫЕ</b>								
Проект разработан взамен т.п. 807-114. В числителе приведены показатели для варианта с котельной, в знаменателе - для варианта без котельной. За расчетный показатель принята 1 тыс. рублей в год товарооборота. Всего расчетных показателей 200. Сметная документация составлена в нормах и ценах 1984 года.								
V7EA	<b>СОСТАВ ПРОЕКТНОЙ ДОКУМЕНТАЦИИ</b>							
	Альбом I - Пояснительная записка. Технологии производства. Архитектурно-строительные решения. Отопление и вентиляция. Тепломеханическая часть. Внутренние водопровод и канализация. Силовое электрооборудование. Связь и сигнализация. Автоматизация тепломеханической части.							
	Альбом II - Спецификация оборудования.							
	Альбом III - Ведомости потребности в материалах.							
	Альбом IV - Сметы							
	Альбом V - Показатели применения научно-технических достижений в строительных решениях проекта							
	Примененные типовые материалы - т.п. 907-2-221. Металлическая труба для отвода дымовых газов с температурой до 350С.							
V7BA	Объем проектных материалов, приведенных к формату А4 - 363 форматки.							
V7BA	АВТОР ПРОЕКТА ИТЭПсельхоз, 600640, Владимир, ул. Мира, 34							
V7BA	УТВЕРЖДАЮЩИЕ Утвержден Госагропромом СССР, приказ от 17.02.86г № 3-ЭТ.							
	Выдан в действие ИТЭПсельхозом, приказ от 02.07.86г № 284.							
	Срок действия 1990 год.							
V7KA	ПОСТАВЩИК	ИТЭП, 125878, ГСП, Москва, А-445, ул. Смольная, 22					Инв. № 21432	
							Катал. л. № 054886	

Ю. Борисов

Главный инженер  
проекта

Болонкин

Главный инженер  
института