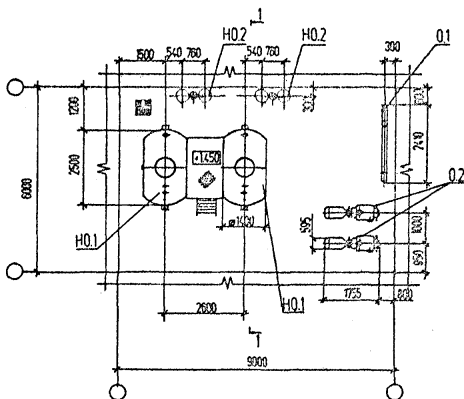
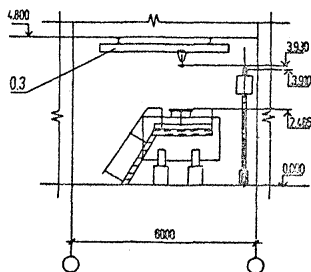


СК-2	СТРОИТЕЛЬНЫЙ КАТАЛОГ Часть 2 ТИПОВЫЕ ПРОЕКТЫ ПРЕДПРИЯТИЙ, ЗДАНИЙ И СООРУЖЕНИЙ	903-4-018194
ГП ЦПП	СТАНЦИЯ ПЕРЕКАЧКИ КОНДЕНСАТА ЕМКОСТЬЮ БАКОВ 2X3 МЗ И МОЩНОСТЬЮ 32 МЗ/Ч	
ФЕВРАЛЬ 1995	ТИПОВЫЕ ПРОЕКТНЫЕ РЕШЕНИЯ	На 3 страницах Страница 1

План на отм. 0.000



Разрез 1-1 G



СТАНЦИЯ ПЕРЕКАЧКИ КОНДЕНСАТА ЕМКОСТЬЮ БАКОВ
2x3 м3 и МОЩНОСТЬЮ 32 м3/ч

ТИПОВЫЕ ПРОЕКТНЫЕ РЕШЕНИЯ
903-4-0181.94

Страница 2

СПЕЦИФИКАЦИЯ ОБОРУДОВАНИЯ

Поз.	Наименование и марка	Количество	Поз.	Наименование и марка	Количество
01	Подогреватель водоводяной Г.88 м2 7-115x2000-Рх5	1	Н01	Бак конденсатный V=3 м3	2
02	Насос центробежный конденсат- ный Нс-32-Б0-2	2	Н02	Гидрозатвор	2
03	Кран подвесной ручной одноба- лочный грузоподъемностью 1 т/с	1			

* Для станции перекачки конденсата с давлением возвращаемого конденсата 0,3МПа исключить.

СЗДТ ТЕХНОЛОГИЧЕСКИЙ ПРОЦЕСС

Станция перекачки конденсата предназначена для сбора конденсата от потребителей пара. Конденсат поступает в конденсатные баки, собирается в них, затем пройдя через теплообменник, где подогревает воду для системы горячего водоснабжения, конденсатными насосами подается в котельную.

Для предотвращения ожогов трубопроводы и оборудование изолируются.

В зависимости от давления возвращаемого конденсата разработаны два варианта станций перекачки: на давление 0,02 МПа и 0,3 МПа.

Установка перекачки конденсата может располагаться как внутри производственных помещений с ограждением металлической сеткой высотой 2,0 м, так и в специально выделенных помещениях в зависимости от наличия площадей, как на отметках выше 0,000, так и ниже ее.

Станция перекачки конденсата обслуживается персоналом предприятия.

Проектом предусмотрена комплексная автоматизация станции перекачки конденсата в следующем объеме:

- общестанционный контроль технологических параметров;
- автоматический режим управления конденсатными насосами;
- аварийная сигнализация.

Применение разработанной станции перекачки конденсата возможно во всех отраслях народного хозяйства.

ТЕХНИКО-ЭКОНОМИЧЕСКИЕ ДАННЫЕ И ПОКАЗАТЕЛИ

Производственная программа	Мощность предприятия	Расчетные единицы	Единица мощности, м3/ч	Код	Всего	Удельные показатели		Примечание
						на 1 м2 общей площади	на расчетную единицу	
СЗДВ	Мощность предприятия	Расчетные единицы	в натуральном выражении	ЕА05	1			
			тыс.м3/год	ЕА07	1			
			в оптовых ценах, тыс.руб.	ЕА08				
	Мощность	Расчетные единицы	в натуральном выражении	ЕД06	32			
			тыс.м3/год	ЕД09	276,48			
			в оптовых ценах, тыс.руб. (удельные показатели, руб.)	ЕД10				

