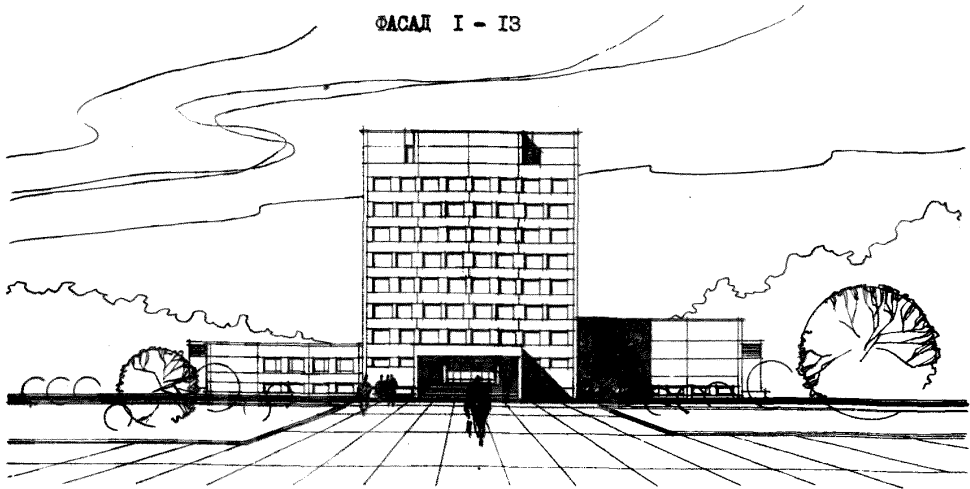
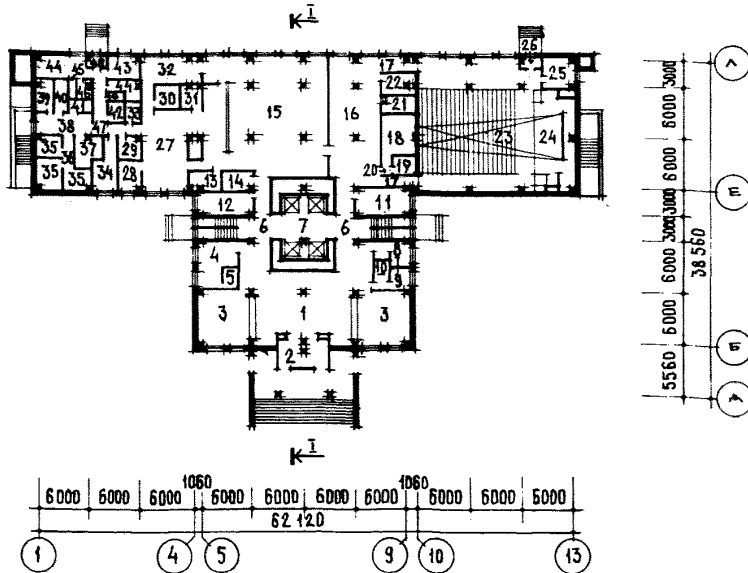
	<p>ЗДАНИЕ ПРОЕКТНЫХ ОРГАНИЗАЦИЙ (В КОНСТРУКЦИЯХ ИИ-04) НА 600 СОТРУДНИКОВ</p>	<p>П А С П О Р Т ТИПОВОЙ ПРОЕКТ № 262-26-I УДК 725.1.666.973</p>
<p>ЧАСТЬ 2 Раздел 2 Подгруппа 26(2)-26</p>	<p>Область применения - IV подрайон, II и III климатические районы с обычными геологическими условиями. Расчетная температура наружного воздуха - 30°C. (основное решение) -20°C, -40°C. Вес снегового покрова - 100 кг/м² Скоростной напор ветра - 45 кг/м² Класс здания - II Степень долговечности - II Степень огнестойкости - II</p>	<p>Разработан НИИЭИ зрелищных зданий и спортивных сооружений им.Б.С.Мезенцева ИП7331, пр.Вернадского,29 Утвержден Госгражданстроем Приказ № 23 от 25.01-80г. Введен в действие НИИЭИ зрелищных зданий и спортивных сооружений им.Б.С.Мезенцева Приказ №100 от 14.07.81 г. Действует с декабря 1981 г. (И-12-81)</p>

ФАСАД I - I3

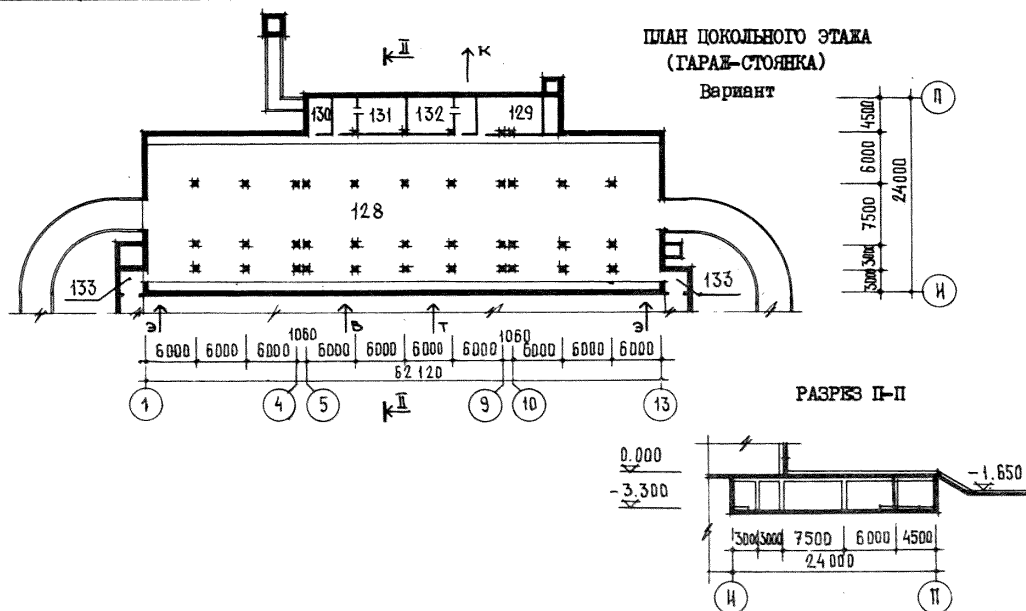


ПЛАН I-го ЭТАЖА



На 7-м отрезке, граница I

К 2	ПНИИЭП зрелищных зданий и спортивных сооружений им. Б. С. Мезенцева	Здание проектных организаций в конструкциях ИИ-04 на 600 сотрудников	ТИПОВОЙ ПРОЕКТ № 262-26-I	ПАСПОРТ Лист 2



ЭКСПЛИКАЦИЯ ПОМЕЩЕНИЙ

I ЭТАЖ

1.	Вестибюль	-	134,0 м ²
2.	Тамбур главного входа	-	24,0 "
3.	Гардероб	-	2 к 36 м ²
4.	Магазин кулинарии	-	12,5 "
5.	Кладовая магазина	-	5,4 "
6.	Коридоры	-	34,0 "
7.	Лифтовый холл	-	13,5 "
8.	Санузел мужской	-	10,6 "
9.	"-" женский	-	10,8 "
10.	Комната личной гигиены женщины	-	4,8 "
11.	Курительная	-	17,4 "
12.	Помещение отдыха обслуживающего персонала	-	17,4 "
13.	Кладовая буфета	-	6,4 "
14.	Умывальная	-	6,5 "
15.	Обеденный зал с раздаточной и буфетом	-	204,0 "
16.	Клузаны	-	82,5 "
17.	Тамбур входа в зрительный зал	-	2 к 4,5 "
18.	Кинопроекционная	-	15,2 "
19.	Перемоточная	-	4,4 "
20.	Т а м б у р	-	1,8 "
21.	Звукоаппаратная	-	8,0 "
22.	Агрегатная	-	9,0 "
23.	Конференц - зал	-	215,3 "
24.	Э о т р а д а	-	58,8 "
25.	Комната президиума	-	11,5 "

		2 ЭТАЖ	
26. Тамбур	-	2,2 м ²	
27. Горячий цех	-	59,7 "	
28. Холодный цех	-	11,1 "	69. Техническая библиотека
29. Хлебозерка	-	7,4 "	- 142,0 м ²
30. Моечная кухонной посуды	-	8,7 "	70. Проектный кабинет
31. Комната зав. производством	-	7,0 "	- 64,0 "
32. Моечная столовой посуды	-	22,6 "	71. Технический архив
33. Моечная п/ф тары	-	5,3 "	- 74,0 "
34. Догоготовочная	-	14,2 "	72. Группа подготовки проек-
35. Холодильные камеры	-	8,1 " ; 11,2 " ; 6,3 "	тирования
			- 18,0 "
36. Тамбур	-	5,5 "	73. Отдел выпуска проектов
37. Машинное отделение	-	7,4 "	- 18,0 "
38. Загрузочная	-	15,4 "	74. Отдел научно-технической
39. Инвентарная	-	8,4 "	информации и патентоведения
40. Кладовая сухих продуктов	-	6,7 "	- 36,0 "
41. Тарная	-	5,1 "	75. Технический отдел и сектор
42. Бельевая	-	4,4 "	НОТ
43. Контора	-	9,0 "	- 54,0 "
44. Гардеробная	-	6,9 " ; 12,8 "	12,0 "
45. Душевая	-	4,0 "	76. Сектор механизации инже-
46. Санузел	-	2,1 " ; 2,4 "	нерно-технических расчетов
			- 84,0 "
47. Коридор	-	8,7 " ; 8,2 "	77. Машинописное бюро
48. Тамбур входа	-	1,5 "	- 18,0 "
			78. Коридоры
			- 63,2 "
			79. Лифтовый холл
			- 13,3 "
			80. Санузел женский
			- 8,7 "
			81. -" мужской
			- 10,3 "
			82. Инвентарная
			- 2,2 "
			83. Тамбур
			- 2,4 "
			6,5 "
			3 ЭТАЖ
			84. Зал совещаний
			- 42,0 м ²
			85. Кабинет директора
			- 38,0 "
			86. Приемная директора и
			главного инженера
			- 16,5 "
			87. Кабинет главного инженера
			- 21,5 "
			88. Помещение для работы с
			заказчиком
			- 33,0 "
			89. Комната общественных
			организаций
			- 38,0 "
			90. Кабинет зам.директора
			по общим вопросам
			- 18,0 "
			91. Кабинет зам.директора
			по производственным вопросам
			- 13,0 "
			92. Медицинский пункт
			- 13,0 "
			93. А Т С
			- 20,0 "
			94. Радиозул с дикторской
			- 13,0 "
			95. Группа специального режима
			- 36,0 "
			96. Планово-производственный
			отдел
			- 18,0 "
			97. АХО и отдел снабжения
			- 18,0 "
			98. Бухгалтерия
			- 18,0 "
			99. Кабинет главного бухгалтера
			- 15,5 "
			100. К а с с а
			- 4,0 "
			101. Отдел кадров
			- 18,0 "
			102. Кладовая
			- 9,0 "
			9,0 "
			103. Коридоры и холлы
			- 159,7 "
			104. Лифтовый холл
			- 13,3 "
			105. Санузел мужской
			- 8,7 "
			106. -" женский
			- 10,3 "

К 2	ЦНИИЭП зрелищных зданий и спортивных сооружений им. Б. С. Мезенцева	Здание проектных организаций (в конструкторях ИИ-04) на 600 сотрудников	ТИПОВОЙ ПРОЕКТ № 262-26-I	ПАСПОРТ Лист 3
------------	--	---	------------------------------	-------------------

I07.	Комната Л.Г.Ж.	-	2,3 м ²
I08.	Т а м б у р	-	8,9 "

ТИПОВОЙ ЭТАЖ (4 + 8 этажи)

I09.	Архитектурно-конструкторские мастерские	-	294,0 м ²
I10.	Отделы инженерного и технического оснащения	-	271,0 "
I11.	Отдел смет и ТЭО	-	271,0 "
I12.	К о р и д о р ы	-	32,5 "
I13.	Лифтовый холл	-	13,3 "
I14.	Санузел женский	-	8,7 "
I15.	"- мужской	-	10,3 "
I16.	Инвентарная	-	2,2 "
I17.	Т а м б у р	-	8,9 "
I18.	Комната Л.Г.Ж.	-	2,2 "

ТЕХНИЧЕСКИЙ ЭТАЖ

I19.	Венткамера № 1	-	75,5 "
I20.	"- № 2	-	66,0 "
I21.	Глушители венткамеры № 1	-	8,1 "
I22.	"- № 2	-	8,1 "
I23.	Машинное отделение лифтов	-	68,0 "
I24.	Технический этаж	-	67,0 "
I25.	"-	-	37,0 "
I26.	К о р и д о р	-	20,0 "
I27.	Т а м б у р	-	2,5 "

ПОКОЛЫНЫЙ ЭТАЖ (ГАРАЖ-СТОЯНКА)

I28.	Гараж-стоянка на 40 автомобилей	-	1170,8 м ²
I29.	Венткамера № 3	-	36,0 "
I30.	Венткамера № 4	-	19,4 "
I31.	Мужской санузел	-	38,3 "
I32.	Женский санузел	-	43,6 "
I33.	Тамбур входа	-	10,4 "

ОСНОВНЫЕ ПОКАЗАТЕЛИ
ОБЪЕМ

Строительный	м ³	30876/35320
На расчетную единицу	"	5,6/5,12
$K_2 = \frac{\text{строительный объем}}{\text{рабочая площадь}}$		5,6/5,12

ПЛОЩАДЬ

Застройки	м ²	1644/2805
Полезная	"	7958/8370
Общая	"	8593/9471
На расчетную единицу	"	1,56/1,37
Рабочая	"	5524/6905
$K_1 = \frac{\text{рабочая площадь}}{\text{полезная площадь}}$		0,7/0,82

РАСХОД МАТЕРИАЛОВ

Цемент, приведенного к М-400	т	1557/2168
На расчетную единицу	"	0,28/0,31
Стали	"	318,8/426,3
Стали приведенной к классу А-I	"	415,3/555,2
На расчетную единицу	кг	75,2/80,4
Железобетона	м ³	2417/3242
В том числе сборного	"	1808/2035
Бетона	"	561/1302
В том числе сборного	"	241/492
Легкого бетона	"	1414/1519
В том числе сборного	"	1152/1257
Лесоматериалов	"	477/530
Кирпича	тыс. шт.	332/355,8

СМЕТНАЯ СТОИМОСТЬ


Общая	тыс. руб.	1115,44/1243,02
На расчетную единицу	руб.	201,93/180,02
Строительно-монтажных работ	тыс. руб.	796,43/923,20
На расчетную единицу	руб.	144,18/133,70
Оборудования, мебели, инвентаря и прочие затраты	тыс. руб.	318,98/319,75
I м ³ здания	руб.	25,79/26,14
I м ² рабочей площади	"	144,18/133,70

ТРУДОВЫЕ ЗАТРАТЫ

На здание	чел./дн.	20177/23145
На I м ³ здания	"	0,65/0,66
На расчетную единицу	"	3,65/3,85

ЭКСПЛУАТАЦИОННЫЕ ПОКАЗАТЕЛИ

Расход воды	л/сек.	7,9
"	м ³ /сут.	52,0
Расход тепла	ккал/час.	2756000/3054330
В том числе:		
На отопление	"	386000/454330
На вентиляцию	"	1870000/2100000
Потребная мощность электроэнергии	квт	596/615
Удельный расход тепла на отопление I м ² рабочей площади	ккал/час	59

	ЦНИИЭП зрелищных зданий и спортивных сооружений им. Б.С. Мезенцева	Здание проектных организаций (в конструкции ИИ-04) на 600 сотрудников	ТИПОВОЙ ПРОЕКТ № 262-26-I	ПАСПОРТ Лист 4
	СТРОИТЕЛЬНЫЕ КОНСТРУКЦИИ			

СТРОИТЕЛЬНЫЕ КОНСТРУКЦИИ

- Фундаменты - сборные вел.бет. по серии ИИ-04-I, вып.7, типоразмеров - 4.
 Блоки бетонные - по ГОСТ 13579-78, типоразмеров - 10.
 Лотковые элементы каналов - по серии З.006-2, вып. I, типоразмеров - 7.
 Плиты перекрытия каналов - по серии З.006-2, вып. I, типоразмеров - 7.
 Плиты перекрытий - по сериям ИИ-04-4, вып. 19, 20, 21, 22, типоразмеров - 6;
 по серии I.220-I, вып.3, типоразмеров -
 I.243-2, типоразмеров - 3; серия I.I4I-I, вып. II, I2 -
 Перемычки - по серии I.I33-10, вып. I, 2, типоразмеров - I4.
 Колонны - сборные вел.бет. по серии ИИ-04-2, вып. 3, 4, 5, II, I4, типоразмеров - 22.
 Опорные плиты - по серии I.225-2, вып.5, типоразмеров - I.
 Ригели - по серии ИИ-04-3, вып.3, 5, типоразмеров - 9, по серии I.220-I, вып.2,
 типоразмеров - I.
 Диафрагмы жесткости - по серии ИИ-04-6, вып.5, типоразмеров - 4.
 Панели наружных стен - по серии ИИ-04-5, вып.6, 9, типоразмеров - 37.
 Лестницы - по серии ИИ-04-7, вып. I, 2, типоразмеров - 2.
 Ступени бетонные и вел.бет. по ГОСТ 8717-69, типоразмеров - 10.
 Элементы лифтовых шахт - по серии ИИ-04-15, доп. I, к вып. I; типоразмеров - 10.
 Панели цоколя - по серии ИИ-04-5, вып. I3, типоразмеров - 4.
 Панели подвала - по серии ИИ-04-5, вып. I5, типоразмеров - 2.
 Прогоны - по серии I.225-2, вып.5, типоразмеров - 2.
 Фундаментные балки - по серии I.415-I, вып. I; типоразмеров - I.
 Наибольшая масса конструкции - 4,05 т - колонна
 Парапетные плиты - серия I.269-I, типоразмеров - 6.
 Перегородки - серия I.231-I, вып. I, типоразмеров - 29.
 Д в е р и - серия I.I36-10, типоразмеров - 8, серия I.I36-II
 типоразмеров - 7.
 О к н а - серия I.236-6, AI типоразмеров - I3.
 Подоконные доски - серия I.I36-2, типоразмеров - 4.
 Отделка наружная - панели и кирпичные участки стен; штукатурка на мраморной крошке
 Отделка внутренняя - штукатурка, окраска, побелка, облицовка глазурованной плиткой,
 подвесные потолки.

ИНЖЕНЕРНОЕ ОБОРУДОВАНИЕ

- Водопровод - хозяйственной. Напор на вводе - Н = 24,0 м. вод. столба.
 Канализация - хозяйственно-бытовая.
 Отопление - центральное, водяное, теплоноситель - 95-70° С
 Вентиляция - приточно-вытяжная с механическим побуждением.
 Горячее водоснабжение - из городской теплосети.
 Электрооснащение - от внешней сети напряжением - 380/220В.
 Слаботочные устройства - телефонизация, радиодификация, электрокоммуникация, пожарная
 сигнализация.

ДОПОЛНИТЕЛЬНЫЕ ДАННЫЕ

В состав здания входит: столовая на 120 мест с буфетом, конференц-зал на 300 посадочных мест.

За расчетную единицу принят - I м² рабочей площади.

В знаменателе даны показатели для варианта с гаражом-стоянкой на 40 автомобилей.

СОСТАВ ПРОЕКТА

- Альбом 0 - Материалы для привязки, архитектурно-строительные чертежи цокольного этажа
 Альбом I часть I - Архитектурные и технологические чертежи
 часть 2 - Конструктивные чертежи.
 Альбом II - Чертежи санитарно-технических систем и устройств
 Альбом III - Электрооборудование
 Альбом IV - Радио, связь и кинотехнология
 Альбом V часть I - Автоматизация санитарно-технических устройств, пожарная сигнализация
 часть 2 - Здание завода-изготовителя.
 Альбом VI - Изделия заводского изготовления.
 Альбом VII - С м е т ы части I и 2
 Альбом VIII - Вариант с гаражом-стоянкой на 40 автомобилей
 Материалы для привязки, архитектурно-строительные чертежи, чертежи
 санитарно-технических систем и устройств, водяное пожаротушение,
 электрооборудование, автоматизация санитарно-технических устройств,
 пожарная сигнализация.
 Альбом IX - Сметы для варианта.
 Альбом X - Проектная документация на перевод для использования под П.Р.У.
 помещения гаража стоянки.

Объем проектных материалов - 2375 формат.

Проект распространяет: Минский филиал ЦИТИ,
220600, г. Минск, ул. Карла Маркса, 32

Изм. № I7348

Пасп. № 044785