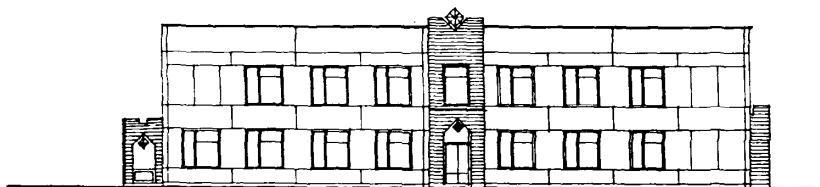


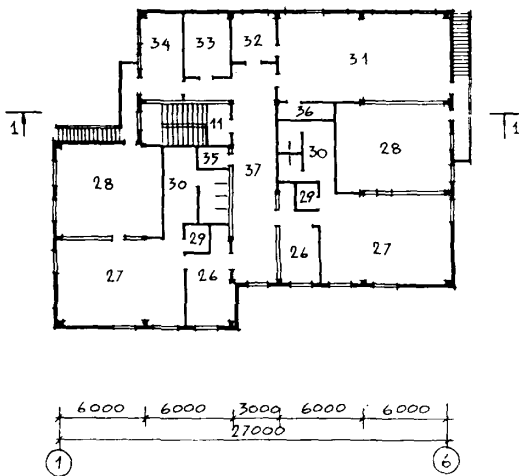
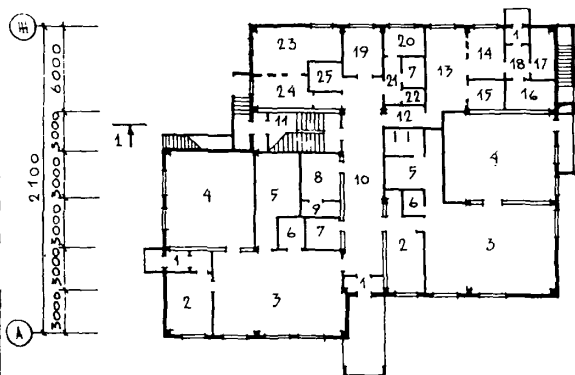
| | | |
|--------------------------------|--|---|
| <p>СССР</p> | <p>СТРОИТЕЛЬНЫЙ КАТАЛОГ ЧАСТЬ 2 ТИПОВЫЕ ПРОЕКТЫ ПРЕДПРИЯТИЙ, ЗДАНИЙ И СООРУЖЕНИЙ</p> | <p>ТИПОВОЙ ПРОЕКТ 212-I-312.85 У.Д. 725.573.691.327</p> |
| <p>ЦИТП</p> | <p>ДЕТСКИЕ ЯСЛИ-САД НА 95 МЕСТ В КОНСТРУКЦИЯХ СЕРИИ I.020-I/83</p> | <p>ДСВД</p> |
| <p>ОКТАБРЬ 1985</p> | | <p>На 2-х листах На 4-х страницах Страница I</p> |

Ф А С А Д I-6

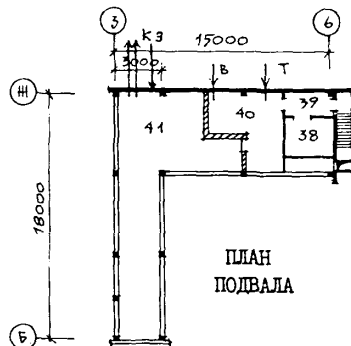
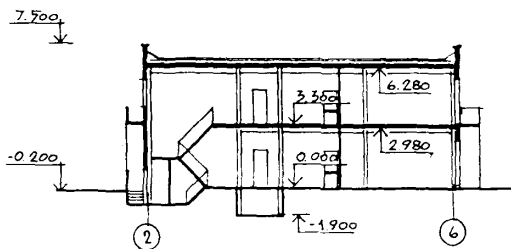


ПЛАН I ЭТАЖА

ПЛАН 2 ЭТАЖА



РАЗРЕЗ I-I



ПЛАН ПОДВАЛА

ДЕТСКИЕ ЯСЛИ-САД НА 95 МЕСТ
В КОНСТРУКЦИЯХ СЕРИИ I.020-I/83

ТИПОВОЙ ПРОЕКТ
212-I-312.85

Лист I
Страница 2

ЭКСПЛИКАЦИЯ ПОМЕЩЕНИЙ

| Но- мер | Наименование | Площадь м ² | Но- мер | Наименование | Площадь м ² |
|------------|-----------------------------|---------------------------|------------|---|---------------------------|
| I ЭТАЖ | | | 2 ЭТАЖ | | |
| I | Тамбур | 13,5 | 26 | Раздевальная | 37,0 |
| 2 | Приемная | 34,8 | 27 | Грушковая | 108,1 |
| 3 | Игральная (групповая) | 105,77 | 28 | Спальня | 96,0 |
| 4 | Спальня | 82,47 | 29 | Буфетная | 6,2 |
| 5 | Туалетная | 32,4 | 30 | Туалетная | 32,8 |
| 6 | Буфетная | 6,1 | 31 | Зал музыкальных и гимнастических занятий | 73,68 |
| 7 | Сан.узел персонала | 4,3 | 32 | Кабинет заведующего | 10,7 |
| 8 | Комната персонала | 8,2 | 33 | Кладовая чистого белья | 12,3 |
| 9 | Душевая | 2,72 | 34 | Методический кабинет | 18,3 |
| 10 | Коридор | 37,2 | 35 | Хоз.кладовая | 5,4 |
| 11 | Лестничная клетка | 8,6 | 36 | Инвентарная | 4,7 |
| 12 | Раздаточная | 7,0 | 37 | Холл | 47,5 |
| 13 | Кухня | 18,3 | 11 | Лестничная клетка | 9,6 |
| 14 | Заготовочный цех | 9,1 | | ПОДВАЛ | |
| 15 | Моечная | 4,2 | 38 | Венткамера | 14,9 |
| 16 | Кладовая сух.продуктов | 7,0 | 39 | Коридор | 4,6 |
| 17 | Кладовая овощей | 7,3 | 40 | Тепловой пункт | 22,56 |
| 18 | Загрузочная | 4,8 | 41 | Техподполье | 72,3 |
| 19 | Медицинская комната | 8,6 | | | |
| 20 | Палата | 6,1 | | | |
| 21 | Приемная | 4,2 | | | |
| 22 | Дезинфекционные средства | 2,0 | | | |
| 23 | Стиральная | 18,0 | | | |
| 24 | Гладильная | 12,55 | | | |
| 25 | Электрощитовая | 5,5 | | | |

ДЕТСКИЕ ЯСЛИ-САД НА 95 МЕСТ
В КОНСТРУКЦИЯХ СЕРИИ I.020-I/83

ТИПОВОЙ ПРОЕКТ
212-I-312.85

Лист 2
Страница 3

D2BA СТРОИТЕЛЬНЫЕ КОНСТРУКЦИИ И ИЗДЕЛИЯ

Фундаменты - сборные железобетонные по серии I.112-5, вып.2+4. Типоразмеров - 6 по серии I.020-I/83 вып.1-I. Типоразмеров - 6

Фундаментные блоки - по ГОСТ 13579-78
Типоразмеров - 7

Перекрытия (и покрытие) - сборные железобетонные плиты по серии I.041, I-2, вып. 5, I, 6. Типоразмеров - 20.

Ригели - по серии I.020-I/83 вып.2-I
Типоразмеров - II

Стены наружные - однослойные керамзитобетонные панели по серия I.030. I-I вып. I-I
Типоразмеров - 32

Диафрагмы жесткости-по серии I.020-I/83
вып.4-I. Типоразмеров - 4.

Вентблочки - сборные железобетонные по серии I.034. I-I вып. I. Типоразмеров - 3, вып.2. Типоразмеров - 6.

Лестницы - сборные железобетонные по серии I.050. I-2 вып. I. Типоразмеров - 3.

Ступени - бетонные и железобетонные по серии I.255. I-I. Типоразмеров - I

Перемишки - железобетонные по серии I.138-I0 вып. I, 2. Типоразмеров - 9

Кровля - рулонный четырехслойный ковер

Утеплитель - плиты из ячеистых бетонов
 $\gamma = 400 \text{ кг/м}^3$

Перегородки - из глиняного пустотелого кирпича, сборные железобетонные по серии I.231.9-7, вып. I. Типоразмеров - 53

Окна - по ГОСТ 24699-81. Типоразмеров - 5,
по ГОСТ 16289-80. Типоразмеров - 5,
по ГОСТ 11214-78. Типоразмеров - 5

Двери - по серии I.136-I0. Типоразмеров - 6,
по серии I.136.5-I9. Типоразмеров - 5

Фрамуги - по серии I.136-I2 вып. I
Типоразмеров - 2.

Наибольшая масса монтажного элемента
(цокольная панель) - 10,48 т

J30B СКОРОСТНОЙ НАПОР ВЕТРА $\frac{0,44 \text{ кПа}}{45 \text{ кгс/м}^2}$

R2CO СТЕПЕНЬ ОГНЕСТОЙКОСТИ - вторая

N1BD РАСЧЕТНАЯ ТЕМПЕРАТУРА НАРУЖНОГО ВОЗДУХА
минус 20, 30 (основное решение), 34 °C

G2DD КЛИМАТИЧЕСКИЕ РАЙОНЫ СССР - II, III

H5UA ОТДЕЛКА
НАРУЖНАЯ

Панели - окраска перхлорвиниловыми красками, кирпичные вставки- облицовочный кирпич

Цоколь - облицовка плиткой "кабанчик"

ВНУТРЕННЯЯ

Побелка, покраска, облицовка глазурованной плиткой

C3GA ИНЖЕНЕРНОЕ ОБОРУДОВАНИЕ

Водопровод - хозяйственно-питьевой от городской сети. Напор на вводе 17,0 м

Канализация - хозяйственная в городскую сеть

Ливнестоки - в городскую сеть

Отопление - центральное, водяное от городских сетей. Параметры теплоносителя 95-70°C.

Вентиляция - приточно-вытяжная с механическим побуждением и естественная

Горячее водоснабжение - от внешней сети. Напор на вводе 21,0 м.

Электроснабжение - от городских сетей напряжением 380/220В.

Устройства связи - радиофикация, телефонизация, телевидение, пожарная сигнализация.

C2ED ОСНАЩЕНИЕ ЗДАНИЯ

Оборудование кухни - электрические плиты, мойки

Оборудование санузлов - унитаза, душевые поддоны, умывальники, вилдуары

J3NB ВЕС СНЕГОВОГО ПОКРОВА $\frac{0,98 \text{ кПа}}{100 \text{ кгс/м}^2}$

G2EE ИНЖЕНЕРНО-ГЕОЛОГИЧЕСКИЕ УСЛОВИЯ - обычные

| ДЕТСКИЕ ЯСЛИ-САД НА 95 МЕСТ В КОНСТРУКЦИЯХ СЕРИИ I.020-I/83 | | | ТИПОВОЙ ПРОЕКТ 2I2-I-3I2.85 | Лист 2 Страница 4 | |
|--|--|-------------------|---|-------------------------|--------------------------------------|
| Наименование | Всего | Удельн. показ. | Наименование | Всего | Удельн. показ. |
| V1A СТОИМОСТЬ | | | V4KA ЭКСПЛУАТАЦИОННЫЕ ПОКАЗАТЕЛИ | | |
| V1B Общая сметная стоимость в том числе: | тыс. руб. 166,22 | | V4KH Расход воды холодной | м3/ч 4,8 м3/сут 13,0 | - |
| V1L строительно-монтажных работ | " 131,47 | | горячей | л/с 19,5 м3/ч 3,15 | - |
| V1O оборудования и мебели | " 34,75 | | | м3/сут 3,5 л/с 1,26 | - |
| V1S Стоимость строительного-монтажных работ Im2 полезной площади | руб. 139,56 | | V4KI Канализационные стоки | м3/сут 18,5 | - |
| V1R То же, Im3 строительного объема здания | " 36,50 | | V4KN Тепла | кВт 324,14 | - |
| V1V Стоимость общая на расчетный показатель | " 1749,68 | | | ккал/ч 278780 | |
| V1JA ТРУДОЕМКОСТЬ | | | в том числе: | | |
| V1JF Построечные трудовые затраты | чел.-дн. 1984,77 | | на отопление | " 67,310 | |
| V1JS То же на Im2 полезной площади | " 2,11 | | на вентиляцию | " 36,830 | |
| V1JR То же, на Im3 строительного объема | " 0,55 | | на горячее водоснабжение | " 220,00 | |
| V1JV То же, на расчетный показатель | " 20,89 | | | 189000 | |
| V1KA РАСХОДЫ | | | Тепла на отопление I м2 полезной площади" | | 0,071 |
| V1KB Расход строительных материалов | | | | | 61,6 |
| Цемент | т 152,71 | | V4KK Потребная электрическая мощность | кВт 128,6 | |
| Цемент, приведенный к марке М400 | т 151,10 (29,70) | | ТЕХНИЧЕСКИЕ ХАРАКТЕРИСТИКИ | | |
| То же, на Im2 полезной площади | " 0,16 | | G3NB Объем строительный здания | м3 3601,6 | |
| То же, на Im3 строительного объема | " 0,04 | | в том числе: | | |
| Сталь | " 26,05 (5,96) | | подземной части | " 112,7 | |
| Сталь, приведенная к классам А-1 и С38/23 | " 35,12 | | V4NN Объем строительный на Im2 полезной площади | " 3,82 | |
| в том числе: | | | То же, на Im2 рабочей площади | " 4,62 | |
| Сталь, приведенная к классам А-1 и С38/23 на I м2 полезной площади | " 0,0372 | | V4NP То же, на расчетный показатель | " 37,91 | |
| То же, на расчетный показатель | " 0,370 | | Площадь застройки | 519,0 | |
| Бетон и железобетон | м3 722,05 | | полезная | 942,0 | |
| в том числе: | | | рабочая | 779,0 | |
| монолитный | " 101,12 | | G30B общая | 1010,0 | |
| сборный тяжелый | " 238,23 | | В том числе: | | |
| сборный легкий | " 382,70 | | подземной части | 42,6 | |
| Бетон и железобетон на I м2 полезной площади | " 0,77 | | полезная площадь на расчетный показатель | 9,91 | |
| на расчетный показатель | " 7,60 | | Рабочая площадь на расчетный показатель | 8,20 | |
| Лесоматериалы | 41,18 | | То же, на Im2 полезной площади | 0,82 | |
| Лесоматериалы, приведенные к круглому лесу" | 56,68 (21,94) | | | | |
| Кирпич | т.шт. 32,19 | | В скобках указывается потребность строительных материалов без учета расходов на изготовление сборных изделий, конструкций | | |
| ДОПОЛНИТЕЛЬНЫЕ ДАННЫЕ | | | | | |
| Расчетный показатель вместимости детских яслей-сада - I место | | | | | |
| Сметная документация выполнена в нормах и ценах 01.01.84г. | | | | | |
| Разработан вариант перегородок поэлементной сборки из гипсокартонных листов на деревянном каркасе. | | | | | |
| B7EA | СОСТАВ ПРОЕКТНОЙ ДОКУМЕНТАЦИИ | | | | |
| Альбом I | - Архитектурно-строительные и технологические чертежи | | | Альбом УП | - Спецификация оборудования |
| Альбом II | - Санитарно-технические чертежи | | | часть I | - Технологическое оборудование |
| Альбом III | - Электротехнические чертежи | | | часть 2 | - Санитарно-техническое оборудование |
| Альбом IV | - Изделия заводского изготовления | | | часть 3 | - Электротехническое оборудование |
| Альбом V | - Сметы | | | | |
| Альбом VI | - Ведомость потребности в материалах | | | | |
| Объем проектных материалов, приведенных к формату А-4 - 680 форматок | | | | | |
| B7BA АВТОР ПРОЕКТА | ЦНИИЭП учебных зданий, 127434, Москва, Дмитровское шоссе, 9 | | | | |
| B7BA УТВЕРЖДЕНИЕ | Утвержден Госгражданстроем 04.08.83г. приказ № 227 | | | | |
| | Введен в действие ЦНИИЭП учебных зданий | | | | |
| | Приказ №66 от 26.06.1985г. | | | | |
| B7KA ПОСТАВЩИК | Свердловский филиал ЦИТИ - 620062, г.Свердловск, ул. Чебышева, 4 | | | | |
| | | | | Инв. № 20584 | |
| | | | | Катал. л. № 052036 | |