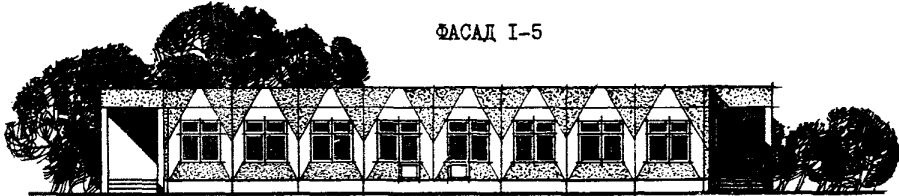
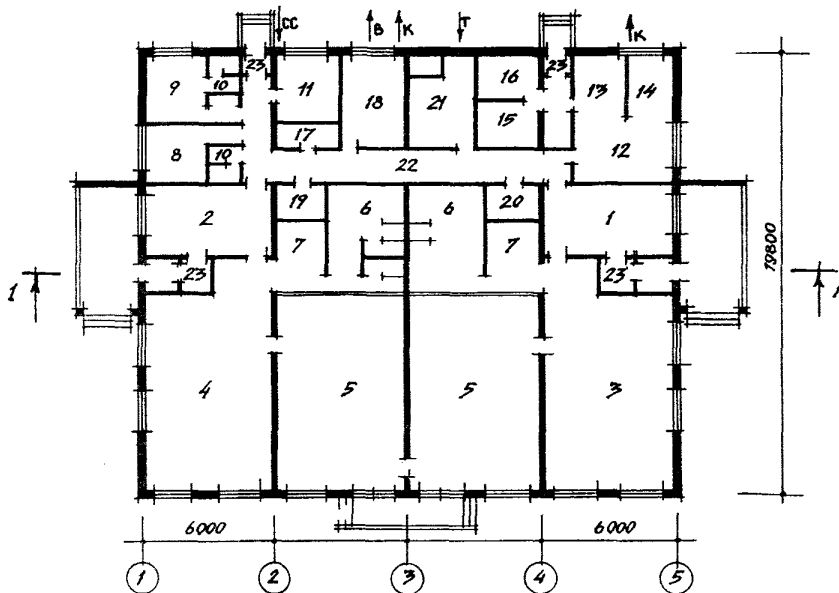


СССР	СТРОИТЕЛЬНЫЙ КАТАЛОГ ЧАСТЬ 2 ТИПОВЫЕ ПРОЕКТЫ ПРЕДПРИЯТИЙ, ЗДАНИЙ И СООРУЖЕНИЙ	ТИПОВОЙ ПРОЕКТ 2II-I-271.84 УДК 725.573:666.973
ЦИТП	ДЕТСКИЕ ЯСЛИ-САД НА 50 МЕСТ (В КОНСТРУКЦИЯХ СЕРИИ I.090.I-I)	ОУГВ
ЯНВАРЬ 1985		На 2-х листах На 3-х страницах Страница I

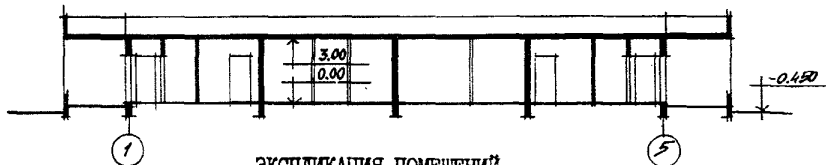
ФАСАД I-5



П Л А Н



РАЗРЕЗ I-I



ЭКСПЛИКАЦИЯ ПОМЕЩЕНИЙ

Но- мер	Наименование помещения	Пло- щадь	Но- мер	Наименование помещения	Пло- щадь
1	Приемная	16	13	Заготовочный цех	7
2	Раздевальная	16	14	Моечная	5
3	Игровая	54	15	Кладовая овощей	5,5
4	Групповая	54	16	Кладовая сухих продуктов	5
5	Спальные	100	17	Бельевая	3
6	Туалетные	33	18	Постирочная	13
7	Буфетные	8	19	Кладовая	4
8	Медицинская комната	9	20	Электрощитовая	4
9	Изолятор	10,5	21	Венткамера	14
10	Туалетные персонала и изолятора	5	22	Коридоры	33
11	Кабинет заведующей	8	23	Тамбуры	13
12	Кухня	14			

ДЕТСКИЕ ЯСЛИ-САД НА 50 МЕСТ (В КОНСТРУКЦИЯХ СЕРИИ I.090.I-I)		ТИПОВОЙ ПРОЕКТ 2II-I-27I.84	Лист I Страница 2
<p>D 2BA СТРОИТЕЛЬНЫЕ КОНСТРУКЦИИ И ИЗДЕЛИЯ</p> <p>Фундаменты - ленточные бутобетонные. Бутовый камень М-100, бетон М-50</p> <p>Перекрытие (покрытие) - сборные ж/б плиты Перекрытия по серии I.090.I-I; вып.5-I Типоразмеров - 2</p> <p>Стены - наружные и внутренние однослойные панели по серии I.090.I-I вып.2-I; 2-4. Типоразмеров - 13</p> <p>Перегородки - кирпичные</p> <p>Кровля - рулонная плоская из 4-х слоев ру- бероида с защитным слоем</p> <p>Полы - линолеум, керамическая плитка, бе- тонные по серии 2.244-I, вып.4</p> <p>Окна - по серии I.236-6 вып.I (ч.I и 2). Типоразмеров - I.</p> <p>Двери - по серии I.136.5-19 Типоразмер - I, I.136-10. Типоразмеров - 3</p> <p>Плиты подоконные - по серии I.136.I-I3, вып.I Типоразмеров - I.</p> <p>Наибольшая масса монтажного элемента (панель внутренних стен) - 5,4т</p>	<p>Н5UA ОТДЕЛКА</p> <p>НАРУЖНАЯ</p> <p>Мелкорельефный бетон с последующей окраской, керамическая плитка</p> <p>ВНУТРЕННЯЯ</p> <p>Силикатная, масляная окраска, глазурованная плитка</p> <p>С3GA ИНЖЕНЕРНОЕ ОБОРУДОВАНИЕ</p> <p>Водопровод - хозяйственно- питьевой от городской сети. Напор на вводе Н=II,0 м вод.ст.</p> <p>Канализация - бытовая и промз- водственная в поселковую сеть</p> <p>Отопление - центральное, водя- ное от городских сетей. Пара- метры теплоносителя Т=95+70°С и вариант Т=150+70°С</p> <p>Вентиляция - приточно-вытяжная, с механическим побуждением и естественная.</p> <p>Электроснабжение - от город- ских сетей напряжением 380/220В</p> <p>Устройства связи - радиофика- ция, телефонизация, электроча- софикация, телефикация.</p>	<p>J30B СКОРОСТНОЙ НАПОР ВЕТРА- $\frac{45 \text{ кгс/м}^2}{0,44 \text{ кПа}}$</p> <p>R 2CO СТЕПЕНЬ ОГНЕСТОЙКОСТИ - вторая</p> <p>N1BD РАСЧЕТНАЯ ТЕМПЕРАТУРА НАРУЖНОГО ВОЗДУХА- минус 20, 30 (основное решение), 40°С</p> <p>G2DD КЛИМАТИЧЕСКИЕ РАЙОНЫ И ПОДРАЙОН СССР II, III районы, IV подрайон</p>	<p>J3NB ВЕС СНЕГОВОГО ПОКРОВА - $\frac{100 \text{ кгс/м}^2}{0,98 \text{ кПа}}$</p> <p>G2EE ИНЖЕНЕРНО-ГЕОЛОГИЧЕСКИЕ УСЛОВИЯ - обычные</p>

ДЕТСКИЕ ЯСЛИ-САД
НА 50 МЕСТ
(В КОНСТРУКЦИЯХ СЕРИИ I.090.I-I)

ТИПОВОЙ ПРОЕКТ
21I-I-27I.84

Лист 2
Страница 3

Наименование	Всего	Удельн. показате-ль	Наименование	Всего	Удельн. показате-ль
VIIA	СТОИМОСТЬ		V4KA	ЭКСПЛУАТАЦИОННЫЕ ПОКАЗАТЕЛИ	
VIIБ	Общая сметная стоимость	тыс. руб	80,11	-	
VIIВ	в том числе: стоимость		V4KH	Расход воды холодной	м ³ /ч 2,7 -
VIIГ	строительно-монтажных работ	то же	58,82	-	м ³ /сут 5,7 -
VIIД	оборудования	"	21,29	-	л/с 1,5 -
VIIЕ	Стоимость строительно-монтажных работ I м ² полезной площади	руб	-	133	0,8 -
VIIЖ	То же, I м ³ строительного объема	"	-	33	" 3,9 -
VIIЗ	Стоимость общая на расчетный показатель	"	-	1602	кВт 24246 -
VIIИ	ТРУДОЕМКОСТЬ				ккал/ч 2086 -
VIIЙ	Построенные трудовые затраты	чел.-дн	1008,62	-	в том числе на отопление то же 3916 -
VIIК	То же, на I м ² полезной площади	то же	-	2,29	3368 -
VIIЛ	То же, на I м ³ строительного объема	"	-	0,57	на вентиляцию " 6530 -
VIIМ	То же, на расчетный показатель	"	-	20,17	5618 -
VIIН	РАСХОДЫ				на горячее водоснабжение " 1380 -
VIIО	Расход строительных материалов				1188
VIIП	Цемент	т	139,2	-	Тепла на отопление I м ² полезной площади " - 0,088
VIIР	Цемент, приведенный к марке М-400	"	109	-	0,076
VIIС	То же, на I м ² полезной площади	"	-	0,24	V4KK Потребная электрическая мощность кВт 27,3 -
VIIТ	То же, на I м ³ строительного объема	"	-	0,06	ТЕХНИЧЕСКИЕ ХАРАКТЕРИСТИКИ
VIIУ	Сталь	"	8,9	-	G3NB Объем строительный здания м ³ 1763 -
VIIФ	Сталь, приведенная к классам А-I, С38/23 в том числе	"	11,07	-	VINN То же, на I м ² полезной площади " - 3,99
VIIХ	Сталь прокатная, приведенная к С38/23	"	1,4	-	То же, на I м ² рабочей площади (K ₂) " - 4,74
VIIЦ	Сталь, приведенная к классам А-I и С38/23 на I м ² полезной площади	кг	-	26,1	VINP То же, на расчетный показатель " - 35,26
VIIЧ	То же, на расчетный показатель	"	-	228	Площадь застройки м ² 545 -
VIIШ	Бетон и железобетон в том числе:	м ³	424,7	-	" 468 -
VIIЩ	монолитный	"	220,4	-	G3OC общая полезная " 441 -
VIIЪ	сборный тяжелый	"	98,8	-	G3OB То же, на расчетный показатель " - 8,82
VIIЬ	сборный легкий	"	105,5	-	VIOK Рабочая " 372 -
VIIЭ	Бетон и железобетон на I м ² полезной площади	"	-	0,96	G3OQ То же, на расчетный показатель " - 7,44
VIIIА	На расчетный показатель	"	-	8,49	То же, на I м ² полезной площади (K ₁) " - 0,8
VIIIБ	Лесоматериалы	м ³	25,8	-	
VIIIВ	Лесоматериалы, приведенные к круглому лесу	"	38,7	-	
VIIIГ	Кирпич	тыс. шт	19,52	-	

ДОПОЛНИТЕЛЬНЫЕ ДАННЫЕ

Сметы в нормах и ценах 01.01.84 г. В проекте разработан вариант наружных панелей. Показатели приведены для условий строительства при расчетной температуре минус 30°C. Расчетный показатель - одно место.

B7EA

СОСТАВ ПРОЕКТНОЙ ДОКУМЕНТАЦИИ

Альбом I - Архитектурно-строительные чертежи

Альбом II - Чертежи санитарно-технические, электрооборудования, связи, сигнализации, автоматизации вентиляционных систем. Альбом III - Спецификации оборудования

Альбом IV - Ведомость потребности в материалах. Альбом V - Сметы

Объем проектных материалов, приведенных к формату А4 - 4^{1/2} форматах

B7BA

АВТОР ПРОЕКТА ЦНИИЭПграждансельстрой, И17279, Москва, В-279, Профсоюзная ул., 93а

B7BA

УТВЕРЖДЕНИЕ Утвержден Госгражданстроем 22.06.83 г. Приказ № 217
Введен в действие ЦНИИЭПграждансельстроем 27.09.84 г. приказ № 80/т

B7KA

ПОСТАВЩИК Свердловский филиал ЦИП - 620062, Свердловск, ул.Чайшова, 4

Инв.№ 20025

Катал.л.№ 050640

И.Л.Шихов

Главный архитектор проекта

А.П.Цикунов

Главный инженер института