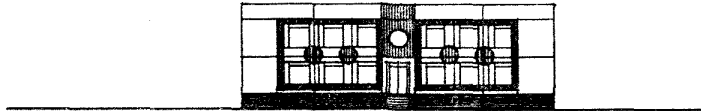
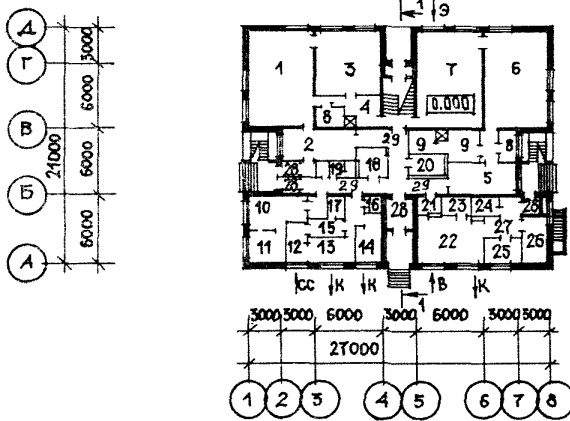


<p>СССР</p>	<p>СТРОИТЕЛЬНЫЙ КАТАЛОГ ЧАСТЬ 2 ТИПОВЫЕ ПРОЕКТЫ ПРЕДПРИЯТИЙ, ЗДАНИЙ И СООРУЖЕНИЙ</p>	<p>ТИПОВОЙ ПРОЕКТ 2II-I-246.83 УДК 725.573.691.327</p>
<p>ЦИТП</p>	<p>ДЕТСКИЕ ЯСЛИ-САД НА 95 МЕСТ (В КОНСТРУКЦИЯХ СЕРИИ I.090.I-I)</p>	<p>ОУГО</p>
<p>ЯНВАРЬ 1985</p>		<p>На 3-х листах На 5-ти страницах Страница I</p>

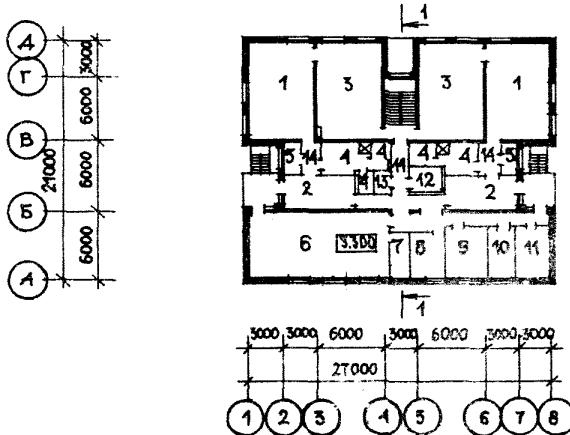
Ф А С А Д I-8



ПЛАН I ЭТАЖА



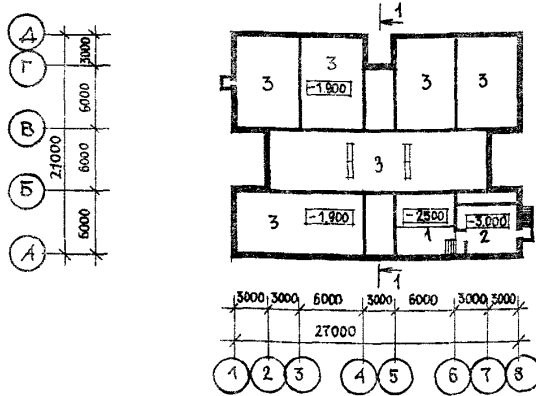
ПЛАН 2 ЭТАЖА



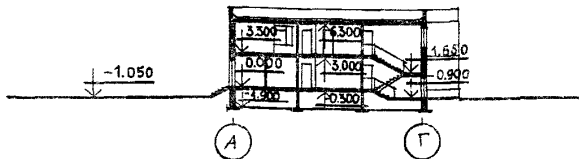
ДЕТСКИЕ ЯСЛИ-САД НА 95 МЕСТ (В КОНСТРУКЦИЯХ СЕРИИ I.090.I-I)

ТИПОВОЙ ПРОЕКТ
2II-I-246.83Лист I
Страница 2

ПЛАН ТЕХНИЧЕСКОГО ПОДПОЛЬЯ



РАЗРЕЗ I-I



ЭКСПЛИКАЦИЯ ПОМЕЩЕНИЙ

Но- мер	Наименование	Пло- щадь, м ²	Но- мер	Наименование	Пло- щадь, м ²
I ЭТАЖ					
1	Игровая-столовая	51,62	25	Заготовочная	7,85
2	Раздевальная группы яслей	17,60	26	Кладовая сухих продуктов	10,40
3	Спальная группы яслей	34,10	27	Загрузочная	8,58
4	Туалетная группы яслей	10,20	28	Т а м б у р н	11,30
5	Раздевальная группы сада	17,40	29	Коридоры	45,11
6	Групповая	51,62	II ЭТАЖ		
7	Спальная группы сада	51,62	1	Групповая группы сада	103,23
8	Буфетная	7,34	2	Раздевальная группы сада	34,80
9	Туалетная группы сада	15,75	3	Спальная группы сада	103,23
10	Стиральная	15,00	4	Туалетная группы сада	32,80
11	Гладильная	9,62	5	Буфетная	8,80
12	Палата изолятора	6,40	6	Зал гимнастических занятий	72,06
13	Медицинская комната	8,45	7	Инвентарная	7,60
14	Процедурная	8,03	8	Кабинет заведующей	12,63
15	Премьяная	5,43	9	Методический кабинет	15,84
16	Помещение для приготовления дезинфицирующих средств	2,65	10	Комната персонала	10,02
17	Туалетная изолятора	2,27	11	Венткамера	13,69
18	Кладовая чистого белья	8,75	12	Хозкладовая	6,52
19	Туалет и душевая персонала	4,65	13	Помещение уборочного инвентаря	2,6
20	Электропитовая	6,52	14	Коридоры	52,74
21	Раздаточная	3,71	ТЕХНИЧЕСКОЕ ПОДПОЛЬЕ		
22	Горячий цех	22,00	1	Тепловой пункт	10,90
23	М о й к а	5,01	2	Приточная венткамера	29,84
24	Кладовая овощей	4,44	3	Техническое подполье	415,62

ДЕТСКИЕ ЯСЛИ-САД НА 95 МЕСТ (В КОНСТРУКЦИЯХ I.090.I-I)		ТИПОВОЙ ПРОЕКТ 2II-I-246.83	Лист 2 Страница 3
Д2ВА СТРОИТЕЛЬНЫЕ КОНСТРУКЦИИ И ИЗДЕЛИЯ		Н5UA ОТДЕЛКА	
<p>Фундаменты - сборные железобетонные по серии I.112-5, выпуск I и бетонные блоки - ГОСТ 13579-78, типоразмеров - 9</p> <p>Стены наружные - цокольные, этажные и парпетные однослойные керамзитобетонные панели по серии I.090.I-I, выпуски I-1, I-2, 2-1, 2-2, 2-3, 2-4, 2-5, типоразмеров - 22</p> <p>Стены внутренние - цокольные и этажные железобетонные панели по серии I.090.I-I выпуски 3-1, 4-1, 4-2, 4-3, типоразмеров - 12</p> <p>Перекрытия - сборные железобетонные панели по серии I.090.I-I, выпуск 5-1, типоразмеров - 4</p> <p>Перегородки - гипсобетонные панели по серии I.23I-I, выпуск I; I.23I.9-7, вып. I, типоразмеров - 13</p> <p>Вентиляционные блоки - железобетонные по серии I.034.I-I, выпуск I,2, типоразмеров - 4</p> <p>Крыша - плоская совмещенная с кровлей, с внутренним водостоком</p> <p>Кровля - рулонная плоская, из 4-х слоев антисептированного рубероида с защитным слоем из гравия</p> <p>Утеплитель - плиты из ячеистого бетона $\gamma=400 \text{ кгс/см}^3$</p> <p>Лестницы - сборные железобетонные с Z-образным маршем серии I.050.I-2, вып. 6-1, типоразмеров - 3</p> <p>Полы - из линолеума, керамические, бетонные по серии 2.244-I, выпуск 4</p> <p>Окна - деревянные с тройным остеклением - ГОСТ 16289-80, типоразмеров - 6</p> <p>Двери - деревянные внутренние по серии I.136-10, типоразмеров - 3; наружные по серии I.136.5-19, вып. I,2, типоразмеров - 8</p> <p>Наибольшая масса монтажного элемента - (наружная стеновая панель) - 6,77 т</p>		<p>НАРУЖНАЯ</p> <p>Офактуренные панели, облицовка цоколей керамической плиткой типа "хабанчик"</p> <p>ВНУТРЕННЯЯ</p> <p>Покраска клеевыми и масляными красками, облицовка глазурованной и керамической плитками</p>	
		С3ГА ИНЖЕНЕРНОЕ ОБОРУДОВАНИЕ	
		<p>Водопровод - хозяйственно-питьевой и противопожарный от городской сети. Напор на вводе H=13 м</p> <p>Канализация - хозяйственно-бытовая в городскую сеть</p> <p>Ливнестоки - внутренние с выпуском на поверхность</p> <p>Отопление - центральное, водяное от городской сети. Параметры теплоносителя $t=150-70^\circ \text{C}$</p> <p>Вентиляция - приточно-вытяжная с механическим побуждением и естественная</p> <p>Электроснабжение - от городских сетей напряжением 380/220 В</p> <p>Устройства связи - радиофикация, телефонизация, пожарная сигнализация</p>	
Ж30В СКОРОСТНОЙ НАПОР ВЕТРА	- $\frac{45 \text{ кгс/м}^2}{0,44 \text{ кПа}}$	Ж3НВ ВЕС СНЕГОВОГО ПОКРОВА	- $\frac{100 \text{ кгс/м}^2}{0,98 \text{ кПа}}$
Р2С0 СТЕПЕНЬ ОГНЕСТОЙКОСТИ	- вторая	Г2БЕ ИНЖЕНЕРНО-ГЕОЛОГИЧЕСКИЕ УСЛОВИЯ	- обычные
Н1ВD РАСЧЕТНАЯ ТЕМПЕРАТУРА НАРУЖНОГО ВОЗДУХА	- минус 20,30 (основное решение), 40°C	Г2DD КЛИМАТИЧЕСКИЕ РАЙОНЫ И ПОДРАЙОН ССРС	- II и III районы, IV подрайон

ДЕТСКИЕ ЯСЛИ-САД НА 95 МЕСТ (В КОНСТРУКЦИЯХ СЕРИИ I.090.I-I)

ТИПОВОЙ ПРОЕКТ
2II-I-246.83Лист 2
Страница 4

Наименование		Удельн. показате- ль		Наименование		Удельн. показате- ль			
		Всего				Всего			
V1IA	СТОИМОСТЬ			ЭКСПЛУАТАЦИОННЫЕ ПОКАЗАТЕЛИ					
V1IB	Общая сметная стоимость	тыс. руб.	167,82	-	V4KA	Расход воды холодной горячей	м ³ /сут м ³ /час "	24,5 5,5 3,5	- - -
V1IL	в том числе: строительные-монтажные работ	"	134,20	-	У4KH				
V1IO	оборудования и мебели	"	33,62	-	V4KI	Канализационные стоки	м ³ /час	9,0	-
V1IS	Стоимость строительных-монтажных работ	руб.	-	138,24	V4KN	Тепла	ккал/час кВт	378484 429,25	-
V1IR	То же, на 1м ² полезной площади	"	-	34,68					
V1IV	Стоимость общая на расчетный показатель	"	-	1766,53		в том числе:			
V1JA	ТРУДОВЕМОСТЬ					на отопление	"	80712 93,63	-
V1JF	Построечные трудовые затраты	чел.дн.	1802	-		на вентиляцию	"	97324	-
V1JS	То же, на 1м ² полезной площади	"	-	1,86		на горячее водоснабжение	"	103,10 200448	-
V1JR	То же, на 1м ³ строительного объема	"	-	0,47		Тепла на отопление 1м ² полезной площади	"	232,52 83,14 0,096	-
V1JV	То же, на расчетный показатель	"	-	18,97					
V1KA	РАСХОДЫ				V4KK	Потребная электрическая мощность	кВт	66,0	-
V1KB	Расход строительных материалов								
	Цемент	т	140,25	-					
	Цемент, приведенный к марке М-400	"	140,26	-					
	То же, на 1м ² полезной площади	"	-	0,144					
	То же, на 1м ³ строительного объема	"	-	0,036	G3NB	Объем строительный здания	м ³	3870,0	-
	Сталь	"	16,79	-					
	Сталь, приведенная к классам А-I и С38/23	"	23,20	-					
	в том числе:								
	сталь, прокатная, приведенная к С38/23	"	4,01	-	V1NN	Объем-строительный на 1м ² полезной площади	"	-	3,98
	сталь, приведенная к классам А-I и С38/23 на 1м ² полезной площади	"	-	0,024		То же, на 1м ² рабочей площади (K ₂)	"	-	4,83
	То же, на расчетный показатель	"	-	0,244	V1NP	То же, на расчетный показатель	"	-	40,73
	Бетон и железобетон	м ³	518,3	-					
	в том числе:								
	монолитный	"	6,3	-	G30C	Площадь: застройки	м ²	577	-
	сборный тяжелый	"	242,0	-	G30B	общая полезная	"	1006	-
	сборный легкий	"	270,0	-				970,76	-
	Бетон и железобетон на 1м ² полезной площади	"	-	0,534					
	на расчетный показатель	"	-	5,456	V10K	в том числе: полезная площадь на расчетный показатель	"	26,84	-
	Лесоматериалы	"	25,12	-	G30Q	Рабочая	"	801,00	-
	Лесоматериалы, приведенные к круглому лесу	"	41,44	-					
	Кирпич	тыс.шт.	21,0	-		То же, на расчетный показатель	"	-	8,43
						То же, на 1м ² общей площади (K ₁)	"	-	0,80

ДЕТСКИЕ ЯСЛИ-САД НА 95 МЕСТ (В КОНСТРУКЦИЯХ СЕРИИ
I.090.I-I)

ТИПОВОЙ ПРОЕКТ
2II-I-246.83

Лист 3
Страница 5

ДОПОЛНИТЕЛЬНЫЕ ДАННЫЕ

Расчетный показатель по зданию яслей-сада - одно место.
Сметная документация составлена в нормах и ценах 1984 года.

ВЪЕЗД СОСТАВ ПРОЕКТНОЙ ДОКУМЕНТАЦИИ

- Альбом I Архитектурно-строительные решения, технология и механизация.
- Альбом II Водопровод и канализация. Электроснабжение и силовое электрооборудование. Связь и сигнализация. Автоматизация устройств инженерного оборудования.
- Альбом III Отопление и вентиляция
- Альбом IV Изделия железобетонные сборные. Изделия железобетонные монолитные. Изделия металлические.
- Альбом V С м е т н
- Альбом VI Спецификации оборудования
- Альбом VII Ведомости потребности в материалах

Объем проектных материалов, приведенных к формату А4 - 825 форматок

- В7ВА АВТОР ПРОЕКТА ЦНИИЭП торгово-бытовых зданий и туристских комплексов
Москва, Г-19, проспект Калинина, 5
- В7НА УТВЕРЖДЕНИЕ Утвержден Госгражданстроем 29.II.82г., приказ № 321
Введен в действие ЦНИИЭП торгово-бытовых зданий и туристских комплексов приказом № 67 от 20.09.84г.
- В7КА ПОСТАВЩИК Свердловский филиал ЦИТП - 620062, г.Свердловск, обл.62
улица Чебышева, 4

Изм. № 20057
Катал.л.№ 050692

А.А. Чувалун

Главный архитектор проекта

В.И. Носков

Главный инженер института