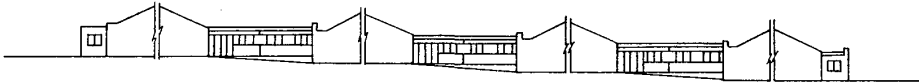
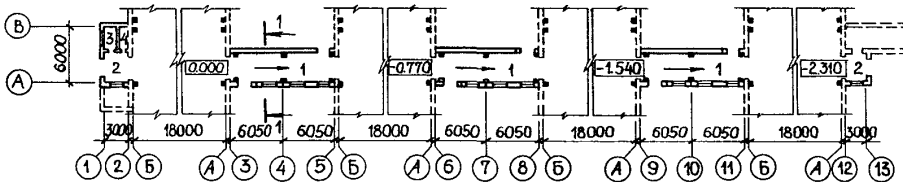


СССР	СТРОИТЕЛЬНЫЙ КАТАЛОГ ЧАСТЬ 2 ТИПОВЫЕ ПРОЕКТЫ ПРЕДПРИЯТИЙ, ЗДАНИЙ И СООРУЖЕНИЙ	ТИПОВОЙ ПРОЕКТ 801-9-8.83 УДК69.025.2:666.973
ЦИТП	ПЕРЕХОДНАЯ ГАЛЕРЕЯ КОМПЛЕКСА ВЫРАЩИВАНИЯ И ОТКОРМА 10 ТЫСЯЧ ГОЛОВ СКОТА В ГОД С МОБИЛЬНОЙ РАЗДАЧЕЙ КОРМОВ.	ОБДА
СЕНТЯБРЬ 1983		На 2 листах на 3 страницах страница I

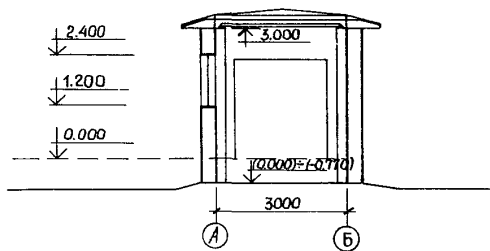
Ф А С А Д I-13



П Л А Н



РАЗРЕЗ I-I



ЭКСПЛИКАЦИЯ ПОМЕЩЕНИЙ

Но-мер	Наименование	Площадь м ²
1	Переходная галерея	108,9
2	Тамбур / шт. 2/	15,6
3	Инвентарная	4,82
4	Санузел	3,3

<p>ПЕРЕХОДНАЯ ГАЛЕРЕЯ КОМПЛЕКСА ВЫРАЩИВАНИЯ И ОТКОРМА 10 ТЫС. ГОЛОВ СКОТА В ГОД С МОБИЛЬНОЙ РАЗДАЧЕЙ КОРМОВ</p>	<p>ТИПОВОЙ ПРОЕКТ 801-9-8.83</p>	<p>Лист I Страница 2</p>
---	--------------------------------------	------------------------------

D2BA	СТРОИТЕЛЬНЫЕ КОНСТРУКЦИИ И ИЗДЕЛИЯ	B5UA	ОТДЕЛКА
	<p>Фундаменты – сборные железобетонные бабки по ГОСТ 24022-80. Типоразмеров – I. Блоки бетонные по ГОСТ 13579-78. Типоразмеров – I.</p> <p>Фундаментные балки – сборные железобетонные по серии I.415-I, вып. I. Типоразмеров – I.</p> <p>Колонны – сборные железобетонные по серии I.823-I, вып. I, П. Типоразмеров – 3.</p> <p>Стены – сборные легкбетонные панели по серии I.832-5, вып. I. Типоразмеров – 7, кирпичные.</p> <p>Покрытие – сборные железобетонные плиты по серии I.865-4, вып. I. Типоразмеров – I.</p> <p>Кровля – румонная, четырехслойная с защитным слоем из гравия</p> <p>Полы – бетонные, керамическая плитка.</p> <p>Окна – деревянные по ГОСТ 16407-70. Типоразмеров – I.</p> <p>Двери – деревянные по ГОСТ 17324-71. Типоразмеров – 3.</p> <p>Наибольшая масса монтажного элемента / панель стеновая/ – 3,8 т</p>		<p>НАРУЖНАЯ</p> <p>Окраска силикатными красками светлых тонов</p> <p>ВНУТРЕННЯЯ</p> <p>Известковая окраска с гидрофобным покрытием, клеевая масляная панель.</p>
		B3BA	ИНЖЕНЕРНОЕ ОБОРУДОВАНИЕ
			<p>Водопровод – хозяйственно-питьевой и производственный от внутриплощадочных сетей комплекса. Напор на вводе 10 м</p> <p>Канализация – хозяйственная во внутриплощадочную сеть комплекса.</p> <p>Отопление – водяное. Теплоноситель – вода с температурой 150-70 °С</p> <p>Вентиляция – приточно-вытяжная с механическим и естественным побуждением</p> <p>Электроснабжение – от электросети напряжением 380/220 В.</p>
J30B	СКОРОСТНОЙ НАПОР ВЕТРА – 27 кгс/м^2 0,26 кПа	J31B	ВЕС СНЕГОВОГО ПОКРОВА – 100 кгс/м^2 0,98 кПа
R2CO	СТЕПЕНЬ ОГНЕСТОЙКОСТИ – вторая	G2DD	КЛИМАТИЧЕСКИЕ РАЙОНЫ И ПОДРАЙОНЫ СССР – II, IB, IIIA, B, B
N1BD	РАСЧЕТНАЯ ТЕМПЕРАТУРА НАРУЖНОГО ВОЗДУХА – минус 20, 30 °С основное решение	G2EE	ИНЖЕНЕРНО-ГЕОЛОГИЧЕСКИЕ УСЛОВИЯ – обычные
G3DT	ТЕХНОЛОГИЧЕСКИЙ ПРОЦЕСС		

Галерея предназначена для перегона животных первого периода откорма и соединяет 4 телятника по 720 голов. В торце галереи расположена инвентарная. В галерее проходит коллектор навозоудаления, трубопроводы хозяйственной воды, горячей воды, бытовой канализации.

ПЕРЕХОДНАЯ ГАЛЕРЕЯ КОМПЛЕКСА ВЫРАЩИВАНИЯ И ОТКОРМА 10 ТЫС. ГОЛОВ СКОТА В ГОД С МОБИЛЬНОЙ РАЗДАЧЕЙ КОРМОВ	ТИПОВОЙ ПРОЕКТ	Лист 2
	801-9-8.83	Страница 3

Наименование	Всего	Удельн. показател	Наименование	Всего	Удельн. показател
V11A СТОИМОСТЬ			V4KA ЭКСПЛУАТАЦИОННЫЕ ПОКАЗАТЕЛИ		
V11B Общая сметная стоимость	тыс. руб. 18,96	-	Расход		
в том числе:			V4KH Воды холодной	м ³ /сут. 0,224	-
V11L Строительно-монтажных работ	то же 18,96	-	V4KI Канализационные стоки	то же 0,4	-
V11S Стоимость строительно-монтажных работ I м ² общей площади здания	руб. -	162,32	V4KM Тепла	ккал/ч 26660 кВт 31,0	-
V11R Стоимость строительно-монтажных работ I м ³ строительного объема	то же -	29,91	в том числе:		
V11A ТРУДОЕМКОСТЬ			на отопление	то же 26660 31,0	-
V11P Построечные трудовые затраты	чел. дн. 411,4	-	Тепла на отопление I м ² общей площади	" -	228 0,26
V11R То же, на I м ³ строительного объема	то же -	0,65	V4KK Потребная электрическая мощность	кВт 2,1	-
V1KA РАСХОДЫ			ТЕХНИЧЕСКИЕ ХАРАКТЕРИСТИКИ		
V1KB Расход строительных материалов			G31B Объем строительный	м ³ 634	-
Цемент, общий	т 58,8	-	G30G Площадь застройки	м ² 172	-
Цемент, приведенный к М-400	то же 48,7/19,57/-	-	G30B Общая площадь	то же 116,8	-
То же, на I м ² общей площади	" -	0,42			
Сталь	" 3,90	-			
Сталь, приведенная к классам А-I и С38/23	" 5,00/0,56/-	-			
То же, на I м ² общей площади	" -	0,042			
Бетон и железобетон	м ³ 120,4	-			
в том числе:					
Монолитный	то же 12,8	-			
Сборный тяжелый	" 41,7	-			
Сборный легкий	" 65,9	-			
То же, на I м ² общей площади	" -	1,03			
Лесоматериалы	" 7,38	-			
Лесоматериалы, приведенные к круглому лесу	" 12,67/8,44/-	-			
Кирпич	т.шт. 18,2	-			
То же, на I м ² общей площади	то же -	0,16			

ДОПОЛНИТЕЛЬНЫЕ ДАННЫЕ

Показатели приведены для температуры наружного воздуха - 30°C

B7BA СОСТАВ ПРОЕКТНОЙ ДОКУМЕНТАЦИИ	
Альбом I	- Общая пояснительная записка. Архитектурно-строительные решения. Внутренние водопровод и канализация. Отопление и вентиляция. Электротехническая часть.
Альбом II	- Заказные спецификации.
Альбом III	- Сметы.
	Объем проектных материалов приведенных к формату II - 158 форматок.
B7BA АВТОР ПРОЕКТА:	Украингипросельхоз 252035, г.Киев-35, ул.Урицкого,45
B7BA УТВЕРЖДЕНИЕ:	Утвержден МСХ СССР, сводное заключение от 18.02.82г. № 10.
B7BA	Введен в действие институтом "Украингипросельхоз", приказ № 103 от 18.11.82г. Срок действия типового проекта -1987г.
B7KA ПОСТАВЩИК:	Киевский филиал ЦИТИ, 252057, г.Киев-57, ул. Жена Потья,12.

Ивв. № _____
Катал. х. № 048438

И. ВОЛОДИНА

В. П. П.

ГЛАВНЫЙ ИНЖЕНЕР ПРОЕКТА

С. ТЕДУК

М. П.

ГЛАВНЫЙ ИНЖЕНЕР ИНСТИТУТА