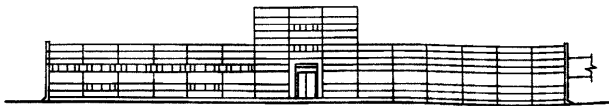
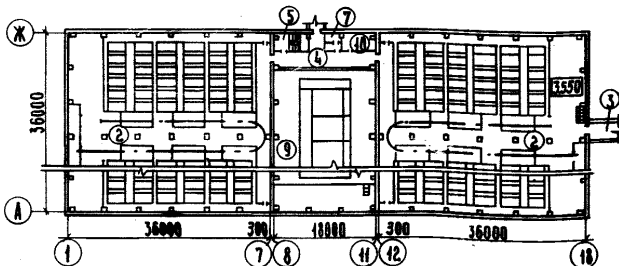


<p><b>СССР</b></p>	<p>СТРОИТЕЛЬНЫЙ КАТАЛОГ ЧАСТЬ 2 ТИПОВЫЕ ПРОЕКТЫ ПРЕДПРИЯТИЙ, ЗДАНИЙ И СООРУЖЕНИЙ</p>	<p>ТИПОВОЙ ПРОЕКТ 901-3-184.83 УДК 628.32</p>
<p><b>ЦИТП</b></p>	<p>БЛОК ВХОДНЫХ УСТРОЙСТВ И КОНТАКТНЫХ ОСВЕТИТЕЛЕЙ С БАРАБАННЫМИ СЕТКАМИ ДЛЯ СТАНЦИИ ОЧИСТКИ ВОДЫ ПОВЕРХНОСТНЫХ ИСТОЧНИКОВ С СОДЕРЖАНИЕМ ВЗВЕШЕН- НЫХ ВЕЩЕСТВ ДО 150 МГ/Л ПРОИЗВОДИТЕЛЬНОСТЬЮ 100 ТЫС.М3/СУТКИ</p>	<p><b>ДІВА</b></p>
<p>МАЙ 1984</p>		<p>На 2-х листах На 4-х страницах Страница I</p>

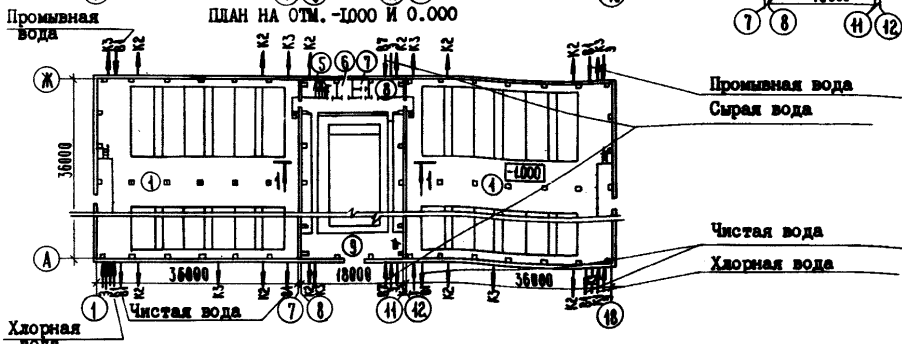
ФАСАД I-18



ПЛАН НА ОТМ. 3.550 И 3.600



ПЛАН НА ОТМ. -1.000 И 0.000



ЭКСПЛИКАЦИЯ ПОМЕЩЕНИЙ

ЭКСПЛИКАЦИЯ ОБОРУДОВАНИЯ

Но- мер	Наименование	Площадь, м <sup>2</sup>	Поз	Наименование	Кол
1	Галерея трубопроводов	2692,7	I	Барabanная сетка БСМ 3x2,8	4
2	Зал контактных осветителей	2609,65	II	Кран электрический ІА-3,2-І3,2-І2-І2	1
3	Переходная галерея	62,7	III	Таль ТЭ200-52І20-00	2
4	Коридор	100,0			
5	Лестничная клетка	14,0			
6	Тамбур	6,3			
7	Санузлы	13,3			
8	Кладовая	16,2			
9	Отделение барабанных сеток	692,0			
10	Операторская	16,2			

**БЛОК ВХОДНЫХ УСТРОЙСТВ И КОНТАКТНЫХ ОСВЕТИТЕЛЕЙ С БАРАБАНЫМИ СЕТКАМИ ДЛЯ СТАНЦИИ ОЧИСТКИ ВОДЫ ПОВЕРХНОСТНЫХ ИСТОЧНИКОВ С СОДЕРЖАНИЕМ ВЗВЕШЕННЫХ ВЕЩЕСТВ ДО 150 МГ/Л ПРОИЗВОДИТЕЛЬНОСТЬЮ 100 ТЫС.МЗ/СУТКИ**

ТИПОВОЙ ПРОЕКТ  
901-3-184.83

Лист I  
Страница 2

**02ВА СТРОИТЕЛЬНЫЕ КОНСТРУКЦИИ И ИЗДЕЛИЯ**

- Фундаменты** - под колонны монолитные железобетонные стаканного типа и по серии 1.020-1, вып. I-1 типоразмеров-1  
- под стены сборные бетонные блоки по ГОСТ 13579-78, типоразмеров-8 серии 1.112-5, вып. 2, типоразмеров-2 и фундаментные балки по серии 1.415-1, вып. I, типоразмеров-3
- Колонны** - железобетонные по серии 1.423-3, вып. 0-1; 1-2, типоразмеров-2 по серии 1.423-5, вып. I; 3, типоразмеров-1, по серии 1.020-1, вып. 2-1, типоразмеров-1 и по шпирю 460-75, вып. 0-1; 1-2, типоразмеров-2
- Балки покрытия** - железобетонные по серии 1.462-3, вып. I, III, типоразмеров-2 и по серии 1.020-1, вып. 3-5, типоразмеров-1
- Плиты покрытия** - железобетонные по серии 1.465-7, вып. 3, типоразмеров-2 по ГОСТ 22701.0-77+22701.5-77, типоразмеров-2
- Плиты перекрытия** - железобетонные по серии 1.141-1, вып. 10; II; 59 типоразмеров-6 и по серии 1.006-2, вып. II-2, типоразмеров-7 и по серии 1.041-1, вып. I, типоразмеров-1
- Стены** - здания из керамзитобетонных панелей по серии 1.432-14/80, вып. 0, I, типоразмеров-8 и по серии 1.020-1, вып. 5-4, типоразмеров-3
- Стены** - ажкости из унифицированных панелей по серии 3.900-3, вып. 4, ч. I, типоразмеров-2
- Перегородки** - кирпичные
- Кровля** - рубероидная, 3 и 4 слоя на битумной мастике
- Лестницы** - металлические по серии 1.459-2, вып. I, типоразмеров-7, ж.-б. по серии ИИ-65
- Ограждение** - металлические по серии 1.459-2, вып. 2, типоразмеров-7
- Полы** - керамические плитки, линолеум, цементно-песчаный раствор
- Окна** - ГОСТ 12506-67, типоразмеров-1 серия 1.236-6 вып. I, типоразмеров-2
- Ворота** - шпир 4174, вып. 2, типоразмеров-1
- Двери** - ГОСТ 14624-69, типоразмеров-4
- Перемычки** - железобетонные по серии ИЭ-01-58, вып. 2, I. 138-10, вып. III 4, типоразмеров-9
- Наибольшая масса монтажного элемента** - (колонна) - 11,4 т

**05ВА ОТДЕЛКА НАРУЖНАЯ**

**ВНУТРЕННЯЯ**

- окраска цементно-перхлорвиниловыми красками
- стены и потолки окрашиваются поливинилацетатными красками ВА-27А, беляти известью. Столярные изделия окрашиваются масляной краской за 2 раза

**03GA ИНЖЕНЕРНОЕ ОБОРУДОВАНИЕ**

**Водопровод**

- производственный, хозяйственной от насосной станции II подъема, напор на вводе 600000 Па

**Канализация**

- раздельная: производственная и бытовая, присоединяется к местной сети площадки

**Отопление**

- водяное с параметрами 150-70°C от наружных тепловых сетей

**Вентиляция**

- приточно-вытяжная, естественная

**Электропитание**

- от сети напряжением 380/220 В

**Освещение**

- лампы накаливания электрические

**Тали**

- электрические грузоподъемности 2 т

**Кран**

- электрический 1А-3, 2-13, 2-12-12

**Ж30В**

СКОРОСТНОЙ НАПОР ВЕТРА -  $\frac{27 \text{ кгс/м}^2}{0,26 \text{ кПа}}$

**В2С0**

СТЕПЕНЬ ОГНЕСТОЙКОСТИ - II

**И1ВD**

РАСЧЕТНАЯ ТЕМПЕРАТУРА НАРУЖНОГО ВОЗДУХА -30°C

**Г2DD**

КЛИМАТИЧЕСКИЕ РАЙОН И ПОДРАЙОНЫ СССР - I, ПА, ПФ, МА, МВ

**Ж3ВВ**

ВЕС СНЕГОВОГО ПОКРОВА -  $\frac{100 \text{ кгс/м}^2}{0,98 \text{ кПа}}$

**Г2ВВ**

ИНЖЕНЕРНО-ГЕОЛОГИЧЕСКИЕ УСЛОВИЯ - обычные

**С3ДТ ТЕХНОЛОГИЧЕСКИЙ ПРОЦЕСС**

Вода подается на барабанные сетки, пройдя которые через водослив поступает в канал и далее по трубопроводу, в который подается хлор для первичного хлорирования, поступает в контактную камеру, обеспечивающую возможность ввода требуемого набора реагентов. Из контактной камеры вода поступает во встроенный смеситель и далее последовательно - на контактные осветители, в резервуары чистой воды и к потребителю.

БЛОК ВХОДНЫХ УСТРОЙСТВ И КОНТАКТНЫХ ОСВЕТИТЕЛЕЙ С БАРАБАНЫМИ СЕТКАМИ ДЛЯ СТАНЦИИ ОЧИСТКИ ВОДЫ ПОВЕРХНОСТНЫХ ИСТОЧНИКОВ С СОДЕРЖАНИЕМ ВЗВЕШЕННЫХ ВЕЩЕСТВ ДО 150 МГ/Л ПРОИЗВОДИТЕЛЬНОСТЬЮ 100 ТЫС.М3/СУТКИ

ТИПОВОЙ ПРОЕКТ  
901-3-184.83

Лист 2  
Страница 3

Наименование	Всего	Удельный показатель	Наименование	Всего	Удельный показатель
V1IA	СТОИМОСТЬ		V4KA	ЭКСПЛУАТАЦИОННЫЕ ПОКАЗАТЕЛИ	
V1IB	Общая сметная стоимость	тыс. руб. 1017,65		Расход	
	в том числе:		V4KH	Холодной воды м3/сут. 1,0	-
V1IL	Строительно-монтажных работ	" 785,99	V4KI	Канализационных стоков "	0,8
V1IO	Оборудования	" 231,66	V4KH	Тепла на отопление ккал/ч кВт 316474 368	-
V1IS	Стоимость строительно-монтажных работ на 1 м2 общей площади	руб -		Тепла на отопление 1 м2 общей площади "	- 48,83
V1IR	Стоимость строительно-монтажных работ на 1 м3 строительного объема	" -	V4KK	Потребная электрическая мощность кВт 61	- 0,06
V1IV	Стоимость общая на расчетный показатель	" -			
V1JA	ТРУДОЕМКОСТЬ			ТЕХНИЧЕСКИЕ ХАРАКТЕРИСТИКИ	
V1JP	Построечные трудовые затраты	чел.-ч 142184,70	G3VB	Объем строительный м3 32210,00	-
V1JR	То же, на 1 м3 строительного объема	" -		в том числе:	
V1JV	То же, на расчетный показатель	" -		подземной части "	1644,00
V1KA	РАСХОДЫ			галереи "	290,00
V1KB	Расход строительных материалов		V1BP	Объем строительный на расчетный показатель "	- 322,10
	Цемент, приведенный к М400	т 1229,10			
	То же, на расчетный показатель	" -	G3OC	Площадь застройки м2 3311,40	-
	Сталь	" 386,0		в том числе:	
	Сталь, приведенная к классам А-I и С38/23	" 474,90		галереи "	68,20
	То же, на расчетный показатель	" -	G3OB	Общая площадь "	6098,20
	Бетон и железобетон	м3 4229,80	V1OK	Общая площадь на расчетный показатель "	- 60,98
	в том числе:				
	Монолитный	" 2433,40			
	Сборный	" 1796,40			
	Лесоматериалы	" 28,83			
	Лесоматериалы, приведенные к круглому лесу	" 44,43			
	Кирпич	тыс. шт 128,54			

#### ДОПОЛНИТЕЛЬНЫЕ ДАННЫЕ

Расчетный показатель 1000 м3 воды (всего 100 единиц)  
Сметная документация составлена в нормах и ценах 1984 г.

<b>БЛОК ВХОДНЫХ УСТРОЙСТВ И КОНТАКТНЫХ ОСВЕТИТЕЛЕЙ С БАРАБАНЫМИ СЕТКАМИ ДЛЯ СТАНЦИИ ОЧИСТКИ ВОДЫ ПОВЕРХНОСТНЫХ ИСТОЧНИКОВ С СОДЕРЖАНИЕМ ВЗВЕШЕННЫХ ВЕЩЕСТВ ДО 150 МГ/Л ПРОИЗВОДИТЕЛЬНОСТЬЮ 100 ТЫС.М<sup>3</sup>/СУТ.</b>	ТИПОВОЙ ПРОЕКТ 901-3-184.83	Лист 2 Страница 4
---	--------------------------------	----------------------

**В7ВА СОСТАВ ПРОЕКТНОЙ ДОКУМЕНТАЦИИ**

- Альбом I** - Архитектурно-строительная часть отделения контактных осветителей
- Альбом II** - Технологическая, санитарно-техническая части отделения контактных осветителей.
- Альбом III** - Электротехническая часть. Связь и сигнализация отделения контактных осветителей
- Альбом IV** - Задание заводам-изготовителям на низковольтные комплектные устройства и щиты автоматизации отделения контактных осветителей
- Альбом У** - Архитектурно-строительная, технологическая, санитарно-техническая, электротехническая части отделения барабанных сеток
- Альбом VI** - Строительные изделия. Часть I - Отделение контактных осветителей.  
Часть 2 - Отделение барабанных сеток.
- Альбом VII** - Ведомости потребности в материалах.  
Часть I - Отделение контактных осветителей.  
Часть 2 - Отделение барабанных сеток.
- Альбом VIII** - Спецификации оборудования.  
Часть I - Отделение контактных осветителей.  
Часть 2 - Отделение барабанных сеток.
- Альбом IX** - Сборник спецификаций. Часть I - Отделение контактных осветителей.  
Часть 2 - Отделение барабанных сеток.
- Альбом X** - С м е т ы.  
Часть I - Отделение контактных осветителей.  
Часть 2 - Отделение барабанных сеток.

Объем проектных материалов, приведенных к формату А4, - 1448 форматов

- В7ВА АВТОР ПРОЕКТА** ЦНИИЭП инженерного оборудования, Москва, П17279,  
ул.Профсоюзная, 93а
- В7ВА УТВЕРЖДЕНИЕ** Утвержден Госгражданстроем. Приказ № 297 от 31 октября 1980 г.  
Введен в действие ЦНИИЭП инженерного оборудования.  
Приказ № 81 от 23 сентября 1983 г. Срок действия 1988 г.
- В7КА ПОСТАВЩИК** Свердловский филиал ЦИТП, 620062, г.Свердловск,  
ул.Чebyшева, 4

Инв.№ 19216

Катал.л.№ 04915Б