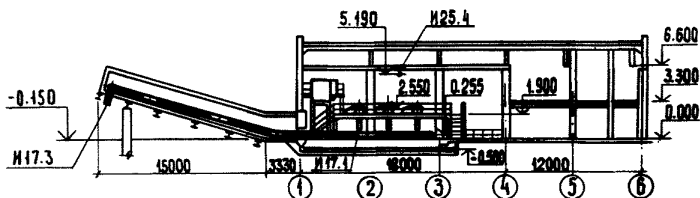
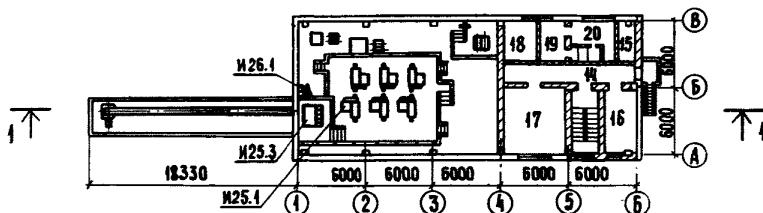


СССР	СТРОИТЕЛЬНЫЙ КАТАЛОГ ЧАСТЬ 2 ТИПОВЫЕ ПРОЕКТЫ ПРЕДПРИЯТИЙ, ЗДАНИЙ И СООРУЖЕНИЙ	ТИПОВОЙ ПРОЕКТ 902-5-6.84 УДК 628.34
ЦИТП	КОРПУС ОБЕЗВОЖИВАНИЯ ОСАДКА СТОЧНЫХ ВОД С 6 ЦЕНТРИФУГАМИ ОГШ-352К-03	ДИВО
ОКТЯБРЬ 1984		На 2 листах На 4 страницах Страница I

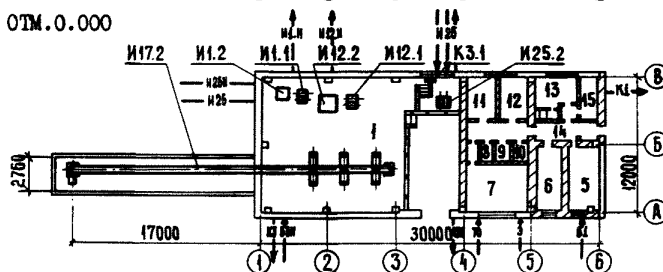
РАЗРЕЗ I-I



ПЛАН НА ОТМ. 4.200



ПЛАН НА ОТМ. 0.000



ЭКСПЛИКАЦИЯ ПОМЕЩЕНИЙ

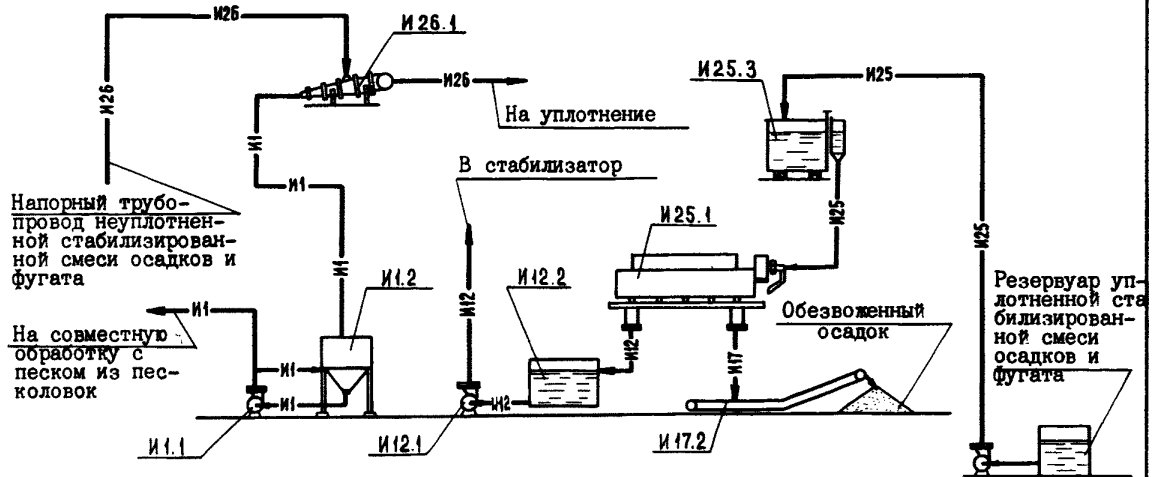
Но-мер	Наименование	Пло-щадь м2	Но-мер	Наименование	Пло-щадь м2
I	Зал центрифуг	212	I2	Женский гардероб спецодежды	I1
2	Тамбур	2	I3	Женский гардероб уличной и домашней одежды	I2
3	Вестибиль	7	I4	Душевая	4
4	Коридор	10	I5	Уборная	5
5	Комната обслуживающего персонала	16	I6	Комната начальника	16
6	Лестничная клетка	14	I7	ЩСУ и операторская	36
7	Приточная венткамера	22	I8	Вытяжная венткамера	12
8	Кладовая грязной спецодежды	3	I9	Мужской гардероб спецодежды	I1
9	Кладовая чистой спецодежды	3	20	Мужской гардероб уличной и домашней одежды	I3
10	Сушка одежды	3			
I1	Комната приема пищи	12			

КОРПУС ОБЕЗВОЖИВАНИЯ ОСАДКА СТОЧНЫХ ВОД С
6 ЦЕНТРИФУГАМИ ОПШ-352К-03

ТИПОВОЙ ПРОЕКТ
902-5-6.84

Лист I
Страница 2

ТЕХНОЛОГИЧЕСКАЯ СХЕМА



УСЛОВНЫЕ ОБОЗНАЧЕНИЯ ТРУБОПРОВОДОВ

— И25 —	Уплотненная стабилизированная смесь осадков и фугата
— И26 —	Неуплотненная стабилизированная смесь осадков и фугата
— И12 —	Фугат
— И17 —	Обезвоженный осадок
— И1 —	Песчаная пульпа
— В1 —	Хозяйственно-питьевой водопровод
— В3 —	Производственный водопровод
— К1 —	Бытовая канализация
— К2 —	Дождевая канализация
— К3 —	Производственная канализация
— Т0 —	Теплопровод
— Т3 —	Трубопровод горячей воды

ЭКСПЛИКАЦИЯ ОБОРУДОВАНИЯ

Поз	Наименование и марка	Колич	Поз	Наименование и марка	Колич
И25.1	Центрифуга ОПШ-352К-03	6	И17.3	Течка концевая	2
И25.2	Насос подачи осадка СД 50/10 (ФГ 57,5/9,5)	2	И12.1	Насос фугата СД 50/10 (ФГ 57,5/9,5)	2
			И12.2	Бак фугата	1
И25.3	Бак распределитель осадка	1	И1.1	Насос песчаной пульпы П 12,5/12,5	2
И25.4	Кран ручной подвесной Q=2 т	1	И1.2	Бак песчаной пульпы	1
И26.1	Гидроциклон ГЦР-150	1	К3.1	Насос дренажный ВКС 1/16	1
И17.1	Течка осадка	6			
И17.2	Конвейер ленточный В=500	2			

КОРПУС ОБЕЗВОЖИВАНИЯ ОСАДКА СТОЧНЫХ ВОД С 6 ЦЕНТРИФУГАМИ ОГШ-352К-03		ТИПОВОЙ ПРОЕКТ 902-5-6.84	Лист 2 Страница 3
D1AA	ТЕХНИЧЕСКАЯ ХАРАКТЕРИСТИКА		
	Корпус обезвоживания осадка на центрифугах ОГШ-352К-03 применяется в составе станций биологической очистки бытовых и близких к ним по составу производственных сточных вод пропускной способностью 25 тыс.м ³ /сутки при концентрации загрязнений в поступающем стоке по взвешенным веществам и БПКполн. соответственно 160-325 мг/л и 100-200 мг/л.		
D2BA	СТРОИТЕЛЬНЫЕ КОНСТРУКЦИИ И ИЗДЕЛИЯ	H5UA	ОТДЕЛКА
	Фундаменты - монолитные железобетонные по серии I.412-1/77, вып.1+3, типоразмеров-7	НАРУЖНАЯ	- окраска цементно-перхлорвиниловыми красками
	Колонны - сборные железобетонные по серии I.423-3, вып.1; типоразмеров-2	ВНУТРЕННЯЯ	- облицовка керамической плиткой, окраска поливинилацетатными красками, известковая побелка
	Балки - сборные железобетонные по серии I.462.1-1/81, вып.1; типоразмер-1	C3GA	ИНЖЕНЕРНОЕ ОБОРУДОВАНИЕ
	Стены - сборные железобетонные по серии I.432-14/80 вып.1+3; типоразмеров-9	Водопровод	- хозяйственно-питьевой от внутриплощадочной сети водопровода, напор на вводе 15 м; производственный напор на вводе 35 м
	Лестницы - железобетонные серия I.152-3, вып.1 типоразмеров-3	Канализация	- бытовая и производственная в наружную сеть
	Перегородки - металлические армокирпичные	Отопление	- водяное и воздушное от наружных тепловых сетей с параметрами 150°-70°С
	Покрытие - сборные железобетонные плиты по ГОСТ 22701.1-77, типоразмер-1	Вентиляция	- приточно-вытяжная с механическим побуждением и естественная
	Кровля - рулонная из 3-х слоев рубероида на битумной мастике	Горячее водоснабжение	- централизованное от внутриплощадочной сети
	Полы - из цементно-песчаного раствора, керамической плитки, линолеума	Электроснабжение	- от электросети 6-10 кВ
	Окна - ГОСТ 12506-81, типоразмеров-1, серия I.236-6, типоразмеров-1	Связь и сигнализация	- телефонизация и радиотелефонизация
	Двери - ГОСТ 14624-69, типоразмеров-2 серии I.136-10, типоразмеров-1 I.136.5-16, типоразмеров-1	Краны	- ручной, подвесной грузоподъемностью 2 т
	Ворота - шифр 41-74, типоразмеров-1		
	Утеплитель - пенобетон $\gamma=300$ кг/м ³		
	Наибольшая масса монтажного элемента - 5 т (балка покрытия)		
J30B	СКОРОСТНОЙ НАПОР ВЕТРА - $\frac{27 \text{ кгс/м}^2}{0,26 \text{ кПа}}$	J31B	ВЕС СНЕГОВОГО ПОКРОВА - $\frac{27 \text{ кгс/м}^2}{0,98 \text{ кПа}}$
R2CO	СТЕПЕНЬ ОГНЕСТОЙКОСТИ - вторая	G2EE	ИНЖЕНЕРНО-ГЕОЛОГИЧЕСКИЕ УСЛОВИЯ - обычные
H1BD	РАСЧЕТНАЯ ТЕМПЕРАТУРА НАРУЖНОГО ВОЗДУХА - минус 30°С		
G2DD	КЛИМАТИЧЕСКИЕ ПОДРАЙОНЫ СССР - ПБ, ПБ		
G3DT	ТЕХНОЛОГИЧЕСКИЙ ПРОЦЕСС		
	Схемой процесса механического обезвоживания осадков предусматривается подготовка осадка к обезвоживанию, собственно обезвоживание. При использовании осадка в качестве органического удобрения необходима последующая термическая обработка обезвоженного осадка.		
	Проектом предусмотрено центрифугирование уплотненной стабилизированной смеси осадков и фугата.		
	В зале центрифуг установлены насосы для подачи осадка в бак-распределитель и далее на обезвоживание, откачки фугата и песчанной пульпы для дальнейшей обработки.		
	Обезвоженный осадок влажностью 75% ленточным конвейером транспортируется на площадку для временного складирования либо направляется в термосушку.		
	Для производства ремонтных работ предусмотрен ручной кран.		

КОРПУС ОБЕЗВОЖИВАНИЯ ОСАДКА СТОЧНЫХ ВОД С 6 ЦЕНТРИФУГАМИ ОПШ-352К-03				ТИПОВОЙ ПРОЕКТ 902-5-6.84		Лист 2 Страница 4	
Наименование		Всего	Удельный показа- тель	Наименование		Всего	Удельный показа- тель
V1IA	СТОИМОСТЬ			V4KA	ЭКСПЛУАТАЦИОННЫЕ ПОКАЗАТЕЛИ		
V1IB	Общая сметная стои- мость	тыс. руб. 198,49	-	V4KH	Расход воды холодной л/с	0,68	-
	в том числе:				горячей	то же 0,75	-
V1IL	Строительно-монтаж- ных работ	то же 99,43	-	V4KI	Канализацион- ные стоки	" 1,5	-
V1IO	Оборудования	" 99,06	-	V4KN	тепла	ккал/ч кВт 222310 258,54	-
V1IS	Стоимость строи- тельно-монтажных работ I м2 общей площади здания	руб -	155,36		в том числе: на отопление	то же 81170 94,4	-
V1IR	Стоимость строи- тельно-монтажных работ на I м3 строительного объема	" -	28,48		на вентиля- цию	" 104140 121,12	-
V1IV	Стоимость общая на расчетный показатель	тыс. руб.	32,01		на горячее водоснабже- ние	" 37000 43,03	-
V1JA	ТРУДОЕМКОСТЬ				Тепла на отопление 1м2	"	126,83
V1JP	Построечные трудовые затраты	чел.-дн. 1998,46	-		общей площади	"	0,15
V1JR	То же, на I м3 строительного объема	то же -	0,57	V4KK	Потребная электрическая мощность	кВт 155	-
V1JV	То же, на расчетный показатель	" -	322,33		ТЕХНИЧЕСКИЕ ХАРАКТЕРИСТИКИ		
V1KA	РАСХОДЫ			G3NB	Объем строи- тельный	м3 3491	-
V1KB	Расход строительных материалов			V1NP	Объем строи- тельный на расчетный по- казатель	" -	563,06
	Цемент	т 105,1	-	G3OC	Площадь застройки	м2 444	-
	Цемент, приведенный к М400	" 104,3	-	G3OB	Общая площадь	" 640	-
	То же, на I м2 общей площади	"	0,16	V1OK	Общая площадь на расчетный показатель	" -	103,22
	Сталь	" 41,9	-		ДОПОЛНИТЕЛЬНЫЕ ДАННЫЕ		
	Сталь, приведенная к классам А-I и С38/23	" 43,7	-		Расчетный показатель - I т/сут. сухого вещества осадка (Всего расчетных пока- зателей - 6,2)		
	То же, на I м2 общей площади	" -	0,07		Сметная документация составлена в нормах и ценах 1984 г.		
	То же, на расчетный показатель	" -	7,05				
	Бетон и железобетон	м3 392,1	-				
	в том числе:						
	монолитный	" 153,6	-				
	сборный	" 238,5	-				
	То же, на I м2 общей площади	" -	0,61				
	Лесоматериалы						
	Лесоматериалы, при- веденные к кругло- му лесу	" 19,91	-				
	Кирпич	тыс. шт. 48,27	-				
B7EA	СОСТАВ ПРОЕКТНОЙ ДОКУМЕНТАЦИИ						
	Альбом I - Пояснительная записка			Альбом VI	Электротехническая часть (за- дание заводу-изготовителю) и нестандартизированное оборудо- вание.		
	Альбом II - Технологическая, санитарно- техническая части.			Альбом VII	Спецификации оборудования		
	Альбом III - Архитектурно-строительные решения. Конструкции железобетонные и металлические.			Альбом VIII	Сборник спецификаций оборудо- вания.		
	Альбом IV - Строительные изделия.			Альбом IX	Ведомости потребности в мате- риалах.		
	Альбом V - Электротехническая часть.			Альбом X	С м е т ы .		
	Чертежи монтажной зоны и заготовительного участка.			Альбом XI	Показатели изменения сметной стоимости		
	Объем проектных материалов, приведенных к формату А4, - 1106 форматки.						
B7BA	АВТОР ПРОЕКТА	ЦНИИЭП инженерного оборудования, И17279, Москва, Профсоюзная ул. 93-А					
B7BA	УТВЕРЖДЕНИЕ	Утвержден Госгражданстроем, приказ № 280 от 23 сентября 1983 г. Введен в действие институтом "ЦНИИЭП инженерного оборудования", приказ № 67 от 8 июня 1984 г. Срок действия 1989 г.					
B7KA	ПОСТАВЩИК	ЦИП, 125878, Москва А-445, Смольная ул. 22					

В.В.АЛАБЭ

ГЛАВНЫЙ ИНЖЕНЕР
ПРОЕКТА

А.Г.КЕРАЛОВ

ГЛАВНЫЙ ИНЖЕНЕР
ИНСТИТУТА