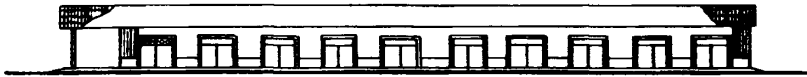
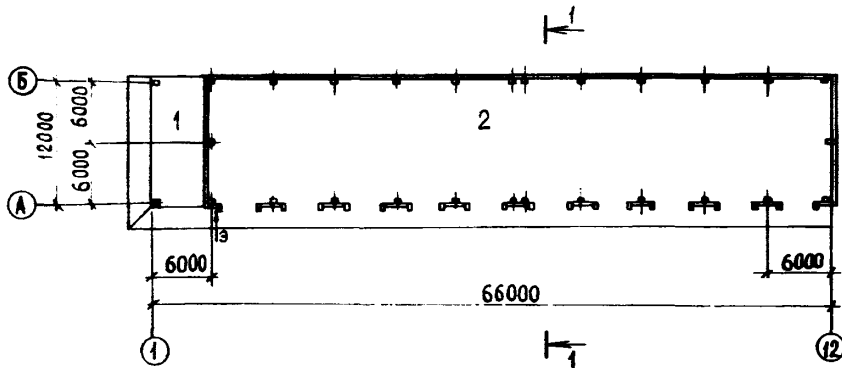


СССР	СТРОИТЕЛЬНЫЙ КАТАЛОГ ЧАСТЬ 2 ТИПОВЫЕ ПРОЕКТЫ ПРЕДПРИЯТИЙ, ЗДАНИЙ И СООРУЖЕНИЙ	ТИПОВОЙ ПРОЕКТ 705-И-164.84 У.Э.Н. 728.94:631.244.2
ЦИТП	СКЛАД ДЛЯ ХРАНЕНИЯ АММИАЧНОЙ СЕЛИТРЫ ЕМКОСТЬЮ 1200 ТОНН	ДЕИБ
ЯЕЛЬ 1984		На 2 листах На 4 страницах Страница I

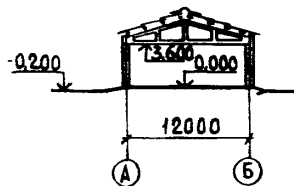
ФАСАД I-I2



ПЛАН НА ОТМ. 0,000



РАЗРЕЗ I-I



ЭКСПЛИКАЦИЯ ПОМЕЩЕНИЙ

Но- мер	Наименование	Площадь м ²
1	Навес	70,30
2	Склад селитры	721,80

СКЛАД ДЛЯ ХРАНЕНИЯ АММИАЧНОЙ СЕЛИТРЫ ВМЕСТИМОСТЬЮ 1200 ТОНН	ТИПОВОЙ ПРОЕКТ 705-I-164.84	Лист 2 Страница 2
--	--------------------------------	----------------------

02BA	СТРОИТЕЛЬНЫЕ КОНСТРУКЦИИ И ИЗДЕЛИЯ	H5UA	ОТДЕЛКА НАРУЖНАЯ	- участки кирпичной кладки с расшивкой швов
	Фундаменты - сборные железобетонные балки стаканного типа по ГОСТ 24022-80, типоразмеров 2			
	Фундаментные балки - сборные железобетонные по серии I.415-I, вып. I, типоразмеров 3		ВНУТРЕННЯЯ	- известковая окраска и защита металлических конструкций лакокрасоч- ными материалами
	Колонны - сборные железобетонные по серии I.823-I, вып. I, типоразмеров I	C3GA	ИНЖЕНЕРНОЕ ОБОРУДОВАНИЕ	
	Прогоны - сборные железобетонные по серии I.462-14, вып. I, типоразмеров I		Электро- снабжение	от наружных сетей напряжением 380/220 В
	Стены - сборные железобетонные панели по серии I.432-15, вып. I, 2, типоразмеров 2; асбестоцементные волнистые листы унифицированного профиля по ГОСТ 16233-77 по металлическим прогонам		Связь и сигнализация	- пожарная сигнализация
	Фермы - сборные железобетонные по серии I.063. I-I, вып. I, типоразмеров I	J20B	СКОРОСТНОЙ НАПОР ВЕТРА	- 27 кгс/м ² 0,26 кПа
	Кровля - асбестоцементные волнистые листы унифицированного профиля по ГОСТ 16233-77 по сборным железобетонным прогонам	R2CO	СТЕПЕНЬ ОГНЕСТОЙКОСТИ	- вторая
	Полы - асфальтобетонные с кислотостойкими и безкислотным покрытием	N1BD	РАСЧЕТНАЯ ТЕМПЕРАТУРА НАРУЖНОГО ВОЗДУХА	- минус 20°, 30° (основное решение), 40°C
	Окна - металлические по серии I.436. 2-17, вып. I, 3, типоразмеров I	J3MB	ВЕС СНЕГОВОГО ПОКРОВА	- 100 кгс/м ² 0,96 кПа
	Ворота - металлические распашные по шифру 41-74, типоразмеров I	G2DD	КЛИМАТИЧЕСКИЕ РАЙОНЫ СССР	- I.01
	Наибольшая масса монтажного элемента (ферма) 2,7 т	G2EE	ИНЖЕНЕРНО-ГЕОЛОГИЧЕСКИЕ УСЛОВИЯ	- обычные

СКЛАД ДЛЯ ХРАНЕНИЯ АММИАЧНОЙ СЕЛИТРЫ ВМЕСТИМОСТЬ 1200 ТОНН	ТИПОВОЙ ПРОЕКТ 705-1-164.84	Лист 2 Страница 3
---	--------------------------------	----------------------

03DT ТЕХНОЛОГИЧЕСКИЙ ПРОЦЕСС

Склад предназначен для приема, хранения, подготовки к применению и выдачи аммиачной селитры.

Аммиачная селитра, затаренная в мешки, поступает на склад специализированным транспортом. Хранение селитры предусматривается штабелями в складных поддонах ПС-1, которые по высоте устанавливаются в 3 яруса.

Механизация погрузочно-разгрузочных работ осуществляется электропогрузчиком ЭПВ-1,25.

Растваривание и измельчение слежавшейся селитры перед загрузкой в транспортные средства производится в агрегате АИР-20, расположенном под навесом.

Строительство склада предусматривается в составе пункта химизации.

03DD ПРОИЗВОДСТВЕННАЯ ПРОГРАММА

Основная номенклатура продукции	аммиачная селитра
Мощность предприятия (вместимость)	1200 т
Годовой грузооборот	2400 "
Складской товарооборот :	
в ценах поступления	165,6 тыс.руб.
в ценах реализации	191,28 "
Годовые эксплуатационные затраты	10,04 "
Прибыль	15,64 "
Стоимость хранения 1 т удобрений	4,18 руб.
Срок окупаемости капиталовложений	5,6 года

ПОТРЕБНОСТЬ В СЫРЬЕ И РЕСУРСАХ

03DD РЕЖИМ РАБОТЫ И ШТАТЫ

Потребная	Количество смен	1
электрическая	Общее количество работающих	2 чел.
мощность кВт 29,90	в том числе рабочих	2 "

СКЛАД ДЛЯ ХРАНЕНИЯ АММИАЧНОЙ СЕДИТРИ ВМЕСТИМОСТЬЮ 1200 ТОНН	ТИПОВОЙ ПРОЕКТ 705-1-164.84	Лист 2 Страница 4
--	--------------------------------	----------------------

Наименование	Всего	Удельн. показател	Наименование	Всего	Удельн. показател
V11A СТОИМОСТЬ			V4KA ЭКСПЛУАТАЦИОННЫЕ ПОКАЗАТЕЛИ		
V11B Общая сметная стоимость	тыс. руб. 87,72	-			
V11C в том числе: строительно-монтажных работ	то же 38,15	-	V4KC Потребная электрическая мощность	кВт 29,90	-
V11D Стоимость строительного оборудования	то же 49,57	-			
V11E Стоимость строительно-монтажных работ I м2 общей площади	руб. -	52,86			
V11F Стоимость строительно-монтажных работ на I м3 строительного объема	" -	10,38	ТЕХНИЧЕСКИЕ ХАРАКТЕРИСТИКИ		
V11G Стоимость общая на расчетный показатель	" -	73,10			
V11A ТРУДОЕМКОСТЬ			G3MB Объем строительный	м ³ 3675,65	-
V11F Построечные трудовые затраты	чел.-дн. 965,21	-			
V11G То же, на I м3 строительного объема	то же -	0,26			
V11H То же, на расчетный показатель	" -	0,80	V11P Объем строительный на расчетный показатель	" -	3,06
V1KA РАСХОДЫ					
V1KB Расход строительных материалов					
Цемент	" 64,48	-			
Цемент, приведенный к М-400	" 61,91(36,81)	-			
То же, на I м2 общей площади	" -	0,08	G3OC Площадь застройки	м ² 808,40	-
Сталь	" 15,61(2,58)	-			
Сталь, приведенная к классам А-I и С38/23	" 19,44	-			
То же, на I м2 общей площади	" -	0,03	в том числе:		
То же, на расчетный показатель	" -	0,02			
Бетон и железобетон	м3 270,39	-	навеса	" 70,30	-
в том числе:					
монолитный	" 198,64	-			
сборный	" 71,75	-			
То же, на I м2 общей площади	" -	0,10	G3OB Общая площадь	" 721,80	-
Лесоматериалы	" 3,10(3,10)	-			
Лесоматериалы, приведенные к круглому лесу	" 4,65	-			
Кирпич	тыс. шт. 7,74	-			
V10K В скобках указывается потребность в строительных материалах без учета расходов на изготовление сборных изделий, конструкций			V10K Общая площадь на расчетный показатель	" -	0,60

ДОПОЛНИТЕЛЬНЫЕ ДАННЫЕ

Данный типовый проект разработан взамен т.п. 705-2-33.
За расчетный показатель принята I тонна вместимости. (Всего расчетных показателей - 1200).

V7EA	СОСТАВ ПРОЕКТНОЙ ДОКУМЕНТАЦИИ	
	Альбом I	- Общая часть. Технология производства. Архитектурные решения. Конструкции железобетонные. Конструкции металлические. Силовое электрооборудование. Связь и сигнализация.
	Альбом II	- Строительные изделия
	Альбом III	- Спецификации оборудования
	Альбом IV	- С м е т ы
	Альбом V	- Ведомости потребности в материалах
		Объем проектных материалов, приведенных к формату А4- 213 форматок
V7BA	АВТОР ПРОЕКТА	ЦИТЭПсельхоз, 600640, г.Владимир, ул.Мира,34
V7BA	УТВЕРЖДЕНИЕ	Утвержден Главсельстройпроектком МСХ СССР, сводное заключение от 30.II.83г. № 104. Введен в действие ЦИТЭПсельхозом, приказ от 10.02.84г. № 32. Срок действия 1989 год.
V7KA	ПОСТАВЩИК	Свердловский филиал ЦИТЭП, 620062, Свердловск, ул.Чебышева,4 Инд. № 19438 Катал. л. № 049515

(Курочкин)

Главный инженер проекта

(Болонкин)

Главный инженер института