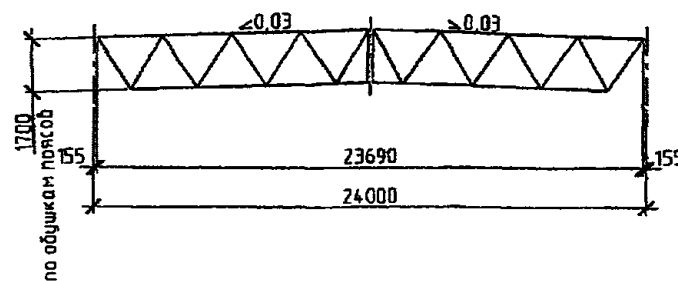
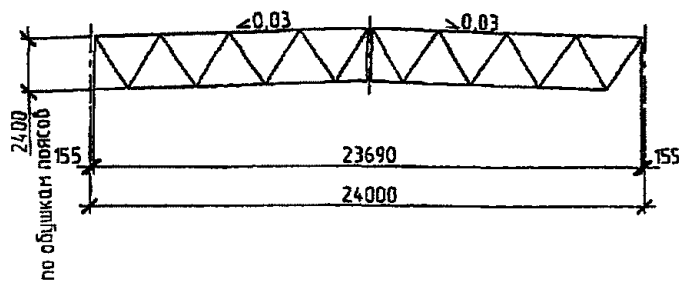
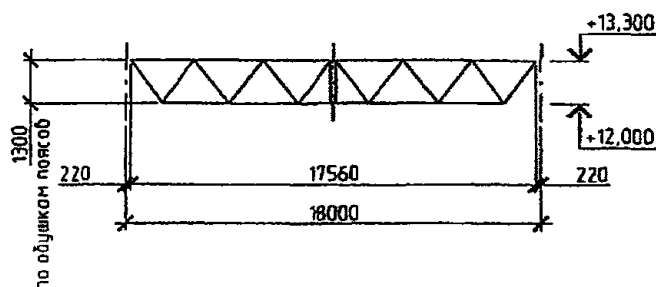
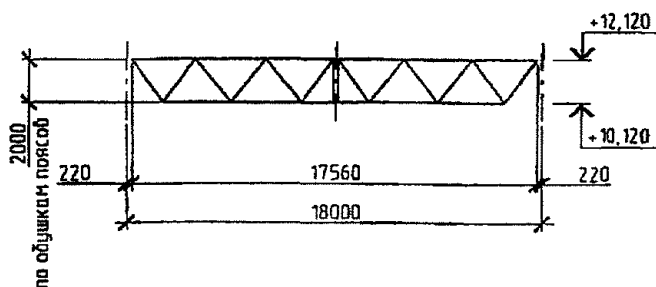


СК-3	СТРОИТЕЛЬНЫЙ КАТАЛОГ ЧАСТЬ 3 СТРОИТЕЛЬНЫЕ КОНСТРУКЦИИ, ИЗДЕЛИЯ И УЗЛЫ ЗДАНИЙ И СООРУЖЕНИЙ	Серия 1.460.3-24с.15 Выпуск 1
РОССИЯ	Стальные конструкции покрытий распределительных центров для ЗАО "ТАНДЕР" с фермами из парных уголков пролетом 24 и 18 м	На 2 стр. Страница 1
ОАО "ЦИТП"		
февраль 2015		

СТРОПИЛЬНЫЕ ФЕРМЫ



ПОДСТРОПИЛЬНЫЕ ФЕРМЫ



НОМЕНКЛАТУРА СТРОПИЛЬНЫХ ФЕРМ ДЛЯ ЗДАНИЙ, ВОЗВОДИМЫХ  
В III СНЕГОВОМ РАЙОНЕ

Пролет фермы, м	Марка фермы	Габаритные размеры, мм			Масса фермы, кг
		L	B	H	
24	ФС1.III	23690	-	2400	1978,5
	ФС2.III	23690	-	2400	1432,1
	ФС3.III	23690	-	2400	1993,7
	ФС4.III	23690	-	2400	1447,3
	ФС5.III	23690	-	1700	2276,5
	ФС6.III	23690	-	1700	1630,1

НОМЕНКЛАТУРА СТРОПИЛЬНЫХ ФЕРМ ДЛЯ ЗДАНИЙ, ВОЗВОДИМЫХ  
В V СНЕГОВОМ РАЙОНЕ

Пролет фермы, м	Марка фермы	Габаритные размеры, мм			Масса фермы, кг
		L	B	H	
24	ФС1.V	23690	-	2400	2480,5
	ФС2.V	23690	-	2400	1674,5
	ФС3.V	23690	-	2400	2495,7
	ФС4.V	23690	-	2400	1689,7
	ФС5.V	23690	-	1700	3014,8
	ФС6.V	23690	-	1700	2053,3

НОМЕНКЛАТУРА ПОДСТРОПИЛЬНЫХ ФЕРМ ДЛЯ ЗДАНИЙ,  
ВОЗВОДИМЫХ В III СНЕГОВОМ РАЙОНЕ

Пролет фермы, м	Марка фермы	Габаритные размеры, мм			Масса фермы, кг
		L	B	H	
18	ФП1.III	17560	-	2000	3169,3
	ФП2.III	17560	-	2000	2154,3
	ФП3.III	17560	-	2000	3169,3
	ФП4.III	17560	-	2000	2154,3
	ФП5.III	17560	-	1300	4634,8
	ФП6.III	17560	-	1300	2752,2

НОМЕНКЛАТУРА ПОДСТРОПИЛЬНЫХ ФЕРМ ДЛЯ ЗДАНИЙ,  
ВОЗВОДИМЫХ В V СНЕГОВОМ РАЙОНЕ

Пролет фермы, м	Марка фермы	Габаритные размеры, мм			Масса фермы, кг
		L	B	H	
18	ФП1.V	17560	-	2000	4021,8
	ФП2.V	17560	-	2000	2255,3
	ФП3.V	17560	-	2000	4021,8
	ФП4.V	17560	-	2000	2255,3
	ФП5.V	17560	-	1300	5551,9
	ФП6.V	17560	-	1300	3847,0

СК-Э	СТАЛЬНЫЕ КОНСТРУКЦИИ ПОКРЫТИЙ РАСПРЕДЕЛИТЕЛЬНЫХ ЦЕНТРОВ ДЛЯ ЗАО "ТАНДЕР" С ФЕРМАМИ ИЗ ПАРНЫХ УГОЛКОВ ПРОЛЕТОМ 24 И 18 М	Серия 1.460.3-24с.15 Выпуск 1	Страница 2
------	-------------------------------------------------------------------------------------------------------------------------------	----------------------------------	------------

**ТЕХНИЧЕСКАЯ ХАРАКТЕРИСТИКА**

Стальные конструкции покрытий состоят из стропильных и подстропильных ферм, опорных стоек, прогонов, системы связей. Стропильные и подстропильные фермы изготавливаются с поясами и решеткой из парных равнополочных уголков по ГОСТ 8509-93. Материал конструкций - углеродистая сталь по ГОСТ 380-2005 и низколегированная сталь по ГОСТ 19281-2014. Все заводские соединения сварные, монтажные - болтовые.

**УКАЗАНИЯ ПО ПРИМЕНЕНИЮ**

Конструкции покрытий могут применяться при следующих схемах и параметрах зданий:

- пролеты зданий 24 м;
- здания одноэтажные;
- здания многопролетные при любых сочетаниях пролетов;
- здания отапливаемые;
- здания с перелогами и без перепадов высот пролетов;
- с шагом стропильных ферм 6 м;
- с шагом подстропильных ферм 24 м;
- с сеткой колонн 18х24 м;
- опирание стропильных ферм на колонны и подстропильные фермы, а также опирание подстропильных ферм на колонны - шарнирное;
- со стальными и железобетонными колоннами;
- с ограниченной высотой пролетов до низа стропильных конструкций;
- здания бесфонарные;
- здания бескрановые;
- в покрытии стальной профилированный настил по прогонам;
- водоотвод с покрытий внутренний;
- конструкции покрытий допускают установку на них виброизолированных крышных вентиляторов.

**ОБЛАСТЬ ПРИМЕНЕНИЯ**

КЛИМАТИЧЕСКИЕ РАЙОНЫ - II - III  
(по ГОСТ 16350-80)

МИНИМАЛЬНЫЙ ПРЕДЕЛ ОГНЕСТОЙКОСТИ - 0,25 час

РАСЧЕТНАЯ ТЕМПЕРАТУРА НАРУЖНОГО ВОЗДУХА  
- минус 50°С и выше

СЕЙСМИЧНОСТЬ - 7 баллов

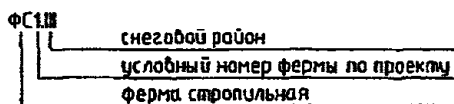
НОРМАТИВНОЕ ЗНАЧЕНИЕ ВЕТРОВОГО  
ДАВЛЕНИЯ - 0,48 кПа/48 кгс/м<sup>2</sup>

СТЕПЕНЬ АГРЕССИВНОСТИ СРЕДЫ -  
- неагрессивная, слабоагрессивная

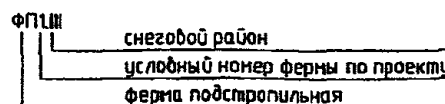
НОРМАТИВНОЕ ЗНАЧЕНИЕ  
ВЕСА СНЕГОВОГО ПОКРОВА - 2,24 кПа/224 кгс/м<sup>2</sup>

**ДОПОЛНИТЕЛЬНЫЕ ДАННЫЕ**

Расшифровка марки стропильной фермы:



Расшифровка марки подстропильной фермы:



**СОСТАВ ПРОЕКТНОЙ ДОКУМЕНТАЦИИ**

Выпуск 1      Покрывтия для производственных зданий. Чертежи КМ

Объем проектных материалов, приложенных к формату А4 - 222 форматки

АВТОР                                 АО "КЭМ", 350007 г. Краснодар ул. Захарова, 1.

УТВЕРЖДЕНИЕ                     ЗАО "Тандер", 350072 г. Краснодар ул. Солнечная, 15/5, протокол №57 от 11.06.2014 г.

ВВЕДЕНИЕ В ДЕЙСТВИЕ         Протокол №57 от 11.06.2014 г.

СРОК ДЕЙСТВИЯ                    Начало (февраль, 2015)

ПОСТАВЩИК ДОКУМЕНТАЦИИ     ОАО "ЦИТП", 127238, Москва, Дмитровское ш., д.46, корп. 2

Инв. Ц00671

Катал. л. № Ц000703