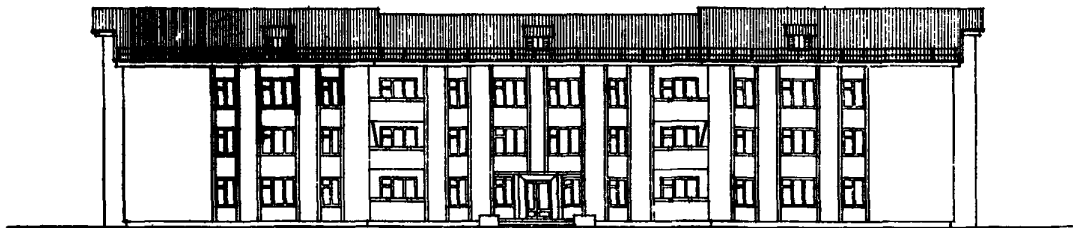
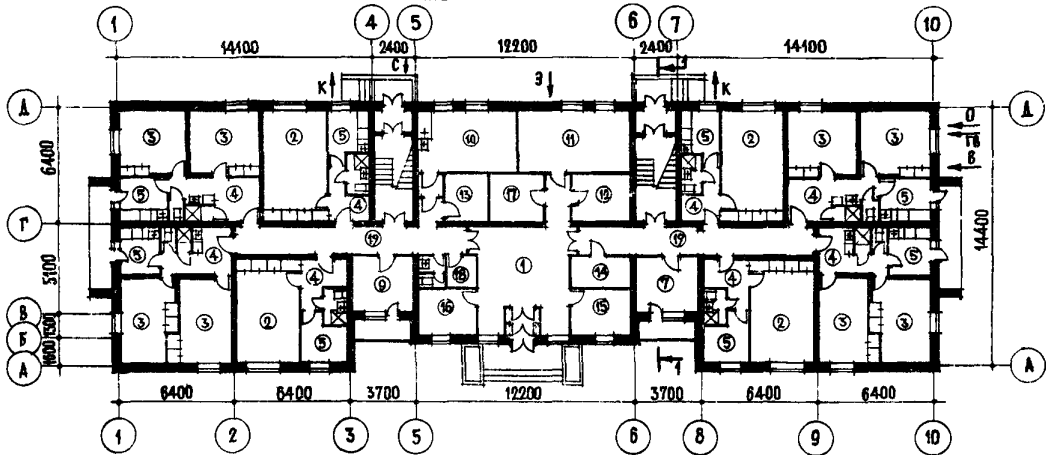
	<p>ОБЩЕЖИТИЕ НА 108 МЕСТ (СО СТЕНАМИ ИЗ КИРПИЧА)</p>	<p>П А С П О Р Т ТИПОВОЙ ПРОЕКТ I64-I2-I58 УДК 728.2.011.263:691.421-431</p>
<p>ЧАСТЬ <b>2</b> Раздел I Серия I2 Подраздел I6(4)</p>	<p>ОБЛАСТЬ ПРИМЕНЕНИЯ: IV климатический подрайон, II климатический район, с обычными геологическими условиями и расчетной температурой наружного воздуха минус 20, 30, 40°C. Вес снегового покрова - 100; 150 кгс/м<sup>2</sup> Скоростной напор ветра - 45 кгс/м<sup>2</sup> Степень долговечности - II Степень огнестойкости - II Класс здания - II Ориентация - свободная</p>	<p>Разработан институтом ЦНИИЭПграждансельстрой II7279, Москва, В-279, Профсоюзная ул., 93-а. Утвержден Госгражданстроем 27.02.80г. письмо СЗ-3-546. Введен в действие институтом "ЦНИИЭПграждансельстрой" Приказ № 80/Т от 27.10.81г. Действует с января 1982г. (I-I-82)</p>

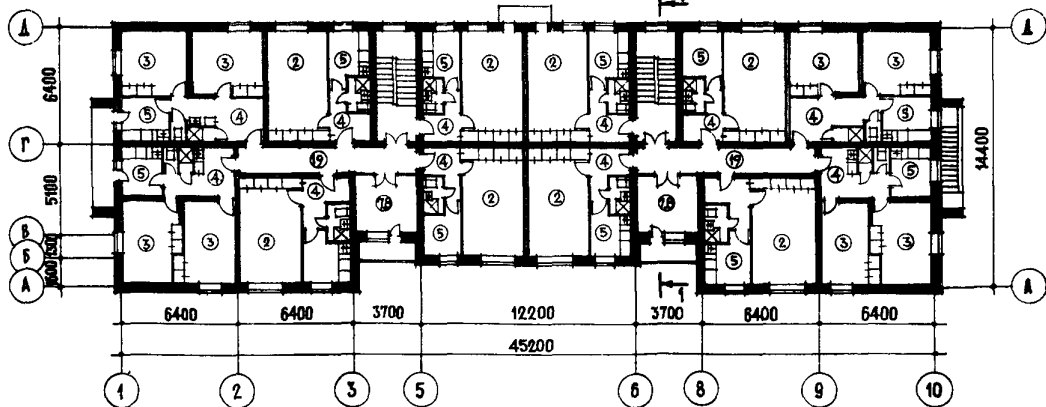
Ф А С А Д I - IO



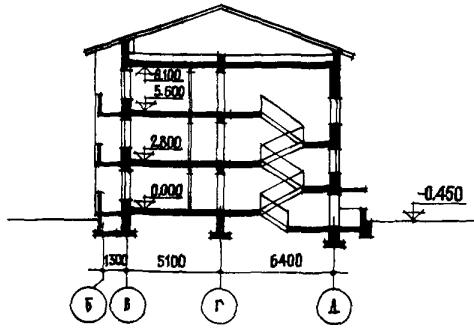
ПЛАН I-го ЭТАЖА



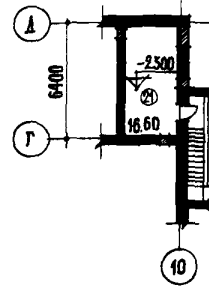
ПЛАН ТИПОВОГО ЭТАЖА



РАЗРЕЗ I-I



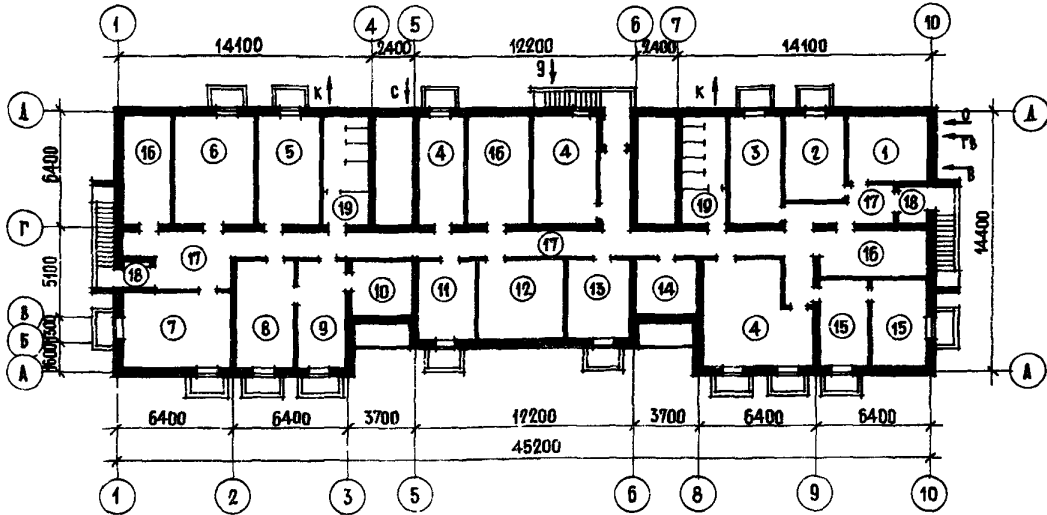
ПЛАН УЗЛА ВВОДА



ЭКСПЛИКАЦИЯ ПОМЕЩЕНИЙ

1. Вестибиль	26,77 м <sup>2</sup>	11. Кладовая личных вещей	19,73 м <sup>2</sup>
2. Жилая комната на 3 человека (20 шт)	372,90 "	12. Сумка одежды и обуви	8,04 "
3. Жилая комната на 2 человека (24 шт)	295,14 "	13. Кладовая грязного белья	6,98 "
4. Передняя (32 шт)	190,54 "	14. Кладовая спортивной одежды	5,99 "
5. Кухня (32 шт)	191,84 "	15. Комната воспитателя	8,07 "
6. Санитарные узлы	77,48 "	16. Комната коменданта	8,07 "
7. Комната для занятий	32,58 "	17. Электрощитовая	3,10 "
8. Комнаты отдыха	21,72 "	18. Инвентарная	6,49 "
9. Кладовая чистого белья	10,86 "	19. Коридоры	63,68 "
10. Постирочная с гладильной	18,02 "	20. Тамбуры	6,49 "
		21. Узел Ввода	18,60 "

ПЛАН ПОДВАЛА /ВАРИАНТ/ на отм. - 2,88



ЭКСПЛИКАЦИЯ ПОМЕЩЕНИЙ ПОДВАЛА

1. Узел ввода	13,30 м <sup>2</sup>	10. Комната главного инженера ЖЭК	10,80 м <sup>2</sup>
2. Паспортный стол	14,20 "	11. Дежурный слесарь	14,10 "
3. Комната участкового инспектора	17,30 "	12. Книгохранилище	22,20 "
4. Комнаты кружковой работы	52,10 "	13. Библиотека	14,10 "
5. Вухгалтерия	21,40 "	14. Кладовая мебели	10,80 "
6. Комната техников-смотрителей	27,20 "	15. Комната добровольной народной дружины	26,20 "
7. Гардероб	25,60 "	16. Венткламеры	53,00 "
8. Комната начальника ЖЭКа	20,20 "	17. Коридоры	61,00 "
9. Секретарь	14,70 "	18. Тамбуры	5,90 "
		19. Санузлы	27,70 "

<b>К 2</b>	ЦНИИЭГраждансельстрой	ОБЩЕЖИТНЫЕ НА 108 МЕСТ (СО СТЕНАМИ ИЗ КИРПИЧА)	ТИПОВОЙ ПРОЕКТ 164-12-158	ПАСПОРТ Лист 2
------------	-----------------------	--	------------------------------	-------------------

**ОСНОВНЫЕ ПОКАЗАТЕЛИ**

**СТРОИТЕЛЬНЫЕ КОНСТРУКЦИИ**

Наименование	Всего	На I м <sup>2</sup> привед. общей площади	На I м <sup>2</sup> общей площади
<b>ОБЪЕМ</b>			
Строительный	м <sup>3</sup> 4748,85	3,36	3,53
в т.ч. подземной части	6333,63 60,55 1584,78		
<b>ПЛОЩАДЬ</b>			
Застройки	м <sup>2</sup> 601,29		
Приведенная общая	1412,09		
Общая	1346,57		
Жилая	668,04	0,47	0,50
Летних помещений	65,52		
<b>РАСХОД МАТЕРИАЛОВ</b>			
Цемент, привед. к М-400	т 207,58	0,147	0,154
в т.ч. на сборные элементы	85,68		
Сталь в натуральном исчислении	т 18,10	0,0128	0,0134
Сталь, приведенная к классу А-1	" 20,656	0,015	0,015
в т.ч. на сборные элементы	20,526		
Бетон и железобетон	м <sup>3</sup> 471,15	0,33	0,35
в том числе:			
монолитный тяжелый	" 205,13		
сборный тяжелый	" 266,02		
Лесоматериалы	м <sup>3</sup> 116,5	0,08	0,09
Кирпич	тыс. шт 306,83	0,22	0,23
Масса конструкций и материалов	т 1897,12		
Масса надземной части	1419,56		
<b>СМЕТНАЯ СТОИМОСТЬ</b>			
Общая	тыс.руб 157,91	0,112	0,117
в том числе:	198,19		
строительно-монтажные работы	" 138,82	0,098	0,103
Оборудование	" 19,09		
Трудоемкость (построечная)	ч/дн 19,37		
3712,27	2,63	2,76	
<b>ЭКСПЛУАТАЦИОННЫЕ ПОКАЗАТЕЛИ</b>			
Расход холодной воды	л/сек 0,88		
	1,00		
Расход горячей воды	" 1,19		
	1,50		
Расход тепла на отопление	ккал/час 105000		78
	116500		
Расход тепла на горячее водоснабжение	" 129800		
Потребляемая мощность электроэнергии	квт 76,5		
	84,1		
Эксплуатационные затраты	руб/год 9353,6	6,62	6,95

Конструктивная схема с поперечными и продольными несущими стенами.  
 Фундаменты - ленточные, бутобетонные.  
 Перекрытия - сборные толщиной 220 мм, железобетонные панели с круглыми пустотами по серии I.141-I, вып. I.4. Типоразмеров - 4.  
 Стены наружные - из пустотелого кирпича.  
 Стены внутренние - кирпичные.  
 Перегородки - панельные гипсобетонные /серия I77. Типоразмеров - 17.  
 Лестницы - сборные железобетонные марши и площадки. Серия I.151-I, вып. I и I.152-3, вып. I. Типоразмеров - 3.  
 Лоджии - сборные железобетонные плиты. Серия I.137-I, вып. I.2. Типоразмеров - 2.  
 Крыша - чердачная.  
 Кровля - волнистые асбестоцементные листы ГОСТ 16233-77.  
 Двери наружные - деревянные входные и служебные. Серия I.136-11. Типоразмеров - 3.  
 Двери внутренние - шитовой конструкции. Серия I.136-10. Типоразмеров - 5.  
 Окна и балконные двери - с раздельными переплетами /вариант со спаренными переплетами/. Серия I.136-3, вып. I; I.136-4. Типоразмеров - 5.  
 Встроенное оборудование - шкафы и антресоли. Серия I.172-4.  
 Полы - дощатые, в кухнях - линолеум, в уборных - керамическая плитка.  
 Отделка наружная - расшивка швов.  
 Отделка внутренняя - в комнатах - обои; в кухнях - водоземельсионная покраска и частично глазурованная плитка; в прихожих, душевых и туалетных - водоземельсионная покраска.  
 Наибольшая масса монтажного элемента (плита лоджии) - 3,01 т.

**ИНЖЕНЕРНОЕ ОБОРУДОВАНИЕ**

Водопровод - хозяйственно-питьевой, напор на вводе - 18 м вод.ст.  
 Горячее водоснабжение - от внешней сети, напор на вводе - 18 м вод.ст.  
 Канализация - хозяйственно-фекальная в наружную сеть.  
 Отопление - водяное. Система однотрубная с нижней разводкой. Радиаторы М-140-А0 (Вариант - конвекторы Ду-20). Температура теплоносителя 95-700С.  
 Вентиляция - естественная; из постирочной - механическая.  
 Электроснабжение - III категория, напряжение 220/380в, освещение - лампами накаливания.  
 Устройства связи - радиотрансляция, коллективная телеантенна, телефонный ввод.  
 Оборудование кухонь и санузлов - электроплиты, мойки, унитазы, душевые поддоны, умывальники.

**ДОПОЛНИТЕЛЬНЫЕ ДАННЫЕ**

Показатели приведены для условий строительства при расчетной температуре наружного воздуха минус 30°С в нормах и ценах, введенных с 1.01.69г. В проекте дан вариант нулевого цикла с подвалом с фундаментами из железобетонных плит и стенами подвала из сборных бетонных блоков. В знаменателе даны показатели для варианта с подвалом.

**СОСТАВ ПРОЕКТА**

- Альбом I - Архитектурно-строительные чертежи
- Альбом II - Санитарно-технические и электро-технические чертежи.
- Альбом III - Сметы
- Альбом IV - Сметы к помещениям общественного назначения, размещаемым в подвале
- Объем проектных материалов, приведенных к формату II - 609 форматок,
- Альбом V - Проектная документация на перевод помещений общественного назначения для использования под ИРУ.
- Серия I7. Альбом IУ - Панели перегородок гипсобетонные

Проект распространяет Центральный институт типового проектирования  
 125878, ГСП, Москва, А-445, Смольная, 22

Инв. № 17478  
 Паспорт № 044874

Е.И. Ковалевкин  
 Главный инженер проекта  
 В.М. Беллев  
 Главный инженер института  
 Типовой проект 164-12-158  
 ЦНИИЭГраждансельстрой  
 Страница 3