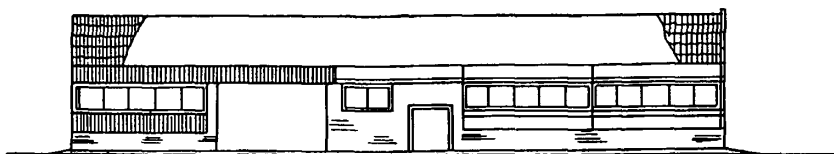
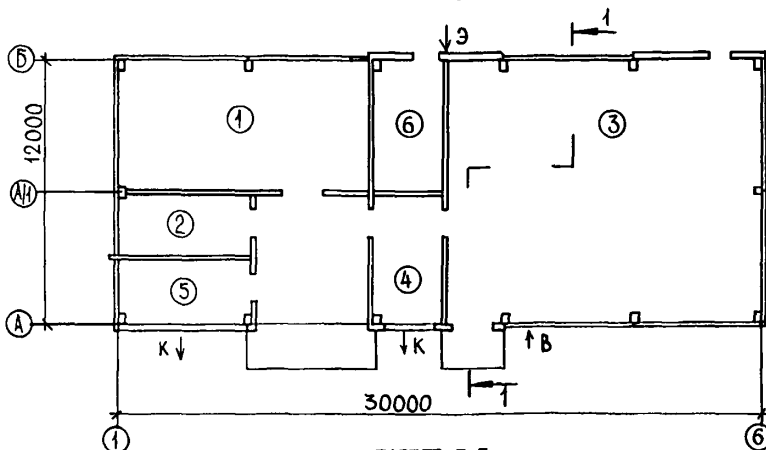


СССР	СТРОИТЕЛЬНЫЙ КАТАЛОГ ЧАСТЬ 2 ТИПОВЫЕ ПРОЕКТЫ ПРЕДПРИЯТИЙ, ЗДАНИЙ И СООРУЖЕНИЙ	ТИПОВОЙ ПРОЕКТ 705-2-68,85
ЦИТП	СКЛАД ДЛЯ ХРАНЕНИЯ ПЕСТИЦИДОВ ВМЕСТИМОСТЬЮ 80 ТОНН (КАРКАС-СБОРНЫЕ ЖЕЛЕЗОБЕТОННЫЕ РАМЫ)	DEIA
МАЙ 1985		На 2 листах На 4 страницах Страница I

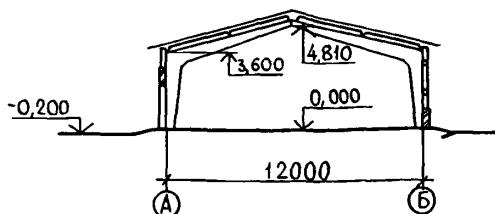
ФАСАД I-6



ПЛАН НА ОТМ. 0.000



РАЗРЕЗ I-I



ЭКСПЛИКАЦИЯ ПОМЕЩЕНИЙ

Но- мер	Наименование	Площадь м ²	Но- мер	Наименование	Площадь м ²
1	Секция пожаровзрыво- опасных пестицидов	68,74	4	Помещение для фасовки и перезатаривания пестицидов	19,42
2	Секция препаратов- окислителей	17,30	5	Помещение для мойки, обезвре- живания и временного хранения возвратной тары	17,70
3	Отапливаемая секция	175,80	6	Вентгамера	19,60

СКЛАД ДЛЯ ХРАНЕНИЯ ПЕСТИЦИДОВ ВМЕСТИМОСТЬЮ 80 ТОНН (КАРКАС - СБОРНЫЕ ЖЕЛЕЗОБЕТОННЫЕ РАМЫ)		ТИПОВОЙ ПРОЕКТ 705-2-68.85	Лист I Страница 2
02BA	СТРОИТЕЛЬНЫЕ КОНСТРУКЦИИ И ИЗДЕЛИЯ	Н50А	ОТДЕЛКА
Фундаменты	- сборные железобетонные по серии I.810-2, вып. I, типоразмеров I; по ГОСТ 24022-80, типоразмеров I; монолитные из бетона марки 150	НАРУЖНАЯ	- расшивка швов кирпичной кладки
Колонны	- сборные железобетонные по серии I.823-I, вып. 2, типоразмеров I	ВНУТРЕННЯЯ	- окраска, облицовка керамической кислотоупорной плиткой
Рамы	- сборные железобетонные по серии I.822-2, вып. I, типоразмеров I	С3GA	ИНЖЕНЕРНОЕ ОБОРУДОВАНИЕ
Стены	- асбестоцементные экструзионные панели по серии I.830.8-2, вып. I, типоразмеров 4; асбестоцементные волнистые листы унифицированного профиля по ГОСТ 16233-77* по металлическим прогонам	Водопровод	- объединенный: хозяйственно-питьевой и производственный. Напор на вводе 13 м. Расчетный расход воды составляет: а) на хозяйственно-питьевые нужды 0,07 л/с; б) производственные нужды 0,33 л/с
Перегородки	- кирпичные	Канализация	- производственная
Покрытие	- сборные железобетонные плиты по серии I.865.1-4/80, вып. I, типоразмеров I; по серии I.865.1-8, типоразмеров I	Отопление	- воздушное, совмещенное с вентиляцией. Теплоноситель - электроэнергия
Кровля	- асбестоцементные волнистые листы унифицированного профиля по ГОСТ 16233-77*	Вентиляция	- приточно-вытяжная с механическим побуждением и естественная вытяжка
Утеплитель	- минераловатные плиты с $\gamma_0 = 100 \text{ кг/м}^3$	Горячее водоснабжение	- от электроводоподогревателя
Полы	- асфальтобетонные	Электро-снабжение	- от наружных сетей напряжением 380/220 В
Окна	- деревянные по ГОСТ 12506-81, типоразмеров 2	Связь и сигнализация	- пожарная сигнализация
Двери	- деревянные по ГОСТ 17324-71, типоразмеров 3	Прочее оборудование	- стеллаж I696; - поддон плоский ГОСТ 9557-73; - поддон складной ПС-I; - шкаф вытяжной ШУВ-I;
Наибольшая масса монтажного элемента (плита покрытия)	2,9 т		
J30B	СКОРОСТНОЙ НАПОР ВЕТРА - $\frac{27 \text{ кгс/м}^2}{0,26 \text{ кПа}}$	J3NB	ВЕС СНЕГОВОГО ПОКРОВА - $\frac{100 \text{ кгс/м}^2}{0,98 \text{ кПа}}$
R2CO	СТЕПЕНЬ ОГНЕСТОЙКОСТИ - вторая	G2DD	КЛИМАТИЧЕСКИЕ РАЙОНЫ СССР - I, III
W1BD	РАСЧЕТНАЯ ТЕМПЕРАТУРА НАРУЖНОГО ВОЗДУХА - минус 30°C	G2EE	ИНЖЕНЕРНО-ГЕОЛОГИЧЕСКИЕ УСЛОВИЯ - - обычная

СКЛАД ДЛЯ ХРАНЕНИЯ ПЕСТИЦИДОВ ВМЕСТИМОСТЬЮ 80 ТОНН
(КАРКАС - СБОРНЫЕ ЖЕЛЕЗОБЕТОННЫЕ РАМЫ)

ТИПОВОЙ ПРОЕКТ
705-2-68.85

Лист 2
Страница 3

03DT ТЕХНОЛОГИЧЕСКИЙ ПРОЦЕСС

В составе склада запроектированы 3 секции для хранения пестицидов: а) для пожаро-взрывоопасных пестицидов; б) для препаратов - окислителей; в) для пестицидов, хранимых при температуре выше 0°. Кроме того, предусмотрены помещения для расфасовки и перезатаривания пестицидов, для мойки и обезвреживания тары.

В склад пестициды поставляются с прирельсовых баз специализированным транспортом в затаренном виде. Хранение пестицидов предусмотрено на стеллажах или плоских поддонах, устанавливаемых в 2 яруса. Погрузочно-разгрузочные работы в складе осуществляются ручной тележкой-штабелером с подъемной платформой грузоподъемностью 250 кг. Перезатаривание и расфасовка пестицидов производится в вытяжном шкафу ШУВ-1. Обезвреживание и мойка оборотной тары ведется в ванне с местным отсосом. Производственные стоки от обезвреживания тары, мытья полов и стеллажей собираются в резервуар - накопитель емкостью - 25 м³, из которого по мере накопления вывозятся в специализированных автоцистернах на очистные сооружения складов ядохимикатов. Бытовые помещения в складе пестицидов не предусмотрены. Рабочие пользуются бытовыми помещениями в административном корпусе, который входит в состав пункта химизации.

Прием, хранение и выдача пестицидов производится в весенне-летне-осенний период (с мая по сентябрь) при плюсовых температурах наружного воздуха.

Основная номенклатура продукции: хлорат магния, хлорат-хлорид кальция, карбатион, формалин, симазин, цинеб

Мощность предприятия (емкость) тонн 80

Годовой грузооборот " 80

Складской товарооборот:

в ценах поступления тыс.руб. 52,99

в ценах реализации " 58,32

Годовые эксплуатационные затраты " 2,41

Прибыль " 2,92

Стоимость хранения 1 т.пестицидов руб 30,12

ПОТРЕБНОСТЬ В СЫРЬЕ И РЕСУРСАХ 03DD РЕЖИМ РАБОТЫ И ПЛАТЫ

Вода м³/ч. 1,69; м³/сут.2,30 Количество смен I

Тепло $\frac{\text{ккал/ч}}{\text{кВт}}$ $\frac{15970}{18,56}$ Общее количество работающих I

в том числе: рабочих I

Потребная электри-
ческая мощность кВт 31,6

СКЛАД ДЛЯ ХРАНЕНИЯ ПЕСТИЦИДОВ ВМЕСТИМОСТЬЮ 80 ТОНН (КАРКАС - СБОРНЫЕ ЖЕЛЕЗОБЕТОННЫЕ РАМЫ)				ТИПОВОЙ ПРОЕКТ 705-2-68.85		Лист 2 Страница 4	
Наименование		Всего	Удельн. показател	Наименование		Всего	Удельн. показател
V1IA	СТОИМОСТЬ			V4KA	ЭКСПЛУАТАЦИОННЫЕ ПОКАЗАТЕЛИ		
V1IB	Общая сметная стоимость	тыс. руб. 37,08	-		Расход		
	в том числе:			V4KH	воды	м ³ /ч 0,85	-
V1IL	строительно-монтажных работ	то же 31,48	-		холодной	м ³ /сут 1,16	-
V1IO	оборудования	" 5,60	-		горячей	то же 0,84	-
V1IS	Стоимость строительно-монтажных работ 1м ² общей площади	руб -	87,44	V4KI	Канализационные стоки	" 2,30	-
V1IR	Стоимость строительно-монтажных работ на 1 м ³ строительного объема	" -	14,69	V4KN	Тепла	ккал/ч 15970	-
V1IV	Стоимость общая на расчетный показатель	" -	463,50			кВт 18,56	-
V1JA	ТРУДОЕМКОСТЬ				в том числе:		
V1JP	Построечные трудовые затраты	чел.-дн 760,99	-		на отопление	то же 3160	-
V1JR	То же, на 1 м ³ строительного объема	то же -	0,36		на вентиляцию	" 3810	-
V1JV	То же, на расчетный показатель	" -	9,52				
V1KA	РАСХОДЫ					4,43	
V1KB	Расход строительных материалов				на горячее водоснабжение	" 9000	-
	Цемент	" 46,94	-			10,46	-
	Цемент, приведенный к М 400	" 46,25 (31,75)	-		Тепла на отопление 1 м ² общей площади	" -	14,63
	То же, на 1 м ² общей площади	" -	0,13				0,017
	Сталь	" 7,41 (0,13)	-	V4KK	Потребная электрическая мощность	кВт 31,6	-
	Сталь, приведенная к классам А-1 и С38/23	" 9,66	-		ТЕХНИЧЕСКИЕ ХАРАКТЕРИСТИКИ		
	То же, на 1 м ² общей площади	" -	0,03	G3NB	Объем строительный	м ³ 2142,63	-
	То же, на расчетный показатель	" -	0,12	V1NP	Объем строительный на расчетный показатель	" -	26,78
	Бетон и железобетон	м ³ 143,10	-	G3OC	Площадь застройки	м ² 381,25	-
	В том числе монолитный	" 96,04	-	G3OV	Общая площадь	" 360,00	-
	сборный	" 47,06	-	V1OK	Общая площадь на расчетный показатель	" -	4,50
	То же, на 1 м ² общей площади	" II,60 (5,80)	0,40				
	Лесоматериалы	" -	-				
	Лесоматериалы, приведенные к круглому лесу	" 17,40	-				
	Кирпич	тыс.шт 27,55	-				
	В скобках указывается потребность в строительных материалах без учета расходов на изготовление сборных изделий, конструкций						
Д О П О Л Н И Т Е Л Ь Н Ы Е Д А Н Н Ы Е							
За расчетный показатель принята 1 тонна вместимости. (Всего расчетных показателей - 80) Сметная документация составлена в нормах и ценах 1984 года.							
V7EA	СОСТАВ ПРОЕКТНОЙ ДОКУМЕНТАЦИИ						
	Альбом I	- Пояснительная записка. Технология производства. Архитектурные решения. Конструкции железобетонные. Отопление и вентиляция. Внутренние водопровод и канализация. Силовое электрооборудование. Связь и сигнализация. Автоматизация отопления и вентиляции.					
	Альбом II	- Строительные изделия					
	Альбом III	- Спецификации оборудования					
	Альбом IV	- Ведомости потребности в материалах					
	Альбом V	- Сметы					
	Альбом VI	- Показатели применения научно-технических достижений в строительных решениях проекта.					
	Объем проектных материалов, приведенных к формату А4 -354 форматки.						
V7BA	АВТОР ПРОЕКТА	ПИТЭПсельхоз, 600640, г. Владимир, ул. Мира, 34					
V7BA	УТВЕРЖДЕНИЕ	Утвержден Главсельстройпроектом МСХ СССР, приказ № 20-ЭГ от 4.04.84г. Введен в действие ПИТЭПсельхозом, приказ № 189 от 27.09.84г. Срок действия 1990 год.					
V7KA	ПОСТАВЩИК	Свердловский филиал ПИТП, 620062, Свердловск, ул. Чебышева, 4. Инв. № Катал. л. № 051413					