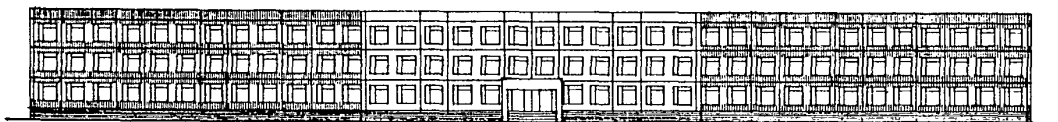
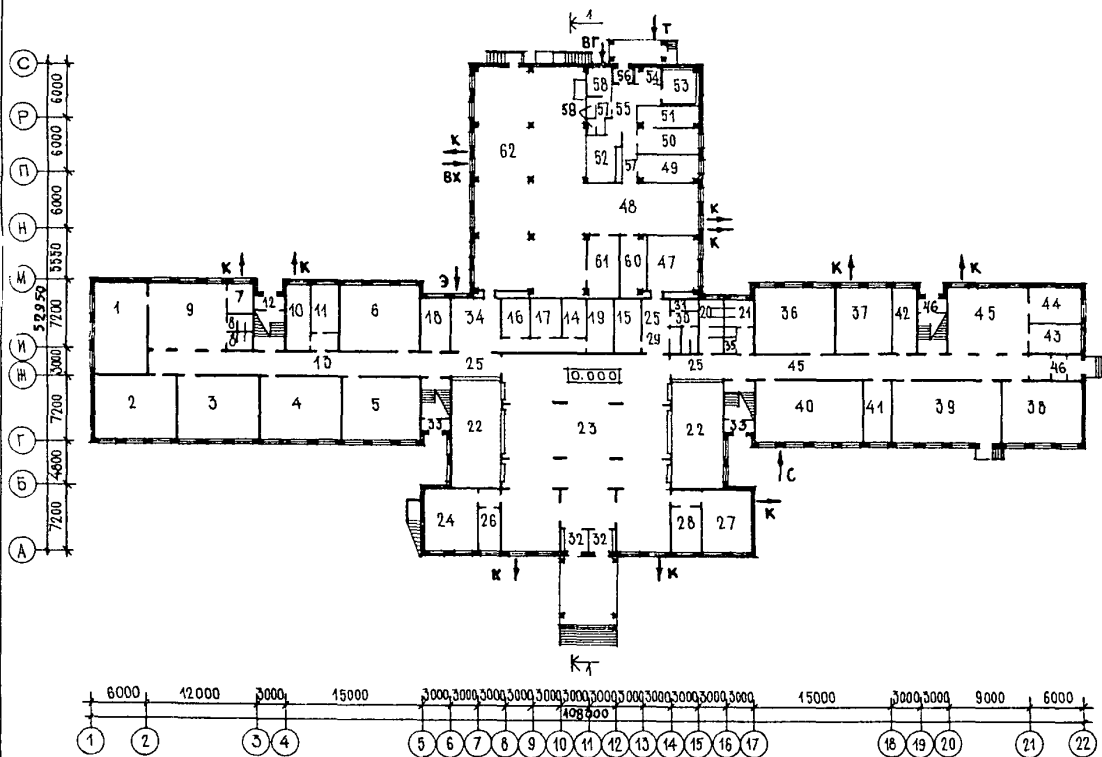


<p>СССР</p>	<p>СТРОИТЕЛЬНЫЙ КАТАЛОГ ЧАСТЬ 2 ТИПОВЫЕ ПРОЕКТЫ ПРЕДПРИЯТИЙ, ЗДАНИЙ И СООРУЖЕНИЙ</p>	<p>ТИПОВОЙ ПРОЕКТ 22I-I-443.85 У.И.К 727.1:691.327</p>
<p>ЦИТП</p>	<p>ШКОЛА НА 33 КЛАССА (I25I-I296 УЧАЩИХСЯ) (В КОНСТРУКЦИЯХ СЕРИИ I.090.I-I)</p>	<p>ДСФО</p>
<p>ДЕКАБРЬ 1985</p>		<p>На 4-х листах На 7-ми страницах Страница I</p>

Ф А С А Д I-22



ПЛАН I ЭТАЖА

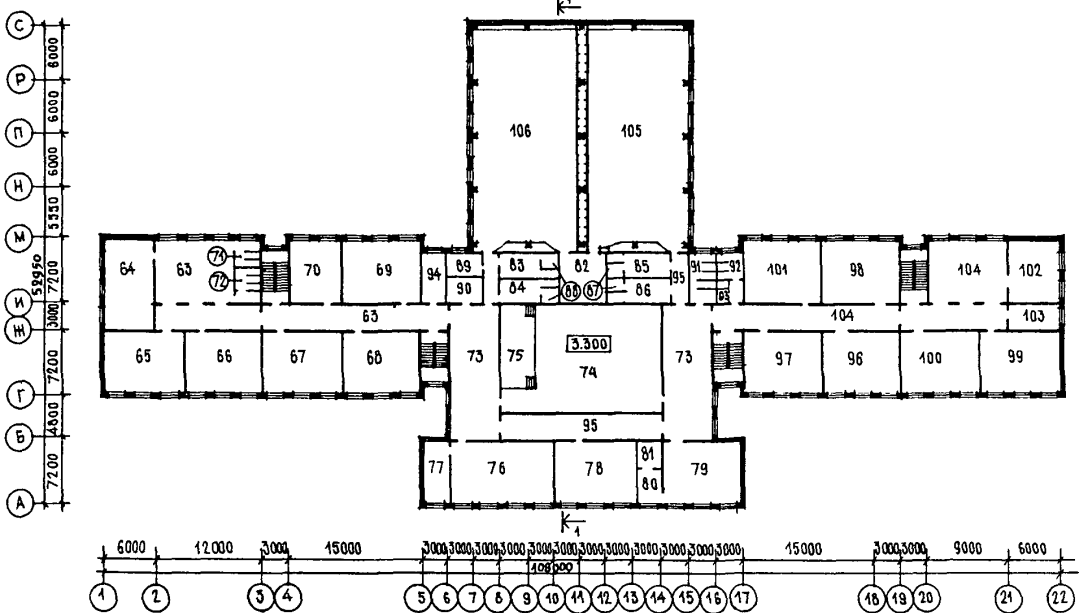


ШКОЛА НА 33 КЛАССА (1251-1296 УЧАЩИХСЯ)
(В КОНСТРУКЦИЯХ СЕРИИ 1.090.1-1)

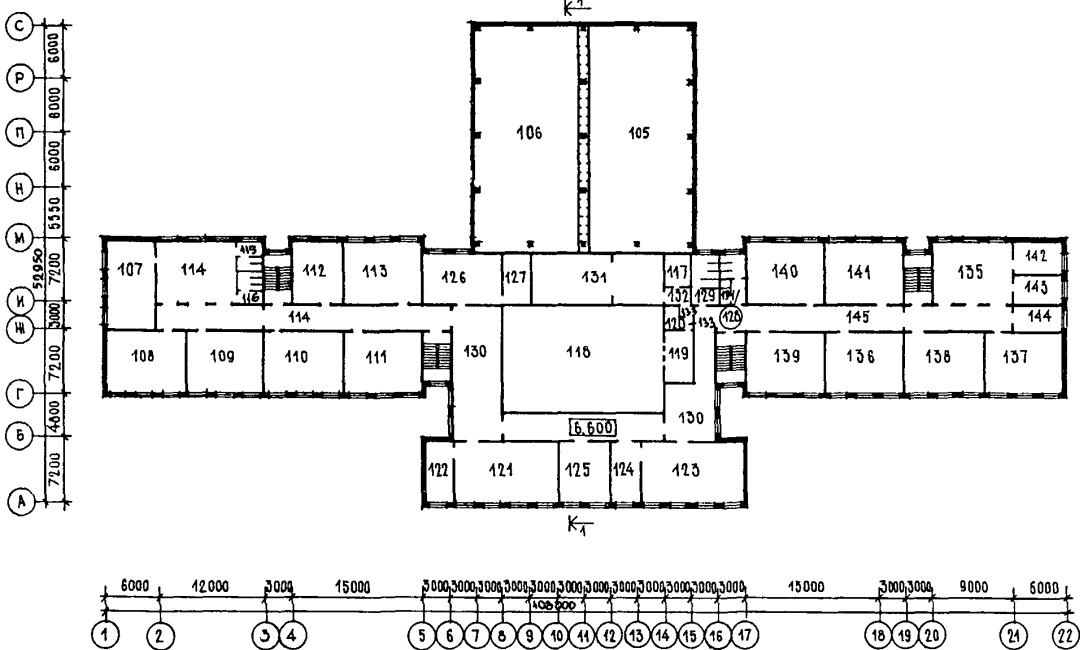
ТИПОВОЙ ПРОЕКТ
221-1-443.85

Лист I
Страница 2

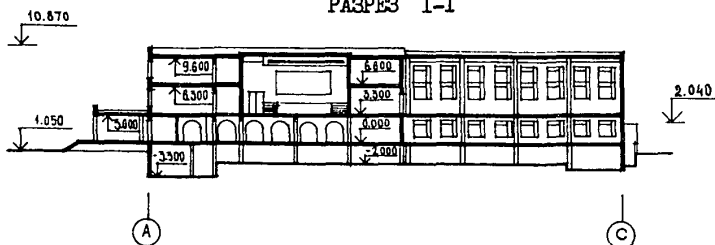
ПЛАН 2 ЭТАЖА



ПЛАН 3 ЭТАЖА



РАЗРЕЗ I-I

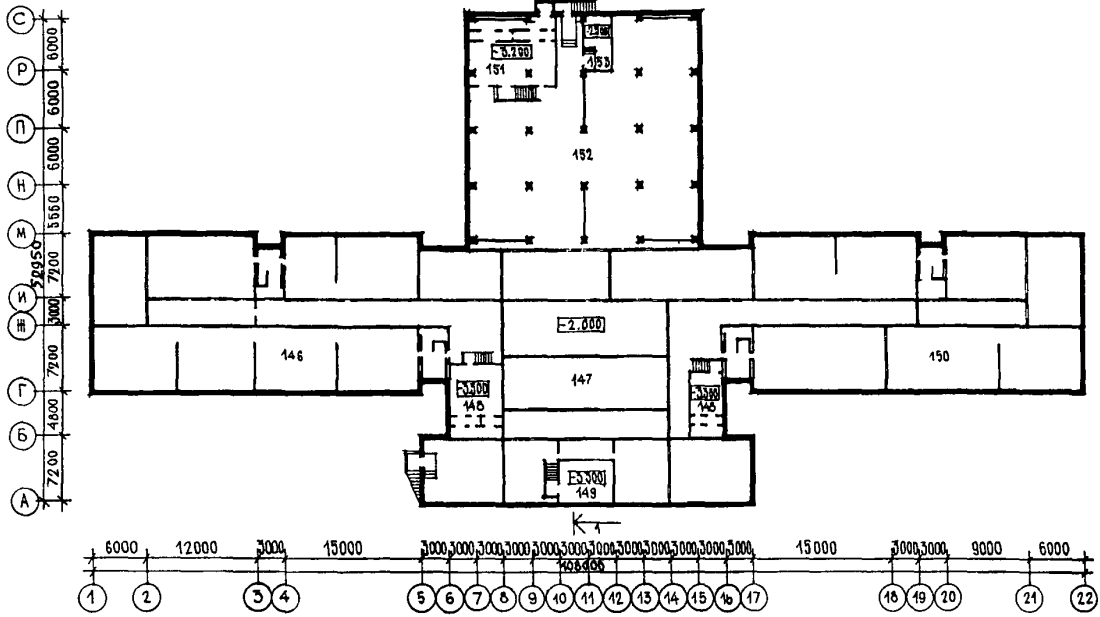


ШКОЛА НА 33 КЛАССА (1251-1296 УЧАЩИХСЯ)
(В КОНСТРУКЦИЯХ СЕРИИ 1.090.1-1)

ТИПОВОЙ ПРОЕКТ
221-1-443.85

Лист 2
Страница 3

ПЛАН ТЕХНИЧЕСКОГО ПОДПОЛЬЯ



ЭКСПЛИКАЦИЯ ПОМЕЩЕНИЙ

Номер	Наименование	Площадь м ²	Номер	Наименование	Площадь м ²
I ЭТАЖ					
1, 2, 3	0 класс		58	Гардероб для персонала	9,5
4	Универсальное кружковое помещение	61,53	59	Душевая и санузел персонала	4,2
5	Универсальное помещение для ручного труда	60,83	60, 61	Моечная посуда	37,5
6	Кабинет по обработке тканей	62,94	62	Обеденный зал на 324 места	282,7
38	Кабинет профориентации	63,00	63, 73,	2 ЭТАЖ	
47	Кабинет кулинарии	35,51	104	Рекреация	417,68
7, 14, 17, 35	Кладовые	36,08	64-67	Классы	244,52
8, 20, 21, 29-31	Санузлы	58,36	68	Учительская	69,83
9, 45	Рекреация	251,7	69	Кабинет иностранного языка	62,94
10, 11	Кабинет врача	32,56	70	Лингфонный кабинет	39,71
12, 32, 33	Тамбур	33,56	79	Военный кабинет	62,23
46, 56	Коридоры	125,4	96, 97, 98	Кабинет родного языка	186,60
13, 25, 57	Гардероб	166,47	99, 100	Кабинет литературы	123,83
15, 22	Электрощитовая	12,64	101	Кабинет черчения, искусства	61,20
16	Комната персонала	16,58	102	Лингфонный кабинет	40,64
18	Фотолаборатория	16,94	71, 72, 88,	3 ЭТАЖ	
19	Вестибиль	399,3	91, 92, 118	Классы	305,35
23	Кружковое помещение технического моделирования	44,3	74, 118	Пионерская	39,71
24	Кабинет организатора внеклассной работы	12,35	75	Кабинет обществоведения	62,94
26	Кабинет директора	38,51	76	Кабинет математики	247,83
27	Канцелярия	17,66	78	Кабинет истории	61,20
34	Умывальная обеденного зала	34,57	80	Кабинет географии	62,60
36	Студия хореографии	44,5	81	Рекреация	414,13
37	Класс пения и музыки	61,2	82		
39	Мастерская по обработке дерева	82,0	83-86		
40	Мастерская по обработке металла	83,60	87		
41	Комната мастера	20,28	89		
42	Кладовая для хранения сырья и готовой продукции	17,6	90		
43	Комната ученического самоуправления	16,93	93		
44	Комната комитета ВЛКСМ	23,24	95		
48	Горячий пех с раздаточной	82,3	105, 106		
49	Мясорубный пех	18,39	107-111		
50	Овощной пех	18,64	112		
51, 52	Кладовая	35,4	113		
53, 54	Охлаждаемая камера	16,35	136-139		
55	Загрузочная	17,4	140		
			141		
			114, 130,		
			135		

ШКОЛА НА 33 КЛАССА (I25I-I296 УЧАЩИХСЯ)
(В КОНСТРУКЦИЯХ СЕРИИ I.090.I-I)

ТИПОВОЙ ПРОЕКТ
22I-I-443.85

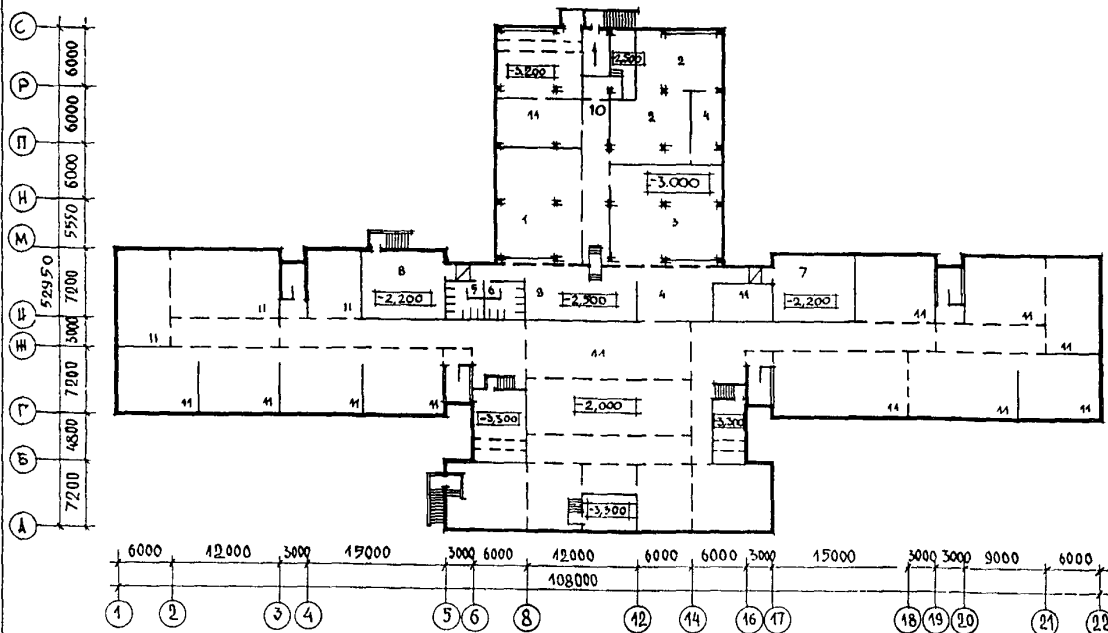
Лист 2
Страница 4

ЭКСПЛИКАЦИЯ ПОМЕЩЕНИЙ

Продолжение

Номер	Наименование	Пло- щадь, м ²	Номер	Наименование	Пло- щадь, м ²
I15, I16	Санузлы	48,32	I3I	Венткамера	87,37
I28, I29	Радиоузел	11,28	I32, I45	Коридор	76,69
I17	Кинопроекционная	18,70	I33	Тамбур	2,1
I19	Перемоточная	6,12	I34	Помещение уборочного инвентаря	3,16
I20	Лаборатория биологии	78,0	I44	Кабинет зам. директора	18,1
I21	Лаборантская биологии	26,4		ТЕХНИЧЕСКОЕ ПОДПОЛЬЕ	
I22	Лаборатория химии	78,0	I48, I49,	Венткамера	151,4
I23	Лаборантская химии	26,4	I51	Тепловой узел	21,8
I24	Лаборантская	39,60	I53	Техподполье	2613
I42, I43	Комната юнатов	40,13	I46, I47,		
I25	Библиотека, книгохранилище	67,97	I50, I52		
I26, I27					

ПЛАН ПОДВАЛА
ВАРИАНТ С ХОЗЯЙСТВЕННО-БЫТОВЫМИ ПОМЕЩЕНИЯМИ



ЭКСПЛИКАЦИЯ ПОМЕЩЕНИЙ

Но- мер	Наименование	Пло- щадь, м ²	Но- мер	Наименование	Пло- щадь, м ²
I	Кружковое помещение для занятий ритмической гимнастикой	106,8	7	Помещение для хранения лыж	61,25
2	Помещение для игры в настольный теннис	117,9	8	Кабинет для гражданской обороны	62,9
3	Кружковое помещение	115,7	9	Комната настольных игр	69,15
4	Инвентарная	72,54	10	Коридор	100,42
5	Санузел женский	17,4	11	Техническое подполье	1786
6	Санузел мужской	17,4			

ШКОЛА НА 33 КЛАССА (1251-1296 УЧАЩИХСЯ) (В КОНСТРУКЦИЯХ СЕРИИ I.090.I-I)	ТИПОВОЙ ПРОЕКТ 221-I-443.85	Лист 3 Страница 5
D2BA СТРОИТЕЛЬНЫЕ КОНСТРУКЦИИ И ИЗДЕЛИЯ	H5UA ОТДЕЛКА	
<p>Фундаменты - сборные железобетонные по серии I.112-5, выпуск 2, типоразмеров -8 и бетонные блоки - ГОСТ 13579-78, типоразмеров -8</p>	<p>НАРУЖНАЯ</p> <p>Обфактуренные панели, облицовка цоколей керамической плиткой типа "кабанчик"</p>	
<p>Стены наружные - однослойные керамзитобетонные панели по серии I.090.I-I, выпуски 1-1, 1-2, 2-1, 2-2, 2-3, 2-4 части 1, 2; 2-5, типоразмеров - 23</p>	<p>ВНУТРЕННЯЯ</p>	
<p>Стены внутренние - сборные железобетонные панели по серии I.090.I-I, выпуски 3-1, 4-1, 4-3, типоразмеров - 18</p>	<p>Покраска клеевыми и масляными красками, облицовка глазурированной и керамической плитками</p>	
<p>Перекрытия - сборные железобетонные панели по серии I.090.I-I, выпуск 5-1, типоразмеров -10; по серии I.042.I-2, выпуск 1, типоразмеров -7; по серии I.243.I-4, типоразмеров -2; по серии I.465.I-3/80, вып. I, типоразмеров - I</p>	<p>C3GA ИНЖЕНЕРНОЕ ОБОРУДОВАНИЕ</p> <p>Водопровод - хозяйственно-питьевой от городской сети. Напор на вводе H=20м водяного столба</p>	
<p>Колонны - сборные железобетонные по серии I.020-I/83, вып. 2-5, типоразмеров -4</p>	<p>Канализация - хозяйственно-бытовая в городскую сеть</p>	
<p>Ригели - сборные железобетонные по серии I.020-I/83, вып. 3-10, типоразмеров 2</p>	<p>Ливнестоки - внутренние с выпуском на поверхность</p>	
<p>Диафрагмы жесткости - сборные железобетонные по серии I.020-I/83, вып. 4-1, типоразмеров -6</p>	<p>Отопление - центральное, водяное от городской сети. Параметры теплоносителя T=150-70°C</p>	
<p>Перегородки - гипсобетонные панели по серии I.231.9-7, вып. 1; I.231.9-7, вып. 2, типоразмеров -14</p>	<p>Вентиляция - приточно-вытяжная с механическим побуждением и естественная</p>	
<p>Вентиляционные блоки - железобетонные по серии I.034.I-I, вып. 1, 2, 3, типоразмеров -4</p>	<p>Электроснабжение - от городских сетей напряжением 380/220 В</p>	
<p>Крыша - плоская совмещенная с кровлей, с внутренним водостоком</p>	<p>Устройства связи - радификация, телефонизация, пожарная сигнализация</p>	
<p>Кровля - рулонная плоская, из 4-х слоев антисептированного рубероида с защитным слоем из гравия</p>	<p>C2ED ОСНАЩЕНИЕ ЗДАНИЯ</p>	
<p>Утеплитель - плиты из ячеистого бетона $\gamma=400 \text{ кгс/см}^2$</p>	<p>Мойки, умывальники, душевые, поддоны, писсуары, унитазы, электрические печи, кинопроектор КПК-30 и 23КПК для демонстрации 70 и 30 мм кинофильмов</p>	
<p>Лестницы - сборные железобетонные с зобразным маршем серии I.050.I-2, вып. 1, 2, типоразмеров -3</p>	<p>J30B СКОРОСТНОЙ НАПОР ВЕТРА - $\frac{45 \text{ кгс/м}^2}{0,44 \text{ кПа}}$</p>	
<p>Полы - из линолеума, досчатые, керамические, бетонные по серии 2.244-I, вып. 4</p>	<p>R2CO СТЕПЕНЬ ОГНЕСТОЙКОСТИ - вторая</p>	
<p>Окна - деревянные с раздельным остеклением по серии I.236-6, вып. I, части 1, 2, типоразмеров -3; I.136.5-16, типоразмеров - I</p>	<p>N1BD РАСЧЕТНАЯ ТЕМПЕРАТУРА НАРУЖНОГО ВОЗДУХА - минус 20,30 (основное решение), -40°C</p>	
<p>Двери - деревянные внутренние по серии I.136-10, типоразмеров -8; наружные - по серии I.136.5-19, типоразмеров -3</p>	<p>J3NB ВЕС СНЕГОВОГО ПОКРОВА - $\frac{100 \text{ кгс/м}^2}{0,98 \text{ кПа}}$</p>	
<p>Наибольшая масса монтажного элемента - (плита покрытия) - 6,5 т</p>	<p>G2BE ИНЖЕНЕРНО-ГЕОЛОГИЧЕСКИЕ УСЛОВИЯ - обычные</p>	
	<p>G2DD КЛИМАТИЧЕСКИЕ РАЙОНЫ И ПОДРАЙОН СССР - II и III, IB</p>	

ШКОЛА НА 33 КЛАССА (I25I-I296 УЧАЩИХСЯ) (В КОНСТРУКЦИЯХ СЕРИИ I.090.I-I)			ТИПОВОЙ ПРОЕКТ 22I-I-443.85		Лист 3 Страница 6	
Наименование	Всего	Удельн. показат.	Вариант с хоз.бытовыми помеще- ниями в подвале		Удельн. показат.	
			Всего	Удельн. показат.		
V1IA	СТОИМОСТЬ					
V1IB	Общая сметная стоимость	тыс.руб.	956,54	-	983,49	-
	в том числе:					
V1IL	строительно-монтажных работ	"	699,69	-	728,58	-
V1IO	оборудования и мебели	"	256,85	-	256,91	-
V1IS	Стоимость строительно-монтажных работ	руб.	-	95,9	-	92,4
V1IR	То же, на 1м ² полезной площади	"	-	22,96	-	22,65
V1IV	То же, на 1м ³ строительного объема	"	-	738,6	-	759,4
V1IV	Стоимость общая на расчетный показатель	"	-			
V1JA	ТРУДОЕМКОСТЬ					
V1JF	Построечные трудовые затраты	чел.дн.	10351,44		10794,85	-
V1JS	То же, на 1м ² полезной площади	"	-	1,41	-	1,37
V1JR	То же, на 1м ³ строительного объема	"	-	0,34	-	0,34
V1JV	То же, на расчетный показатель	"	-	7,98	-	8,33
V1KA	РАСХОДЫ					
V1KB	Расход строительных материалов					
	Цемент	т	1330,72	-	1399	-
	Цемент, приведенный к марке М-400	"	1094,89	-	1152,7	-
	То же, на 1м ² полезной площади	"	-	0,15	-	0,15
	То же, на 1м ³ строительного объема	"	-	0,036	-	0,036
	Сталь	"	151,06	-	158,1	-
	Сталь, приведенная к классам А-1 и С38/23	"	218,54	-	228,5	-
	в том числе:					
	сталь прокатная, приведенная к С38/23	"	25,5	-	27,1	-
	Сталь, приведенная к классам А-1 и С38/23 на 1м ² полезной площади	"	-	0,030	-	0,029
	То же, на расчетный показатель	"	-	0,168	-	0,176
	Бетон и железобетон	м ³	3800	-	3893	-
	в том числе:					
	монолитный	"	185	-	189	-
	сборный тяжелый	"	2480	-	2540	-
	сборный легкий	"	1135	-	1164	-
	Бетон и железобетон на 1м ² полезной площади	"	-	0,52	-	0,50
	На расчетный показатель	"	-	2,93	-	3,0
	Лесоматериалы	"	171,6	-	172	-
	Лесоматериалы, приведенные к круглому лесу	"	455,0	-	456	-
	Кирпич	тыс.шт.	96,3	-	100,6	-

ШКОЛА НА 33 КЛАССА (1251-1296 УЧАЩИХСЯ) В КОНСТРУКЦИЯХ СЕРИИ I.090.I-I			ТИПОВОЙ ПРОЕКТ 221-I-443.85		Лист 4 Страница 7	
			Вариант с хоз.бытовыми помещениями в подвале			
Наименование		Всего	Удельный показатель	Всего	Удельный показатель	
В4КА ЭКСПЛУАТАЦИОННЫЕ ПОКАЗАТЕЛИ						
V4KH	Расход воды	м ³ /сут	94	-	96,8	-
	холодной	м ³ /ч	19,3	-	19,3	-
	горячей	"	6,6	-	6,6	-
V4KI	Канализационные стоки	"	114	-	117,2	-
V4KN	Тепла	ккал/ч	1457518	-	1457518	-
	в том числе:	кВт	1692,198	-	1692,198	-
	на отопление	"	502403	-	502403	-
			584,267	-	584,267	-
	на вентиляцию	"	625115	-	625115	-
			725,131	-	725,131	-
	на горячее водоснабжение	"	330000	-	330000	-
	Тепла на отопление 1м ² полезной площади	"	382,800	-	382,800	-
			-	68,86	-	68,86
			-	0,08	-	0,07
V4KK	Потребная электрическая мощность	кВт	413	-	438	-
ТЕХНИЧЕСКИЕ ХАРАКТЕРИСТИКИ						
G3NB	Объем строительный здания в том числе:	м ³	30474	-	32075	-
	подземной части	"	646	-	2247	-
	Объем строительный на 1м ² полезной площади	"	-	4,18	-	4,08
	То же, на 1м ² рабочей площади (K ₂)	"	-	4,60	-	4,84
V1NP	То же, на расчетный показатель	"	-	23,51	-	24,74
G3OC	Площадь: застройки	м ²	2970	-	2970	-
G3OB	общая	"	8001	-	8598	-
	полезная	"	7296	-	7865	-
	подземной части	"	181,9	-	741,5	-
V1OK	Полезная площадь на расчетный показатель	"	-	5,63	-	6,07
G3OQ	Рабочая	"	6622	-	6622	-
	То же, на расчетный показатель	"	-	5,11	-	5,11
	То же, на 1м ² полезной площади (K ₁)	"	-	0,9	-	0,84
ДОПОЛНИТЕЛЬНЫЕ ДАННЫЕ						
Расчетный показатель по школе - одно место. Сметная документация составлена в нормах и ценах 1984 года. В проекте разработан вариант перевода подвальных помещений на режим ПРУ.						
В7БА СОСТАВ ПРОЕКТНОЙ ДОКУМЕНТАЦИИ						
Альбом I - Архитектурно-строительные решения. Технология и механизация.						
Альбом II - Холодоснабжение. Отопление и вентиляция. Водопровод и канализация.						
Альбом III - Электроснабжение и силовое электрооборудование. Автоматизация устройств инженерного оборудования. Связь и сигнализация.						
Альбом IV - Изделия железобетонные заводского изготовления. Изделия монолитные железобетонных конструкций. Изделия металлические.						
Альбом V - Спецификации оборудования						
Альбом VI - Ведомости потребности в материалах (ч 1, ч 2)						
Альбом VII - С м е т ы (ч 1, ч 2)						
Альбом VIII - Проектная документация по переводу хозяйственно-бытовых помещений в подвале для использования под ПРУ.						
Примененные материалы: типовый проект 272-12-66.84 "Мебельный магазин торговой площадью 1000 кв.м." Альбом IV "Задание заводу на изготовление щитов автоматизации устройств инженерного оборудования". Распространяет Свердловский филиал ЦИТП.						
Объем проектных материалов, приведенных к формату А4 - 1933 форматки						
V7BA	АВТОР ПРОЕКТА	ЦИИИЭП торгово-бытовых зданий и туристских комплексов, 121019, Москва Г-19, проспект Калинина, 5				
V7BA	УТВЕРЖДЕНИЕ	Утвержден Госгражданстроем приказом № 239 от 24.08.84г. Введен в действие ЦИИИЭП торгово-бытовых зданий и туристских комплексов приказом № 87 от 24.09.85г.				
V7KA	ПОСТАВЩИК	Новосибирский филиал ЦИТП, 630051, Новосибирск, 51, проспект Дзержинского, 81/2				