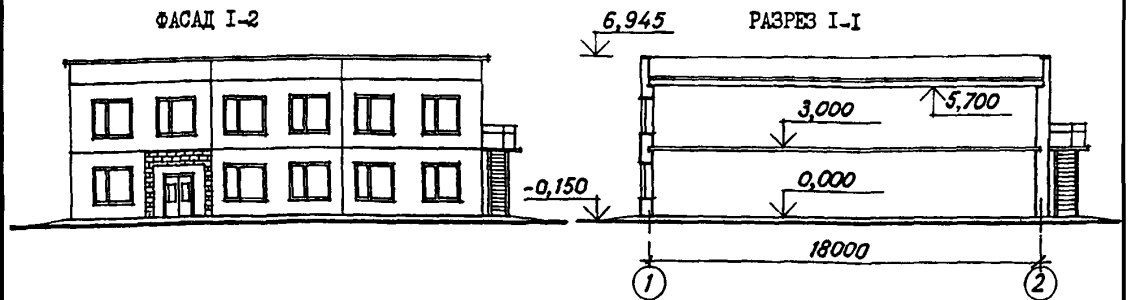
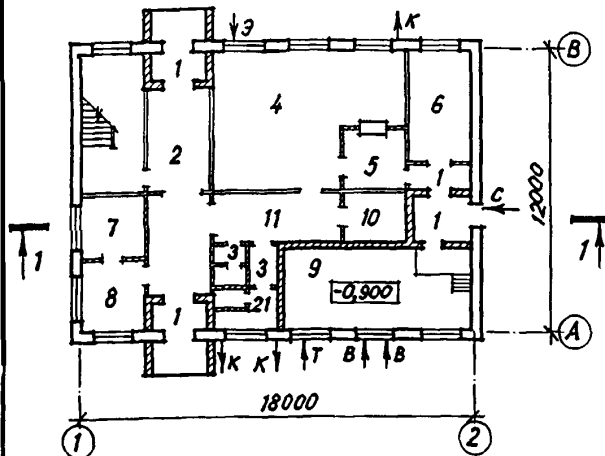


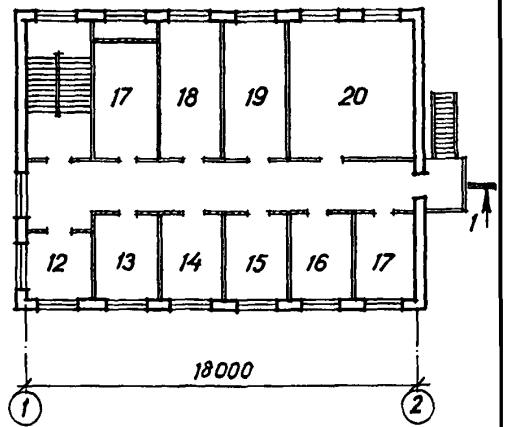
СССР	СТРОИТЕЛЬНЫЙ КАТАЛОГ Часть 2 ТИПОВЫЕ ПРОЕКТЫ ПРЕДПРИЯТИЙ, ЗДАНИЙ И СООРУЖЕНИЙ	ТИПОВОЙ ПРОЕКТ 4I6-I-2I9.88
	ЦИТП	АДМИНИСТРАТИВНЫЙ КОМПЛЕС БАЗЫ ПРОИЗВОДСТВЕННОЙ РЕМОНТНО-СТРОИТЕЛЬНОГО УПРАВЛЕНИЯ
ИЮЛЬ 1989		



ПЛАН НА ОТМ. 0,000



ПЛАН НА ОТМ. 3,000



ЭКСПЛИКАЦИЯ ПОМЕЩЕНИЙ

Но-мер	На и м е н о в а н и е	П л о щ а д ь, м ²	Но-мер	На и м е н о в а н и е	П л о щ а д ь, м ²
I	Тамбур	14,6	I3	Медицинская комната	11,3
2	Вестибюль	25,5	I4	Кабинет инженера-механика и инженера-энергетика	11,3
3	Уборные	10,0	I5	Кабинет начальника базы	11,3
4	Буфет на 24 посадочных места		I6	Комната связи	11,3
5	Моечная посуда	6,7	I7	Венткамера	28,0
6	Подсобные помещения		I8	Комната общественных организаций	18,0
7	Комната пожарной сигнализации	7,1	I9	Отдел технического контроля, отдел снабжения и сбыта	16,8
8	Пожарно-сторожевая охрана	9,2	20	Зал собраний	34,2
9	Центральный тепловой пункт	32,4	2I	Комната личной гигиены	11,0
IO	Гардероб	5,1			
II	Коридор	45,1			
I2	Кладовая МОП	9,2			

АДМИНИСТРАТИВНЫЙ КОРПУС
БАЗЫ ПРОИЗВОДСТВЕННОЙ РЕМОНТНО-СТРОИТЕЛЬНОГО УПРАВЛЕНИЯ

ТИПОВОЙ ПРОЕКТ
4I6-I-2I9.88

Лист 1
Страница 2

VI MA		ТЕХНИКО-ЭКОНОМИЧЕСКИЕ ДАННЫЕ И ПОКАЗАТЕЛИ							
		Наименование показателей	Код	Типовая проектная документация			Примечание		
				Всего	Удельные показатели				
					на 1 м ³ общей площади на 1 м ³ строительного объема	на расчетную единицу		на 1 млн. руб. СМ ²	
G3DB	производственная программа	Единица вместимости - чел.	EA05	1					
		Вместимость	ED06	8					
G3OC	Техническая характеристика	площадь, м ²	застройки	XП01	232,5				
G3OB			общая	XП02	422,4				
G3NB			в том числе	подземной части	XП03				
				встроенных (бытовых) помещений	XП09				
VI IA	объем строительных, м ³	в том числе	общий	XB01	1410,0	3,3			
			подземной части	XB02					
			встроенных (бытовых) помещений	XB03					
VI IB	Стоимость	Сметная стоимость, тыс руб (удельные показатели, руб)	общая	CC01	64,04		151,6		
VI IL			в том числе	строительно-монтажных работ	CC02	51,87	122,8 36,8	122,8	
VI IO				оборудования	CC03	12,17		28,8	
				общая с учетом условной привязки	CC10				
VI JF	Трудо-емкость	нормативная трудоемкость, чел -ч	TR08	8345	19,76 5,92	19,76	160883		
		трудозатраты построечные, чел -ч	TR06	7715	18,26 5,47	18,26	148737		
VI KB	Материалоемкость	Цемент, т (удельные показатели, кг)	всего	PC01	76,15	180,28 54,0	180,28	1468093	
			приведенный к М400	PC02	75,38	178,46 53,46	178,46	1453249	
			в том числе на индустриальные изделия	PC03					
		Сталь, т (удельные показатели, кг)	всего	PC01	7,62	18,04 5,40	18,04	146906	
			приведенная к классу А-1 и Ст3	PC02	9,91	23,46 7,03	23,46	191055	
			в том числе на индустриальные изделия	PC03					
		Бетон и железобетон, м ³	в том числе	всего	РБ01	302,3	0,72 0,21	0,72	5828
				монолитный	РБ02	4,9	0,01 0,003	0,01	94
				оборный тяжелый	РБ04	297,4	0,7 0,21	0,7	5734
				оборный легкий	РБ05				
		Лесоматериалы, м ³	в том числе	всего	РЛ01	37,6	0,09 0,03	0,09	725
				приведенные к круглому лесу	РЛ02	56,6	0,13 0,04	0,13	1091
				Кирпич, тыс шт	РК01	13,24	0,03 0,009	0,03	255
				Стекло строительное, м ²	РД01	412,4	0,98 0,29	0,98	7951
		G3DD	Режим работы и штаты	Количество смен в сутки	ШТ01	1			
Численность работающих - общая	ШТ02			8					

АДМИНИСТРАТИВНЫЙ КОРПУС
БАЗЫ ПРОИЗВОДСТВЕННОЙ РЕМОНТНО-СТРОИТЕЛЬНОГО УПРАВЛЕНИЯ

ТИПОВОЙ ПРОЕКТ
416-I-219.88

Лист 2
Страница 3

	Наименование показателей	Код	Типовая проектная документация				Примечание						
			Всего	Удельные показатели									
				на 1 м ² общей площади на 1 м ³ строительного объема	на расчетную единицу	на 1 млн. руб. СМР							
VIKB	Материалоемкость	Рулонные кровельные и гидроизоляционные материалы, м ²	РГО3	1191,0	2,8 0,8	2,8	22961						
		Трубы пластмассовые	м	РДО4	137,0	0,3 0,1	0,3	2641					
			т	РДО5	0,068	0,0002 0,00005	0,0002	1,3					
		Трубы стеклянные, м	РДО6										
VILH	Ресурсы на производственные и эксплуатационные нужды	Расход воды	холодной	расчетный	м ³ /сут	ЭВ13	1,61						
				л/с	ЭВ11								
			годовой, м ³	ЭВ14	1437,8	3,4 1,0	3,4						
			горячей	расчетный	м ³ /сут	ЭВ23	5,83						
		л/с		ЭВ21									
		годовой м ³	ЭВ24	496,6	1,2 0,4	1,2							
		VILN	Ресурсы на производственные и эксплуатационные нужды	Расход тепла	всего	расчетный,	кВт	ЭТ01	104,44				
						ккал/ч	ЭТ14	90000					
годовой, (удельные показатели, ГДж)	ГДж					ЭТ21	1374,5	3,3 1,0	3,3				
Гкал	ЭТ25					176,1							
на отопление	расчетный,				кВт	ЭТ02	41,1						
	ккал/ч				ЭТ15	354,0							
	годовой, (удельные показатели, ГДж)				ГДж	ЭТ22	417,23	1,0 0,3	1,0				
	Гкал				ЭТ26	99,34							
в том числе на вентиляцию	расчетный,			кВт	ЭТ03	52,9							
	ккал/ч			ЭТ16	45600								
	годовой, (удельные показатели, ГДж)			ГДж	ЭТ23	358,31	0,8 0,3	0,8					
	Гкал			ЭТ27	85,31								
на горячее водоснабжение	расчетный,			кВт	ЭТ04	10,44							
	ккал/ч			ЭТ17	9000								
	годовой, (удельные показатели, ГДж)			ГДж	ЭТ24	19,66	0,047 0,014	0,047					
	Гкал			ЭТ28	4,68								
VILI	—	Канализационные стоки, расчетный, м ³ /сут.	ЭК01	7,44									
VIU	Расход газа	расчетный, м ³ /ч	ЭГО1										
		годовой, м ³	ЭГО2										
VILL	—	Расход электроэнергии, годовой, МВт ч (удельные показатели, кВт·ч)	ПС08	32,06	75,9 22,7	75,9							
VILK	—	Потребная электрическая мощность, кВт	ЭМ01	23,65									
VIGB	—	Продолжительность строительства, мес.	ПС01	6									

АДМИНИСТРАТИВНЫЙ КОРПУС БАЗЫ ПРОИЗВОДСТВЕННОЙ РЕМОНТНО-СТРОИТЕЛЬНОГО УПРАВЛЕНИЯ		ТИПОВОЙ ПРОЕКТ 4I6-I-2I9.88	Лист 2 Страница 4
D2BA	СТРОИТЕЛЬНЫЕ КОНСТРУКЦИИ И ИЗДЕЛИЯ Фундаменты - бетонные блоки по ГОСТ 13579-78, типоразмеров - 7; плиты ленточных фундаментов по ГОСТ 13580-80, типоразмеров - 4 Плиты покрытия и перекрытия - сборные железобетонные по серии I.090.I-I в.5-I, типоразмеров - 4 Стены - панели по серии I.090.I-I в.2-I 2-6, типоразмеров - 4 Перегородки - сборные железобетонные по серии I.090.I-I в.4-4, типоразмеров - 5; кирпичные; асбестоцементные экструзионные по серии I.430.8-3/86 Перемычки - сборные железобетонные по ГОСТ 948-84, типоразмеров - I; по серии I.038.I-I в.I типоразмеров - 4 Лестницы - сборные железобетонные по серии I.050.I-2 в.I,2, типоразмеров - 2 Крыша - 4 слоя рубероида на битумной мастике. Утеплитель - пенобетон $\rho = 400 \text{ кгс/м}^3$ Полы - мозаичные, цементно-песчаные, из линолеума, из керамической плитки, по серии 2.244-I в.4 Окна - деревянные по серии I.236-5-I2, вып.I, типоразмеров - 2 Двери - деревянные по ГОСТ 24698-8I, типоразмеров - 4; по серии I.I36-I0, типоразмеров - 4 Наибольшая масса монтажного элемента (плиты перекрытия) - 5,3 т	Н5UA ОТДЕЛКА НАРУЖНАЯ Панели офактуриваются в заводских условиях ВНУТРЕННЯЯ Окраска: водоземulsionная, масляная, облицовка глазурованной плиткой С38A ИНЖЕНЕРНОЕ ОБОРУДОВАНИЕ Водопровод - хозяйственно-питьевой от городской сети. Напор на вводе I0,0м Канализация - бытовая в городскую сеть Отопление - водяное от городской сети Теплоноситель - вода с параметрами I50-70°С Вентиляция - приточно-вытяжная с механическим побуждением и естественная Горячее водоснабжение - от водоводного подогревателя, расположенного в тепловом пункте Электроснабжение - от распределительного щита 04/023 кВ трансформаторной подстанции Электроосвещение - лампами накаливания и люминесцентные Устройства связи - телефонизация, радиосвязь от городских сетей, электрочасовая, пожарная сигнализация, учредительно-производственная телефонная связь	
J30B	НОРМАТИВНОЕ ЗНАЧЕНИЕ ВЕТРОВОГО ДАВЛЕНИЯ 0,44 кПа 45 кгс/м ²	J3NB	НОРМАТИВНОЕ ЗНАЧЕНИЕ ВЕСА СНЕГОВОГО ПОКРОВА 0,99 кПа I00кгс/м ²
R2CO	СТЕПЕНЬ ОГНЕСТОЙКОСТИ вторая	G2DD	КЛИМАТИЧЕСКИЕ РАЙОНЫ И ПОДРАЙОН СССР - II, III и IV
M1BD	РАСЧЕТНАЯ ТЕМПЕРАТУРА НАРУЖНОГО ВОЗДУХА минус 20, 30 (основное решение), 40°С ДОПОЛНИТЕЛЬНЫЕ ДАННЫЕ Типовой проект разработан взамен 409-I5-40 Сметная документация составлена в нормах и ценах I984 г За расчетный показатель принят I м ² общей площади. Всего расчетных единиц - 422,4 Административный корпус входит в состав базы производственной ремонтно-строительного управления СОСТАВ ПРОЕКТНОЙ ДОКУМЕНТАЦИИ Альбом I ПЗ Пояснительная записка AP Архитектурные решения КЖ Конструкции железобетонные КМ Конструкции металлические ВК Внутренний водопровод и канализация ТС Тепловой пункт ОВ Отопление и вентиляция ЭМ Электрооборудование СС Связь и сигнализация АОВ Автоматизация санитарно-технических систем Альбом 2 КЖИ Строительные изделия Альбом 3 СО Спецификации оборудования Альбом 4 ВМ Ведомости потребности в материалах Альбом 5 С Сметы		
B7BA	АВТОР ПРОЕКТА Объем проектных материалов, приведенных к формату А4 581 - форматка Институт "Гипрокомунстрой", I07066, г.Москва, Н.Красносельская, 28		
B7NA	УТВЕРЖДЕНИЕ Утвержден Минжилгражданстроем РСФСР, приказ от 30.03.88 № I06 Введен в действие Минжилкомхозом РСФСР от I9.I0.88 № 284 Срок действия I994 г		
B7KA	ПОСТАВЩИК Минский филиал ЦИТП, 220600, Минск, ул.Карла Маркса, 32		Инв.№ 23662 Катал.№ 063570