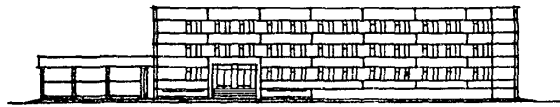
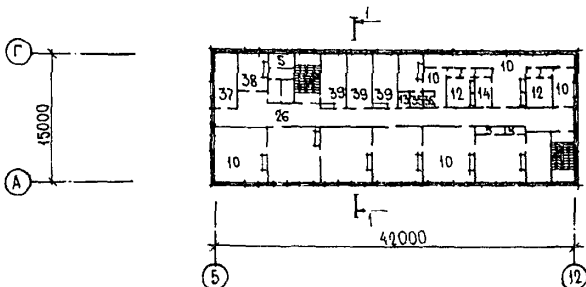
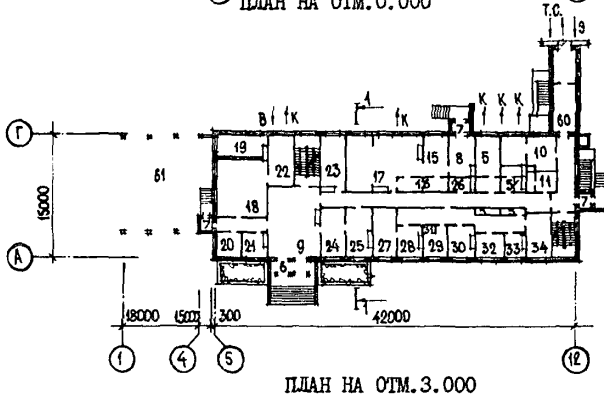
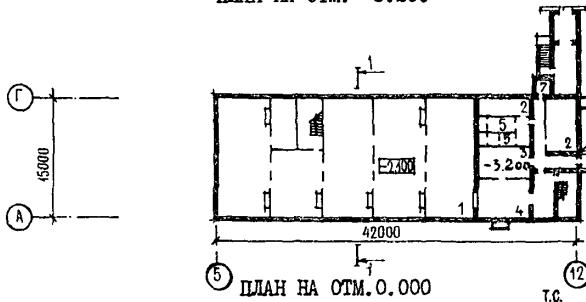


<p><b>СССР</b></p>	<p>СТРОИТЕЛЬНЫЙ КАТАЛОГ          ЧАСТЬ 2          ТИПОВЫЕ ПРОЕКТЫ ПРЕДПРИЯТИЙ, ЗДАНИЙ И СООРУЖЕНИЙ</p>	<p>ТИПОВОЙ ПРОЕКТ          416-I-153,84          УДК 725.4.057</p>
<p><b>ЦИТП</b></p>	<p>БЫТОВОЙ КОРПУС АТП НА 300 ГРУЗОВЫХ АВТОМОБИЛЕЙ          С ЧАСТИЧНО ЗАКРЫТОЙ СТОЯНКОЙ</p>	<p><b>ОФФА</b></p>
<p>АПРЕЛЬ  <b>1985</b></p>		<p>На 2-х листах          На 4-х страницах          Страница I</p>

Ф А С А Д I - I2



ПЛАН НА ОТМ. - 3.200

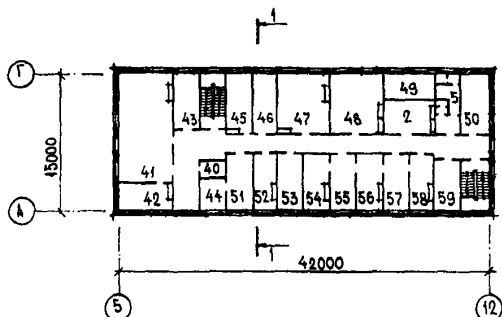


БЫТОВОЙ КОРПУС АТП НА 300 ГРУЗОВЫХ АВТОМОБИЛЕЙ  
С ЧАСТИЧНО ЗАКРЫТОЙ СТОЯНКОЙ

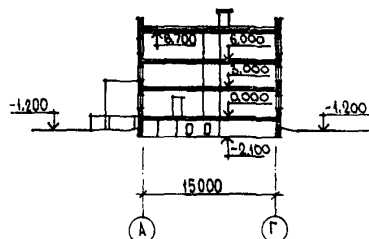
ТИПОВОЙ ПРОЕКТ  
416-Г-153.84

Лист I  
Страница 2

ПЛАН НА ОТМ. 6.000



РАЗРЕЗ I-I



## ЭКСПЛИКАЦИЯ ПОМЕЩЕНИЙ

Но- мер	Наименование	Площадь м2	Но- мер	Наименование	Площадь м2
1	Техподполье	404,5	30	Комната дежурного персонала	10,8
2	Венткамера	36,6	31	Регистратура	2,0
3	Кабинет по технике безопасности	23,8	32	Кабинет зубного врача	10,9
4	Кабинет по безопасности движения	25,8	33	Кладовая	8,2
5	Санузлы	78,5	34	Перевязочная гнойная	18,6
6	Тамбур входа	8,2	35	Кладовая чистой одежды	3,4
7	Тамбуры	8,9	36	Кладовая грязной одежды	2,5
8	Загрузочная	12,7	37	Отдел эксплуатации	17,3
9	Вестибиль	51,6	38	Отдел управления	12,4
10	Мужской гардероб	363,6	39	Кабинет начальника колонны	53,9
11	Женский гардероб	5,8	40	Кладовая инвентаря	5,1
12	Душевые мужские	39,5	41	Зал собраний	69,0
13	Комната дежурного персонала	3,4	42	Партком	16,2
14	Гардероб уличной и домашней одежды	6,3	43	Узел связи	15,6
15	Подсобное помещение буфета	12,7	44	Касса	10,9
16	Моечная	9,9	45	Кабинет полит. просвещения	22,0
17	Буфет	52,1	46	Комната ВЛКСМ	14,0
18	Шоферская	41,9	47	Профком	36,0
19	Диспетчерская	14,6	48	Техническая библиотека	37,8
20	Комната механика КПШ	8,3	49	Архив	11,7
21	Помещение охраны	8,2	50	Отдел технического контроля	18,5
22	Подсобное помещение диспетчерской и таксировочная	16,7	51	Бухгалтерия	18,3
23	Электрощитовая	15,9	52	Производственно-технический отдел	18,3
24	Отдел кадров	18,6	53	Плановый отдел и ОТЗ	18,3
25	Спецчасть	18,6	54	Кабинет директора	18,3
26	Хозяйственное помещение	8,7	55	Приемная	18,3
27	Перевязочная чистая	35,3	56	Кабинет главного инженера	18,3
28	Кабинет врача	13,8	57	Кабинет главного механика	18,3
29	Комната временного пребывания больных	10,4	58	Отдел снабжения и АХО	18,3
			59	Кабинет зам. директора	15,5
			60	Галерея	36,2
			61	Навес КПШ	234,0

БЫТОВОЙ КОРПУС АТП НА 300 ГРУЗОВЫХ АВТОМОБИЛЕЙ С ЧАСТИЧНО ЗАКРЫТОЙ СТОЯНКОЙ		ТИПОВОЙ ПРОЕКТ 416-I-153.84	Лист 2 Страница 3
D2BA	СТРОИТЕЛЬНЫЕ ИЗДЕЛИЯ И КОНСТРУКЦИИ	H5UA	ОТДЕЛКА
	Фундаменты - монолитные железобетонные М150 и сборные железобетонные по серии I.II2-5 вып.2. Типоразмеров - 9		НАРУЖНАЯ
	Блоки бетонные для стен подвала по ГОСТ 13579-78. Типоразмеров - 8		Стеновые панели облицовываются керамической плиткой на отбойной площадке
	Колонны - сборные железобетонные по серии I.423-3, вып. I. Типоразмеров - I		ВНУТРЕННЯЯ
	Перекрытия - сборные железобетонные панели по шифру 182-82, вып. 4-1. Типоразмеров - 13		Штукатурка; клеевая, водоземлюющая, масляная окраска; облицовка стеклянной плиткой
	Покрытие - сборные железобетонные плиты по шифру 182-82, вып. 4-1, типоразмеров - 9; по ГОСТ 22701.1-77, типоразмеров - 2; по серии I.465-7, вып. 3, типоразмеров - I	C3CA	ИНЖЕНЕРНОЕ ОБОРУДОВАНИЕ
	Балки - сборные железобетонные по серии I.462.1-1/81, вып. I. Типоразмеров - I		Водопровод - объединенный: хозяйственно-производственно-противопожарный от внешней сети, напор на вводе H=28,0 м
	Стены - наружные сборные железобетонные панели по шифру 182-82, вып. 1-1, 1-3, типоразмеров - 25; внутренние сборные железобетонные панели по шифру 182-82, вып. 2-1, 3-1, типоразмеров - 29		Канализация - бытовая во внешнюю сеть, ливневоды - во внешнюю сеть
	Перегородки - кирпичные, гипсолитовые		Отопление - водяное центральное, от внешней сети Температура теплоносителя 105-70°C
	Лестницы - сборные железобетонные по шифру 182-82, вып. 5-1. Типоразмеров - 2		Вентиляция - приточно-вытяжная с механическим побуждением и естественная
	Отражения - металлические по шифру 182-82, вып. 7-1. Типоразмеров - 2, I.459-2, вып. 2. Типоразмеров - 3		Горячее водоснабжение - от внешней сети, напор на вводе H=23,0 м
	Крыша - плоская, рулонная, из 4-х слоев рубероида марки РМ-350 с плитным ячеистым утеплителем $\lambda = 500$ кг/м <sup>3</sup>		Электрооснащение - от внешней сети напряжением 380/220В
	Полы - мозаичные, цементные, из керамической плитки, из линолеума		Устройства связи - радификация, телефонизация, электроадаптация, телетайп
	Окна - деревянные по ГОСТ 11214-78, ГОСТ 24699-81. Типоразмеров - 2	C2ED	ОСНАЩЕНИЕ ЗДАНИЯ
	Двери - деревянные по ГОСТ 6629-74, по серии I.136.5-19. Типоразмеров - 15		Оборудование буфета: плита электрическая, мармит, шкаф холодильный, прилавок-витрина, столы производственные и обеденные, тележки
	Наибольшая масса монтажного элемента (внутренняя стеновая панель) - 6,71 т		
J30B	СКОРОСТНОЙ НАПОР ВЕТРА - $\frac{27 \text{ кгс/м}^2}{0,26 \text{ кПа}}$	J31B	ВЕС СНЕГОВОГО ПОКРОВА - $\frac{100 \text{ кгс/м}^2}{0,98 \text{ кПа}}$
R2CO	СТЕПЕНЬ ОГНЕСТОЙКОСТИ - вторая		
H1BD	РАСЧЕТНАЯ ТЕМПЕРАТУРА НАРУЖНОГО ВОЗДУХА - минус 20,30,40°C	G2EE	ИНЖЕНЕРНО-ГЕОЛОГИЧЕСКИЕ УСЛОВИЯ - обычные
G2DD	КЛИМАТИЧЕСКИЕ РАЙОНЫ СССР - I, II, III		

БЫТОВОЙ КОРПУС АТП НА 300 ГРУЗОВЫХ АВТОМОБИЛЕЙ С ЧАСТИЧНО ЗАКРЫТОЙ СТОЯНКОЙ			ТИПОВОЙ ПРОЕКТ 416-I-153.84		Лист 2 Страница 4	
Наименование	Всего	Удельн. показа- тель	Наименование	Всего	Удельн. показа- тель	
V1IA	СТОИМОСТЬ		V4KA	ЭКСПЛУАТАЦИОННЫЕ ПОКАЗАТЕЛИ		
V1IB	Общая сметная стои- мость	тыс. 265,21 - руб.		Расход		
V1IL	в том числе: строительно-монтаж- ных работ	"- 229,98 -	V4KH	воды холодной	м3/сут	33,10 -
V1IO	оборудования и мебели	"- 35,23 -		горячей	"-	12,84 -
V1IS	Стоимость строитель- но-монтажных работ 1м2 общей площади	руб. - 110,30	V4KI	канализационные стоки	"-	28,82 -
V1IR	То же, 1м3 строитель- ного объема	"- - 28,82	V4KN	тепла	ккал/ч кВт	629560 - 732,06
V1IV	Стоимость общая на расчетный показатель	"- - 884,03		в том числе:		
V1JA	ТРУДОЕМКОСТЬ			на отопление	то же	181820 -
V1JF	Построечные трудо- вые затраты	чел.-дн. 2408 -		на вентиляцию	"-	211,4 -
V1JS	То же, на 1м2 общей площади	"- - 1,15		на горячее водо- снабжение	"-	154940 - 180,16
V1JR	То же, на 1м3 строи- тельного объема	"- - 0,3		Тепла на отопление 1м2 общей площади	"-	292800 - 340,5
V1JV	То же, на расчетный показатель	"- - 8,03				87 - 0,101
V1KA	РАСХОДЫ		V4KK	Потребная электри- ческая мощность	кВт	80,3 -
V1KB	Расход строительных материалов			ТЕХНИЧЕСКИЕ ХАРАКТЕРИСТИКИ		
	Цемент	т 444,7 -	G3NB	Объем строительный здания	м3	7980,0 -
	Цемент, приведенный к марке М400	"- 451,3(20,7)-		в том числе:		
	То же, на 1 м2 общей площади	"- - 0,22		подземной части	"-	1656,0 -
	То же, на 1м3 строи- тельного объема	"- - 0,06	V1NP	Объем строительный на расчетный показатель	"-	- 26,6
	Сталь	"- 51,29(2,3)-	G3OC	Площадь застройки	м2	1047,0 -
	Сталь, приведенная к классам А-I и С38/23	"- 60,38 -	G3OB	Общая площадь	"-	2085,0 -
	То же, на 1 м2 общей площади	"- - 0,03	V1OK	Общая площадь на расчетный показатель	"-	- 6,95
	То же, на расчетный показатель	"- - 0,20		В окл В скобках указана потребность строительных материалов без учета расходов на изготовле- ние сборных изделий, конструкций		
	Бетон и железобетон	м3 1515,2 -				
	в том числе:					
	монолитный	"- 388,0 -				
	сборный тяжелый	"- 790,5 -				
	сборный легкий	"- 336,7 -				
	Бетон и железобетон на 1 м2 общей площади	"- - 0,73				
	Лесоматериалы	"- 34,0				
	Лесоматериалы, приве- денные к круглому лесу	"- 80,0(8,4)-				
	Кирпич	тыс. шт. 26,85 -				
ДОПОЛНИТЕЛЬНЫЕ ДАННЫЕ						
Проект разработан взамен ТП 416-I-93. Сметная документация составлена в нормах и ценах 1984г. Показатели приведены для условия строительства при температуре наружного воздуха минус 30°С. Расчетный показатель - 1 автомобиль. (Расчетных единиц - 300)						
СОСТАВ ПРОЕКТНОЙ ДОКУМЕНТАЦИИ						
B7BA	Альбом I - Архитектурно-строительные чертежи		Альбом IV - Спецификации оборудования			
	Альбом II - Сантехнические и электротехниче- ские чертежи		Альбом V - Ведомости потребности в материалах			
	Альбом III - Задание заводу-изготовителю на электрооборудование и автоматику		Альбом VI - Сметная документация			
			Альбом VII - Проектная документация по пере- воду помещений подвала под ПРУ			
Объем проектных материалов, приведенных к формату А4 - 830 форматок.						
B7BA	АВТОР ПРОЕКТА	Р.Ф.Гипроавтотранс, 344007, Ростов-на-Дону, Московская, 73				
B7BA	УТВЕРЖДЕНИЕ	Утвержден Министерством автомобильного транспорта РСФСР, протокол № 21 от 21 апреля 1984 г. Срок действия - 1989 год.				
B7KA	ПОСТАВЩИК	Минский филиал ЦИТП, 220600, Минск, ул. Карла Маркса, 32				
Катал. л. № 051101						