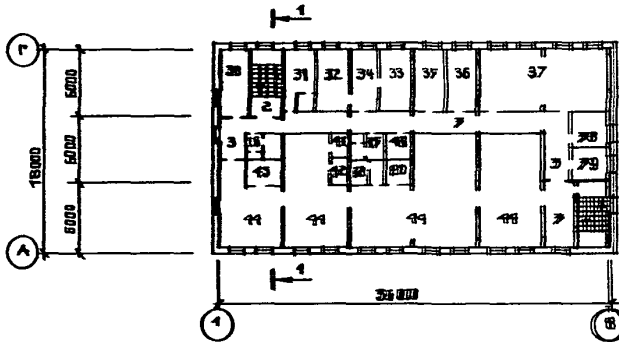


<p><b>СССР</b></p>	<p>СТРОИТЕЛЬНЫЙ КАТАЛОГ                  ЧАСТЬ                  ТИПОВЫЕ ПРОЕКТЫ ПРЕДПРИЯТИЙ, ЗДАНИЙ И СООРУЖЕНИЙ</p>	<p>ТИПОВОЙ ПРОЕКТ                  416 - I - 150,84                  УДК 725.4.057</p>
<p><b>ЦИТП</b></p>	<p>БЫТОВОЙ КОМПЛЕКС ОТКРЫТОЙ СТОРОНЫ С ОЗДАНИЕМ                  И СООРУЖЕНИЯМИ ДЛЯ ТЕХНИЧЕСКОГО ОБСЛУЖИВАНИЯ И                  ТЕКУЩЕГО РЕМОНТА НА 200 ГРУЗОВЫХ АВТОМОБИЛЕЙ                  ( В КРУПНОПАНЕЛЬНЫХ БЕСКАРКАСНЫХ КОНСТРУКЦИЯХ )</p>	<p><b>ОЕВС</b></p> <p>На 2-х листах                  На 4-х страницах                  Страница I</p>
<p>МАРТ                  1985</p>		

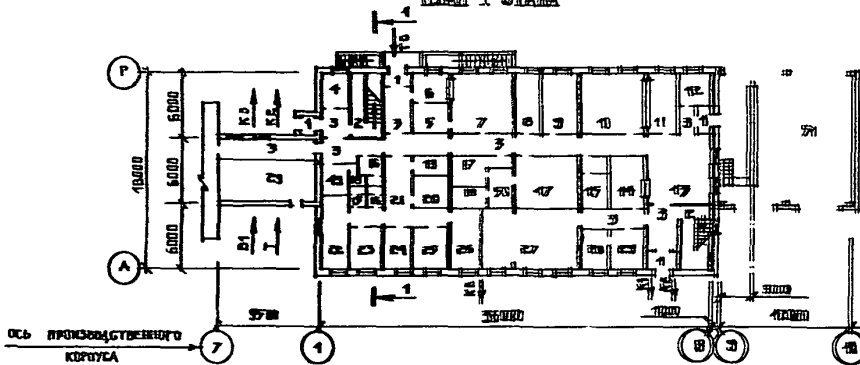
ФАСАД I-II



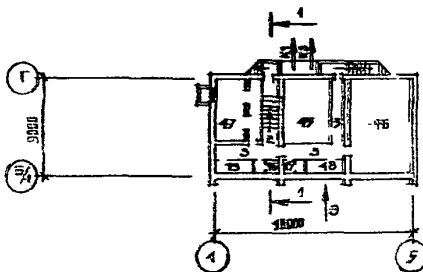
ПЛАН 2 ЭТАЖА



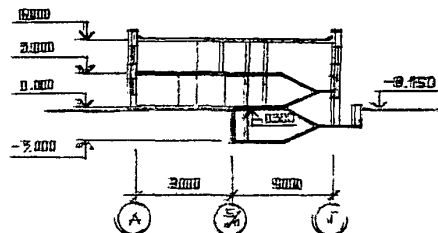
ПЛАН I ЭТАЖА



ПЛАН ПОДВАЛА НА ОУМ. -3.000



РАЗРЕЗ I-I



БЫТОВОЙ КОРПУС ОТКРЫТОЙ СТОЯНКИ СО ЗДАНИЯМИ И СООРУЖЕНИЯМИ  
 ДЛЯ ТЕХНИЧЕСКОГО ОБСЛУЖИВАНИЯ И ТЕКУЩЕГО РЕМОНТА НА 200  
 ГРУЗОВЫХ АВТОМОБИЛЕЙ В КРУПНОПАНЕЛЬНЫХ БЕСКАРКАСНЫХ  
 КОНСТРУКЦИЯХ

ТИПОВОЙ ПРОЕКТ  
 4I6-I-150,84

Лист I  
 Страница 2

ЭКСПЛИКАЦИЯ ПОМЕЩЕНИЙ

Наименование		Площадь м <sup>2</sup>	Наименование		Площадь м <sup>2</sup>
1	Тамбур	15,5	27	Учебный класс	47,8
2	Лестничная клетка (2)	41,1	28	Отдел кадров	20,2
3	Коридор	223,0	29	Центральный тепловой пункт	33,5
4	Кабинет начальника мастерских	9,1	30	Узел связи	16,0
5	Моечная	9,0	31	Бухгалтерия с кассой	15,6
6	Подсобное помещение буфета	9,7	32	Кабинет главного инженера	15,9
7	Буфет на 16 посадочных мест	32,2	33	Кабинет директора	17,5
8	Кабинет начальника эксплуатации	12,8	34	Приемная	14,2
9	Кабинет по безопасности движения	19,0	35	Плановый отдел	17,5
10	Водительская	32,0	36	Комната профсоюзной организации	14,2
11	Диспетчерская	15,7	37	Зал собраний на 70 мест	64,9
12	Комната дежурного механика	9,0	38	Комната партийной организации	9,9
13	Вестибиль	34,9	39	Комната комсомольской организации	9,9
14	Гардероб на 120 крючков	15,0	40	Хозяйственная кладовая (2)	10,3
15	Мужская уборная (4)	26,2	41	Кладовая грязной одежды	3,9
16	Женская уборная (4)	17,6	42	Кладовая чистой одежды	3,9
17	Мужской гардероб (2)	36,8	43	Умывальная	5,5
18	Душевая (3)	11,6	44	Гардероб водителей с местом для глажения одежды	254,3
19	Кладовая (2)	9,9	45	Кабинет по технике безопасности	24,0
20	Комната дежурного персонала	10,2	46	Венткамера	49,6
21	Ожидальная-регистратура	27,3	47	Кладовая имущества ГО	21,4
22	Перевязочная-гнойная	17,6	48	Электрощитовая	4,4
23	Кабинет врача	11,8	49	Женский гардероб	6,5
24	Комната временного пребывания больных	9,0	50	Преддушевая	12,5
25	Кабинет зубного врача	12,9	51	Контрольно-технический пункт	146,3
26	Перевязочная чистая	17,7			

БЫТОВОЙ КОРПУС ОТКРЫТОЙ СТОЯНКИ СО ЗДАНИЯМИ И СООРУЖЕНИЯМИ ДЛЯ ТЕХНИЧЕСКОГО ОБСЛУЖИВАНИЯ И ТЕКУЩЕГО РЕМОНТА НА 200 ГРУЗОВЫХ АВТОМОБИЛЕЙ В КРУПНОПАНЕЛЬНЫХ БЕСКАРКАСНЫХ КОНСТРУКЦИЯХ		ТИПОВОЙ ПРОЕКТ 4I6-I-150.84	Лист 2 Страница 3	
D2BA	<p>СТРОИТЕЛЬНЫЕ КОНСТРУКЦИИ И ИЗДЕЛИЯ</p> <p>Бытовой корпус</p> <p>Фундаменты - сборные бетонные блоки по ГОСТ 13579-78. Типоразмеров - 12 сборные железобетонные плиты по серии I.112-5 вып.2,4. Типоразмеров - 7 монолитные бетонные</p> <p>Перекрытия - сборные железобетонные плиты по шифру 182-82 вып.4-1. Типоразмеров - 14</p> <p>Стены наружные - керамзитобетонные панели <math>\gamma=900</math> кг/м<sup>3</sup> по шифру 182-82 вып.1-3, вып.1-1. Типоразмеров - 26</p> <p>Кирпичные для центрального теплового пункта</p> <p>Стены внутренние - сборные железобетонные панели по шифру 182-82 вып.3-1. Типоразмеров - 19</p> <p>Перегородки - сборные гипсоперлитовые по серии I.231-5 вып.0 Типоразмеров - 11 кирпичные</p> <p>Покрытие - сборные железобетонные плиты по серии I.141-1 Типоразмеров - 2 по шифру 182-82 вып.4-1. Типоразмеров - 11</p> <p>Кровля - плоская, рулонный ковер из 4-х слоев рубероида на битумной мастике с защитным слоем из гравия, утеплитель - ячеистый бетон <math>\gamma=400</math> кг/м<sup>3</sup></p> <p>Лестницы - сборные железобетонные по шифру 182-82 вып.5-1</p> <p>Ограждения - металлические по шифру 182-82 вып.7-1</p> <p>Полы - бетонные, мозаичные, керамическая плитка, линолеум</p> <p>Окна - деревянные по серии I.136.5-16 ч.1. Типоразмеров - 2 по серии I.136.5-17. Типоразмеров - 2</p> <p>Двери - деревянные по серии I.136-10. Типоразмеров - 14 I.136.5-19. Типоразмеров - 3</p> <p>Контрольно-технический пункт</p> <p>Фундаменты - монолитные железобетонные по серии I.412-1/77 вып.1,2,3</p> <p>Фундаментные балки - сборные железобетонные по серии I.415-1 вып.1. Типоразмеров - 1</p> <p>Колонны - сборные железобетонные по серии I.423-3 вып.1. Типоразмеров - 3</p> <p>Балки - сборные железобетонные по серии I.462-1 вып.1. Типоразмеров - 1</p> <p>Стены - панели по серии I.432-15 вып.1. Типоразмеров - 3</p> <p>Покрытие - плиты железобетонные по ГОСТ 22701.1-77 Типоразмеров - 1</p> <p>Кровля - плоская, рулонный ковер из 4-х слоев рубероида на битумной мастике с защитным слоем из гравия</p> <p>Ворота - металлические по шифру 9I96 разработка "Типроавтотранса"</p> <p>Наибольшая масса монтажного элемента - (панель стеновая) - 6,71 т</p>	<p>H5UA</p> <p>ОТДЕЛКА</p> <p>НАРУЖНАЯ</p> <p>Заводская отделка панелей наружных стен - рельефная поверхность цементно-песчаного раствора, получаемая укладкой на дно формы рельефных матриц с последующей окраской цементными перхлорвиниловыми красками</p> <p>ВНУТРЕННЯЯ</p> <p>Штукатурка, затирка, окраска, облицовка стеклянной плиткой</p>		
		C3GA	ИНЖЕНЕРНОЕ ОБОРУДОВАНИЕ	
			<p>Водопровод - объединенный: хозяйственно-питьевой, производственный и противопожарный. Напор на вводе 15м, при пожаре 30м</p> <p>Канализация - раздельная: хозяйственно-бытовая, производственная. Водосток - внутренний в наружную сеть (вариант выпуска на рельеф)</p> <p>Отопление - водяное с параметрами теплоносителя 95-70°C</p> <p>Вентиляция - приточно-вытяжная с механическим побуждением и естественная</p> <p>Горячее водоснабжение - от центрального теплового пункта</p> <p>Электроснабжение - от низковольтных сетей напряжением 380/220В</p> <p>Электроосвещение - лампами накаливания и люминесцентное</p> <p>Устройства связи - телефонная связь, пожарная сигнализация, радиотрансляционная связь, электрокабификация</p>	
		C3ED	ОСНАЩЕНИЕ ЗДАНИЯ	
			<p>Технологическое оборудование буфета на 16 мест и здравпункта</p>	
J30B	<p>СКОРОСТНОЙ НАПОР ВЕТРА - <math>45 \text{ кгс/м}^2</math> 0,44 кПа</p>	J3NB	<p>ВЕС СНЕГОВОГО ПОКРОВА - <math>100 \text{ кгс/м}^2</math> 0,98 кПа</p>	
B2CO	СТЕПЕНЬ ОГНЕСТОЙКОСТИ - вторая	G2DD	КЛИМАТИЧЕСКИЕ РАЙОНЫ И ПОДРАЙСН	
N1BD	<p>РАСЧЕТНАЯ ТЕМПЕРАТУРА НАРУЖНОГО ВОЗДУХА</p> <p>минус 20, 30 (основное решение), 40°C</p>	СССР - II, III, IV		
		G2EE	ИНЖЕНЕРНО-ГЕОЛОГИЧЕСКИЕ УСЛОВИЯ - обычные	

БЫТОВОЙ КОРПУС ОТКРЫТОЙ СТОЯНКИ СО ЗДАНИЯМИ И СООРУЖЕНИЯМИ ДЛЯ ТЕХНИЧЕСКОГО ОБСЛУЖИВАНИЯ И ТЕКУЩЕГО РЕМОНТА НА 200 ГРУЗОВЫХ АВТОМОБИЛЕЙ В КРУПНОПАНЕЛЬНЫХ БЕСКАРКАСНЫХ КОНСТРУКЦИЯХ				ТИПОВОЙ ПРОЕКТ 4Т6-1-150.84		Лист 2 Страница	
Наименование	Всего	Удельн. показа- тель	Наименование	Всего	Удельн. показа- тель		
V11A СТОИМОСТЬ			V4KA ЭКСПЛУАТАЦИОННЫЕ РАСХОДЫ				
V11B Общая сметная стоим- мость в том числе:	тыс. руб.	186,60 -	V4KH Расход				
V11L строительного-монтаж- ных работ	то же	156,36 -	воды холодной	м <sup>3</sup> /ч	1,21	-	
V11O оборудования и мебели"		30,24 -	горячей	м <sup>3</sup> /сут	17,85	-	
V11S Стоимость строительного- монтажных работ I м <sup>2</sup> общей площади	руб.	-	V4KI Канализационные стоки	л/с	3	-	
V11R То же, Iм <sup>3</sup> строитель- ного объема	"	-	V4KN тепла	"	5,3	-	
V11V Стоимость общая на расчетный показатель	"	-		кВт	40,08	-	
V11A ТРУДОЕМКОСТЬ		933,0	в том числе:	ккал/ч	360415	-	
V11F Построечные трудовые затраты	чел.- дн.	2580 -	на отопление	то же	99,32	-	
V11S То же, на I м <sup>2</sup> об- щей площади	то же	-	на вентиляцию	"	129,82	-	
V11R То же, на Iм <sup>3</sup> строи- тельного объема	"	-	на горячее водоснаб- жение	"	188,34	-	
V11V То же, на расчетный показатель	"	-			162360	-	
V1KA РАСХОДЫ		12,9	Тепла на отопление I м <sup>2</sup> общей площади	"	-	0,063	
V1KB Расход строительных материалов						54,41	
Цемент	т	292 -	V4KK Потребная электри- ческая мощность	кВт	42,7	-	
Цемент, приведенный к М400	"	283,00(88,93)	ТЕХНИЧЕСКИЕ ХАРАКТЕРИСТИКИ				
То же, на Iм <sup>2</sup> общей площади	"	-	G3NB Объем строительный здания	м <sup>3</sup>	5801	-	
То же, на I м <sup>3</sup> стро- ительного объема	"	-	в том числе:				
Сталь	"	20,8(0,76)	подземной части	"	561,3	-	
Сталь, приведенная к классам А-I и С38/23	"	32,3 -	V1NN Объем строительный на I м <sup>2</sup> общей площади	"	-	3,7	
в том числе:			То же, на Iм <sup>2</sup> рабо- чей площади (K <sub>2</sub> )	"	-	4,5	
сталь прокатная, при- веденная к С38/23	"	1,54 -	V1NP То же, на расчетный показатель	"	-	29,01	
Сталь, приведенная к классам А-I и С38/23 на I м <sup>2</sup> общей площади"	"	-	G3OC застройки	м <sup>2</sup>	895	-	
То же, на расчетный показатель	"	-	G3OB общая	"	1583,0	-	
Бетон и железобетон	м <sup>3</sup>	1082,64 -	в том числе:				
в том числе:			подземной части	"	141,1	-	
монолитный	"	146,3 -	Общая площадь на расчетный показатель	"	-	7,9	
сборный тяжелый	"	700,67 -	V1OK Рабочая	"	1303,4	-	
сборный легкий	"	235,67 -	G3OQ То же, на расчетный показатель	"	-	6,52	
Бетон и железобетон на I м <sup>2</sup> общей площади"	"	-	То же, на I м <sup>2</sup> общей площади (K <sub>1</sub> )	"	-	0,82	
на расчетный показатель	"	-					
Лесоматериалы	"	51,10 -	В скобках указана потребность строи- тельных материалов без учета расхода изготовление сборных изделий, констру-				
Лесоматериалы, приве- денные к круглому лесу	"	89,03 (17,39) -					
Кирпич	тыс.шт.	28,41 -					
ДОПОЛНИТЕЛЬНЫЕ ДАННЫЕ							
Расчетный показатель - I автомобиль (количество автомобилей 200)							
Сметы составлены в нормах и ценах 1984 г.							
V7KA	СОСТАВ ПРОЕКТНОЙ ДОКУМЕНТАЦИИ						
Альбом I	- Технология производства, силовое электрооборудование, электрическое освещение, автоматизация санитарно-технических систем, связь и сигнализация						
Альбом II	- Архитектурные решения, конструкции железобетонные, отопление и вентиляция, внутренние водопровод и канализация						
Альбом III	- Строительные изделия						
Альбом IV	- Задание заводу-изготовителю на электрооборудование и автоматизацию санитарно-технических систем						
Альбом V	- Спецификации оборудования						
Альбом VI	- Сметы						
Альбом VII	- Ведомости потребности в материалах						
Альбом VIII	- Проектная документация по переводу помещений подвала бытового корпуса на режим ПРУ						
V7BA	АВТОР ПРОЕКТА Объем проектных материалов, приведенных к формату А-4 - 997 форматок						
	Новосибирский филиал института "Типроавтотранс", 630070, Новосибирск, ул.Каменская, 54						
V7BA	УТВЕРЖДЕНИЕ Утвержден Госкомсельхозтехникой СССР 23.12.83г. Протокол № 78. Введен в ствие Новосибирским филиалом "Типроавтотранс" от 23.05.84г. Приказ № 66						
	Срок действия 1989 год						
V7KA	ПОСТАВЩИК Новосибирский филиал ЦИП, 630064, Новосибирск, 64, проспект К.Маркса, I						