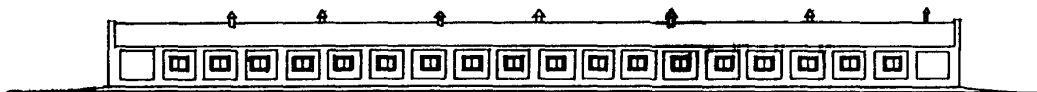
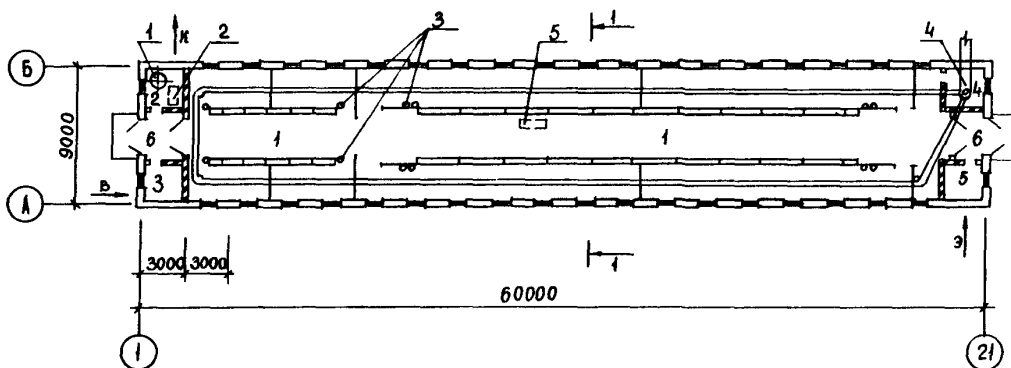


|                       |  |                           |
|-----------------------|--|---------------------------|
| <b>К-2</b>            | <b>СТРОИТЕЛЬНЫЙ КАТАЛОГ</b><br><b>Часть 2</b><br><b>ТИПОВЫЕ ПРОЕКТЫ ПРЕДПРИЯТИЯ, ЗДАНИЯ И СООРУЖЕНИЯ</b>                             | 80I-4-209.13.90           |
| <b>СССР</b>           | ЗДАНИЕ ДЛЯ ВЫРАЩИВАНИЯ И ОТКОРМА 100 ГОЛОВ<br>МОЛОДНЯКА КРУПНОГО РОГАТОГО СКОТА<br>(Для семейной фермы Северо-Кавказской зоны РСФСР) |                           |
| <b>ЦИТП</b>           |  |                           |
| АПРЕЛЬ<br><b>1991</b> | ЗОНАЛЬНЫЙ ТИПОВОЙ ПРОЕКТ   | № 7 страниц<br>Страница 1 |

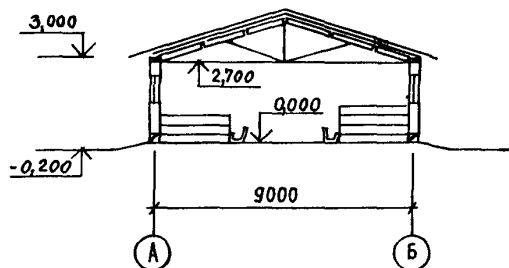
Ф А С А Д I - 2I



П Л А Н Н А О Т М . 0 , 0 0 0



Р А З Р Е З I - I



ЗДАНИЕ ДЛЯ ВЫРАЩИВАНИЯ И ОТКОРМА 100 ГОЛОВ  
МОЛОДНЯКА КРУПНОГО РОГАТОГО СКОТА  
(Для семейной фермы Северо-Кавказской зоны РСФСР)

ЗОНАЛЬНЫЙ  
ТИПОВОЙ ПРОЕКТ  
801-4-209.13.90

Страница 2

ЭКСПЛИКАЦИЯ ПОМЕЩЕНИЙ

| Поз. | Наименование                                 | Площадь,<br>м <sup>2</sup> | Поз. | Наименование                | Площадь,<br>м <sup>2</sup> |
|------|--|----------------------------|------|-----------------------------|----------------------------|
| 1    | Помещение для содержания животных            | 469,3                      | 3    | Водоподогревательная        | 5,95                       |
| 2    | Помещение для хранения и приготовления корма | 5,98                       | 4    | Помещение перегрузки навоза | 5,98                       |
|      |  |                            | 5    | Электрощитовая              | 4,37                       |
|      |  |                            | 6    | Тамбур                      | 14,10                      |

СПЕЦИФИКАЦИЯ ОБОРУДОВАНИЯ

| Поз. | Наименование и марка                           | Кол. | Поз. | Наименование и марка                           | Кол. |
|------|--|------|------|--|------|
| 1    | Котел пищеварительный электрический, КПЭ-60-01 | 1    | 3    | Поилка универсальная, ПА-1В                    | 12   |
| 2    | Машина бытовая универсальная, МБУ-Т-4          | 1    | 4    | Конвейер скребковый навозоуборочный, КСН-Ф-100 | 1    |
|      |  |      | 5    | Тележка универсальная, ТУ-300                  | 1    |

Д2ВА СТРОИТЕЛЬНЫЕ КОНСТРУКЦИИ И ИЗДЕЛИЯ

Фундаменты - ленточные бутобетонные, бут марки 100, бетон кл. В7,5

Стены - кирпичные, саманные

Перегородки - кирпичные

Перемычки - сборные железобетонные по серии 1.038.1-1, вып. 1, типоразмеров-8

Фермы - металлодеревянные треугольные по серии 1.063.9-2, вып. 1, типоразмеров-1

Покрытие - плиты ПДА на деревянном каркасе с обшивкой из плоских асбестоцементных листов по серии 1.865.5-13, вып. 1, типоразмеров-1

Утеплитель - камышитовые плиты с глиносамоломной смазкой по верху,  $\rho = 175$  кг/м<sup>3</sup>

Перекрытие - сборные железобетонные по серии 3.006.1-2.87, типоразмеров-1

Кровля - асбестоцементные волнистые листы УВ-7,5 по серии 1.860.9-9, вып. 1

Полы - бетонные, керамзитобетонные, керамические

Окна - деревянные по ГОСТ 12506-81, типоразмеров-1

Ворота - деревянные распашные по ГОСТ 18853-73\*, типоразмеров-1

Двери - деревянные по ГОСТ 14624-84, типоразмеров-1

Наибольшая масса монтажного элемента (плита перекрытия) 0,310 т

Н5УА ОТДЕЛКА

НАРУЖНАЯ

Кирпичные участки выполнить под расшивку швов, откосы оштукатурить цементным раствором

Участки стен и откосы из самана оштукатурить цементно-глиняным раствором

Столярные изделия окрасить масляной краской за 2 раза

ВНУТРЕННЯЯ

Затирка с железнением, штукатурка, известковая побелка с последующей гидрофобизацией, облицовка глазурованной плиткой.

С3ГА ИНЖЕНЕРНОЕ ОБОРУДОВАНИЕ

Водопровод - раздельный: хозяйственный и питьевой от наружных сетей, напор на вводе - 10 м

Канализация - производственная в наружную сеть

Теплоноситель - электроэнергия

Вентиляция - теплообменная блокирующая ТВВ (изобретение СССР, авторское свидетельство № 928139 МКИ 237/02)

Горячее водоснабжение - электроэнергия

Электроснабжение - от сети 380/220 В

Электроосвещение - лампы накаливания и люминесцентные

| ЗДАНИЕ ДЛЯ ВЫРАЩИВАНИЯ И ОТКОРМА 100 ГОЛОВ<br>МОЛОДНЯКА КРУПНОГО РОГАТОГО СКОТА<br>(Для семейной фермы Северо-Кавказской зоны РСФСР)  |  | ЗОНАЛЬНЫЙ<br>ТИПОВОЙ ПРОЕКТ<br>801-4-209.13.90  |      | Страница 3                                     |   |
|---|--|---|------|--|---|
| У30В  | НОРМАТИВНОЕ ЗНАЧЕНИЕ<br>ВЕТРОВОГО ДАВЛЕНИЯ | - $\frac{0,38 \text{ кПа}}{38 \text{ кгс/м}^2}$ | У3МВ | НОРМАТИВНОЕ ЗНАЧЕНИЕ<br>ВЕСА СНЕГОВОГО ПОКРОВА | - $\frac{0,50 \text{ кПа}}{50 \text{ кгс/м}^2}$ |
| R2CO  | СТЕПЕНЬ ОГНЕСТОЙКОСТИ                      | - третья  | G2DD | КЛИМАТИЧЕСКИЙ ПОДРАЙОН СССР - ШБ, ШВ           |   |
| N1BD  | РАСЧЕТНАЯ ТЕМПЕРАТУРА<br>НАРУЖНОГО ВОЗДУХА | - минус 25 °C                                   | G2BE | ИНЖЕНЕРНО-ГЕОЛОГИЧЕСКИЕ УСЛОВИЯ -<br>обычные   |   |
| G3DT  | ТЕХНОЛОГИЧЕСКИЙ ПРОЦЕСС                    |   |      |  |   |
| <p>Здание для выращивания и откорма 100 голов молодняка КРС с 20 дней до 18 месячного возраста предназначено для строительства в составе семейной фермы и предусматривает внедрение новой формы хозяйствования и экономической заинтересованности в виде семейного, кооперативного и бригадного подряда. В проекте предусмотрено внедрение новой технологии группового беспривязного содержания животных.</p> <p>Здание молодняка КРС состоит из двух помещений, в одном из которых содержатся телята с 20 дней до 6-ти месячного возраста, во втором помещении - с 6-ти до 18-ти месячного возраста.</p> <p>Содержание животных выгульное, с однократным перемещением их в 6-ти месячном возрасте. В каждом из помещений имеется по 4 секции, которые расположены в 2 ряда и образующие при этом кормовой проезд. Телята с 20 дней до 6-ти месяцев содержатся по 6 голов в секции, а с 6-ти до 18-ти месяцев группы образуют по 13 голов.</p> <p>По новой технологии содержания животных, секции разделены вдоль перекрытым решеткой навозным каналом на логовищную и кормовую части со сплошными полами, имеющими 10 % уклон в сторону навозного канала. Это позволяет жидкой фракции навоза быстро стекать, а густая счищается ногами животных.</p> <p>Кормление животных с 20 дней до 6-ти месяцев - трехкратное, а с 6-ти до 18-ти месяцев - двухкратное, раздельное; в летний период - комбикормом и зеленой массой, в зимний - сеном.</p> <p>Приготовление ЗЦМ предусмотрено в пищеварочном котле<br/>При необходимости дробления зерна используется машина бытовая универсальная МБУ-Т-4.</p> <p>Раздача силоса и зеленой массы и их погрузка производится агрегатом самоходным ПРК-Т30А.</p> <p>Для поения животных предусмотрены поилки ПА-1В.</p> <p>Уборка навоза осуществляется конвейером навозоуборочным КСН-Ф-100, и далее в тележку ПРК-Т-30А.</p> |  |   |      |  |   |

ЗДАНИЕ ДЛЯ ВЫРАЩИВАНИЯ И ОТКОРМА 100 ГОЛОВ  
МОЛОДНЯКА КРУПНОГО РОГАТОГО СКОТА  
(Для семейной фермы Северо-Кавказской зоны РСФСР)

ЗОНАЛЬНЫЙ  
ТИПОВОЙ ПРОЕКТ  
801-4-209.13.90

Страница 4

VI MA

ТЕХНИКО-ЭКОНОМИЧЕСКИЕ ДАННЫЕ И ПОКАЗАТЕЛИ

|                                   | Наименование показателей  | Код   | Типовая проектная документация   |  |                            | Примечание* |                          |      |
|-----------------------------------|---|---|--|--|----------------------------|-------------|--------------------------|------|
|                                   |   |   | Всего  | Удельные показатели  |                            |             |                          |      |
|                                   |   |   |  | на 1 м <sup>2</sup><br>общей площади<br>на 1 м <sup>3</sup><br>строительного<br>объема | на<br>расчетную<br>единицу |             | на<br>1 млн. руб.<br>СМР |      |
| G3DB                              | Производственная программа  | Единица мощности СКОТОМЕСТ                                | EA05   | I  |                            |             |                          |      |
|                                   |   | Расчетные единицы   | в натуральном выражении<br>ПРОДУКТ ЖИВОЙ МАССЫ, Ц  | EA07   | I                          |             |                          |      |
|                                   |   |   |  | EA08   | I                          |             |                          |      |
|                                   |   | Мощность предпринятия                                     | Единица годового объема товарной продукции   | Мощность   | ED06                       | I52         |                          |      |
|                                   |   |   |  | в натуральном выражении  | ED09                       | 414,60      |                          |      |
|                                   |   |   |  | в оптовых ценах, тыс. руб.   | ED10                       | 85,80       |                          |      |
|                                   |   | Количество расчетных единиц                               | Годовой объем товарной продукции   | Мощность   | ED06                       | I52         |                          |      |
|                                   |   |   |  | в натуральном выражении  | ED09                       | 414,60      |                          |      |
|                                   |   |   |  | в оптовых ценах, тыс. руб.   | ED10                       | 85,80       |                          |      |
|                                   |   |   | Затраты производства (себестоимость), тыс. руб. (удельные показатели на 1 руб. товарной продукции, коп.) | СП02   |                            |             |                          |      |
|                                   | Прибыль (годовая), тыс. руб. (удельные показатели на 1 руб. товарной продукции, коп.) | СП07  |  |  |                            |             |                          |      |
|                                   | Уровень рентабельности (прибыль к себестоимости), %                                   | СП03  |  |  |                            |             |                          |      |
|                                   | Срок окупаемости капиталовложений (сметной стоимости), год                            | СП04  |  |  |                            |             |                          |      |
|                                   | Приведенные затраты, тыс. руб. (удельные показатели, руб.)                            | СП06  |  |  |                            |             |                          |      |
|                                   | Уровень механизации и автоматизации производственных процессов, %                     | MT11  |  |  |                            |             |                          |      |
|                                   | Удельный вес рабочих, занятых ручным трудом, %  | ЮА62  |  |  |                            |             |                          |      |
|                                   | Трудоемкость изготовления продукции (годовая), чел.-ч.                                | ТРО7  |  |  |                            |             |                          |      |
|                                   | Производительность труда  | годовой выпуск продукции на одного работающего, тыс. руб. | MT06   |  |                            |             |                          |      |
|                                   |   | то же, в натуральном выражении                            | MT07   |  |                            |             |                          |      |
| G3DD                              | Режим работы и штаты  | Численность работающих чел.                               | общая  | MT02   | I                          |             |                          |      |
|                                   |   |   | в том числе  | рабочих  | MT03                       | I           |                          |      |
|                                   |   |   |  | в наиболее многочисленную смену  | MT04                       |             |                          |      |
|                                   |   | количество рабочих дней в году                            | MT08   |  |                            |             |                          |      |
|                                   |   | количество смен в сутки                                   | MT01   |  |                            |             |                          |      |
|                                   |   | продолжительность смены, ч.                               | MT09   |  |                            |             |                          |      |
|                                   |   | коэффициент сменности по рабочим                          | MT05   |  |                            |             |                          |      |
| коэффициент загрузки оборудования | MT10  |   |  |  |                            |             |                          |      |
| G30C                              | Техническая характеристика  | площадь, м <sup>2</sup>                                   | застройки  | XP01   | 583,20                     | 3,84        |                          |      |
| G30B                              |   |   | общая  | XP02   | 511,15                     | 3,36        |                          |      |
|                                   |   |   | в том числе  | подземной части  | XP03                       |             |                          |      |
|                                   |   |   |  | встроенных (бытовых) помещений   | XP09                       |             |                          |      |
| G3NB                              |   |   | объем строительств, м <sup>3</sup>   | в том числе  | общий                      | XB01        | 2128,40                  | 14,0 |
|                                   | подземной части   | XB02  |  |  |                            |             |                          |      |
|                                   |   | встроенных (бытовых) помещений                            |  |  | XB03                       |             |                          |      |

ЗДАНИЕ ДЛЯ ВЫРАЩИВАНИЯ И ОТКОРМА 100 ГОЛОВ  
МОЛОДНЯКА КРУПНОГО РОГАТОГО СКОТА  
(Для семейной фермы Северо-Кавказской зоны РСФСР)

ЗОНАЛЬНЫЙ  
ТИПОВОЙ ПРОЕКТ  
801-4-209.13.90

Страница 5

|      |  | Наименование показателей                                       |                         | Код   | Типовая проектная документация        |  |                            | Примечание |                          |        |  |
|------|--|--|-------------------------|---|---------------------------------------|--|----------------------------|------------|--------------------------|--------|--|
|      |  |  |                         |   | Всего                                 | Удельные показатели  |                            |            |                          |        |  |
|      |  |  |                         |   |                                       | на 1 м <sup>2</sup><br>общей площади<br>на 1 м <sup>3</sup><br>строительного<br>объема | на<br>расчетную<br>единицу |            | на<br>1 млн. руб.<br>СМР |        |  |
| VIIA | Стоимость  | Сметная стоимость,<br>тыс. руб. (Удельные<br>показатели, руб.) | —                       | общая   | СС01                                  | 61,67  | 120,65                     | 405,72     |                          |        |  |
| VIIБ |  |  | в том<br>числе          | —   | строительно-монтажных работ           | СС02   | 58,96                      | 115,34     | 387,89                   |        |  |
| VIIГ |  |  |                         | —   | оборудования                          | СС03   | 2,71                       | 5,30       | 17,82                    |        |  |
| VIIД |  |  |                         | —   | общая с учетом условной привязки      | СС10   |                            |            |                          |        |  |
| VIIЕ | Трудо-<br>емкость                                    | —  |                         | нормативная трудоемкость, чел.-ч                                  | ТРО8                                  |  |                            |            |                          |        |  |
|      |  | —  |                         | трудозатраты построчные, чел.-ч                                   | ТРО6                                  | 9323,4   | 18,24                      | 61,34      | 158131                   |        |  |
| VIIЖ | Материалоемкость                                     | Цемент, т<br>(Удельные по-<br>казатели, кг)                    | —                       |   | всего                                 | РЦ01   | 49,70                      | 97,23      | 326,97                   | 842944 |  |
|      |  |  | —                       |   | приведенный к М400                    | РЦ02   | 47,05<br>(8,07)            | 92,05      | 309,54                   | 797999 |  |
|      |  |  | —                       |   | в том числе на индустриальные изделия | РЦ03   | 38,98                      | 76,26      | 256,45                   | 661126 |  |
|      |  | Сталь, т (уде-<br>льные показа-<br>тели, кг)                   | —                       |   | всего                                 | РС01   | 6,95<br>(3,87)             | 13,60      | 45,72                    | 117877 |  |
|      |  |  | —                       |   | приведенная к классу А-1 и Ст3        | РС02   | 7,65                       | 14,97      | 50,33                    | 129749 |  |
|      |  |  | —                       |   | в том числе на индустриальные изделия | РС03   | 3,08                       | 6,03       | 20,26                    | 52239  |  |
|      |  | Бетон и железобетон, м <sup>3</sup><br>в том числе             | —                       |   | всего                                 | РБ01   | 141,2                      | 0,28       | 0,93                     | 2395   |  |
|      |  |  | —                       |   | монолитный                            | РБ02   | 107,3                      | 0,21       | 0,71                     | 1820   |  |
|      |  |  | —                       |   | сборный тяжелый                       | РБ04   | 19,7                       | 0,04       | 0,13                     | 334    |  |
|      |  |  | —                       |   | сборный легкий                        | РБ05   | 14,2                       | 0,03       | 0,09                     | 241    |  |
|      |  | Лесоматериалы, м <sup>3</sup>                                  | —                       |   | всего                                 | РЛ01   | 84,3                       | 0,16       | 0,55                     | 1430   |  |
|      |  |  | —                       |   | приведенные к круглому лесу           | РЛ02   | 61,10<br>(30,86)           | 0,12       | 0,40                     | 1036   |  |
|      |  | —  |                         | Кирпич, тыс. шт.  |                                       | РК01   | 55,67                      | 0,12       | 0,37                     | 944    |  |
|      |  | —  |                         | Стекло строительное, м <sup>2</sup>                               |                                       | РД01   | 85,41                      | 0,17       | 0,56                     | 1449   |  |
|      |  | —  |                         | Асбестоцемент, м <sup>2</sup>                                     |                                       | РД02   | 269,61                     | 0,53       | 1,77                     | 4573   |  |
|      |  | —  |                         | Рулонные кровельные и гидроизоляционные материалы, м <sup>2</sup> |                                       | РГ03   |                            |            |                          |        |  |
| —    |  | Трубы пластмассовые  | м                       | РД04  |                                       |  |                            |            |                          |        |  |
| —    |  |  | т                       | РД05  |                                       |  |                            |            |                          |        |  |
| —    |  | Трубы стеклянные, м  |                         | РД06  |                                       |  |                            |            |                          |        |  |
| VIIИ | Ресурсы на производственные и эксплуатационные нужды | Расход воды  | холодной                | расчетный   | м <sup>3</sup> /сут                   | ЭВ13   | 3,15                       |            |                          |        |  |
|      |  |  |                         |   | л/с                                   | ЭВ11   | 0,48                       |            |                          |        |  |
|      |  |  | годовой, м <sup>3</sup> |   | ЭВ14                                  | 1150,0   | 2,25                       | 7,57       |                          |        |  |
|      |  | горячей  | расчетный               | м <sup>3</sup> /сут   | ЭВ23                                  |  |                            |            |                          |        |  |
|      |  |  |                         | л/с   | ЭВ21                                  |  |                            |            |                          |        |  |
|      |  |  | годовой м <sup>3</sup>  |   | ЭВ24                                  |  |                            |            |                          |        |  |

В окошках указана потребность строительных материалов без учета расходов на изготовление сборных изделий и конструкций.

ЗДАНИЕ ДЛЯ ВЫРАЩИВАНИЯ И ОТКОРМА 100 ГОЛОВ  
МОЛОДНЯКА КРУПНОГО РОГАТОГО СКОТА  
(Для семейной фермы Северо-Кавказской зоны РСФСР)

ЗОНАЛЬНЫЙ  
ТИПОВОЙ ПРОЕКТ  
801-4-209.13.90

Страница 6

|                          | Наименование показателей  | Код                                      | Типовая проектная документация |  |                            |                          | Примечание |        |  |
|--------------------------|---|--|--------------------------------|--|----------------------------|--------------------------|------------|--------|--|
|                          |   |  | Всего                          | Удельные показатели  |                            |                          |            |        |  |
|                          |   |  |                                | на 1 м <sup>2</sup><br>общей площади<br>на 1 м <sup>2</sup><br>строительного<br>объема | на<br>расчетную<br>единицу | на<br>1 млн. руб.<br>СМР |            |        |  |
| VILS                     | Расход пара   | расчетный, кг/ч                          | ПС09                           |  |                            |                          |            |        |  |
|                          |   | годовой, т                               | ПС07                           |  |                            |                          |            |        |  |
| VILA                     | Расход свежего воздуха  | расчетный, м <sup>3</sup> /ч             | ЭС02                           |  |                            |                          |            |        |  |
|                          |   | годовой, м <sup>3</sup>                  | ЭС03                           |  |                            |                          |            |        |  |
| VILN                     | всего   | расчетный,                               | кВт                            | ЭТ01   | 31,63                      | 0,06                     | 0,20       |        |  |
|                          |   |  | ккал/ч                         | ЭТ14   | 27200,0                    | 53,21                    | 178,95     |        |  |
|                          |   | годовой, Ж<br>(удельные показатели, ГДж) | ГДж                            | ЭТ21   | 202,67                     | 0,40                     | 1,33       |        |  |
|                          |   |  | Гкал                           | ЭТ25   | 48,37                      |                          |            |        |  |
|                          |   | на отопление                             | расчетный,                     | кВт  | ЭТ02                       | 26,4                     | 0,05       | 0,17   |  |
|                          |   |  |                                | ккал/ч   | ЭТ15                       | 22700,0                  | 44,41      | 149,34 |  |
|                          | годовой,<br>(удельные показатели, ГДж)                                |  | ГДж                            | ЭТ22   | 184,9                      | 0,36                     | 1,22       |        |  |
|                          |   |  | Гкал                           | ЭТ26   | 44,13                      |                          |            |        |  |
|                          | в том числе<br>на вентиляцию  | расчетный,                               | кВт                            | ЭТ03   |                            |                          |            |        |  |
|                          |   |  | ккал/ч                         | ЭТ16   |                            |                          |            |        |  |
|                          |   | годовой,<br>(удельные показатели, ГДж)   | ГДж                            | ЭТ23   |                            |                          |            |        |  |
|                          |   |  | Гкал                           | ЭТ27   |                            |                          |            |        |  |
| на горячее водоснабжение | расчетный,  | кВт                                      | ЭТ04                           | 5,23   | 0,01                       | 0,03                     |            |        |  |
|                          |   | ккал/ч                                   | ЭТ17                           | 4500,0   | 8,80                       | 29,61                    |            |        |  |
|                          | годовой,<br>(удельные показатели, ГДж)                                | ГДж                                      | ЭТ24                           | 17,77  | 0,04                       | 0,11                     |            |        |  |
|                          |   | Гкал                                     | ЭТ28                           | 4,24   |                            |                          |            |        |  |
| VII                      | Канализационные стоки, расчетный, м <sup>3</sup> /сут.                |  | ЭК01                           | 0,39   |                            |                          |            |        |  |
| VILJ                     | Расход газа   | расчетный, м <sup>3</sup> /ч             | ЭГ01                           |  |                            |                          |            |        |  |
|                          |   | годовой, м <sup>3</sup>                  | ЭГ02                           |  |                            |                          |            |        |  |
| VIII                     | Расход электроэнергии, годовой, МВт·ч<br>(удельные показатели, кВт·ч) |  | ПС08                           | 100,0  | 0,20                       | 0,66                     |            |        |  |
| VILK                     | Потребляемая электрическая мощность, кВт                              |  | ЭМ01                           | 50,0   | 0,10                       | 0,33                     |            |        |  |
| VIGB                     | Продолжительность строительства, мес.                                 |  | ПС01                           | 6,5  |                            |                          |            |        |  |

\* Данный показатель является частью годового расхода электроэнергии.

ЗДАНИЕ ДЛЯ ВЫРАЩИВАНИЯ И ОТКОРМА 100 ГОЛОВ  
МОЛОДНЯКА КРУПНОГО РОГАТОГО СКОТА  
(Для семейной фермы Северо-Кавказской зоны РСФСР)

ЗОНАЛЬНЫЙ  
ТИПОВОЙ ПРОЕКТ  
801-4-209.13.90

Страница 7

#### ДОПОЛНИТЕЛЬНЫЕ ДАННЫЕ

За расчетный показатель принято 1 скотоместо ( всего расчетных единиц - 152)

Сметная документация составлена в нормах и ценах 1984 г.

#### СОСТАВ ПРОЕКТНОЙ ДОКУМЕНТАЦИИ

- Альбом I ПЗ Пояснительная записка  
 ТХ Технология производства  
 АС Архитектурно-строительные решения  
 АЗ Антикоррозийная защита конструкций  
 ОВ Отопление и вентиляция  
 ВК Внутренний водопровод и канализация  
 ЭМ Электротехнические чертежи  
 АОВ Автоматизация систем отопления и вентиляции
- Альбом П СО Спецификации оборудования  
 Альбом Ш С Сметы  
 Альбом Ю ВМ Ведомости потребности в материалах

Объем проектных материалов, приведенных к формату А4, - 372 форматки

- В7ВА АВТОР ПРОЕКТА** СевкавНИПИагропром, 344012, г. Ростов-на-Дону, ул. Ивановского, 40
- В7НА УТВЕРЖДЕНИЕ** Утвержден и введен в действие Минсельхозпродом РСФСР Сводным экспертным заключением от 30.II.90 г. № 48
- Срок действия зонального типового проекта - 1995 г.
- В7КА ПОСТАВЩИК** Арендное производственное предприятие ЦИТП  
125878, ГСП, Москва, А-445, ул. Смольная, 22