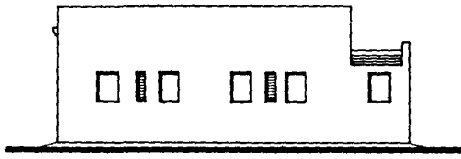
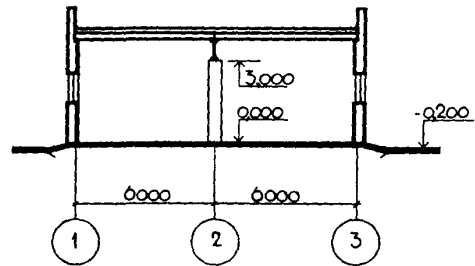


К-2	СТРОИТЕЛЬНЫЙ КАТАЛОГ Часть 2 ТИПОВЫЕ ПРОЕКТЫ ПРЕДПРИЯТИЯ, ЗДАНИЯ И СООРУЖЕНИЯ	705-3-27.88
СССР	ХРАНИЛИЩЕ ВЗРЫВЧАТЫХ МАТЕРИАЛОВ ЕМКОСТЬЮ 70 ТОНН	УДК 725.35
ЦИТП		
ФЕВРАЛЬ 1990	ТИПОВОЙ ПРОЕКТ	№ 4 страниц Страница 1

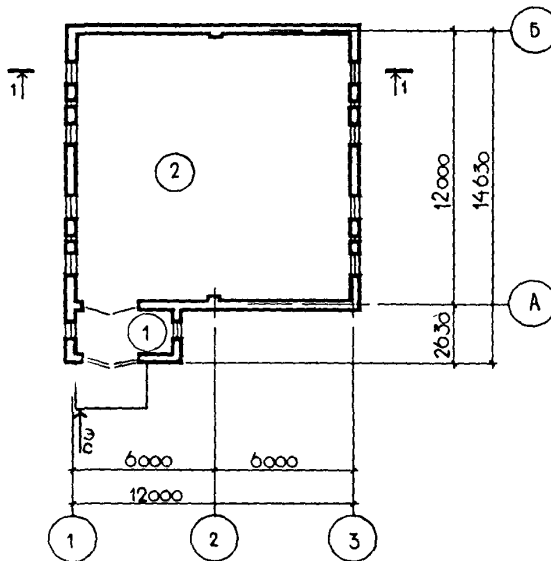
Ф А С А Д Б-А



Р А З Р Е З I-I



П Л А Н НА ОТМ. 0,000



ЭКСПЛИКАЦИЯ ПОМЕЩЕНИЙ

Но- мер	Наименование	Площадь, м ²
1	Тамбур	9,1
2	Хранилище	137,8

ХРАНИЛИЩЕ ВЗРЫВАЧАТЫХ МАТЕРИАЛОВ ЕМКОСТЬЮ 70 ТОНН		ТИПОВОЙ ПРОЕКТ 705-3-27.88		Страница 2	
D2BA	СТРОИТЕЛЬНЫЕ КОНСТРУКЦИИ И ИЗДЕЛИЯ	H5UA	ОТДЕЛКА		
	Фундаменты - сборные бетонные блоки по ГОСТ 13579-78, типоразмеров - 3; вариант монолитные бетонные, бетон класса В10		НАРУЖНАЯ		
	Стены - кирпичные		Кирпичная кладка с расшивкой швов		
	Балка - сборная железобетонная по серии 1.462.1-1/81, вып.1, типоразмеров - I		ВНУТРЕННЯЯ		
	Покрытие - сборные железобетонные плиты по ГОСТ 22701.1-77; типоразмер - I		Затирка, окраска силикатной краской		
	по ГОСТ 22701.2-77; типоразмер - I	C3GA	ИНЖЕНЕРНОЕ ОБОРУДОВАНИЕ		
	по ГОСТ 22701.3-77; типоразмер - I		Вентиляция - естественная приточно-вытяжная		
	по серии 1.141-I, вып.63; типоразмер - I		Электроснабжение - от сетей напряжением 380/220В		
	Кровля - рулонная 4-х слойная из рубероида марки РМ-350 по ГОСТ 10923-82		Электроосвещение - лампами накаливания		
	Утеплитель - пенобетон $\gamma = 600 \text{ кг/м}^3$		Слаботочные устройства - телефонная связь, пожарная сигнализация		
	Полы - асфальтобетонные кислотоупорные искронедающие				
	Окна - деревянные по ГОСТ 11214-86, типоразмеров - I				
	Ворота - противопожарные искронедающие индивидуальные, типоразмер - I				
	Наибольшая масса монтажного элемента (балка покрытия) - 4,5т				
J30D	НОРМАТИВНОЕ ЗНАЧЕНИЕ ВЕТРОВОГО ДАВЛЕНИЯ - $\frac{0,23 \text{ кПа}}{23 \text{ кгс/м}^2}$	J3ND	НОРМАТИВНОЕ ЗНАЧЕНИЕ ВЕСА СНЕГОВОГО ПОКРОВА - $\frac{1,0 \text{ кПа}}{100 \text{ кгс/м}^2}$		
R2C0	СТЕПЕНЬ ОГНЕСТОЙКОСТИ - первая	G2DD	КЛИМАТИЧЕСКИЙ ПОДРАЙОН СССР - IIB		
N1VD	РАСЧЕТНАЯ ТЕМПЕРАТУРА НАРУЖНОГО ВОЗДУХА - минус 30°C	G2EE	ИНЖЕНЕРНО-ГЕОЛОГИЧЕСКИЕ УСЛОВИЯ - обычные		
G3DT	ТЕХНОЛОГИЧЕСКИЙ ПРОЦЕСС				
	Хранилище взрывчатых материалов предназначено для приема, хранения и выдачи взрывчатых материалов и средств инициирования				
	Механизация погрузочно-разгрузочных работ осуществляется электро- и автопогрузчиками, допущенными Госгортехнадзором СССР к постоянному применению, ручными тележками				

ХРАНИЛИЩЕ ВЗРЫВЧАТЫХ МАТЕРИАЛОВ ЕМКОСТЬЮ 70 ТОНН

ТИПОВОЙ ПРОЕКТ
705-3-27.88

Страница 3

VI MA

ТЕХНИКО-ЭКОНОМИЧЕСКИЕ ДАННЫЕ И ПОКАЗАТЕЛИ

Код	Наименование показателей	Единица измерения	Код	Типовая проектная документация			Примечание																			
				Всего	Удельные показатели																					
					на 1 м ³ общей площади на 1 м ³ строительного объема	на расчетную площадь		на 1 млн. руб. СМР																		
G3DB	Производительная программа	Расчетные единицы	Т	EA05	I																					
								Единица мощности	в натуральном выражении	EA07																
		в оптовых ценах, тыс. руб.	EA08																							
			Мощность предприятия	Количество расчетных единиц	Мощность	ED06	70																			
		в натуральном выражении								ED09																
		Годовой объем товарной продукции		в оптовых ценах, тыс. руб.	ED10																					
		G3OC	Техническая характеристика	площадь, м ²	застройки	XP01	168,86		2,41																	
										общая	XP02	148,77		2,13												
															в том числе	подземной части	XP03									
встроенных (бытовых) помещений	XP09																									
															объем строительных, м ³	общий	XB01	895,65				12,79				
в том числе	подземной части																			XB02						
																								встроенных (бытовых) помещений	XB03	
VIII	Стоимость																			Сметная стоимость, тыс. руб. (удельные показатели, руб.)	общая		CC01			
															в том числе	строительно-монтажных работ	CC02	17,15	115,28			19,15				
																								оборудования	CC03	0,63
		общая с учетом условной привязки	CC10																							
		VIIIF	Трудоёмкость	нормативная трудоёмкость, чел.-ч	TP08	1714,7		24,49																		
									трудозатраты построенные, чел.-ч	TP06	1589,54	10,68	22,71	92685												
		VIKB	Материалоземкость	Цемент, т (удельные показатели, кг)	всего	PC01	20,79	139,75							297,0	1212245										
									приведенный к М400	PC02	19,81	133,16	283,0	1155102												
																	в том числе на промышленные изделия	PC03	11,28			75,82		161,14	657726	
				всего	PC01	3,34	22,45	47,71							194752											
приведенная к классу А-1 и Ст3	PC02								4,38	29,44	62,57	255394														
													в том числе на промышленные изделия	PC03		2,71	18,22	38,71	158017							
Бетон и железобетон, м ³	в том числе			всего	PB01	47,9	0,32	0,68	2793																	
										монолитный	PB02	0,8	0,005	0,01	47											
																сборный тяжелый	PB04	47,1	0,316	0,67	2746					
																						сборный легкий	PB05			
		Лесоматериалы, м ³	всего													PL01	2,71	0,02	0,04	158						
приведенные к круглому лесу	PL02			4,07	0,03	0,06	237																			

ХРАНИЛИЩЕ ВЗРЫВЧАТЫХ МАТЕРИАЛОВ ЕМКОСТЬЮ 70 ТОНН

ТИПОВОЙ ПРОЕКТ
705-3-27.88

Страница 4

Наименование показателей	Код	Типовая проектная документация				Примечание		
		Всего	Удельные показатели					
			на 1 м ³ общей площади на 1 м ³ строительного объема	на расчетную единицу	на 1 млн. руб. СМР			
Материалы емкостности	Кирпич, тыс. шт.	РК01	43,55	0,29	0,62	2539		
	Стекло строительное, м ²	РД01	15,86	0,107	0,227	924		
	Асбестоцемент, м ²	РД02	68,8	0,46	0,98	4012		
	Рулонные кровельные и гидроизоляционные материалы, м ²	РГ03	1005,12	6,76	14,36	58608		
	Трубы пластмассовые	м	РД04					
		т	РД05					
Трубы стеклянные, м	РД06							
VII	Ресурсы на производственные и эксплуатационные нужды	Расход газа	Канализационные стоки, расчетный, м ³ /сут.		ЭК01			
VIII			расчетный, м ³ /ч		ЭГ01			
			годовой, м ³		ЭГ02			
VIII	Расход электроэнергии, годовой, МВт·ч (удельные показатели, кВт·ч)		ПС08					
VIIK	Потребная электрическая мощность, кВт		ЭМ01	1,8				
VIGB	Продолжительность строительства, мес.		ПС01	2,5				

ДОПОЛНИТЕЛЬНЫЕ ДАННЫЕ

Сметная документация составлена в нормах и ценах 1984г

Расчетный показатель - Ит емкости хранилища. Расчетных единиц - 70

B7EA СОСТАВ ПРОЕКТНОЙ ДОКУМЕНТАЦИИ

Альбом 1 - ПЗ Общая пояснительная записка (из ТП 705-3-25.88) Альбом 3 - АР Архитектурные решения АРИ Изделия

Альбом 2 - ТХ Технология производства КЖ Конструкции железобетонные

ЭО Электрическое освещение Альбом 4 - С Сметная документация

ЭГ Молниезащита здания ВМ Ведомости потребности в материалах

ОВ Вентиляция СО Спецификации оборудования

СС Связь и сигнализация

Объем проектных материалов, приведенных к формату А4, - 332 форматки

B7BA АВТОР ПРОЕКТА Изгипроруда, ЗИ0058, Харьков, ул. Р.Роллана,12

B7BA УТВЕРЖДЕНИЕ Утвержден Минчерметом СССР, приказ от 30.II.88 №1082
Введен в действие Минчерметом СССР, приказ от 10.II.88 №706
Срок действия типового проекта-1994г

B7KA ПОСТАВЩИК Киевский филиал ЦИТП, 252057, Киев-57, ул. Э.Потьме,12

Инв.№

Катал.л.№ 062774