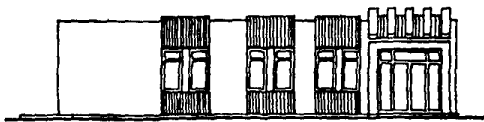
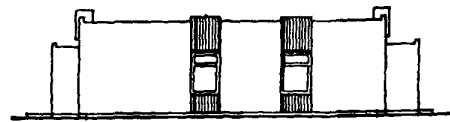


К-2	СТРОИТЕЛЬНЫЙ КАТАЛОГ Часть 2 ТИПОВЫЕ ПРОЕКТЫ ПРЕДПРИЯТИЯ, ЗДАНИЯ И СООРУЖЕНИЯ	ТИПОВОЙ ПРОЕКТ 416-5-44.89
СССР	ПРОХОДНАЯ ПУНКТА ЗАХОРОНЕНИЯ РАДИОАКТИВНЫХ ОТХОДОВ	УДК 725.42
ЦИТП		На 6 страницах
ФЕВРАЛЬ 1990		Страница I

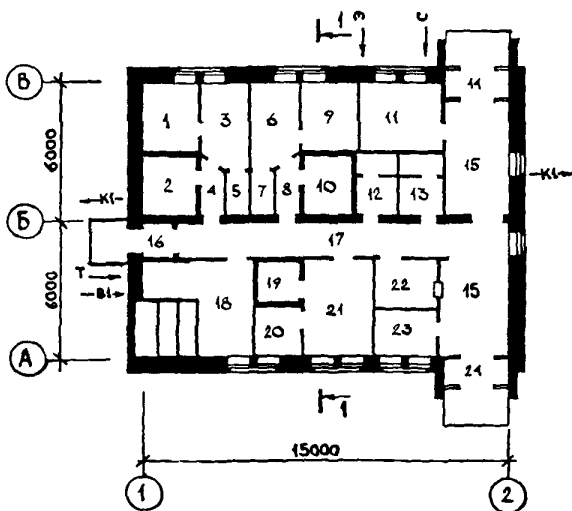
ФАСАД I-2



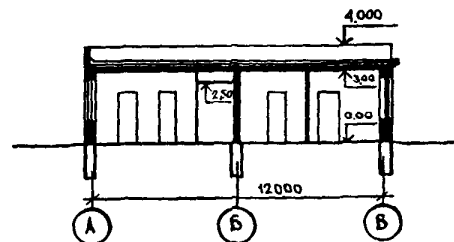
ФАСАД А-В



ПЛАН НА ОТМ. 0.000



РАЗРЕЗ I-I



ЭКСПЛИКАЦИЯ ПОМЕЩЕНИЙ

Но-мер	Наименование	Пло-щадь м ²	Но-мер	Наименование	Пло-щадь м ²
1	Помещение приема пищи	6,8	13	Уборная мужская	3,9
2	Помещение сушки одежды для женщин	5,3	14	Тамбур	2,1
3	Гардероб женский	6,9	15	Вестибюль	28,8
4	Тамбур	1,9	16	Тамбур	2,0
5	Душевая женская	1,6	17	Коридор	16,3
6	Гардеробная мужская	6,9	18	Венткамера и узел ввода	12,6
7	Душевая мужская	1,6	19	Помещение хранения инвентаря	12,5
8	Тамбур	1,9	20	Помещение чистки оружия	7,7
9	Помещение приема пищи	6,9	21	Комната начальника караула	11,5
10	Помещение сушки одежды для мужчин	4,9	22	Бюро пропусков	5,4
11	Ремонт аппаратов	9,4	23	Камера хранения	5,4
12	Уборная женская	3,9	24	Тамбур	2,1

ПРОХОДНАЯ ПУНКТА ЗАХОРОНЕНИЯ РАДИОАКТИВНЫХ ОТХОДОВ	ТИПОВОЙ ПРОЕКТ 416-5-44.89	Страница 2
---	-------------------------------	------------

<p>D2BA СТРОИТЕЛЬНЫЕ КОНСТРУКЦИИ И ИЗДЕЛИЯ</p> <p>Фундаменты - сборные бетонные блоки по ГОСТ 13579-78. Типоразмеров - II</p> <p>Покрyтия - сборные железобетонные плиты по серии I.141-I выпуски 60 и 63. Типоразмеров - 2; по серии I.242.I-3 выпуск I-1. Типоразмеров - I</p> <p>Стены наружные - кирпичные из силикатного кирпича марки 100 на растворе марки 50</p> <p>Стены - внутренние кирпичные из силикатного кирпича марки 100 и керамического кирпича марки 100 на растворе марки 50</p> <p>Перегородки - гипсовые и кирпичные</p> <p>Перекрытия - сборные железобетонные по серии I.038.I-I выпуски I,4,7 и II. Типоразмеров II</p> <p>Крылья - рулонная, рубероидная, с защитным слоем из гравия, утеплитель - минераловатные плиты ПМЖ по ГОСТ 22950-78 $\gamma = 200 \text{ кгс/м}^3$</p> <p>Полы - бетонные, керамическая плитка, поливинилхлоридные плиты, бетонные с брекчеевидной поверхностью</p> <p>Окна - деревянные по ГОСТ II214-86. Типоразмеров - I</p> <p>Двери - деревянные по ГОСТ 6629-74*. Типоразмеров - 3; по ГОСТ 24698-81. Типоразмер - I; по серии 2.435-6 выпуск 2. Типоразмер - I; стальные витражи - индивидуального изготовления</p> <p>Подвесные потолки - из гипсокартонных плит по серии I.045.9-I</p> <p>Наибольшая масса монтажного элемента (плита покрытия) - 2,8 тс.</p>	<p>H5UA ОТДЕЛКА</p> <p>НАРУЖНАЯ</p> <p>I вар. Расшивка швов кирпичной кладки</p> <p>II вар. Лицевой кирпич с расшивкой швов</p> <p>ВНУТРЕННЯЯ</p> <p>Окраска стен и потолков масляной, водозмульсионной краской и известковая побелка, штукатурка кирпичных стен; керамическая плитка на высоту 2,0 м</p> <p>C3CA ИНЖЕНЕРНОЕ ОБЕСПЕЧЕНИЕ</p> <p>Водопровод - хозяйственно-питьевой от наружной сети</p> <p>Напор на вводе - 17 м</p> <p>Канализация - бытовая</p> <p>Отопление водяное с параметрами теплоносителя 95°-70°С</p> <p>Вентиляция - приточно-вытяжная с механическим побуждением и естественная</p> <p>Горячее водоснабжение - централизованное, присоединяемое к открытым системам теплоснабжения</p> <p>Электроснабжение - от низковольтных сетей 380/220В при привязке</p> <p>Электроосвещение - лампами накаливания и люминесцентное</p> <p>Устройство связи и сигнализации - охранно-пожарная, телефонная связь, проводное вещание, часификация</p>
<p>J30B НОРМАТИВНОЕ ЗНАЧЕНИЕ ВЕТРОВОГО ДАВЛЕНИЯ $\frac{23 \text{ кгс/м}^2}{0,23 \text{ кПа}}$</p> <p>R2CO СТЕПЕНЬ ОГНЕСТОЙКОСТИ - вторая</p> <p>N1BD РАСЧЕТНАЯ ТЕМПЕРАТУРА НАРУЖНОГО ВОЗДУХА - минус 30°С</p>	<p>J3NB НОРМАТИВНОЕ ЗНАЧЕНИЕ ВЕСА СНЕГОВОГО ПОКРОВА $\frac{100 \text{ кгс/м}^2}{1,00 \text{ кПа}}$</p> <p>G2DD КЛИМАТИЧЕСКИЙ РАЙОН СССР - I</p> <p>G2EE ИНЖЕНЕРНО-ГЕОЛОГИЧЕСКИЕ УСЛОВИЯ - обычные</p>

ТЕХНОЛОГИЧЕСКИЙ ПРОЦЕСС

Проходная предназначена для охраны территории пункта захоронения радиоактивных отходов, пропуска рабочих и служащих и включает в себя следующие помещения: конторские, бытовые и служебные.

Тип охраны и способ хранения пропусков определяется при привязке проекта.

Типовой проект разработан для применения на действующих пунктах захоронения при их реконструкции.

ПРОХОДНАЯ ПУНКТА
РАДИОАКТИВНЫХ ЗАХОРОНЕНИЯ
ОТХОДОВ

ТИПОВОЙ ПРОЕКТ
4I6-5-44.89

Страница 3

VIMA

ТЕХНИКО-ЭКОНОМИЧЕСКИЕ ДАННЫЕ И ПОКАЗАТЕЛИ

	Наименование показателей		Код	Типовая проектная документация			Примечание	
				Всего	Удельные показатели			
					на 1 м ² общей площади	на расчетную единицу		на 1 млн. руб. СМР
G3DB	Производственная программа	Единица мощности - м ² общей площади	EA05	I				
		в натуральном выражении	EA07					
			EA08					
		в оптовых ценах, тыс. руб.	EA06	181,2				
	EA09							
	G3DD	Мощность предприятия	Мощность	ED06	181,2			
			в натуральном выражении	ED09				
		в оптовых ценах, тыс. руб.	ED10					
			ED07					
		Количество расчетных единиц	Затраты производства (себестоимость), тыс. руб. (удельные показатели на 1 руб. товарной продукции, коп.)	СП02				
			Прибыль (годовая), тыс. руб. (удельные показатели на 1 руб. товарной продукции, коп.)	СП07				
		Годовой объем товарной продукции	Уровень рентабельности (прибыль к себестоимости), %	СП03				
			Срок окупаемости капиталовложений (сметной стоимости), год	СП04				
		Производительность труда	Приведенные затраты, тыс. руб. (удельные показатели, руб.)	СП06				
Уровень механизации и автоматизации производственных процессов, %			ШТ11					
Удельный вес рабочих, занятых ручным трудом, %	ЮА62							
	Трудоемкость изготовления продукции (годовая), чел.-ч.	ТРО7						
G3OC	Численность работающих чел.	общая	ШТ02	7				
		в том числе	рабочих	ШТ03	5			
	в наиболее многочисленную смену		ШТ04	3				
	G3OB	Техническая характеристика	количество рабочих дней в году	ШТ08	365			
			количество смен в сутках	ШТ01	3			
			продолжительность смены, ч.	ШТ09	8			
коэффициент сменности по рабочим			ШТ05					
G3NB	объем строительных работ, м ³	коэффициент загрузки оборудования	ШТ10					
		площадь, м ²	застройки	ХП01	220,4			
			в том числе	общая	ХП02	181,2		
подземной части	ХП03							
G3NB	объем строительных работ, м ³	в том числе	встроенных (бытовых) помещений	ХП09				
			общий	ХБ01	721,8			
				подземной части	ХБ02			
G3NB	объем строительных работ, м ³	в том числе	встроенных (бытовых) помещений	ХБ03				

ПРОХОДНАЯ ПУНКТА ЗАХОРОНЕНИЯ
РАДИОАКТИВНЫХ ОТХОДОВ

ТИПОВОЙ ПРОЕКТ
4I6-5-44.89

Страница 4

VIIA VIIБ VIIЛ VIIО		Стоимость Сметная стоимость, тыс. руб. (Удельные показатели, руб.)		Наименование показателей	Код	Типовая проектная документация			Примечание	
						Всего	Удельные показатели			
							на 1 м ² общей площади	на расчетную единицу		на 1 млн. руб. СМР
VIIГ		Трудо- емкость		нормативная трудоемкость, чел.-ч	ТРО8	17039	77,3	406562		
VIIД				трудозатраты построительные, чел.-ч	ТРО6	11702	53,09	279218		
VIIКВ		Материаловместимость		Цемент, т (удельные по- казатели, кг)	всего	РЦ01	50,03	276,10	1193745	
					приведенный к М400	РЦ02	46,73	257,90	1115274	
					в том числе на индустриальные изделия	РЦ03	19,23	106,13	458840	
				Сталь, т (уде- льные показе- тели, кг)	всего	РС01	42,13	232,5	1005250	
					приведенная к классу А-1 и Ст3	РС02	43,76	241,5	1044142	
					в том числе на индустриальные изделия	РС03	5,31	29,30	126700	
				Бетон и железобетон, м ³ в том числе	всего	РБ01	129,57	0,715	3091,67	
					моновитный	РБ02	44,33	0,245	1057,76	
					оборный тяжелый	РБ04	85,24	0,470	2033,53	
					оборный легкий	РБ05				
				Лесоматериалы, м ³	всего	РЛО1	8,12	0,0448	193,70	
					приведенные к круглому лесу	РЛО2	13,18	0,073	314,50	
					Кирпич, тыс. шт.	РК01	70,10	0,390	1672,60	
					Стекло строительное, м ²	РД01	49,45	0,273	1179,91	
					Асбестоцемент, м ²	РД02				
					Рулонные кровельные и гидроизоляционные материалы, м ²	РГ03	169,70	0,940	4049,20	
					Трубы пластмассовые	м	РД04			
						т	РД05			
					Трубы стеклянные, м	РД06				
VIIЛН				Ресурсы на производство и эксплуатационные нужды Расход воды		холодной	расчетный	м ³ /сут	ЭВ13	1,046
			л/с				ЭВ11	0,135	0,001	
			годовой, м ³			ЭВ14	382	2,13		
		горячей	расчетный			м ³ /сут	ЭВ23	1,18	0,0065	
						л/с	ЭВ21	0,156	0,001	
			годовой м ³			ЭВ24	430	2,37		

ПРОХОДНАЯ ПУНКТА ЗАХОРОНЕНИЯ
РАДИОАКТИВНЫХ ОТХОДОВ

ТИПОВОЙ ПРОЕКТ
416-5-44.89

Страница 5

	Наименование показателей	Код	Типовая проектная документация			Примечание			
			Всего	Удельные показатели					
				на 1 м ² общей площади	на расчетную единицу		на 1 млн. руб. СМР		
VILS	Расход пара	расчетный, кг/ч	ПС09						
		годовой, т	ПС07						
VILA	Расход сухого воздуха	расчетный, м ³ /ч	ЭС02						
		годовой, м ³	ЭС03						
VILN	всего	расчетный,	кВт	ЭТ01	89,7	0,495			
			ккал/ч	ЭТ14	77285	426,52			
		годовой, (удельные показатели, ГДж)	ГДж	ЭТ21	1685,6	9,302			
			Гкал	ЭТ25	402,5				
		на отопление	расчетный,	кВт	ЭТ02	32,6	0,180		
				ккал/ч	ЭТ15	28080	155,0		
	годовой, (удельные показатели, ГДж)		ГДж	ЭТ22	291	1,606			
			Гкал	ЭТ26	69,5				
	в том числе на вентиляцию	расчетный,	кВт	ЭТ03	11,7	0,065			
			ккал/ч	ЭТ16	10090	55,68			
		годовой, (удельные показатели, ГДж)	ГДж	ЭТ23	104,6	0,577			
			Гкал	ЭТ27	25				
на горячее водоснабжение		расчетный,	кВт	ЭТ04	45,4	0,251			
			ккал/ч	ЭТ17	39115	215,87			
	годовой, (удельные показатели, ГДж)	ГДж	ЭТ24	1290	7,12				
		Гкал	ЭТ28	308					
VILI	Канализационные стоки, расчетный, м ³ /сут.		ЭК01	2,225	0,0123				
VILJ	Расход газа	расчетный, м ³ /ч	ЭГ01						
		годовой, м ³	ЭГ02						
VILL	Расход электроэнергии, годовой, МВт·ч (удельные показатели, кВт·ч)		ПС08	20,7	114,2				
VILK	Потребная электрическая мощность, кВт		ЭМ01	9,56	52,76				
VIGB	Продолжительность строительства, мес.		ПС01						

Ресурсы на производственные и эксплуатационные нужды

ПРОХОДНАЯ ПУНКТА ЗАХОРОНЕНИЯ
РАДИОАКТИВНЫХ ОТХОДОВ

ТИПОВОЙ ПРОЕКТ
416-5-44.89

Страница 6

ДОПОЛНИТЕЛЬНЫЕ ДАННЫЕ

За расчетную единицу принят 1 м² общей площади. Всего расчетных единиц - 181,2.
Сметная документация составлена в нормах и ценах 1984 года.

СОСТАВ ПРОЕКТНОЙ ДОКУМЕНТАЦИИ

Альбом 1	Пояснительная записка Архитектурные решения Конструкции железобетонные Конструкции металлические
Альбом 2	Отопление и вентиляция Внутренний водопровод и канализация Силовое электрооборудование Связь и сигнализация Автоматизация
Альбом 3	Спецификация оборудования
Альбом 4	Строительные изделия
Альбом 5	Задание заводу-изготовителю
Альбом 6	Ведомость потребности в материалах
Альбом 7	Сметы

Объем проектных материалов, приведенных к формату А-4, - 523 форматок

В7ВА АВТОР ПРОЕКТА Государственный Союзный проектный институт, 107014, Москва, Б-14, ГСПИ

В7НА УТВЕРЖДЕНИЕ Утвержден решением ведомства от 10.07.89 № 10-16/Н-1532
Рабочая документация введена в действие ГСПИ,
приказ от 14.07.89 № 224
Срок действия - 1992 г.

В7КА ПОСТАВЩИК ГСПИ, 107014, Москва, Б-14

ИНВ.№

Катал.л.№ 064301