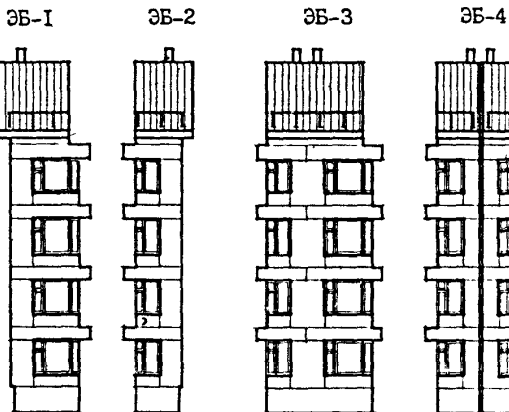


<p><b>СССР</b></p>	<p>СТРОИТЕЛЬНЫЙ КАТАЛОГ          ЧАСТЬ 2          ТИПОВЫЕ ПРОЕКТЫ ПРЕДПРИЯТИЙ, ЗДАНИЙ И СООРУЖЕНИЙ</p>	<p>ТИПОВОЙ ПРОЕКТ          17-0138.89</p>
<p><b>ЦИТП</b></p>	<p>4-ЭТАЖНАЯ РЯДОВАЯ БЛОК-СЕКЦИЯ НА 12 КВАРТИР</p>	<p>УДК 728.67</p>
<p>МАРТ          1990</p>	<p>I - 2 - 3</p>	<p>На 3-х листах          На 5-и страницах          Страница I</p>

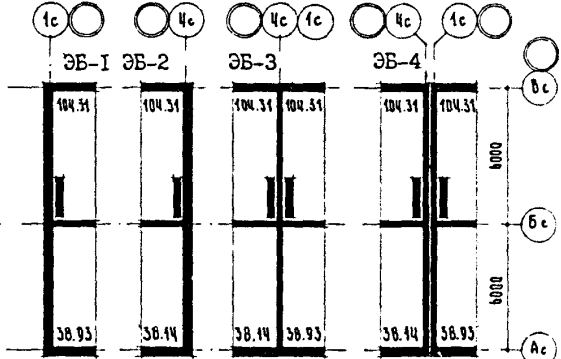
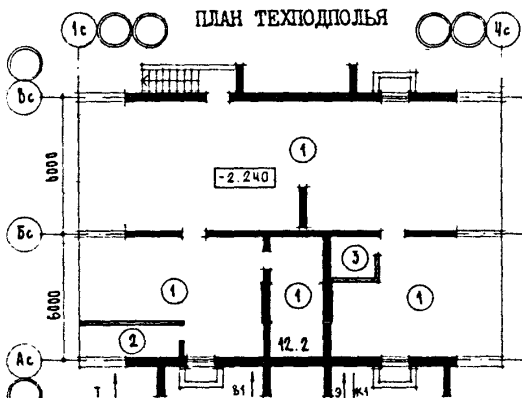
ФАСАД Ic-4c



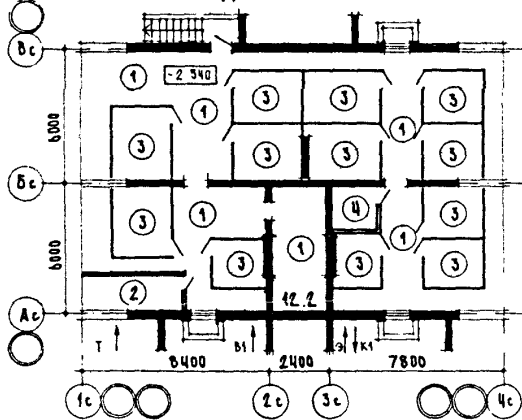
ЭЛЕМЕНТЫ БЛОКИРОВКИ



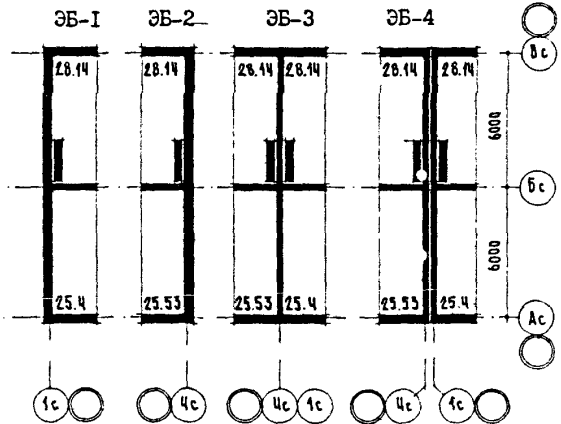
ПЛАН ТЕХПОДПОЛЯ



ПЛАН ПОДВАЛА (ВАРИАНТ)



ЭЛЕМЕНТЫ БЛОКИРОВКИ



4-ЭТАЖНАЯ РЯДОВАЯ БЛОК-СЕКЦИЯ НА 12 КВАРТИР

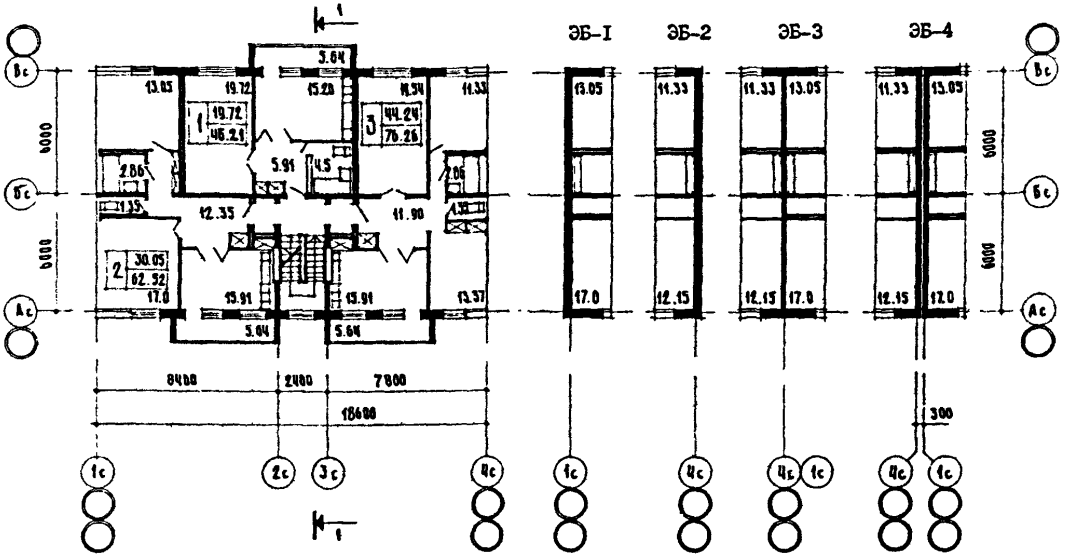
ТИПОВОЙ ПРОЕКТ  
17-0138.89

Лист I  
Страница 2

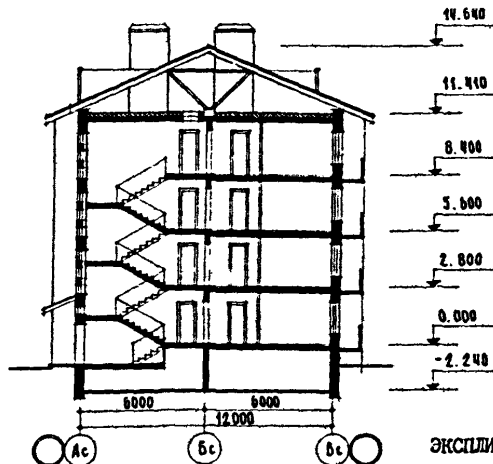
I - 2 - 3

ПЛАН ТИПОВОГО ЭТАЖА  
Неизменяемая часть

ЭЛЕМЕНТЫ БЛОКИРОВКИ



РАЗРЕЗ I-I



ПОДЗЕМНАЯ ЧАСТЬ  
ЭКСПЛИКАЦИЯ ПОМЕЩЕНИЙ

ЭКСПЛИКАЦИЯ КВАРТИР

Но-мер	Наименование	Площадь, м <sup>2</sup>
	Техподполье	
1	Помещение техподполья	192,06
2	То же (узел ввода)	6,45
3	Электрощитовая	4,00
	Подвал (вариант)	
1	Помещение подвала	114,92
2	То же (узел ввода)	6,45
3	Хозяйственные сараи	78,66
4	Электрощитовая	4,00

Квартиры	Код	Площадь, м <sup>2</sup>	
		жилая	общая (без летних помещений)
Однокомнатные	4	19,72	46,21
Двухкомнатные	4	30,05	62,52
Трехкомнатные	4	44,24	76,26
Средняя площадь квартир	-	31,34	61,66

4-ЭТАЖНАЯ РЯДОВАЯ БЛОК-СЕКЦИЯ НА 12 КВАРТИР I - 2 - 3		ТИПОВОЙ ПРОЕКТ I7-0138.89	Лист 2 Страница 3
D2BA	СТРОИТЕЛЬНЫЕ КОНСТРУКЦИИ И ИЗДЕЛИЯ	H5UA	ОТДЕЛКА
	Конструктивная схема с продольными несущими стенами		НАРУЖНАЯ
	Фундаменты - ленточные из сборных железобетонных блоков по ГОСТ 13579-78 и железобетонных плит по ГОСТ 13580-85 Типоразмеров - 16		Расшивка швов декоративным бетоном с обнаружением фактуры залопнителя
	Стены наружные - из крупных легконебетонных блоков толщиной 400 мм по серии I.133.I-7 в. I-1,2-I Типоразмеров - 29		ВНУТРЕННЯЯ
	Стены внутренние - из крупных железобетонных блоков толщиной 200 мм по серии I.134.I-15 в. I-1,3-I Типоразмеров - 21		В жилых комнатах и коридорах - оклейка обоями; стены в кухне и санузле - масляная панель, клеевая окраска; облицовка стен глазурованной плиткой в местах установки кухонного оборудования на высоту 0,6 м от кухонного оборудования, в ванных комнатах - в местах примыкания сантехнических приборов на высоту 1,8 м и по периметру с.у. и ванных комнат на высоту 0,15 м
	Перекрытия - сборные железобетонные панели с круглыми пустотами толщиной 220 мм по серии I.141-I в.64		
	Перегородки - гипсобетонные крупнопанельные Типоразмеров - 8	C3GA	ИНЖЕНЕРНОЕ ОБОРУДОВАНИЕ
	Санузлы - россыпью		Водопровод - хозяйственно-питьевой. Расчетный напор у основания стояков - 2 м
	Лестницы - сборные железобетонные; площадки по серии I.152.I-8 вып.3, марши по серии I.151.I-6 вып.1 Типоразмеров - 3		Канализация - хозяйственно-бытовая в наружную сеть; водосток - неорганизованный
	Ограждение лоджий - сборные железобетонные Типоразмеров - 1		Отопление - водяное центральное, система однотрубная с нижней разводкой с конвекторами "Универсал" для расчетной температуры -30°C Температура теплоносителя 95-70°C
	Крыша - с холодным чердаком и наружным водостоком		Вентиляция - естественная
	Кровля - асбестоцементные волнистые листы по ГОСТ 16233-77		Горячее водоснабжение - централизованное от внешней сети. Расчетный напор у основания стояков -
	Двери наружные - по серии I.136.5-19 Типоразмеров - 1		Газоснабжение - от внешней сети к кухонным плитам
	Двери внутренние - по серии I.136-10 Типоразмеров - 3		Электроснабжение - от внешней сети, напряжение - 380/220В
	Окна - с двойным остеклением для жилых зданий по серии I.136.5-16 Типоразмеров - 4		Освещение - лампами накаливания
	Встроенное оборудование - шкафы по серии I.172.5-6		Устройства связи - радиотрансляция, телевидение, телефонные вводы
	Полы - паркет, линолеум, керамическая плитка, бетон (техподполье)		
	Наибольшая масса монтажного элемента (плита перекрытия) - 2,8 т	C2ED	ОСНАЩЕНИЕ ЗДАНИЯ
			Оборудование кухонь и санузлов - газовые плиты, мойки, унитазы, ванны, умывальники
J30B	НОРМАТИВНОЕ ЗНАЧЕНИЕ ВЕТРОВОГО ДАВЛЕНИЯ - $\frac{38 \text{ кгс/м}^2}{0,38 \text{ кПа}}$		
R2CO	СТЕПЕНЬ ОГНЕСТОЙКОСТИ - вторая	J3NB	НОРМАТИВНОЕ ЗНАЧЕНИЕ СНЕГОВОЙ НАГРУЗКИ - $\frac{100 \text{ кгс/м}^2}{1,0 \text{ кПа}}$
N1BD	РАСЧЕТНАЯ ТЕМПЕРАТУРА НАРУЖНОГО ВОЗДУХА - 30°C	G1BF	ОРИЕНТАЦИЯ - свободная
G2DD	КЛИМАТИЧЕСКИЕ РАЙОНЫ ПОДРАЙОН СССР - П, Ш, IV	G2EE	ИНЖЕНЕРНО-ГЕОЛОГИЧЕСКИЕ УСЛОВИЯ - обычные

4-ЭТАЖНАЯ РЯДОВАЯ БЛОК-СЕКЦИЯ НА 12 КВАРТИР I - 2 - 3				ТИПОВОЙ ПРОЕКТ I7-0138.89		Лист 2 Страница 4		
Наименование		Всего	На I м2 общей площади квартир	Наименование		Всего	На I м2 общей площади квартир	
VIIA СТОИМОСТЬ				V4KA ЭКСПЛУАТАЦИОННЫЕ ПОКАЗАТЕЛИ				
VIIB Общая сметная стоимость		тыс. руб.	89,29	0,116	Расход воды холодной горячей		л/с 0,57 - 0,71 -	
VIIII в том числе: строительно-монтажных работ		то же	89,23	0,115	V4KI Канализационные стоки		" 2,88 -	
VIIO оборудования		"	0,06	-	V4KN Тепла		ккал/ч 121500 - кВт 141,3	
VIJA ТРУДОЕМКОСТЬ								
VIJF Построечные трудовые затраты		чел.-дн.	1388,7	1,797	в том числе: на отопление		то же 37500 - 43,61	
VIKA РАСХОДЫ				на горячее водоснабжение				" 84000 - 97,69
VIKB Расход строительных материалов				Тепла на отопление I м2 общей площади (без летних помещений)				" - 50,8 0,0591
Цемент		т	145,3	0,188	V4KK Потребная электрическая мощность		кВт 20,8 -	
Цемент, приведенный к марке М-400		"	139,74	0,181	Эксплуатационные затраты		руб/год 4777,48 6,18	
в том числе: на сборные изделия		"	108,38	0,140	V4KJ Расход газа		м3/ч 3,8 -	
Сталь		"	14,25	0,0184	ТЕХНИЧЕСКИЕ ХАРАКТЕРИСТИКИ			
Сталь, приведенная к классам А-I и Ст3		"	19,01	0,025	G3NB Объем строительный		м3 2735,6 3,54	
Бетон и железобетон		м3	478,49	0,62	в том числе: подземной части		" 537,6 -	
в том числе: монолитный:		"	57,09	-	G30C Площадь застройки		м2 242,52 -	
тяжелый		"	0,34	-	G30B общая квартир		" 772,6 -	
легкий		"	421,06	-	общая квартир (без летних помещений)		" 738,76 -	
сборный:		"			G30K жилая		" 371,16 0,48	
тяжелый		"			летних помещений		" 33,84	
Лесоматериалы		"	91,95	0,119				
Лесоматериалы, приведенные к круглому лесу		"	157,44	0,204				
Кирпич		тыс.шт.	3,49	-				
Масса конструкций и материалов		т	1988,8	2,57				
Масса надземной части		"	1583,82	2,05				

## ДОПОЛНИТЕЛЬНЫЕ ДАННЫЕ

В проекте предусмотрены: 4 варианта блокировки, 2 варианта фасадов, вариант дома с подвалом для размещения хозяйственных сараев, варианты заполнения световых проемов. Показатели приведены для варианта блок-секции с элементом блокировки ЭБ-I. Проект разработан применительно к условиям производства завода ЖБИ. Расчетный показатель - I м2 общей площади квартир. Сметная стоимость составлена в нормах и ценах 1984г.

4-ЭТАЖНАЯ РЯДОВАЯ БЛОК-СЕКЦИЯ НА 12 КВАРТИР  
I - 2 - 3

ТИПОВОЙ ПРОЕКТ  
I7-0138.89

Лист 3  
Страница 5

В7ЕА СОСТАВ ПРОЕКТНОЙ ДОКУМЕНТАЦИИ

Альбом I - Архитектурно-строительные решения ниже отм.0.000

Альбом II - Архитектурно-строительные решения выше отм.0.000

Альбом III - Отопление и вентиляция, водопровод и канализация,  
газоснабжение, электрооборудование, устройства связи  
и сигнализация ниже и выше отм.0.000

Альбом IV часть I - Сметы  
часть 2 - Сметы  
часть 3 - Сметы (вариантные решения)

Альбом V - Спецификации оборудования

Альбом VI - Ведомости потребности в материалах

Прилагаемые материалы:

Серия I7 ал.IV часть I - Панели перегородок гипсобетонные

Серия I7 выч.7-2 - Разные изделия

Объем проектных материалов, приведенных к формату А4 - 890 форматок

В7ВА АВТОР ПРОЕКТА ЦНИИЭПграждансельстрой, I17279, Москва, В-279, Профсоюзная ул., 93а

В7НА УТВЕРЖДЕНИЕ Утвержден Госкомархитектуры, приказ № 184 от 2 октября 1989г.

В7КА ПОСТАВЩИК ЦИТП. I25878, ГСП, Москва, А-445, ул. Смольная, 22

Инв.№ 24062  
Катал.л.№ 064762