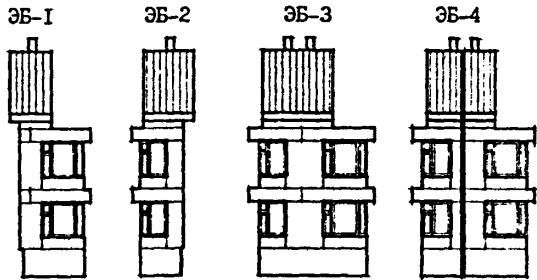


<p>СССР</p>	<p>СТРОИТЕЛЬНЫЙ КАТАЛОГ ЧАСТЬ 2 ТИПОВЫЕ ПРОЕКТЫ ПРЕДПРИЯТИЙ, ЗДАНИЙ И СООРУЖЕНИЙ</p>	<p>ТИПОВОЙ ПРОЕКТ 17-0137.89</p>
<p>ЦИТП</p>	<p>УДК 728.67</p>	
<p>МАРТ 1990</p>	<p>2-ЭТАЖНАЯ РЯДОВАЯ БЛОК-СЕКЦИЯ НА 6 КВАРТИР I - 2 - 3</p>	
		<p>На 3-х листах На 5-и страницах Страница I</p>

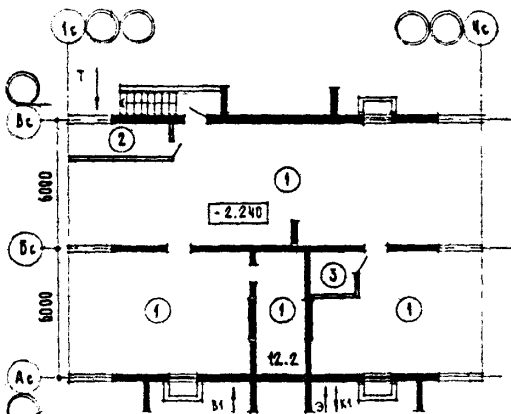
ФАСАД Ic-4c



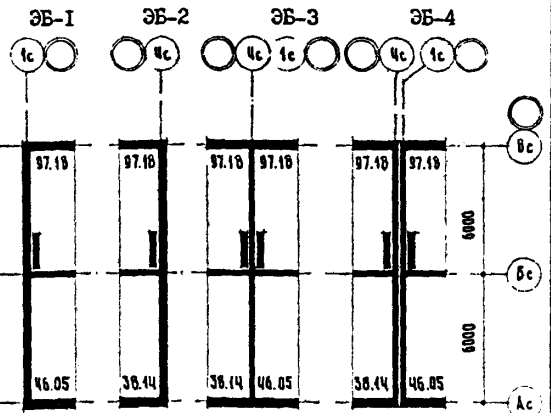
ЭЛЕМЕНТЫ БЛОКИРОВКИ



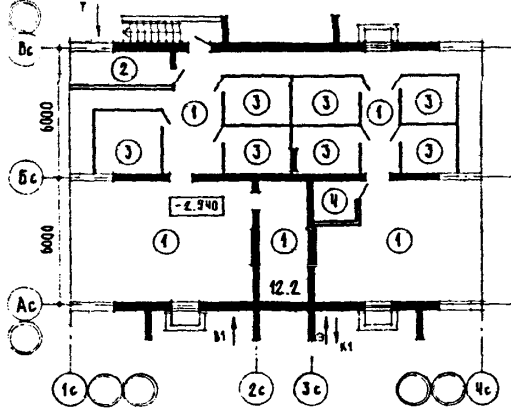
ПЛАН ТЕХОПОДЮЛЯ



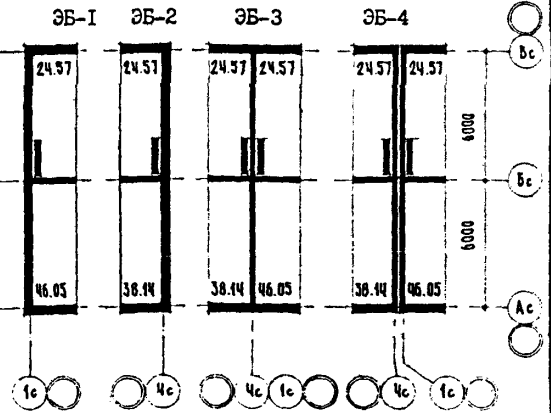
ЭЛЕМЕНТЫ БЛОКИРОВКИ



ПЛАН ПОДВАЛА (ВАРИАНТ)



ЭЛЕМЕНТЫ БЛОКИРОВКИ



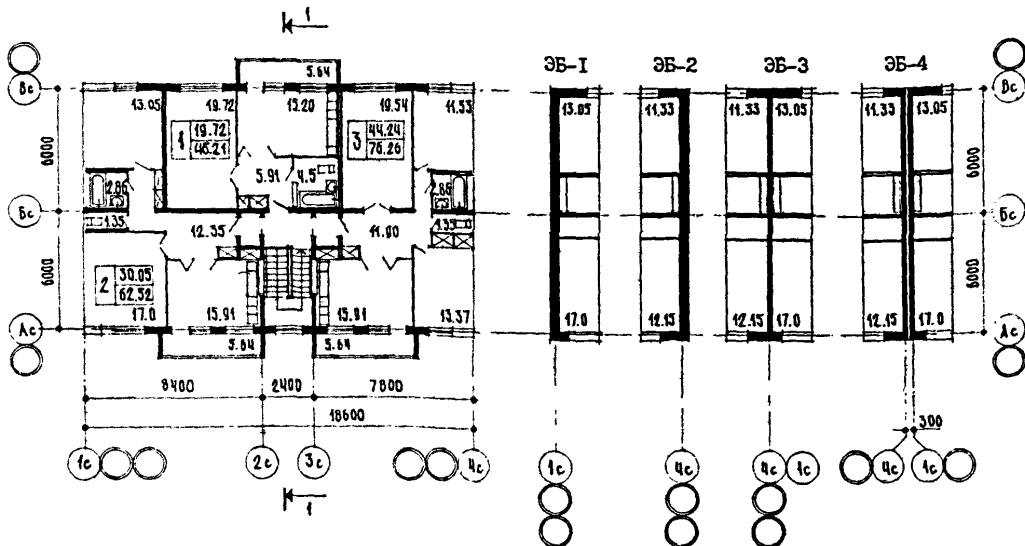
2-ЭТАЖНАЯ РЯДОВАЯ БЛОК-СЕКЦИЯ НА 6 КВАРТИР
I-2-3

ТИПОВОЙ ПРОЕКТ
I7-0137.89

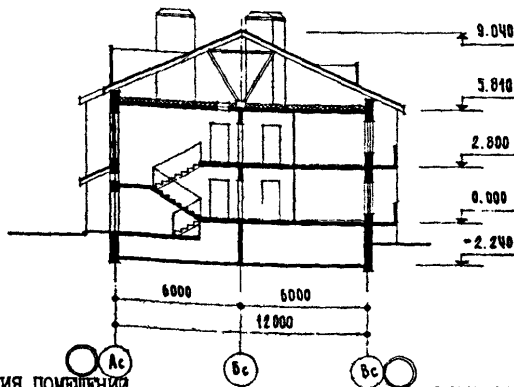
Лист I
Страница 2

ПЛАН ТИПОВОГО ЭТАЖА
неизменяемая часть

ЭЛЕМЕНТЫ БЛОКИРОВКИ



РАЗРЕЗ I-I



ПОДЗЕМНАЯ ЧАСТЬ. ЭКСПЛИКАЦИЯ ПОМЕЩЕНИЙ

Но-мер	Наименование	Площадь, м ²
1	Техподполье	192,25
2	Помещение техподполья	6,45
3	То же (узел ввода)	4,0
	Подвал (вариант)	
1	Помещение подвала	145,54
2	То же (узел ввода)	6,45
3	Хозяйственные сараи	48,03
4	Электрощитовая	4,0

ЭКСПЛИКАЦИЯ КВАРТИР

Квартиры	Кол	Площадь, м ²	
		жилая	общая (без летних помещений)
Однокомнатные	2	19,72	46,21
Двухкомнатные	2	30,05	62,52
Трехкомнатные	2	44,24	76,26
Средняя площадь квартир	-	31,34	61,66

2-ЭТАЖНАЯ РЯДОВАЯ БЛОК-СЕКЦИЯ НА 6 КВАРТИР I - 2 - 3		ТИПОВОЙ ПРОЕКТ I7-0137.89	Лист 2 Страница 3
D2BA	СТРОИТЕЛЬНЫЕ КОНСТРУКЦИИ И ИЗДЕЛИЯ Конструктивная схема с продольными несущими стенами Фундаменты - ленточные из сборных железобетонных блоков по ГОСТ 13579-78 и железобетонных плит по ГОСТ 13580-85 - Типоразмеров - 16 Стены наружные - из крупных легкобетонных блоков толщиной 400 мм по серии I.133.I-7 в.1-1, 2-1 Типоразмеров - 29 Стены внутренние - из крупных железобетонных блоков толщиной 200 мм по серии I.134.I-15 в.1-1, 3-1 Типоразмеров - 21 Перекрытия - сборные железобетонные панели с круглыми пустотами толщиной 220 мм по серии I.141-1 в.64 Типоразмеров - 10 Перегородки - гипсобетонные крупнопанельные Типоразмеров - 8 Санузлы - россыпью Лестницы - сборные железобетонные, площадки по серии I.152.I-8 вып.3. марши по серии I.151.I-6 вып.1 Типоразмеров - 3 Ограждение лоджий - сборные железобетонные Типоразмеров - 1 Крыша - с холодным чердаком и наружным водостоком Кровля - асбестоцементные волнистые листы по ГОСТ 16233-77 Двери наружные - по серии I.136.5-19 Типоразмеров - 1 Двери внутренние - по серии I.136-10 Типоразмеров - 3 Окна - с двойным остеклением для жилых зданий по серии I.136.5-16 Типоразмеров - 4 Встроенное оборудование - шкафы по серии I.172.5-6 Полы - паркет, линолеум, керамическая плитка, бетон (техподполье) Наибольшая масса монтажного элемента (плита перекрытия) - 2,8 т	H5UA	ОТДЕЛКА НАРУЖНАЯ Расшивка швов декоративным бетоном с обнаружением фактуры заполнителя ВНУТРЕННЯЯ В жилых комнатах и коридорах - оклейка обоями; стены в кухне и санузле - масляная панель, клеевая окраска; облицовка стен глазурованной плиткой в местах установки кухонного оборудования на высоту 0,6 м от кухонного оборудования; в ванных комнатах - в местах примыкания сантехнических приборов на высоту 1,8 м и по периметру с.у. и ванных комнат на высоту 0,15 м
		G3CA	ИНЖЕНЕРНОЕ ОБОРУДОВАНИЕ Водопровод - хозяйственно-питьевой. Расчетный напор у основания стояков - 14 м Канализация - хозяйственно-бытовая в наружную сеть; водосток - неорганизованный Отопление - водяное центральное, система однострунная с нижней разводкой с конвекторами "Универсал" для расчетной температуры - 30°C Температура теплоносителя - 95-70°C Вентиляция - естественная Горячее водоснабжение - централизованное от внешней сети Расчетный напор у основания стояков - 14 м Газоснабжение - от внешней сети к кухонным плитам Электроснабжение - от внешней сети, напряжение - 380/220В Освещение - лампами накаливания Устройства связи - радиотрансляция, телевидение, телефонные вводы
J30B	НОРМАТИВНОЕ ЗНАЧЕНИЕ ВЕТРОВОГО ДАВЛЕНИЯ - $\frac{39 \text{ кгс/м}^2}{0,38 \text{ кПа}}$	C2ED	ОСНАЩЕНИЕ ЗДАНИЯ Оборудование кухонь и санузлов - газовые плиты, мойки, унитазы, ванны, умывальники
R2CO	СТЕПЕНЬ ОГНЕСТОЙКОСТИ - вторая	J3NB	НОРМАТИВНОЕ ЗНАЧЕНИЕ СНЕГОВОЙ НАГРУЗКИ - $\frac{100 \text{ кгс/м}^2}{1,0 \text{ кПа}}$
N1BD	РАСЧЕТНАЯ ТЕМПЕРАТУРА НАРУЖНОГО ВОЗДУХА - 30°C	G1BF	ОРИЕНТАЦИЯ - свободная
G2DD	КЛИМАТИЧЕСКИЕ РАЙОНЫ И ПОДРАЙОН СССР - II, III, IV	G2EE	ИНЖЕНЕРНО-ГЕОЛОГИЧЕСКИЕ УСЛОВИЯ - обычные

2-ЭТАЖНАЯ РЯДОВАЯ БЛОК-СЕКЦИЯ НА 6 КВАРТИР I - 2 - 3				ТИПОВОЙ ПРОЕКТ I7-0137.89		Лист 2 Страница 4	
Наименование		Всего	На I м2 общей площади квартир	Наименование		Всего	На I м2 с общей площади квартир
VIIA СТОИМОСТЬ				V4KA ЭКСПЛУАТАЦИОННЫЕ ПОКАЗАТЕЛИ			
VIIB Общая сметная стоимость		тыс. руб.	54,07	0,140	V4KH Расход воды холодной горячей		
в том числе:					д/с	0,41 0,49	-
VIIIL строительно-монтажных работ		то же	54,01	0,140	V4KI Канализационные стоки		
VIIIO оборудования		"	0,06	-		2,5	-
VIJA ТРУДОЕМКОСТЬ				V4KN Тепла			
VIJF Построечные трудовые затраты		чел.-дн.	840,10	2,17		ккал/ч кВт	76410 88,8
VIKA РАСХОДЫ				в том числе:			
VIKB Расход строительных материалов				на отопление то же			
Цемент		т	82,53	0,214	на горячее водоснабжение		
Цемент, приведенный к марке М-400		"	77,26	0,200	Тепла на отопление I м2 общей площади (без летних помещений)		
в том числе:					"	58,1	-
на сборные изделия		"	58,36	0,151	V4KK Потребная электрическая мощность		
Сталь		"	8,56	0,022		кВт	17,0
Сталь, приведенная к классу А-I и Ст3		"	9,56	0,025	Эксплуатацион-руб/год ные затраты		
Бетон и железобетон в том числе:		м3	294,14	0,76	V4KJ Расход газа		
монолитный:						м3/ч	2
тяжелый		"	48,7	-	ТЕХНИЧЕСКИЕ ХАРАКТЕРИСТИКИ		
легкий		"	0,27	-	C3NB Объем строительный		
сборный:						м3	1377,5
тяжелый		"	245,17	-	в том числе:		
Лесоматериалы		"	55,58	0,144	подземной части		
Лесоматериалы, приведенные к круглому лесу		"	93,19	0,24	G3OC Площадь застройки		
Кирпич		тыс.шт.	3,49	-		м2	242,52
Масса конструкций и материалов		т	994,33	2,57	G3OB общая квартир		
Масса надземной части		"	796,17	2,06	общая квартир (без летних помещений)		
						"	369,38
					G3OK жилая		
						"	185,58
					летних помещений		
						"	16,92

ДОПОЛНИТЕЛЬНЫЕ ДАННЫЕ

В проекте предусмотрены: 4 варианта блокировки, 2 варианта фасадов, вариант дома с подвалом для размещения хозяйственных сагез, варианты заполнения световых проемов. Показатели приведены для варианта блок-секции с элементом блокировки ЭБ-I. Проект разработан применительно к условиям производства завода ЖБИ. Расчетный показатель - I м2 общей площади квартир. Сметная стоимость составлена в нормах и ценах 1984г.

2-ЭТАЖНАЯ РЯДОВАЯ БЛОК-СЕКЦИЯ НА 6 КВАРТИР
I - 2 - 3

ТИПОВОЙ ПРОЕКТ
I7-0137.89

Лист 3
Страница 5

В7ЕА СОСТАВ ПРОЕКТНОЙ ДОКУМЕНТАЦИИ

- Альбом I - Архитектурно-строительные решения ниже отм.0.000
- Альбом II - Архитектурно-строительные решения выше отм.0.000
- Альбом III - Отопление и вентиляция, водопровод и канализация, газоснабжение, электрооборудование, устройства связи и сигнализации ниже и выше отм.0.000
- Альбом IV - часть I - Сметы
часть 2 - Сметы
часть 3 - Сметы (вариантные решения)
- Альбом V - Спецификации оборудования
- Альбом VI - Ведомость потребности в материалах

Прилагаемые материалы:

- Серия I7 ал.IV ч.I Панели перегородок гипсобетонные
- Серия I7 вып.7-2 Разные изделия

Объем проектных материалов, приведенных к формату А4 - 836 форматок

В7ВА АВТОР ПРОЕКТА ЦНИИЭПграждансельстрой, I17279, Москва, В-279, Профсоюзная ул., 93а

В7КА УТВЕРЖДЕНИЕ Утвержден Госкомархитектуры, приказ № I84 от 2 октября I989г.

В7КА ПОСТАВЩИК ЦИТП. I25878, ГСП, Москва, А-445, ул. Смольная, 22

Инв.№ 2406I
Катал.л.№ 06476I