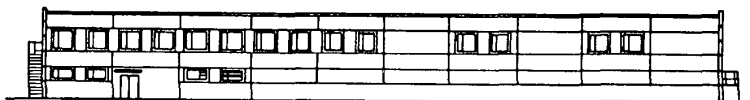
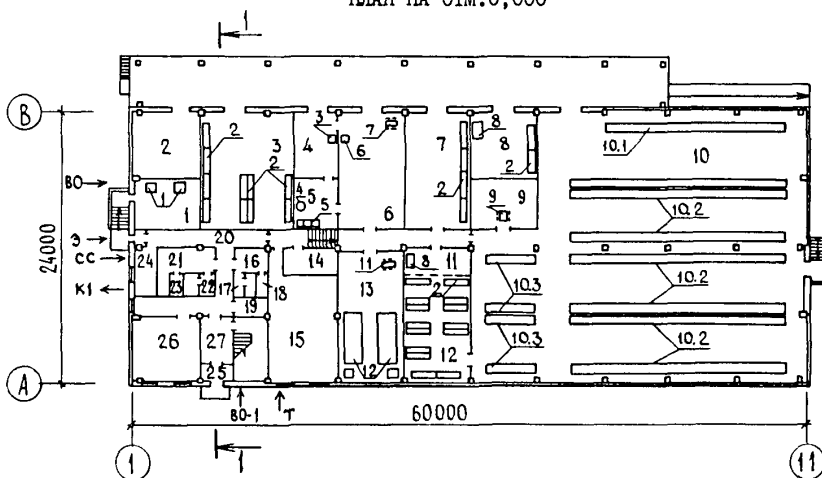
	<b>СТРОИТЕЛЬНЫЙ КАТАЛОГ</b> <b>Часть 2</b> <b>ТИПОВЫЕ ПРОЕКТЫ ПРЕДПРИЯТИЯ, ЗДАНИЯ И СООРУЖЕНИЙ</b>	807-29-17.89
<b>СССР</b>	ГЛАВНЫЙ КОРПУС МЕЖРАЙОННОГО ОТДЕЛЕНИЯ "ЗООВЕТСНАБ" С ТОВАРОБОРОТОМ ДО 1 МЛН.РУБЛЕЙ В ГОД	УДК 725.42:658.7:619
<b>ЦИТП</b>		
НОЯБРЬ <b>1989</b>	ТИПОВОЙ ПРОЕКТ	На 7 страницах Страница 1

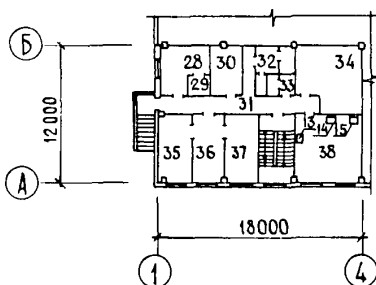
ФАСАД I-II



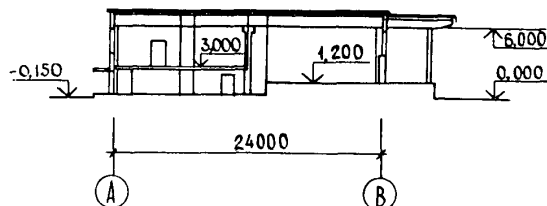
ПЛАН НА ОТМ.0,000



ПЛАН НА ОТМ.3,000



РАЗРЕЗ I-I



ГЛАВНЫЙ КОРПУС  
МЕЖРАЙОННОГО ОТДЕЛЕНИЯ "ЗООВЕТСНАБ"  
С ТОВАРОБОРОТОМ ДО 1 МЛН.РУБЛЕЙ В ГОД

ТИПОВОЙ ПРОЕКТ

807-29-17.89

Страница 2

## ЭКСПЛИКАЦИЯ ПОМЕЩЕНИЙ

Номер	Наименование	Площадь, м <sup>2</sup>
I	Агрегатная	33,9
2	Зарядная	34,8
3	Секция хранения лабораторного оборудования	80,2
4	Расфасовочная рыбьего жира, мази, масла	23,2
5	Моечная	17,3
6	Секция хранения рыбьего жира, мази, масла, микродобавок	60,5
7	Секция хранения ваты и перевязочных материалов	60,5
8	Секция хранения химреактивов	34,4
9	Секция хранения препаратов группы "А" и "Б"	25,6
10	Секция хранения медикаментов, хирургического и зоотехнического имущества	658,7
II	Участок расфасовки медикаментов	14,2
12	Секция хранения медикаментов	56,8
13	Секция хранения биопрепаратов	70,9
14	Электрошитовая	II, I
15	Приточная венткамера	57,8
16	Женский гардероб на II человек	7,1
17	Уборная	3,4
18	Душевая	I, 6
19	Инвентарная	4,5
20	Коридор	62,1
21	Мужской гардероб на 9 человек	12,9
22	Уборная	3,4
23	Душевая	I, 6
24	Помещение ВОХР	10,2
25	Тамбур	5,8
26	Демонстрационный зал с местом для кладовщиков	35,8
27	Вестибюль	II, 5

## ЭКСПЛИКАЦИЯ ОБОРУДОВАНИЯ

Поз.	Наименование и марка	Кол.	Поз.	Наименование и марка	Кол.
1	Выпрямитель полупроводни- ковый ТПШ 160-70	2	10.1	Стеллаж сборно-разборный 1696-000-13 16000x825x3600 мм	I
2	Стеллаж универсальный односторонний ММБ-12	34	10.2	Стеллаж сборно-разборный 1696-000-13 19000x825x3600мм	7
3	Насос шестеренный НШМ-10	I	10.3	Стеллаж сборно-разборный 1696-000-13 4500x825x3600 мм	4
4	Аквастиллятор ДЭ-10	I	II	Тележка грузовая ТГ-250 грузоподъемность - 250 кг	3
5	Ванна моечная секционная ВМСМ-1	3	12	Камера холодильная средне- температурная КХС-2-18Б	2
6	Ручной насос БКФ-4	I	13	Кипятильник непрерывного действия электрический КНЭ-25М1	I
7	Тележка бочкопрокидыватель с комплектом сменных приспо- соблений	I	14	Холодильник "Саратов"	I
8	Вытяжной шкаф ШУВ-1УХЛ4	2	15	Электроплита ЗПТ-1-1/220	I
9	Тележка разборная 6ТР-1	3			

ГЛАВНЫЙ КОРПУС МЕЖРАЙОННОГО ОТДЕЛЕНИЯ "ЗООВЕТСНАБ" С ТОВАРООБОРОТОМ ДО I МЛН.РУБЛЕЙ В ГОД		ТИПОВОЙ ПРОЕКТ 807-29-17.89	Страница 3
D2BA СТРОИТЕЛЬНЫЕ КОНСТРУКЦИИ И ИЗДЕЛИЯ		H5UA ОТДЕЛКА НАРУЖНАЯ	- кирпичные вставки стен оштукатурить и расшить под разрезку панелей. Поверхности панелей и вставки окрасить эмалью КО-174
Фундаменты	- под колонны - монолитные железобетонные, серия I.412-1/77, вып. I; под кирпичные вставки - из сборных блоков, ГОСТ 13579-78	ВНУТРЕННЯЯ	- известковая побелка, водоэмульсионная окраска масляная окраска
Фундаментные балки	- сборные железобетонные, серия I.415.1-2, вып. I, типоразмеров - 6	G3GA ИНЖЕНЕРНОЕ ОБОРУДОВАНИЕ	
Подпорные стенки	- из сборных плит, серия 3.002.1-1, вып. I, типоразмеров - I	Водопровод	- объединенный: хозяйственно-питьевой, противопожарный. Напор на вводе - 15,0 м; при пожаре - 26,60м
Колонны	- сборные железобетонные, серия I.423-3, вып. I, типоразмеров - 3	Канализация	- бытовая; сброс в существующие сети
Колонны фахверка	- сборные железобетонные, серия I.427.1-3, вып. I/87, типоразмеров - I	Отопление	- водяное с параметрами 150-70 и 130-70°C
Балки покрытия	- сборные железобетонные, серия I.462.1-1/81, типоразмеров - I	Вентиляция	- приточно-вытяжная с механическим побуждением и естественная
Рампа с навесом	- из сборных элементов, серия 3.019.1-1, вып. I, 2	Горячее водоснабжение	- централизованное от внешних сетей
Стены	- панели керамзитобетонные $\gamma = 900 \text{ кг/м}^3$ , серия I.030.1-1, вып. I-1, типоразмеров - 18; вставки - кирпичные	Электро-снабжение	- от наружных сетей напряжением 380/220 В
Перегородки	- сборные гипсокартонные, серия I.231.9-10, вып. 2; экструзионные, серия I.430.8-3/86; кирпичные	Связь и сигнализация	- телефонная связь; директорская связь; радиотелефония; автоматическая пожарная сигнализация; автоматическая охранная сигнализация; оповещение о пожаре
Покрытие	- сборные железобетонные, комплексные плиты, ГОСТ 22701.0-77 ... ГОСТ 27701.5-77 типоразмеров - 6	J30B НОРМАТИВНОЕ ЗНАЧЕНИЕ ВЕТРОВОГО ДАВЛЕНИЯ	- $\frac{0,23 \text{ кПа}}{23 \text{ кгс/м}^2}$
Перекрытие	- балки металлические индивидуальные; плиты сборные железобетонные, серия I.141-1, вып. 63, типоразмеров - 2; серия I.242.1-3, вып. I, типоразмеров - I	R2CO СТЕПЕНЬ ОГНЕСТОЙКОСТИ	- вторая
Кровля	- рулонная	N1BD РАСЧЕТНАЯ ТЕМПЕРАТУРА НАРУЖНОГО ВОЗДУХА	- минус 30°C
Полы	- бетонные, асфальтобетонные, из керамической плитки, из линолеума	J3NB НОРМАТИВНОЕ ЗНАЧЕНИЕ ВЕСА СНЕГОВОГО ПОКРОВА	- $\frac{1,0 \text{ кПа}}{100 \text{ кгс/м}^2}$
Окна	- деревянные, ГОСТ 12506-81, типоразмеров - 3	G2DD КЛИМАТИЧЕСКИЕ ПОДРАЙОНЫ СССР-IА, IБ, IВ, IГ, IД	
Двери	- деревянные, ГОСТ 24698-81, типоразмеров - I; ГОСТ 14624-84, типоразмеров - 2; ГОСТ 6628-88, типоразмеров - 6	G2EE ИНЖЕНЕРНО-ГЕОЛОГИЧЕСКИЕ УСЛОВИЯ	- обычные
Наибольшая масса монтажного элемента (балка покрытия) - 4,5 т			

ГЛАВНЫЙ КОРПУС  
МЕЖРАЙОННОГО ОТДЕЛЕНИЯ "ЗООВЕТСНАБ"  
С ТОВАРООБОРОТОМ ДО I МЛН.РУБЛЕЙ В ГОД

ТИПОВОЙ ПРОЕКТ  
807-29-17.89

Страница 4

VIMA

ТЕХНИКО-ЭКОНОМИЧЕСКИЕ ДАННЫЕ И ПОКАЗАТЕЛИ

	Наименование показателей	Код	Типовая проектная документация			Примечание		
			Всего	Удельные показатели				
				на 1 м <sup>2</sup> общей площади на 1 м <sup>3</sup> строительного объема	на расчетную единицу		на 1 руб. товарооборота	
G3DB	Мощность предприятия	Единица мощности : м2 общей площади	EA05	I				
		Расчетные единицы	EA07					
		в натуральном выражении	EA08					
	Мощность рас-четных единиц	Единица го-довой до-вого объема то-варной про-дукции						
		в оптовых ценах, тыс. руб.						
		Мощность	ED06	1876,5				
	Количество рас-четных единиц	Годовой то-варной про-дукции						
		в натуральном выражении, т	ED09	577,17				
		в оптовых ценах, тыс. руб. поступления/ реализации	ED10	762,69 921,5				
	Производственная программа	Затраты производства (себестоимость), тыс. руб. (удельные показатели, руб.)		СП02	69,98		37,29	0,075
Прибыль (годовая), тыс. руб. (удельные показатели, руб.)		СП07						
Уровень рентабельности (прибыль к себестоимости), %		СП03						
Срок окупаемости капиталовложений (сметной стоимости), год		СП04						
Приведенные затраты, тыс. руб. (удельные показатели, руб.)		СП06	114,31		60,92	0,12		
Уровень механизации и автоматизации производственных процессов, %		ШТ11	78,1					
Удельный вес рабочих, занятых ручным трудом, %		ЮА62	11,4					
Трудоемкость изготовления продукции (годовая), чел.-ч.		ТРО7	40480					
Производи-тельность труда		годовой выпуск продукции на одного работающего, тыс. руб.		ШТ06	40,61			
		то же, в натуральном выражении		ШТ07	28,86			
G3DD	Численность рабо-тающих чел.	общая		ШТ02	20			
		в том числе	рабочих	ШТ03	10			
			в наиболее многочисленную смену	ШТ04	10			
	количество рабочих дней в году		ШТ08	253				
	количество смен в сутки		ШТ01	1				
	продолжительность смены, ч.		ШТ09	8				
	коэффициент сменности по рабочим		ШТ05	1				
коэффициент загрузки оборудования		ШТ10	0,47					
G3OC	Техническая характеристика	площадь, м <sup>2</sup>	застройки		ХП01	1753,2	0,9	
G3OB			общая		ХП02	1876,5	1	
			в том числе	подземной части		ХП03		
встроенных (бытовых) помещений		ХП09		428				
G3NB	объем строитель-ных, м <sup>3</sup>	в том числе	общий		ХБ01	9332,5	5	
			подземной части		ХБ02			
			встроенных (бытовых) помещений		ХБ03	1638,7		

**ГЛАВНЫЙ КОРПУС**  
**МЕЖРАЙОННОГО ОТДЕЛЕНИЯ "ЗООВЕТНАБ"**  
**С ТОВАРОБОРОТОМ ДО I МЛН.РУБЛЕЙ В ГОД**

ТИПОВОЙ ПРОЕКТ  
807-29-17.89

Страница 5

Классификация	Наименование показателей	Код	Типовая проектная документация				Примечание		
			Всего	Удельные показатели					
				на 1 м <sup>2</sup> строительного объема	на расчетную единицу	на 1 млн. руб. СМР			
VIIA	Стоимость Сметная стоимость, тыс. руб. (Удельные показатели, руб.)	общая	СС01	228,56		121,80			
VIIIB			в том числе	→	строительно-монтажных работ	СС02	185,11	19,83	
VIIIL				→		СС03	43,45		
VIIIO						СС10	295,52		157,48
	общая с учетом условной привязки								
VIIF	Трудо-емкость	нормативная трудоемкость, чел.-ч		ТРО8	25519		13,60		
		трудозатраты построяемые, чел.-ч		ТРО6	24749	2,65	13,19	133699	
VIKB	Материалоемкость	Цемент, т (удельные показатели, кг)	всего		РЦ01	261,15	27,98	139	1410783
			приведенный к М400		РЦ02	254,56	27,28	136	1375182
			в том числе на индустриальные изделия		РЦ03	152,83	16,38	81,44	825617
		Сталь, т (удельные показатели, кг)	всего		РС01	45,41	4,86	24,2	245314
			приведенная к классу А-1 и Ст3		РС02	55,5	5,95	29,58	299822
			в том числе на индустриальные изделия		РС03	38,61	4,14	20,58	208579
		Бетон и железобетон, м <sup>3</sup> в том числе	всего		РБ01	881,03	0,094	0,47	4760
			монолитный :	тяжелый	РБ02	361,09	0,04	0,192	
				легкий		2,90			
			сборный тяжелый		РБ04	371,44	0,04	0,198	2007
		сборный легкий		РБ05	145,60	0,016	0,078	787	
		Лесоматериалы, м <sup>3</sup>	всего		РЛО1	45,13	0,005	0,024	244
			приведенные к круглому лесу		РЛО2	67,7	0,007	0,036	366
		Кирпич, тыс. шт.			РК01	46,94	0,005	0,03	254
		Стекло строительное, м <sup>2</sup>			РД01	164,97	0,018	0,09	892
		Асбестоцемент, м <sup>2</sup>			РД02				
		Рулонные кровельные и гидроизоляционные материалы, м <sup>2</sup>			РГ03	10941,47	1,17	5,83	59108
		Трубы пластмассовые		м	РД04	550	0,06	0,29	2971
				т	РД05	0,104			0,562
		Трубы стеклянные, м			РД06				
		VIIH	Ресурсы на производственные и эксплуатационные нужды	Расход воды	холодной	расчетный	м <sup>3</sup> /сут	ЭВ13	1,62
	л/с					ЭВ11	1,30	0,00014	0,0005
годовой, м <sup>3</sup>					ЭВ14	410	0,0044	0,218	
горячей	расчетный				м <sup>3</sup> /сут	ЭВ23	1,18	0,00013	0,0006
				л/с	ЭВ21	1,10	0,00012	0,0006	
	годовой м <sup>3</sup>			ЭВ24	299	0,032	0,159		

ГЛАВНЫЙ КОРПУС  
МЕЖРАЙОННОГО ОТДЕЛЕНИЯ "ЗООВЕТСНАБ"  
С ТОВАРООБОРОТОМ ДО 1 МЛН.РУБЛЕЙ В ГОД

ТИПОВОЙ ПРОЕКТ

807-29-17.89

Страница 6

	Наименование показателей	Код	Типовая проектная документация			Примечание			
			Всего	Удельные показатели					
				на 1 м <sup>3</sup> строительного объема	на расчетную единицу		на 1 млн. руб. СМР		
VILS	Расход пара	расчетный, кг/ч	ПС09						
		годовой, т	ПС07						
VILA	Расход сырого воздуха	расчетный, м <sup>3</sup> /ч	ЭС02						
		годовой, м <sup>3</sup>	ЭС03						
VILN	всего	расчетный,	кВт	ЭТ01	451,66	0,0489	0,240		
			ккал/ч	ЭТ14	388362	41,61	206,96		
		годовой, (удельные показатели, ГДж)	ГДж	ЭТ21	2307,95	0,247	1,23		
			Гкал	ЭТ25	551,3				
		на отопление	расчетный,	кВт	ЭТ02	166,9	0,018	0,089	
				ккал/ч	ЭТ15	143493	15,375	76,47	
	годовой, (удельные показатели, ГДж)		ГДж	ЭТ22	1587,06	0,170	0,846		
			Гкал	ЭТ26	379,1				
	в том числе на вентиляцию	расчетный,	кВт	ЭТ03	248,26	0,027	0,132		
			ккал/ч	ЭТ16	213469	22,874	113,76		
		годовой, (удельные показатели, ГДж)	ГДж	ЭТ23	669,4	0,072	0,357		
			Гкал	ЭТ27	159,9				
на горячее водоснабжение	расчетный,	кВт	ЭТ04	36,5	0,0039	0,0195			
		ккал/ч	ЭТ17	31400	3,365	16,73			
	годовой, (удельные показатели, ГДж)	ГДж	ЭТ24	51,49	0,005	0,027			
		Гкал	ЭТ28	12,3					
VILI	Канализационные стоки, расчетный, м <sup>3</sup> /сут.		ЭК01	2,74	0,0003	0,0015			
VILJ	Расход газа	расчетный, м <sup>3</sup> /ч	ЭГ01						
		годовой, м <sup>3</sup>	ЭГ02						
VILL	Расход электроэнергии, годовой, МВт·ч (удельные показатели, кВт·ч)		ПС08	80,1	8,583	42,686			
VILK	Потребная электрическая мощность, кВт		ЭМ01	48,1		0,0257			
VIGB	Продолжительность строительства, мес.		ПС01	8					

ГЛАВНЫЙ КОРПУС  
МЕЖРАЙОННОГО ОТДЕЛЕНИЯ "ЗООВЕТСНАБ"  
С ТОВАРООБОРОТОМ ДО I МЛН.РУБЛЕЙ В ГОД

ТИПОВОЙ ПРОЕКТ  
807-29-17.89

Страница 7

### ГЗДТ ТЕХНОЛОГИЧЕСКИЙ ПРОЦЕСС

Главный корпус межрайонного отделения "Зоветснаб" с товарооборотом до I млн. рублей в год предназначен для хранения медикаментов, биопрепаратов, лабораторного оборудования, хирургического и зоотехнического имущества, перевязочных материалов

В составе главного корпуса имеются складские помещения, где складывается вышеуказанное имущество (согласно температурам и совместимости хранения)

Наряду с этим, в главном корпусе предусмотрены помещения административного и подсобно-вспомогательного назначения.

Препараты и оборудование складываются на стеллажах или штабелях на стоечных поддонах типа ПСМ-I,0 и плоских поддонах типа I,0Д/Ш

Погрузочно-разгрузочные работы осуществляются с помощью электропогрузчика ЭП-103 КИ грузоподъемностью 1000 кг, грузовых тележек ТТ-250 грузоподъемностью 250 кг и тележек БТР-I

Годовой грузооборот товаров принят четырехкратный

### Д О П О Л Н И Т Е Л Ь Н Ы Е   Д А Н Н Ы Е

Проект разработан взамен 807-29-2.83. За расчетный показатель принят I м<sup>2</sup> общей площади. Всего расчетных единиц - 1876,5

Сметная документация составлена в нормах и ценах 1984 года

### В7ЕА СОСТАВ ПРОЕКТНОЙ ДОКУМЕНТАЦИИ

Альбом I (часть I,2)	- ПЗ	Пояснительная записка
	ТХ	Технология производства
	АР	Архитектурные решения
	КЖ	Конструкции железобетонные
	ОВ	Отопление и вентиляция
	ВК	Внутренние водопровод и канализация
	ЭМ	Силовое электрооборудование
	АОВ	Автоматизация отопления и вентиляции
	СС	Связь и сигнализация
Альбом 2	- КЖ.И	Строительные изделия
Альбом 3	- СО	Спецификации оборудования
Альбом 4	- ВМ	Ведомости потребности в материалах
Альбом 5	- С	С м е т ы. Часть I,2

Объем проектных материалов, приведенных к формату А4, 844 форматки

В7ВА АВТОР ПРОЕКТА      Гипроагрохим, 600640, г.Владимир, ул.Мира,34

В7НА УТВЕРЖДЕНИЕ      Утвержден и введен в действие Гипроагрохимом Госагропрома СССР  
Приказ от 9.06.89г.№ 25-Э Срок действия 1994 год

В7КА ПОСТАВЩИК      ЦИТП, 125878, ГСП, Москва, А-445, ул.Смольная, 22

Инв.№ 23873

Катал.л.№ 064145