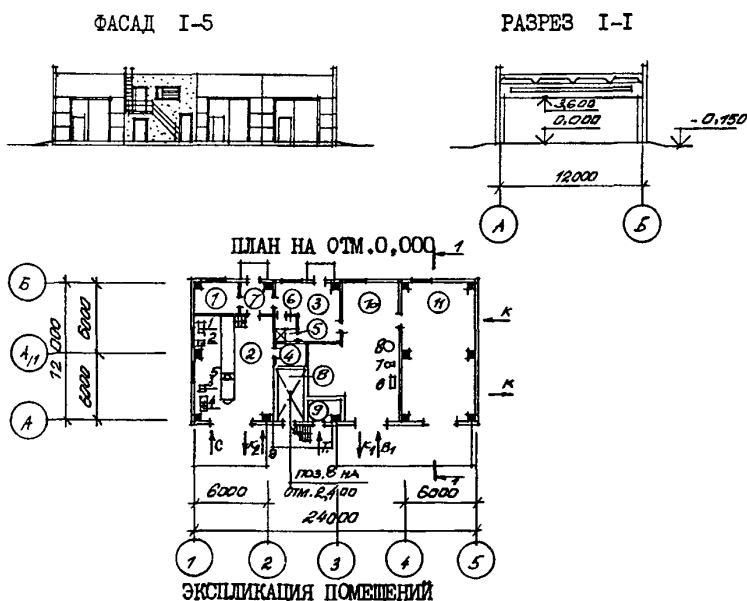


К-2	СТРОИТЕЛЬНЫЙ КАТАЛОГ Часть 2 ТИПОВЫЕ ПРОЕКТЫ ПРЕДПРИЯТИЯ, ЗДАНИЯ И СООРУЖЕНИЯ	503-2-34.88
СССР	ГАРАЖ ДЛЯ ОПЕРАТИВНО-СЛУЖЕБНЫХ АВТОМОБИЛЕЙ И МОТОЦИКЛОВ ОРГАНОВ ВНУТРЕННИХ ДЕЛ ВМЕСТИМОСТЬЮ 16 ЕДИНИЦ	УДК 725.381.3
ЦИТП		
АПРЕЛЬ 1989	ТИПОВОЙ ПРОЕКТ	На 6 страницах Страница 1



Но- мер	Наименование	Площадь, м ²	Но- мер	Наименование	Площадь, м ²
1	Кабинет командира	8,0	7	Тамбур	4,2
2	Зона ремонта	61,5	8	Венткамеры	35,6
3	Гардеробная уличной и специ- альной одежды	21,8	9	Тепловой узел	4,6
4	Кладовая	6,0	10	Помещение хранения и мойки подвижного состава	81,0
5	Душевая	1,6	11	Стоянка	73,5
6	Санузел	2,6			

ЭКСПЛИКАЦИЯ ОБОРУДОВАНИЯ

Поз.	Наименование и марка	Колич.	Поз.	Наименование и марка	Колич.
1	Стенд для демонтажа шин ПБ14	I	5	Подъемник для грузовых автомо- билей передвижной П246	I
2	Компрессор гаражный передвижной С412	I	6	Установка моечная плантовая передвижная М125	I
3	Устройство выпрямительное ВУТ31/60	I	7	Установка моечная М203	I
4	Шкаф для зарядки аккумуляторов 3409	I	8	Щетка моечная М906	I

ГАРАЖ ДЛЯ ОПЕРАТИВНО-СЛУЖЕБНЫХ АВТОМОБИЛЕЙ И МОТОЦИКЛОВ ОРГАНОВ ВНУТРЕННИХ ДЕЛ ВМЕСТИМОСТЬЮ 16 ЕДИНИЦ		ТИПОВОЙ ПРОЕКТ 503-2-34.88	Страница 2		
D2BA	СТРОИТЕЛЬНЫЕ КОНСТРУКЦИИ И ИЗДЕЛИЯ Фундаменты - монолитные, железобетонные. Типоразмеров - 3 Балки фундаментные - сборные железобетонные по серии I.415.I-2, вып. I Типоразмеров - 4 Колонны - сборные железобетонные по серии I.030.9-2, вып. 5-I; по серии I.423-3, вып. I. Типоразмеров - I; по серии I.427.I-3, вып. I. Типоразмеров - I Балки покрытия - сборные железобетонные по серии I.462.I-I/8I, вып. I Типоразмеров - I Перекрытия - сборные железобетонные по серии I.14I-I, вып. 60. Типоразмеров - I Стены - сборные железобетонные по серии I.030.I-I, вып. I-I. Типоразмеров - 8 Перегородки - кирпичные и сборные железобетонные по серии I.030.9-2, вып. I Типоразмеров - I Покрытие - сборные железобетонные плиты по серии I.465.I-10/82, вып. I; по ГОСТ 2270I.I-77 ^ж . Типоразмеров - I; по ГОСТ 2270I.2-77 ^ж . Типоразмеров - 3 Кровля - рулонный ковер из 4-х слоев рубероида с утеплителем $\gamma = 400$ кг/м ³ Лестницы - металлические по серии I.450.3-3, вып. I Ограждения - металлические по серии I.450.3-3, вып. I Полы - бетонные, из керамической плитки и линолеума Окна - деревянные по ГОСТ I2506-8I Типоразмеров - 2 Двери - деревянные по серии 2.435-6, вып. I. Типоразмеров - 2; по серии I.I36-I0 Типоразмеров - 3; по ГОСТ I4624-84 Типоразмеров - 2 Ворота - металлические распашные по серии I.435.9-I7, вып. I. Типоразмеров - I Наибольшая масса монтажного элемента (плита покрытия) - 4,87т	H5UA	ОТДЕЛКА НАРУЖНАЯ Полимерцементная окраска по ГОСТ I9279-73 с предварительным оштукатуриванием кирпичных участков стен ВНУТРЕННЯЯ Штукатурка; известковая, масляная, клеевая, водоэмульсионная силикатная, гидрофобизированная окраска, облицовка керамической и стеклянной плиткой		
		C3GA	ИНЖЕНЕРНОЕ ОБОРУДОВАНИЕ Водопровод - объединенный: хозяйственно-производственный, противопожарный Напор на вводе - 20м, при пожаре - 26м Канализация - раздельная: бытовая, производственная и дождевая Отопление - воздушное, совмещенное с вентиляцией и водяное от внешнего источника Теплоноситель - вода I50-70 ^o C Вентиляция - приточно-вытяжная, с механическим и естественным побуждением Горячее водоснабжение - централизованное, напор на вводе - I3м Электроснабжение - от внешних сетей напряжением 380/220В Электроосвещение - лампами накаливания, люминесцентное Связь и сигнализация - телефонизация, громкоговорящее оповещение, радиотрансляция, пожарная сигнализация		
J30B	НОРМАТИВНОЕ ЗНАЧЕНИЕ ВЕТРОВОГО ДАВЛЕНИЯ	- 0,23 кПа 23 кгс/м ²	J3NB	НОРМАТИВНОЕ ЗНАЧЕНИЕ БЕСА СНЕГОВОГО ПОКРОВА	- I,00 кПа 100 кгс/м ²
R2CO	СТЕПЕНЬ ОГНЕСТОЙКОСТИ	- вторая	G2DD	КЛИМАТИЧЕСКИЕ РАЙОНЫ И ПОДРАЙОН СССР-П, Ш, Iв	
N1BD	РАСЧЕТНАЯ ТЕМПЕРАТУРА НАРУЖНОГО ВОЗДУХА минус 20,30(основной вариант), 40 ^o C		G2EE	ИНЖЕНЕРНО-ГЕОЛОГИЧЕСКИЕ УСЛОВИЯ	- обычные
G3DT	ТЕХНОЛОГИЧЕСКИЙ ПРОЦЕСС				
<p>Гараж предназначен для хранения и технического обслуживания оперативно-служебных автомобилей (ГАЗ-53 - I ед., УАЗ-452 - I ед., УАЗ-469 - 2 ед.) и мотоциклов (I2 ед.).</p> <p>Проектом предусмотрено выполнение следующих видов работ:</p> <p>для автомобилей - Е0, Т0-I, мелкий текущий ремонт, а также подзарядка аккумуляторных батарей и шиномонтажные работы;</p> <p>для мотоциклов - Т0 и ТР на базе готовых узлов и агрегатов.</p> <p>Остальные виды обслуживания и ремонта выполняются по кооперации</p>					

ГАРАЖ ДЛЯ ОПЕРАТИВНО-СЛУЖЕБНЫХ АВТОМОБИЛЕЙ И МОТОЦИКЛОВ
ОРГАНОВ ВНУТРЕННИХ ДЕЛ ВМЕСТИМОСТЬЮ 16 ЕДИНИЦ

ТИПОВОЙ ПРОЕКТ
503-2-34.88

Страница 3

VIMA

ТЕХНИКО-ЭКОНОМИЧЕСКИЕ ДАННЫЕ И ПОКАЗАТЕЛИ

Наименование показателей			Код	Типовая проектная документация			Примечание	
				Всего	Удельные показатели			
					на 1 м ³ общей площади на 1 м ³ строительного объема	на расчетную единицу		на 1 млн. руб. СМР
G3DB	Производственная программа	Единица мощности подвижного состава	EA05	I				
		в натуральном выражении	EA07					
			EA08					
		в оптовых ценах, тыс. руб.	EA06	I6				
	EA09							
	в оптовых ценах, тыс. руб.	EA10						
		EA05						
	G3DD	Режим работы и штаты	Затраты производства (себестоимость), тыс. руб. (удельные показатели на 1 руб. товарной продукции, коп.)	СП02	89,7		5606	
			Прибыль (годовая), тыс. руб. (удельные показатели на 1 руб. товарной продукции, коп.)	СП07				
			Уровень рентабельности (прибыль к себестоимости), %	СП03				
Срок окупаемости капиталовложений (сметной стоимости), год			СП04					
Приведенные затраты, тыс. руб. (удельные показатели, руб.)			СП06	97,2		6075		
Уровень механизации и автоматизации производственных процессов, %			ШТ11	10,2				
Удельный вес рабочих, занятых ручным трудом, %			ЮА62	55,0				
Трудоемкость изготовления продукции (годовая), чел.-ч.			ТР07	4236		265		
Производительность труда			годовой выпуск продукции на одного работающего, тыс. руб.	ШТ06				
			то же, в натуральном выражении	ШТ07				
G3OC	Техническая характеристика	площадь, м ²	застройки	ХП01	308,5		19,28	
			общая	ХП02	308,7		19,29	
		в том числе	подземной части	ХП03				
			встроенных (бытовых) помещений	ХП09				
		объем строительных, м ³	общий	ХБ01	1524,0		95,25	
			в том числе	подземной части	ХБ02			
встроенных (бытовых) помещений	ХБ03							

ГАРАЖ ДЛЯ ОПЕРАТИВНО-СЛУЖЕБНЫХ АВТОМОБИЛЕЙ И МОТОЦИКЛОВ
ОРГАНОВ ВНУТРЕННИХ ДЕЛ ВМЕСТИМОСТЬЮ 16 ЕДИНИЦ

ТИПОВОЙ ПРОЕКТ
503-2-34.88

Страница 4

		Наименование показателей		Код	Типовая проектная документация			Примечание		
					Всего	Удельные показатели				
						на 1 м ² общей площади на 1 м ³ строительного объема	на расчетную единицу		на 1 млн. руб. СМР	
VIIA	Стоимость	Сметная стоимость, тыс. руб. (удельные показатели, руб.)	общая	СС01	62,39		3899,38			
VIIIB			в том числе	строительно-монтажных работ	СС02	51,04	165,34			
VIIIL				оборудования	СС03	11,35				
VIIIO				общая с учетом условной привязки	СС10	74,87		4679,4		
	Трудо-емкость	нормативная трудоемкость, чел.-ч		ТРО8	9059		566,2			
VIIIF		трудозатраты построчные, чел.-ч		ТРО6	7500,5	24,3	468,8	147068,6		
VIKB	Материалоемкость	Цемент, т (удельные показатели, кг)	всего	РЦ01	77,45	251	4841	1518627		
			приведенный к М400	РЦ02	74,24	240	4640	1455686		
			в том числе на индустриальные изделия	РЦ03	39,71	129	2482	778627		
		Сталь, т (удельные показатели, кг)	всего	РС01	11,75	38	734	230392		
			приведенная к классу А-1 и Ст3	РС02	14,17	46	885	277843		
			в том числе на индустриальные изделия	РС03	10,49	34	655	205686		
		Бетон и железобетон, м ³ в том числе	всего	РБ01	221,70	0,718	13,856	4347,1		
			монолитный	РБ02	106,40	0,344	6,650			
			сборный тяжелый	РБ04	47,04	0,152	2,940	922,4		
			сборный легкий	РБ05	68,29	0,221	4,268	1339,0		
		Лесоматериалы, м ³	всего	РЛ01	12,69	0,041	0,793	248,8		
			приведенные к круглому лесу	РЛ02	19,54	0,063	1,221	383,1		
			Кирпич, тыс. шт.	РК01	18,02	0,058	1,126	353,3		
			Стекло строительное, м ²	РД01	22,02	0,071	1,376	431,8		
			Асбестоцемент, м ²	РД02	19,0	0,062	1,188	372,5		
			Рулонные кровельные и гидроизоляционные материалы, м ²	РГ03	1635,8	5,29	102,24	32074,5		
			Трубы пластмассовые	м	РД04	255	0,826	15,93	5000,0	
				г	РД05	0,188	0,0006	0,012	3,686	
			Трубы стеклянные, м	РД06						
VIIH		Ресурсы на производственные и эксплуатационные нужды	Расход воды	холодной	расчетный	ЭВ13	1,10	0,0036	0,0688	
	годовой, м ³				ЭВ14	309	1,00	19,31		
	горячей			расчетный	ЭВ23	0,42	0,0014	0,0263		
				годовой м ³	ЭВ24	153,3	0,496	9,581		

ГАРАЖ ДЛЯ ОПЕРАТИВНО-СЛУЖЕБНЫХ АВТОМОБИЛЕЙ И МОТОЦИКЛОВ
ОРГАНОВ ВНУТРЕННИХ ДЕЛ ВМЕСТИМОСТЬЮ 16 ЕДИНИЦ

ТИПОВОЙ ПРОЕКТ
503-2-34.88

Страница 5

VILS	Наименование показателей				Код	Типовая проектная документация			Примечание
						Всего	Удельные показатели		
							на 1 м ² общей площади на 1 м ³ строительного объема	на расчетную единицу	
VILA	Расход пара	расчетный, кг/ч		ПС09					
		годовой, т		ПС07					
VILA	Расход сжатого воздуха	расчетный, м ³ /ч		ЭС02					
		годовой, м ³		ЭС03					
VILN	всего	расчетный,	кВт	ЭТ01	140595	455,4	8787,2		
			ккал/ч	ЭТ14	109890	366,2	6868,1		
		годовой, (удельные показатели, ГДж)	ГДж	ЭТ21	711,5	2,3	44,5		
			Гкал	ЭТ25	169,4				
		на отопление	расчетный,	кВт	ЭТ02	38530,2	124,9	2408,1	
				ккал/ч	ЭТ15	22130,0	71,7	1383	
	годовой, (удельные показатели, ГДж)		ГДж	ЭТ22	278,9	0,9	17,4		
			Гкал	ЭТ26	66,4				
	в том числе на вентиляцию	расчетный,	кВт	ЭТ03	83922,1	272,0	5245,1		
			ккал/ч	ЭТ16	72160,0	233,9	4510,0		
		годовой, (удельные показатели, ГДж)	ГДж	ЭТ23	397,3	1,3	24,8		
			Гкал	ЭТ27	94,6				
на горячее водоснабжение	расчетный,	кВт	ЭТ04	18142,8	58,8	1133,9			
		ккал/ч	ЭТ17	15600,0	50,5	975,0			
	годовой, (удельные показатели, ГДж)	ГДж	ЭТ24	35,3	0,1	2,2			
		Гкал	ЭТ28	8,4					
VILI	Канализационные стоки, расчетный, м ³ /сут		ЭК01	0,94	0,003	0,06			
VILJ	Расход газа	расчетный, м ³ /ч		ЭГ01					
		годовой, м ³		ЭГ02					
VIII	Расход электроэнергии, годовой, МВт·ч (удельные показатели, кВт·ч)		ПС08	26,12	84,66	1632,5			
VILK	Потребная электрическая мощность, кВт		ЭМ01	17,8		1,1			
VIGB	Продолжительность строительства, мес.		ПС01	9,0					

ГАРАЖ ДЛЯ ОПЕРАТИВНО-СЛУЖЕБНЫХ АВТОМОБИЛЕЙ И МОТОЦИКЛОВ
ОРГАНОВ ВНУТРЕННИХ ДЕЛ ВМЕСТИМОСТЬЮ 16 ЕДИНИЦ

ТИПОВОЙ ПРОЕКТ
503-2-34.88

Страница 6

Д О П О Л Н И Т Е Л Ь Н Ы Е Д А Н Н Ы Е

Проект разработан взамен типового проекта 503-165.
За расчетный показатель принята единица подвижного состава (всего 16).
Сметная документация составлена в нормах и ценах 1984г.

В7ЕА

С О С Т А В П Р О Е К Т Н О Й Д О К У М Е Н Т А Ц И И

Альбом I Пояснительная записка.Технология производства.
Архитектурные решения.Конструкции железобетонные.
Отопление, вентиляция.Внутренние водопровод и канализация.
Силовое электрооборудование.Электрическое освещение.
Автоматизация санитарно-технических систем.Связь и сигнализация.
Пожарная сигнализация

Альбом II Индустриальные строительные конструкции

Альбом III Спецификации оборудования

Альбом IV Ведомости потребности в материалах

Альбом V Сметы

П Р И М Е Н Е Н Н Ы Е М А Т Е Р И А Л Ы

Типовой проект 503-9-24.88 "Очистные сооружения для сточных вод от мойки автомобилей
производительностью 0,3 л/с" со сметной стоимостью 7,14 тыс.
руб.

Объем проектных материалов, приведенных к формату А4, - 809 форматок
в том числе изделий заводского изготовления - 68 форматок

В7ВА АВТОР ПРОЕКТА Ростовский филиал Гипроавтотранс, 344007, Ростов-на-Дону, ул.Московская, 73

В7НА УТВЕРЖДЕНИЕ Утвержден и введен в действие Министерством внутренних дел СССР,
протокол от 26.10.88 №97-88
Срок действия типового проекта - 1993г.

В7КА ПОСТАВЩИК Новосибирский филиал ЦИТИ, 630006, Новосибирск-6, ул.Лазарева, 33/1