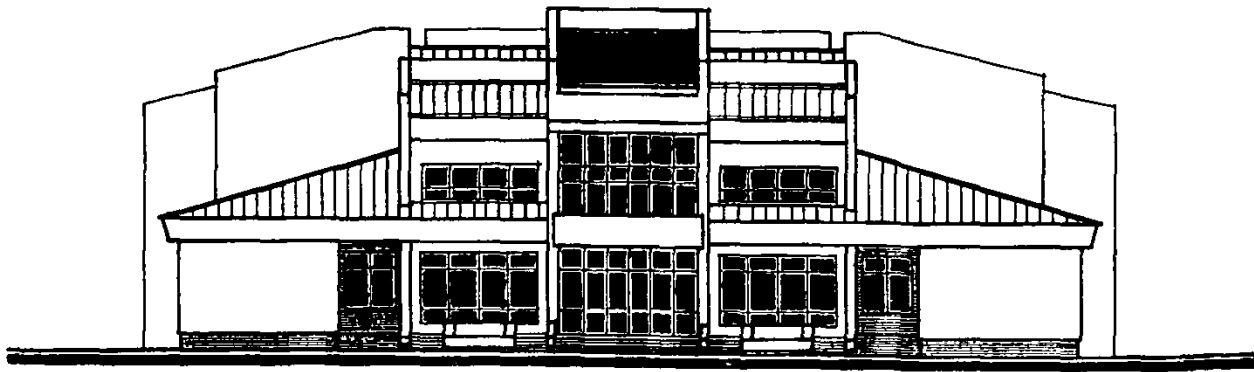
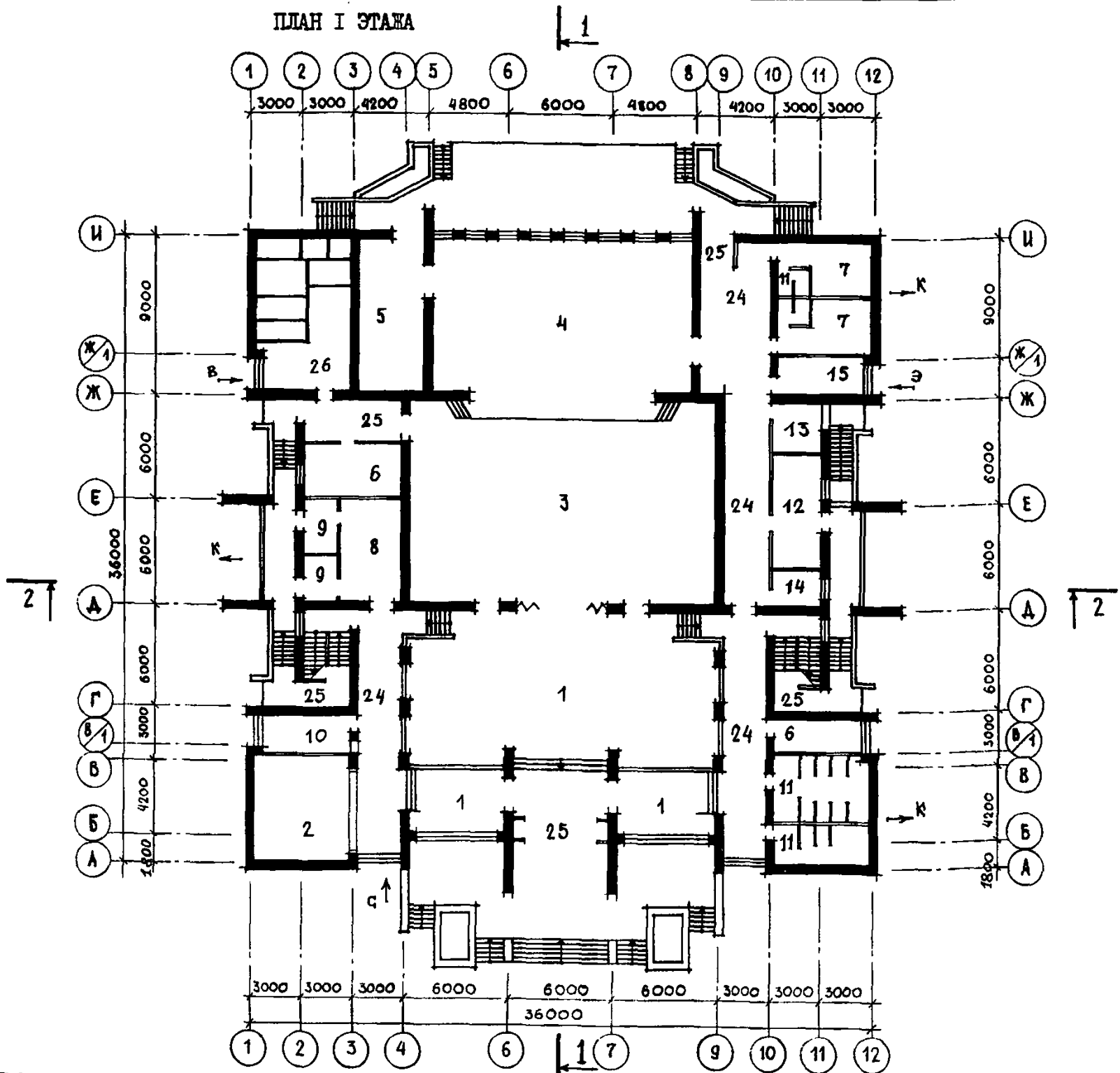


<p><b>СССР</b></p>	<p>СТРОИТЕЛЬНЫЙ КАТАЛОГ ЧАСТЬ 2 ТИПОВЫЕ ПРОЕКТЫ ПРЕДПРИЯТИЙ, ЗДАНИЙ И СООРУЖЕНИЙ</p>	<p>ЗОНАЛЬНЫЙ ТИПОВОЙ ПРОЕКТ 264-12-296.13.88</p>
<p><b>ЦИТП</b></p>	<p>СЕЛЬСКИЙ КЛУБ НА 400 ПОСЕТИТЕЛЕЙ (ЗАЛ НА 300 МЕСТ) СО СТЕНАМИ ИЗ КИРПИЧА / ДЛЯ УКРАИНСКОЙ ССР /</p>	<p>УДК 728.48</p>
<p>МАРТ <b>1989</b></p>		<p>На 3-х листах На 5-ти страницах Страница I</p>

ФАСАД I-II



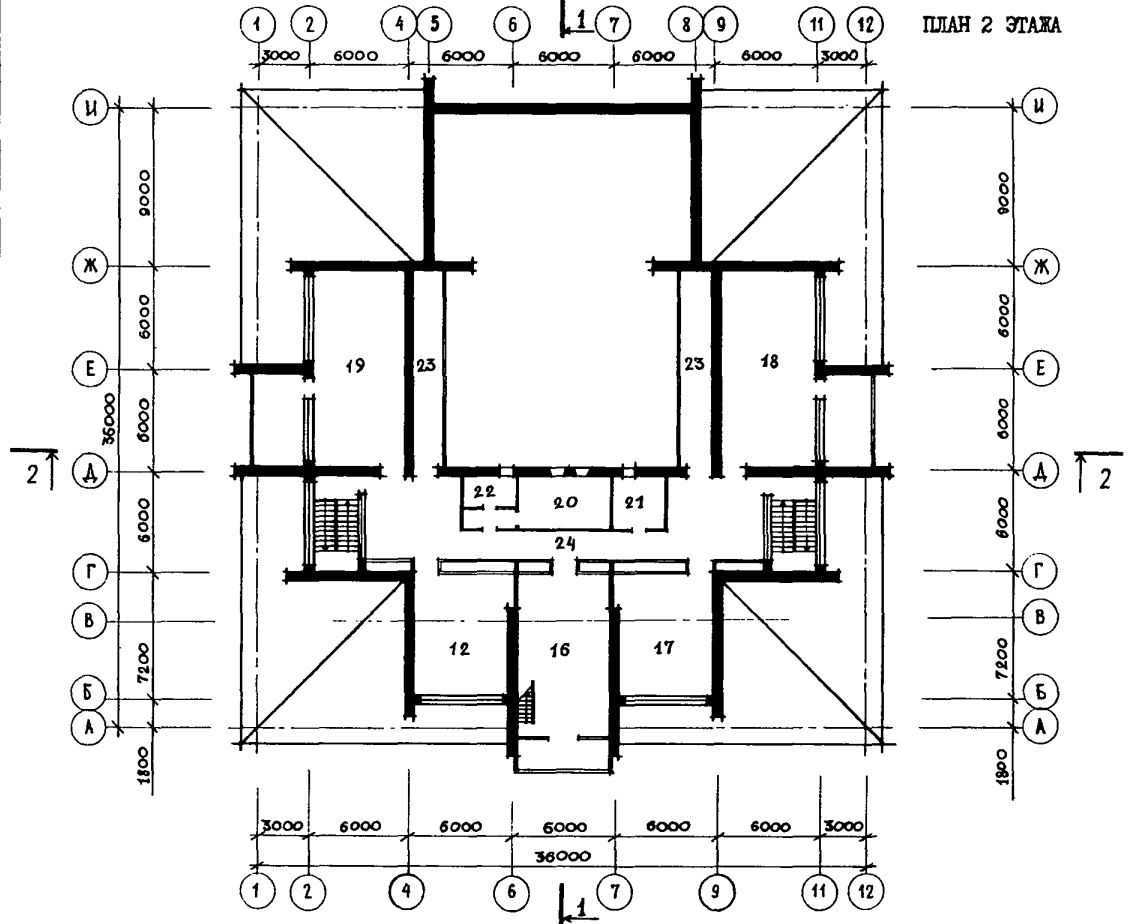
ПЛАН I ЭТАЖА



СЕЛЬСКИЙ КЛУБ НА 400 ПОСЕТИТЕЛЕЙ (ЗАЛ НА 300 МЕСТ)  
 СО СТЕНАМИ ИЗ КИРПИЧА  
 / ДЛЯ УКРАИНСКОЙ ССР /

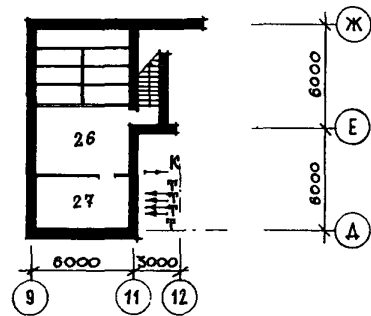
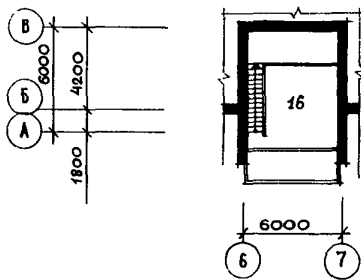
ЗОНАЛЬНЫЙ  
 ТИПОВОЙ ПРОЕКТ  
 264-Г2-296. ГЗ.88

Лист I  
 Страница 2

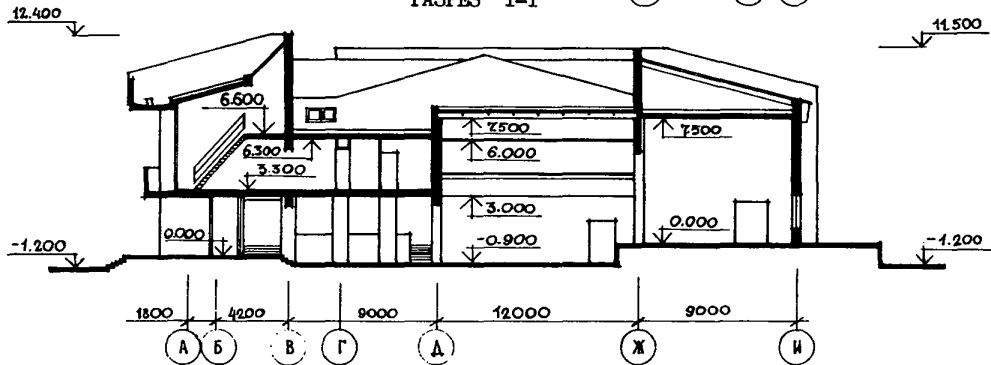


ПЛАН НА ОТМ. 6.300

ПЛАН ПОДВАЛА



РАЗРЕЗ I-I

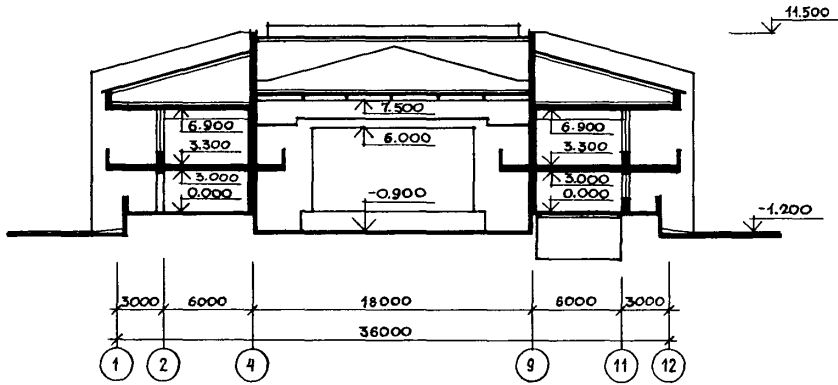


СЕЛЬСКИЙ КЛУБ НА 400 ПОСЕТИТЕЛЕЙ (ЗАЛ НА 300 МЕСТ)  
СО СТЕНАМИ ИЗ КИРПИЧА  
/ ДЛЯ УКРАИНСКОЙ ССР /

ЗОНАЛЬНЫЙ  
ТИПОВОЙ ПРОЕКТ  
264-12-296.13.88

Лист 2  
Страница 3

РАЗРЕЗ 2-2



ЭКСПЛИКАЦИЯ ПОМЕЩЕНИЙ

Но- мер	Наименование	Площадь м <sup>2</sup>	Но- мер	Наименование	Площадь м <sup>2</sup>
1	Фойе-вестибиль	199,06	15	Электрощитовая	11,58
2	Гардероб	31,30	16	Гостиная	62,07
3	Зрительный зал	186,92	17	Кабинет политпросвещения	36,98
4	Эстрада	142,14	18	Библиотека	61,86
5	Склад декораций	31,84	19	Выставочное помещение	61,86
6	Кладовая мебели	25,34	20	Киноаппаратная	17,61
7	Артистические	25,09	21	Звукоаппаратная	9,00
8	Буфет	19,72	22	Перемоточная	8,97
9	Подсобное помещение	10,75	23	Балкон для зрителей	42,36
10	Комната администратора	10,53	24	Коридоры	165,91
11	Санузлы	36,32	25	Тамбуры	27,95
12	Помещение универсальное кружковое	56,74	26	Венткамера	42,61
13	Помещение клубного актива	8,27	27	Теплопункт	16,89
14	Кладовая	6,24			

СЕЛЬСКИЙ КЛУБ НА 400 ПОСЕТИТЕЛЕЙ /ЗАЛ НА 300 МЕСТ / СО СТЕНАМИ ИЗ КИРПИЧА / для Украинской ССР /		ЗОНАЛЬНЫЙ ТИПОВОЙ ПРОЕКТ 264-12-296.13.88	Лист 2 Страница 4	
<b>Д2ВА</b>	<b>СТРОИТЕЛЬНЫЕ КОНСТРУКЦИИ И ИЗДЕЛИЯ</b> Фундаменты - монолитные бутобетонные, бут марки 200, бетон класса В 3,5 Стены - из керамического кирпича по ГОСТ 530-80 Перегородки - кирпичные и из гипсоволокнистых листов по серии I.23I.9-10, вып.8. Перемычки, прогоны - сборные железобетонные по сериям I.038.I-I, вып.1,2,6. Типоразмеров - 16 I.225.2, вып.9, II Типоразмеров - 4. Перекрытия - сборные железобетонные панели по серии I.I4I-I, вып.60,63 Типоразмеров - 4 по серии I.24I-I, вып.21,22 Типоразмеров - 3 по серии I.465.I-3/80 вып.0,1 Типоразмеров - 1. Крыша - скатная, чердачная, стропила из пиломатериалов Кровля - из волнистых асбестоцементных листов унифицированного профиля по обрешетке из брусков. Полы - линолеумные, бетонные, мозаичные, паркетные, из керамической плитки по серии 2.244-I, вып. 4. Окна - деревянные по серии I.I36.5-16 Типоразмеров - 2. по серии I.236-6, вып.1 Типоразмеров - 2. и индивидуальные Типоразмеров - 2. Двери - внутренние деревянные по серии I.I36-10. Типоразмеров - 4 индивидуальные Типоразмеров - 2 Двери - деревянные наружные по серии I.I36.5-19. Типоразмеров - 4. индивидуальные Типоразмеров - 1. Двери - деревянные противопожарные по серии I.236-5, вып.1. Типоразмеров - 3. Наибольшая масса монтажного элемента /панель покрытия / - 6,2 т.	<b>Н2УА</b>	<b>ОТДЕЛКА</b> <b>НАРУЖНАЯ</b> Из лицевого кирпича с расшивкой горизонтальных швов, штукатурка, облицовка керамической плиткой. <b>ВНУТРЕННЯЯ</b> Облицовка гипсокартонными листами, штукатурка, затирка, покраска, керамическая плитка, облицовка гипсовыми плитами, кирпич с расшивкой горизонтальных швов.	
		<b>С2ЗА</b>	<b>ИНЖЕНЕРНОЕ ОБОРУДОВАНИЕ</b> Водопровод - система объединенная: хозяйственно-питьевая и противопожарная от внешних сетей. Расчетный напор на вводе 27 м. в .ст. Расчетный расход воды на хозяйственно-питьевые нужды - 0,38 л/с, на внутреннее пожаротушение - 6,6 л/с. Канализация - бытовая во внешнюю сеть. Отопление - центральное, водяное от внешних сетей. Параметры теплоносителя T=95-70°C. Вентиляция - приточно-вытяжная с механическим и естественным побуждением. Горячее водоснабжение - централизованное от внешних сетей. Расчетный напор на вводе - 14м.в.ст. Расчетный расход воды - 0,35 л/с. Электроснабжение - от внешней сети напряжением 380/220В. устройства связи - радиофикация, телефонизация, электрочасофикация, телевидение, звонковая и пожарная сигнализация.	
		<b>О2ВД</b>	<b>ОСНАЩЕНИЕ ЗДАНИЯ</b> Кинооборудование: кинопроекторы с ксеноновой лампой I кВт 35 КСА-II для демонстрации 35 мм кинофильмов.	
<b>Л2ОВ</b>	<b>НОРМАТИВНОЕ ВЕТРОВОЕ ДАВЛЕНИЕ</b> - $\frac{38 \text{ кгс/м}^2}{0,38 \text{ кПа}}$	<b>Л2ВВ</b>	<b>НОРМАТИВНЫЙ ВЕС СНЕГОВОГО ПОКРОВА</b> - $\frac{70 \text{ кгс/м}^2}{0,70 \text{ кПа}}$	
<b>Р2СО</b>	<b>СТЕПЕНЬ ОГНЕСТОЙКОСТИ</b> - вторая			
<b>Н1ВД</b>	<b>РАСЧЕТНАЯ ТЕМПЕРАТУРА НАРУЖНОГО ВОЗДУХА</b> - минус 25°C / основное решение / минус 20°C			
<b>С2ДД</b>	<b>КЛИМАТИЧЕСКИЕ РАЙОНЫ УССР</b> - П,Ш	<b>С2ЗБ</b>	<b>ИНЖЕНЕРНО-ГЕОЛОГИЧЕСКИЕ УСЛОВИЯ</b> - обычные	

СЕЛЬСКИЙ КЛУБ НА 400 ПОСЕТИТЕЛЕЙ /ЗАЛ НА 300 МЕСТ / СО СТЕНАМИ ИЗ КИРПИЧА / для Украинской ССР /			ЗОНАЛЬНЫЙ ТИПОВОЙ ПРОЕКТ 264-12-296.13.88		Лист 3 Страница 5		
Наименование	Всего	Удельный показа- тель	Наименование	Всего	Удельный показа- тель		
V1IA	СТОИМОСТЬ		V4KA	ЭКСПЛУАТАЦИОННЫЕ ПОКАЗАТЕЛИ			
V1IB	Общая сметная стоимость тыс. руб.	266,46	-	V4KH	Расход воды холодной	м3/ч м3/сут	0,58 3,85
V1IL	В том числе: строительно-монтажных работ	"	-	"	горячей	л/с	0,38
V1IO	оборудования и мебели	"	-	"	Канализационные стоки	"	0,35
V1IS	Стоимость строительно-монтажных работ	"	-	V4KI	Тепла	ккал/ч	2,13
V1IR	1м2 полезной площади	руб.	164,73	V4KN	в том числе: на отопление	кВт	292696
V1IV	То же, 1 м3 строительного объема здания	"	28,29	"	на вентиляцию	"	105,8
V1IV	Стоимость общая на расчетный показатель	"	888,20	"	на горячее водоснабжение	"	159665
V1JA	ТРУДОЕМКОСТЬ		V4KK	Потребная электрическая мощность	кВт	67,5	-
V1JF	Построечные трудовые затраты чел. дн.	4176,5	-	G3NB	ТЕХНИЧЕСКИЕ ХАРАКТЕРИСТИКИ		
V1JS	То же на 1 м2 полезной площади	"	3,08	"	Объем строительный здания	м3	7895,0
V1JR	То же на 1м3 строительного объема	"	0,53	"	в том числе: подземной части здания	"	268,97
V1JV	То же на расчетный показатель	"	13,92	N1NN	Объем строительный на 1м2 полезной площади	"	5,82
V1KA	РАСХОДЫ		V1NP	То же на расчетный показатель	"	-	7,24
V1KB	Расход строительных материалов		G3OC	Площадь застройки	м2	1368,00	-
	Цемент т	343,77	-	G3OB	общая полезная	"	2189,00
	Цемент, приведенный к марке М-400	338,64	-	"	в том числе: подземной части здания	"	1355,91
	То же на 1м2 полезной площади	"/144,94/"	0,250	V1OK	Полезная площадь на расчетный показатель	"	38,96
	То же на 1м3 строительного объема здания	"	0,043	G3OQ	Рабочая	"	1090,97
	Сталь	36,20	-	"	То же на расчетный показатель	"	-
	Сталь, приведенная к классам А-1 и С38/23	"/16,87/"	-	"	То же на 1м2 полезной площади /K <sub>T</sub> /	"	0,8
	в том числе: Сталь прокатная, приведенная к С38/23	61,97	-	В скобках указана потребность строительных материалов без учета расходов на изготовление сборных изделий, конструкций			
	Сталь, приведенная к классам А-1 и С38/23 на 1м2 полезной площади	"	0,045				
	То же на расчетный показатель	"	0,207				
	Бетон и железобетон м3	1010,5	-				
	в том числе: монолитный	"	-				
	сборный тяжелый	516,05	-				
	Бетон и железобетон на 1м2 полезной площади	494,45	-				
	на расчетный показатель	"	0,75				
	Лесоматериалы	-	3,36				
	Лесоматериалы, приведенные к круглому лесу	150,88	-				
	Кирпич тыс.шт.	241,13	-				
		"/149,8/"	-				
		509,28	-				
<b>ДОПОЛНИТЕЛЬНЫЕ ДАННЫЕ</b>							
Расчетный показатель I место в зрительном зале. Расчетных единиц - 300. Сметная стоимость определена в нормах и ценах, введенных в действие с 1.01.1984г. для территориального района I.I.							
B7EA	<b>СОСТАВ ПРОЕКТНОЙ ДОКУМЕНТАЦИИ:</b>						
	Альбом I-	Архитектурно-строительные и технологические чертежи.					
	Альбом II-	Санитарно-технические и электротехнические чертежи.					
	Альбом III-	Спецификация оборудования.					
	Альбом IV-	Сметы.					
	Альбом V-	Ведомость потребности в материалах.					
Объем проектных материалов, приведенных к формату А4 - 1097 форматок							
B7BA	АВТОР ПРОЕКТА	УкрНИИГраждансельстрой, 252039, Киев-39, пр.40-летия Октября, 50.					
B7BA	УТВЕРЖДЕНИЕ	Утвержден Госстроем УССР 29.12.1987г., постановление №152 Введен в действие институтом "УкрНИИГраждансельстрой" приказ № 80 от 14.II.1988г.					
B7KA	ПОСТАВЩИК	Киевский филиал ЦИТП, 252057, Киев-57, ул.Эжена Потье, 12					
		Инв.№		Катал.л. №	062283		