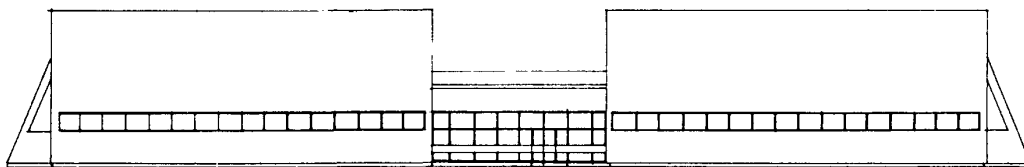


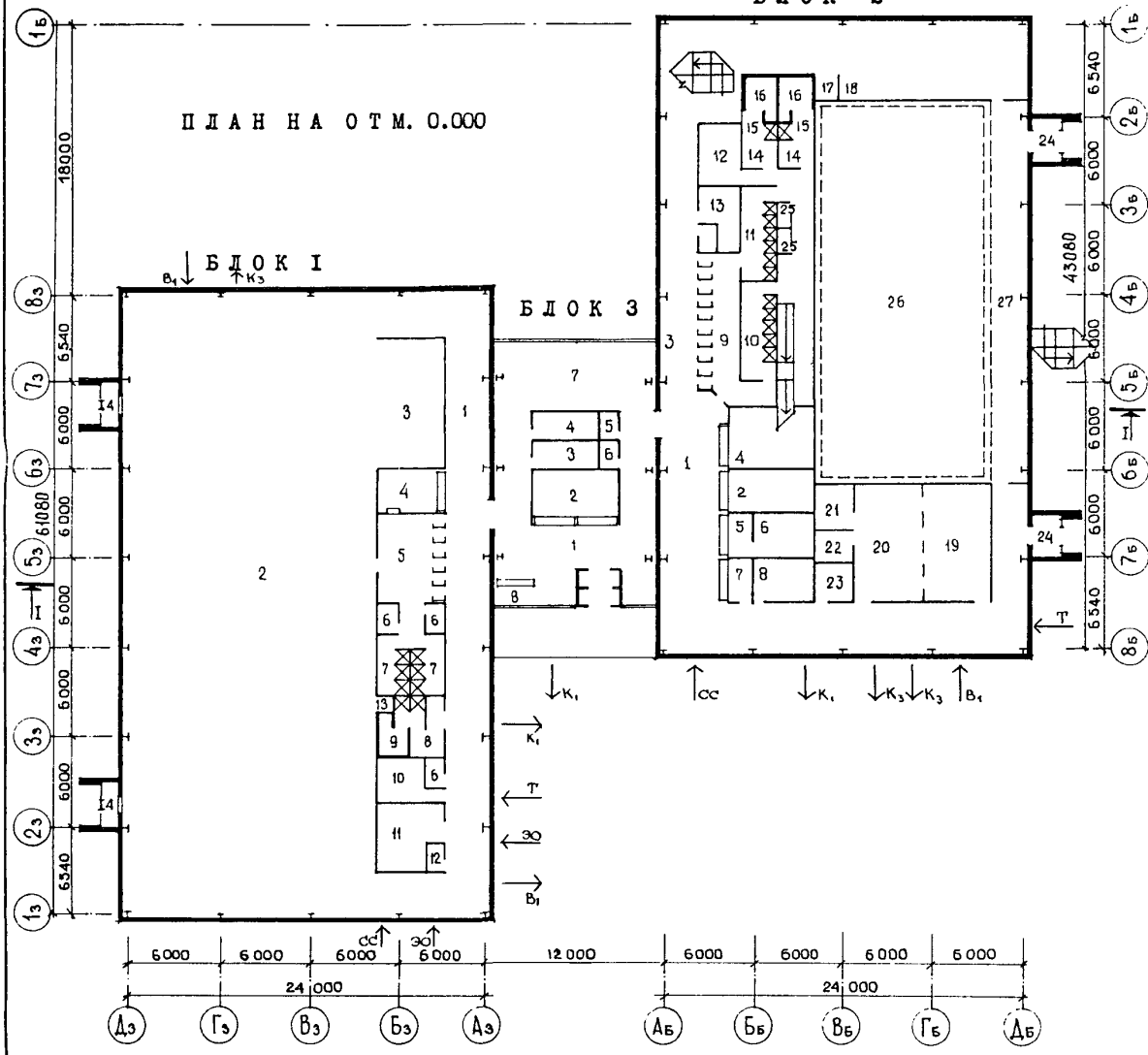
<p>СССР</p>	<p>СТРОИТЕЛЬНЫЙ КАТАЛОГ ЧАСТЬ 2 ТИПОВЫЕ ПРОЕКТЫ ПРЕДПРИЯТИЙ, ЗДАНИЙ И СООРУЖЕНИЙ</p>	<p>ТИПОВОЙ ПРОЕКТ 291-8-23с.88</p>
<p>ЦИТП</p>	<p>ФИЗКУЛЬТУРНО-ОЗДОРОВИТЕЛЬНЫЙ КОМПЛЕКС В ЛЕГКИХ МЕТАЛЛИЧЕСКИХ КОНСТРУКЦИЯХ (ФОК-1)</p>	<p>УДК 725.85</p>
<p>ЯНВАРЬ 1989</p>		<p>На 3-х листах На 5-ти страницах Страница I</p>

Ф А С А Д Д₃-Д_Б



БЛОК 2

ПЛАН НА ОТМ. 0.000

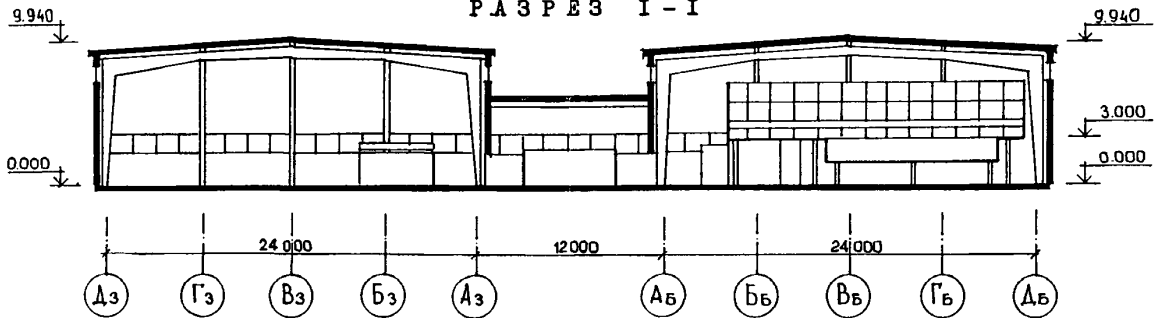


ФИЗКУЛЬТУРНО-ОЗДОРОВИТЕЛЬНЫЙ КОМПЛЕКС
В ЛЕГКИХ МЕТАЛЛИЧЕСКИХ КОНСТРУКЦИЯХ
(ФОК-1)

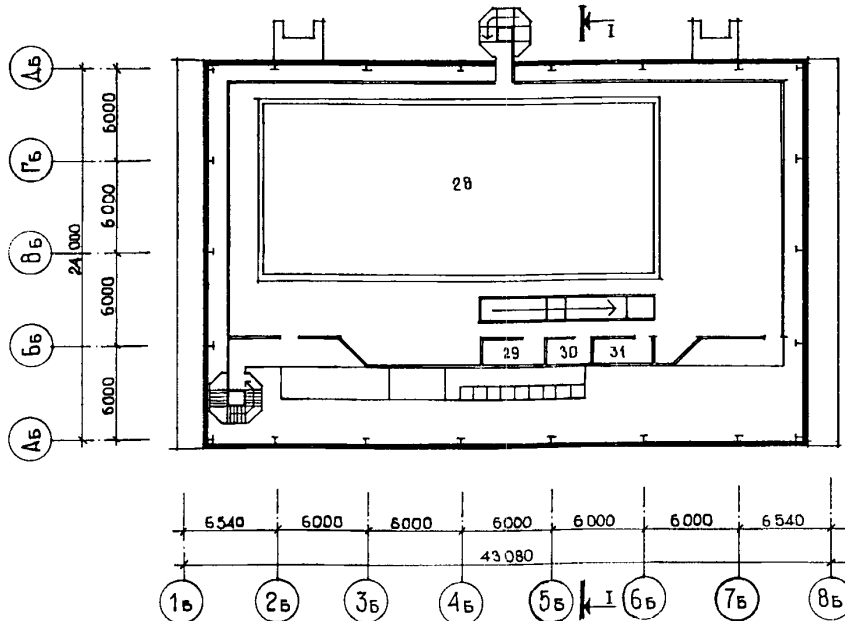
ТИПОВОЙ ПРОЕКТ
291-8-23с.88

Лист I
Страница 2

РАЗРЕЗ I - I



ПЛАН НА ОТМ. 3.000



ЭКСПЛИКАЦИЯ ПОМЕЩЕНИЙ

Но-мер	Наименование	Пло-щадь м2	Но-мер	Наименование	Пло-щадь м2
	ПЛАН НА ОТМ. 0.000		14	Раздевальная сауны	5,0
	БЛОК I		15	Душевая сауны	3,7
1	Рекреация	143,0	16	Сауна	5,8
2	Спортзал	749,5	17	Аппаратная	2,0
3	Зона тренажеров	39,6	18	Зона тренажеров	85,5
4	Гардероб	13,5	19	Вентустановка	44,5
5	Раздевальная	27,6	20	Насосно-фильтрационная	44,5
6	Санузел	3,0	21	Приготовление реагентов и анализ воды	
7	Душевая	9,2	22	Хранение реагентов	8,6
8	Раздевальная с душевой	12,6	23	Электрощитовая	5,5
9	Сауна	5,8	24	Тамбур	3,9
10	Тренерская	10,8	25	Санузел	2,8
11	Венткамера	20,6	26	Техническое подполье	351,4
12	Электрощитовая	2,4	27	Коридор	38,4
13	Аппаратная	1,2		БЛОК 3	
14	Тамбур	3,9	1	Вестибюль	119,9
	БЛОК 2		2	Гардероб	24,0
1	Рекреация	130,0	3	Помещение персонала	3,0
2	Регистратура	19,8	4	Помещение администрации	9,0
3	Сушилка	5,4	5	Санузел	3,0
4	Гардероб	25,8	6	Помещение уборочного инвентаря	3,0
5	Буфет	15,6	7	Зал настольного тенниса	63,1
6	Подсобная буфета	12,0	8	Касса	
7	Моечная	7,5		ПЛАН НА ОТМ. 3.000. БЛОК 2	
8	Кабинет врача	12,0	28	Помещение ванны бассейна	547,7
9	Раздевальная	36,9	29	Инвентарная	6,3
10	Душевая женская	15,8	30	Тренерская	7,2
11	Душевая мужская	16,3	31	Помещение медсестры	10,8
12	Массажная	13,1			
13	Венткамера	12,2			

ФИЗИКУЛЬТУРНО-ОЗДОРОВИТЕЛЬНЫЙ КОМПЛЕКС В ЛЕГКИХ МЕТАЛЛИЧЕСКИХ КОНСТРУКЦИЯХ (ФОК - I)		ТИПОВОЙ ПРОЕКТ 29I-8-23с.88	Лист 2 Страница 3
Д2ВА	СТРОИТЕЛЬНЫЕ КОНСТРУКЦИИ И ИЗДЕЛИЯ Фундаменты - монолитные железобетонные. Бетон В15. Каркас - стальной рамный, комплектной поставки: стойки рам, типоразмеров - 2, ригели, типоразмеров - 2, стойка фахверка, типоразмеров - 6, вертикальные связи, типоразмеров - 3, рамы тамбура, типоразмеров - 3, элементы крепления инженерного оборудования - стальные, типоразмеров - 6. Стеновые панели - трехслойные с обшивкой из оцинкованного профилированного листа с утеплителем из минераловатных плит, индивидуальные, $\gamma = 150 \text{ кг/м}^3$. Типоразмеров - 29. Перегородки - сборные панельные с металлическим каркасом с заполнением из асб. цементных плоских листов (ацеид), индивидуальные. Типоразмеров - 16. Кровля - трехслойная полистовой сборки, с обшивкой из оцинкованного профилированного листа с утеплителем из минераловатных плит, $\gamma = 150 \text{ кг/м}^3$. Лестницы - металлические индивидуальные. Типоразмеров - 2. Полы - деревянные, регулируемые. Окна - алюминиевые по серии I.236.4-8, вып.2, типоразмеров - 4. Индивидуальные - типоразмеров - 8. Витражи - алюминиевые по серии I.236.4-7/84, вып. I, типоразмеров - 2. Индивидуальные типоразмеров - 7. Двери - наружные алюминиевые по ГОСТ 24584-81, типоразмеров - I. Наибольшая масса монтажного элемента (рама каркаса) - 5,0т.	Н5УА	ОТДЕЛКА НАРУЖНАЯ - заводская отделка наружных стен ВНУТРЕННЯЯ - заводская отделка
		С3ГА	ИНЖЕНЕРНОЕ ОБОРУДОВАНИЕ Водопровод - хозяйственно питьевой противопожарный от существующей сети. Напор на вводе Н = 25 м. Канализация - хозяйственно-бытовая и ливневая в городскую сеть. Отопление - центральное водяное от существующей сети. Параметры теплоносителя $T = 150^{\circ} + 70^{\circ}$. Вентиляция - приточно-вытяжная с механическим побуждением и естественная. Горячее водоснабжение - от внешней сети. Электроснабжение - от внешних электрических сетей напряжением 380/220 В. Устройства связи - радиофикация, пожарно-охранная сигнализация, звукофикация, телефонизация.
		С2ЕД	ОСНАЩЕНИЕ ЗДАНИЯ Спортивное оборудование и инвентарь, оборудование сауны, радиоузла.
J30В	НОРМАТИВНОЕ ЗНАЧЕНИЕ ВЕТРОВОГО ДАВЛЕНИЯ - $\frac{60 \text{ кгс/м}^2}{0,60 \text{ кПа}}$	J3ВВ	НОРМАТИВНОЕ ЗНАЧЕНИЕ ВЕСА СНЕГОВОГО ПОКРОВА - $\frac{150 \text{ кгс/м}^2}{1,5 \cdot \text{кПа}}$
R2C0	СТЕПЕНЬ ОГНЕСТОЙКОСТИ - IIIa		
N1BD	РАСЧЕТНАЯ ТЕМПЕРАТУРА НАРУЖНОГО ВОЗДУХА - -30°C (основное решение), -40°C .	G2EВ	ИНЖЕНЕРНО-ГЕОЛОГИЧЕСКИЕ УСЛОВИЯ - обычные.
G2DD	КЛИМАТИЧЕСКИЕ РАЙОНЫ И ПОДРАЙОНЫ СССР - II, III IV, ID	G2MQ	СЕЙСМИЧНОСТЬ -7, 8 баллов (основное решение).

ФИЗИКУЛЬТУРНО-ОЗДОРОВИТЕЛЬНЫЙ КОМПЛЕКС В ЛЕГКИХ МЕТАЛЛИЧЕСКИХ КОНСТРУКЦИЯХ (ФОК - I)		ТИПОВОЙ ПРОЕКТ 29I-8-23с.88	Лист 2 Страница 4	
Наименование		Всего	Удельный показатель	
V1IA	СТОИМОСТЬ			
V1IB	Общая сметная стоимость	тыс.руб.	705,9I	-
	в том числе:			
V1IL	строительно-монтажных работ	"	622,330	-
V1IO	оборудования и мебели	"	69,78	-
	прочих затрат	"	13,80	-
	Стоимость строительно-монтажных работ на I м2 полезной площади	руб.	-	2I9,14
V1IR	То же, I м3 строительного объема здания	"	-	30,40
V1IV	Стоимость общая на расчетный показатель	"	-	248,58
V1JA	ТРУДОЕМКОСТЬ			
V1IF	Построечные трудовые затраты	чел.-дн.	9429,13	-
	То же, на I м2 полезной площади	"	-	3,32
V1JR	То же, на I м3 строительного объема здания	"	-	0,46
V1JV	То же, на расчетный показатель	"	-	3,32
V1KA	РАСХОДЫ			
V1KB	Расход строительных материалов			
	Цемент	т	294,28	-
	Цемент, приведенный к марке М400	"	280,63	-
	То же, на I м2 полезной площади	"	-	0,099
	То же, на I м3 строительного объема здания	"	-	0,014
	Сталь	"	375,05	-
	Сталь, приведенная к классам АI и Ст3	"	40I,3	-
	в том числе.			
	Сталь прокатная, приведенная к Ст3	"	299,5	-
	Сталь, приведенная к классам АI и Ст3 на I м2 полезной площади	"	-	0,14I
	То же, на расчетный показатель	"	-	0,14I
	Бетон и железобетон	м3	1270,05	-
	в том числе:			
	монолитный	"	1270,05	-
	Бетон и железобетон на I м2 полезной площади	"	-	0,45
	на расчетный показатель	"	-	0,45
	Лесоматериалы	"	27,48	-
	Лесоматериалы, приведенные к круглому лесу	"	4I,22	-
	Кирпич	тыс.шт.	2,44	-

**ФИЗКУЛЬТУРНО-ОЗДОРОВИТЕЛЬНЫЙ КОМПЛЕКС
В ЛЕГКИХ МЕТАЛЛИЧЕСКИХ КОНСТРУКЦИЯХ
(ФОК- I)**

ТИПОВОЙ ПРОЕКТ
29I-8-23с.88

Лист 3
Страница 5

Наименование		Всего	Удельн. показател	Наименование		Всего	Удельн. показател	
V4KA	ЭКСПЛУАТАЦИОННЫЕ ПОКАЗАТЕЛИ			ТЕХНИЧЕСКИЕ ХАРАКТЕРИСТИКИ				
V4KH	Расход воды	м3/сут	112,0	-	G3NB	Объем строительный здания	м3 20468,6	-
	холодной	м3/час	5,2	-		Объем строительный на I м2 полезной площади	"	-
	горячей	"	5,8	-		То же, на I м2 нормируемой площади (K ₂)	"	-
V4KI	Канализационные стоки	"	11,0	-		То же, на расчетный показатель	"	7,2I
V4KN	Тепла	ккал/ч	899400	-	V1NP	Площадь застройки	м2 2427,1	-
	в том числе:	кВт	1044,33	-	G3OC	общая	" 3077,0	-
	на отопление	"	213000	-	G3OB	полезная	" 2839,8	-
	на вентиляцию	"	247,7	-		Полезная площадь на расчетный показатель	"	-
	на горячее водоснабжение	"	136400	-	G3OQ	Нормируемая	" 2284,7	-
		"	158,63	-		То же, на расчетный показатель	"	-
	Тепла на отопление I м2 полезной площади	"	550000	-		То же, на I м2 полезной площади (K ₁)	"	-
		"	638,0	-			"	0,80
		"	75,0	-			"	0,80
V4KK	Потребная электрическая мощность	кВт	0,087	-				
			118,7	-				

ДОПОЛНИТЕЛЬНЫЕ ДАННЫЕ

Расчетный показатель: I кв.м полезной площади (2839,8 р.ед.)

В проекте разработан вариант железобетонной ванны.

Сметная документация составлена в нормах и ценах 1984 г.

В проекте разработан вариант отопления с параметрами теплоносителя $T = 95 + 70^{\circ}\text{C}$

V7EA

СОСТАВ ПРОЕКТНОЙ ДОКУМЕНТАЦИИ

Альбом I. Архитектурно-строительные и технологические чертежи.

Часть I

Часть 2 Конструкция металлической ванны.

Часть 3 Конструкция монолитной железобетонной ванны.

Альбом II. Конструкции металлические. Часть I и 2.

Альбом III. Отопление и вентиляция. Внутренние водопровод и канализация. Связь и сигнализация. Пожарная сигнализация.

Часть 2 Электрооборудование. Автоматизация отопительных и вентиляционных систем.

Альбом IV. Строительные изделия.

Альбом У. Спецификации оборудования.

Альбом VI. Ведомости потребности в материалах.

Альбом VII. С м е т н.

Альбом VIII. Основные положения по производству монтажных работ.

Объем проектных материалов, приведенных к формату А4 - 216I форматка

V7BA АВТОР ПРОЕКТА Институт "Совзспортпроект", I23I00, Москва, Шмитовский проезд, 3.

V7HA УТВЕРЖДЕНИЕ Утвержден Госгражданстроем, приказ № 35I от 03.II.87 г.

V7KA ПОСТАВЩИК Свердловский филиал ЦИП, 620062, г.Свердловск, ул.Чебышева, 4

Инв.№ 23226

Катал.л.№ 062000