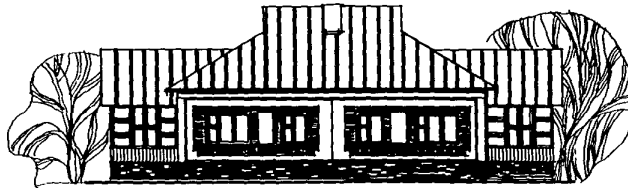
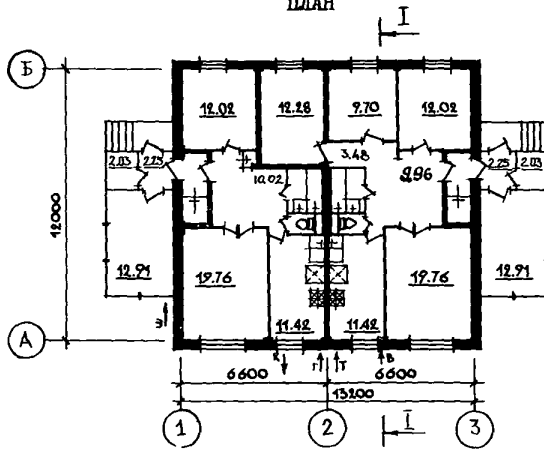


|                                  |  |   |
|----------------------------------|--|---|
| <p><b>К-2</b></p>                | <p align="center"><b>СТРОИТЕЛЬНЫЙ КАТАЛОГ</b><br/>                 Часть 2<br/>                 ТИПОВЫЕ ПРОЕКТЫ ПРЕДПРИЯТИЙ, ЗДАНИЙ И СООРУЖЕНИЙ</p> | <p align="right">I81-I92-43.89</p>                          |
| <p><b>СССР</b></p>               | <p align="center">ОДНОЭТАЖНЫЙ 2-КВАРТИРНЫЙ ЖИЛОЙ ДОМ С 2 И 4-КОМНАТНЫМИ КВАРТИРАМИ</p>   | <p>УДК 728.61</p>   |
| <p><b>ЦИТП</b></p>               |  | <p>№ 4 <u>X</u> страниц<br/>                 Страница 1</p> |
| <p>СЕНТЯБРЬ<br/> <b>1989</b></p> | <p align="center">ТИПОВОЙ ПРОЕКТ</p>   |   |

ФАСАД I-3



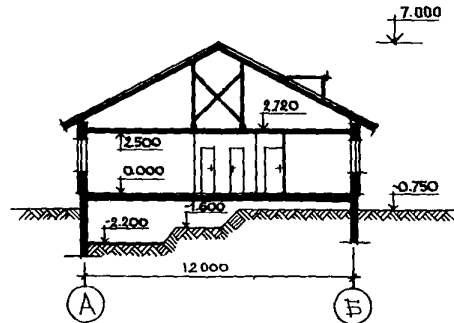
ПЛАН



ФАСАД А-Б



РАЗРЕЗ I-I



ЭКСПЛИКАЦИЯ КВАРТИР

| Квартиры         | Количество | Общая площадь квартир без учета летних помещений м2 |
|------------------|------------|---|
| Двухкомнатная    | I          | 57,07   |
| Четырехкомнатная | I          | 82,47   |

| ОДНОЭТАЖНЫЙ 2-КВАРТИРНЫЙ ЖИЛОЙ ДОМ С 2 И 4-КОМНАТНЫМИ КВАРТИРАМИ  | ТИПОВОЙ ПРОЕКТ<br>181-192-43.89   | Страница 2  |
|---|---|---|
| <p><b>D2BA СТРОИТЕЛЬНЫЕ КОНСТРУКЦИИ И ИЗДЕЛИЯ</b></p> <p>Конструктивная схема с поперечными несущими стенами и опиранием панелей перекрытий по двум сторонам</p> <p>Фундаменты - буронабивные сваи<br/>Типоразмеров - 2</p> <p>Стены наружные - трехслойные панели на гибких связях толщиной 350 мм, покольные -300 мм<br/>Типоразмеров - 9</p> <p>Стены внутренние - сборные железобетонные панели 160 мм<br/>Типоразмеров - 3</p> <p>Перекрытия - железобетонные многослойные панели толщиной 220 мм<br/>Типоразмеров - 1</p> <p>Перекрытия над техподпольем по железобетонным балкам<br/>Типоразмеров - 2</p> <p>Перегородки - сборные гипсобетонные толщиной 80 мм по серии I.I31.9-21<br/>Типоразмеров - 11</p> <p>В санузлах сборные железобетонные толщиной 50 мм<br/>Типоразмеров - 4</p> <p>Крыша - деревянная стропильная с чердаком</p> <p>Кровля - волнистые асбестоцементные листы ГОСТ 378-76</p> <p>Двери наружные - остекленные по серии I.I36.5-19<br/>Типоразмеров - 1</p> <p>Двери внутренние - щитовой конструкции по серии I.I36-10<br/>Типоразмеров - 4</p> <p>Окна с раздельными переплетами по серии I.I36.5-16 (вариант - со спаренными переплетами и переплетами с тройным остеклением по серии I.I36.5-17)<br/>Типоразмеров - 2</p> <p>Встроенное оборудование - кладовые, шкафы, антресоли по серии I.I72.5-6</p> <p>Полы - дощатые, керамическая плитка</p> <p>Наибольшая масса монтажного элемента (плита перекрытия) - 7 т</p> | <p><b>H5UA ОТДЕЛКА НАРУЖНАЯ</b><br/>Отделка панелей наружных стен декоративным бетоном (варианты - мраморная крошка, офактуривание поверхности стен пескоструйными аппаратами)</p> <p><b>ВНУТРЕННЯЯ</b></p> <p>В комнатах и передних - оклейка обоями обыкновенного качества, в кухнях и уборных клеевая покраска панелей, облицовка стен над кухонным рядом глазурованной плиткой на высоту 60 см, в ванных комнатах - высококачественная клеевая покраска на всю высоту, облицовка глазурованной плиткой стен к которым примыкают сан. приборы - 180 см</p> <p><b>C36A ИНЖЕНЕРНОЕ ОБОРУДОВАНИЕ</b></p> <p>Водопровод - хозяйственно-питьевой расчетный напор у основания стояков - -10 м</p> <p>Канализация - хозяйственно-бытовая в посадочную сеть</p> <p>Отопление водяное центральное система однострунная с радиаторами типа МС-140 для расчетных температур -20°, -25°, -30°, -35°C, -40°C<br/>Температура теплоносителя 95-70°C</p> <p>Вентиляция - естественная</p> <p>Горячее водоснабжение - от внешней сети расчетный напор у основания стояков -10 м</p> <p>Газоснабжение - от внешней сети к кухонным плитам</p> <p>Электроснабжение - от внешней сети, напряжение 380/220В</p> <p>Освещение - лампами накаливания</p> <p>Устройства связи - радиотрансляция</p> | <p><b>C2ED ОСНАЩЕНИЕ ЗДАНИЯ</b></p> <p>Оборудование кухонь и санузлов - газовые плиты, мойки, унитазы, ванны, умывальники</p> |
| <p><b>J30B НОРМАТИВНОЕ ЗНАЧЕНИЕ - ВЕТРОВОГО ДАВЛЕНИЯ</b> - <math>\frac{38 \text{ кгс/м}^2}{0,38 \text{ кПа}}</math></p>   | <p><b>J3NB НОРМАТИВНОЕ ЗНАЧЕНИЕ - ВЕСА СНЕГОВОГО ПОКРОВА</b> - <math>\frac{100 \text{ кгс/м}^2}{1,00 \text{ кПа}}</math></p>  |   |
| <p><b>R2CO СТЕПЕНЬ ОГНЕСТОЙКОСТИ</b> - пятая</p>  | <p><b>G1BF ОРИЕНТАЦИЯ</b> - широтная</p>  |   |
| <p><b>M4BD РАСЧЕТНАЯ ТЕМПЕРАТУРА НАРУЖНОГО ВОЗДУХА</b> - минус 20, 25, 30, 40°C</p>   | <p><b>G2EE ИНЖЕНЕРНО-ГЕОЛОГИЧЕСКИЕ УСЛОВИЯ</b> - обычные</p>  |   |
| <p><b>G2DB КЛИМАТИЧЕСКИЕ РАЙОНЫ И ПОДРАЙНЫ СССР</b> - II, III, IV (РСФСР)</p>   |   |   |

| ОДНОЭТАЖНЫЙ 2-КВАРТИРНЫЙ ЖИЛОЙ ДОМ С 2-4 КОМНАТНЫМИ КВАРТИРАМИ  |  |           |                         | ТИПОВОЙ ПРОЕКТ<br>181-192-43.89  |      | Страница 3  |                         |                |
|---|--|-----------|-------------------------|----------------------------------|------|---|-------------------------|----------------|
| Наименование  |  | Всего     | Расчетный<br>показатель | Наименование                     |      | Всего   | Расчетный<br>показатель |                |
| V4IA СТОИМОСТЬ  |  |           |                         | V4KA ЭКСПЛУАТАЦИОННЫЕ ПОКАЗАТЕЛИ |      |   |                         |                |
| V4IB  | Общая сметная стоимость                            | тыс. руб. | 24,12                   | 138,68                           | V4KH | Расход воды холодной горячей  | л/с<br>0,29<br>0,36     | -<br>-         |
| V4IL  | в том числе: строительно-монтажных работ           | "         | 24,12                   | 138,68                           | V4KI | Канализационные стоки   | "                       | 1,75           |
| V4JA  | ТРУДОЕМКОСТЬ                                       |           |                         |                                  | V4KN | Тепла   | ккал/ч<br>Вт            | 49725<br>57820 |
| V4JF  | Постройочные трудовые затраты                      | чел.-час. | 2157                    | 12,36                            |      | в том числе: на отопление   | то же                   | 13125<br>15260 |
| V4KA  | РАСХОДЫ  |           |                         |                                  |      | на горячее водоснабжение  | "                       | 36600<br>42560 |
| V4KB  | Расход строительных материалов                     |           |                         |                                  |      | Тепла на отопление 1м2 общей площади (без учета летних помещений)   | "                       | 94<br>109      |
|   | Цемент   | т         | 33,1                    | 0,19                             | V4KJ | газа  | м3/ч                    | 1,59           |
|   | Цемент, привезенный к марке М 400                  | "         | 32,65<br>(4,26)         | 0,187                            | V4KK | Потребная электрическая мощность  | кВт                     | 9              |
|   | в том числе: на сборные изделия                    | "         | 28,39                   | -                                |      | Эксплуатационные затраты  | руб/год                 | 1231           |
|   | Сталь  | "         | 2,97                    | 0,017                            |      | ТЕХНИЧЕСКИЕ ХАРАКТЕРИСТИКИ  |                         |                |
|   | Сталь, приведенная к классам А1 и СтЗ              | "         | 4,31                    | 0,024                            | G3NB | Объем строительный  | м3                      | 479,50         |
|   | Бетон и железобетон                                | м3        | 121,6                   | 0,7                              | G3OC | Площадь застройки   | м2                      | 210,85         |
|   | в том числе: монолитный тяжелый                    | "         | 23,79                   | -                                | G3OB | Общая площадь квартир с учетом летних помещений   |                         | 174,46         |
|   | сборный: легкий                                    | "         | 52,66                   | -                                |      | Общая площадь квартир без учета летних помещений  |                         | 139,54         |
|   | тяжелый  | "         | 45,13                   | -                                |      | Летних помещений  |                         | 34,38          |
|   | Лесоматериалы                                      | м3        | 45,97                   | 0,26                             |      | В скобках указывается потребность строительных материалов без учета расходов на изготовление сборных изделий, конструкций |                         |                |
|   | Лесоматериалы, приведенные к круглому лесу         | "         | 68,4                    | 0,39                             |      |   |                         |                |
|   | Кирпич   | тыс. шт.  | 0,11                    | -                                |      |   |                         |                |
|   | Масса конструкций и материалов                     | т         | 244                     | 1,4                              |      |   |                         |                |
|   | Масса надземной части (от низа перекрытия подвала) | "         | 148                     | 0,85                             |      |   |                         |                |
| ДОПОЛНИТЕЛЬНЫЕ ДАННЫЕ   |  |           |                         |                                  |      |   |                         |                |
| <p>Основные показатели приведены для условий строительства при расчетной температуре наружного воздуха -30°C, со стеновыми панелями толщиной 350 мм на гибких связях с объемной массой 1400 кг/м3. В проекте предусмотрены варианты: фундаменты - столбчатые из сборных железобетонных блоков, многослойные панели перекрытий из тяжелого бетона шириной 1,5 м, керамзитобетонные панели перегородок толщиной 80 мм, объемных сантехнических кабин типа "колпак". Разработаны варианты крыши с железобетонными стропилами и варианты местного отопления: от поквартирных котелков на твердом топливе и природном газе, пищеприготовление на сжиженном газе. Расчетный показатель - 1м2 общей площади с учетом летних помещений.</p> <p>Сметы составлены в нормах и ценах 1984 г</p> |  |           |                         |                                  |      |   |                         |                |

ОДНОЭТАЖНЫЙ 2-КВАРТИРНЫЙ ЖИЛОЙ ДОМ С 2 И 4  
КОМНАТНЫМИ КВАРТИРАМИ

ТИПОВОЙ ПРОЕКТ  
181-192-43.89

Страница 5

СОСТАВ ПРОЕКТНОЙ ДОКУМЕНТАЦИИ

Альбом I

|               |  |
|---------------|--|
| Часть I       | Архитектурно-строительные чертежи  |
| Часть 2       | Санитарно-технические и электротехнические чертежи   |
| Часть 3       | Сметы  |
| Часть 3-I     | Ведомость потребности в материалах   |
| Часть 4       | Спецификация оборудования  |
| 192.У АС.1-4  | Монтажные узлы и детали  |
|               | Изделия заводского изготовления  |
| 192КЖ.И.1.1-5 | Наружные трехслойные стеновые панели однорядной разрезки на гибких связях. Рабочие чертежи изделий |
| 192КЖ.И.1.2-5 | Наружные трехслойные стеновые панели однорядной разрезки на гибких связях. Арматурные изделия      |
| 192КЖ.И.3.1-4 | Плиты перекрытия с пустотами Ø159 мм. Рабочие чертежи  |
| 192КЖ.И.4.1-4 | Разные изделия   |
| 192КМ.И-5     | Металлические изделия  |
| 192КД.И-6     | Деревянные изделия   |
| 192КЖ.СЦ-6    | Калькуляция стоимости железобетонных изделий   |

Объем проектных материалов, приведенных к формату А4 1100 - форматок

Изделия заводского изготовления 646 - форматок

878А АВТОР ПРОЕКТА Конструкторское бюро по железобетону им.А.А.Якушева  
109088, Москва, 1-я ул.Машиностроения,5

878А УТВЕРЖДЕНИЕ Утвержден Госстроем РСФСР. Постановление № 47 от 16.05.1988 г.

878А ПОСТАВЩИК ЦИТП 125878, ГСП, Москва, А-447, ул.Смольная,22

Инв.№ 25833

Катал.л.№ 064027