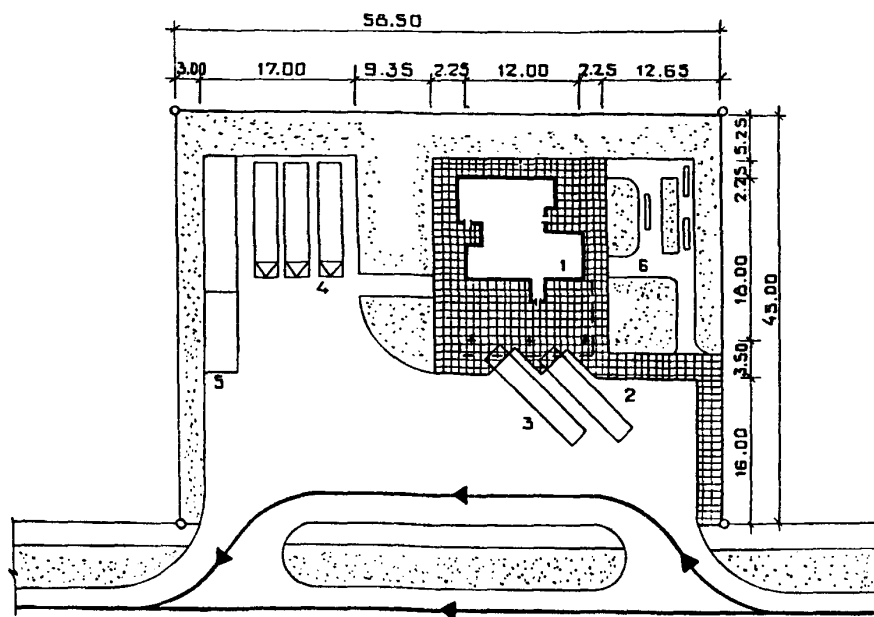


<b>СССР</b>	СТРОИТЕЛЬНЫЙ КАТАЛОГ ЧАСТЬ 2 ТИПОВЫЕ ПРОЕКТЫ ПРЕДПРИЯТИЙ, ЗДАНИЙ И СООРУЖЕНИЙ	ТИПОВОЙ ПРОЕКТ 503-5-32.87
<b>ЦИТП</b>	ПАССАЖИРСКАЯ АВТОСТАНЦИЯ ВМЕСТИМОСТЬЮ 10 ЧЕЛОВЕК ДЛЯ СТРОИТЕЛЬСТВА В СЕЛЬСКОЙ МЕСТНОСТИ	УДК 725.38
АПРЕЛЬ <b>1988</b>		На 3-х листах На 5-и страницах Страница I

СХЕМА ГЕНПЛАНА



ЭКСПЛИКАЦИЯ ЗДАНИЙ И СООРУЖЕНИЙ

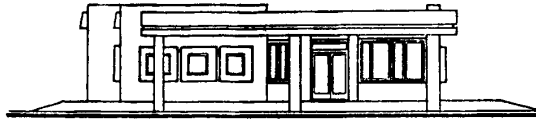
Но- мер	Наименование	Обозначение типового проекта
1	Здание автостанции	503-5-32.87
2	Перрон прибытия	-
3	Перрон отправления	-
4	Площадка отстоя	-
5	Устройство для осмотра и ремонта автобусов	503-4-17 Альбом II
6	Площадка для отдыха	-

ПАССАЖИРСКАЯ АВТОСТАНЦИЯ ВМЕСТИМОСТЬЮ 10 ЧЕЛОВЕК  
ДЛЯ СТРОИТЕЛЬСТВА В СЕЛЬСКОЙ МЕСТНОСТИ

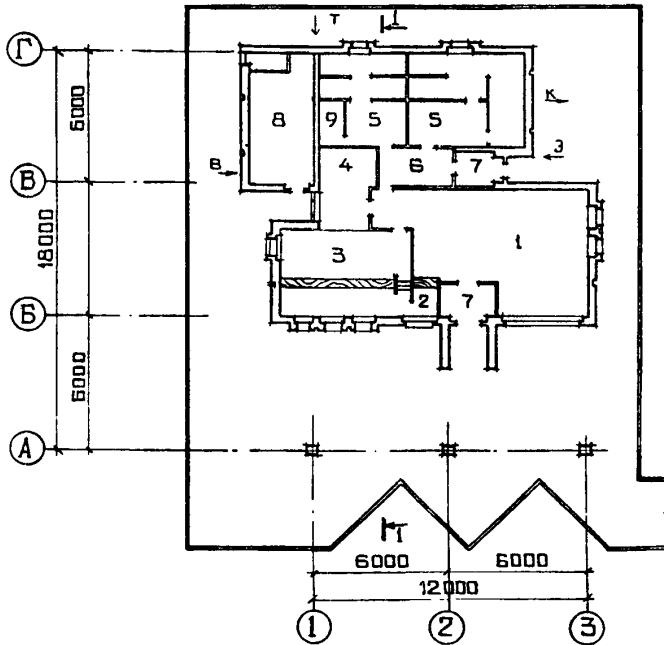
ТИПОВОЙ ПРОЕКТ  
503-5-32.87

Лист I  
Страница 2

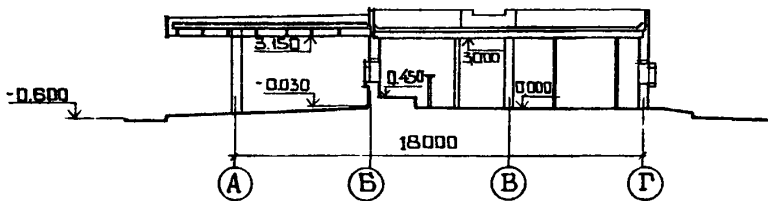
ФАСАД I-3



ПЛАН НА ОТМ. 0.000



РАЗРЕЗ I-I



ЭКСПЛИКАЦИЯ ПОМЕЩЕНИЙ

Но- мер	Наименование	Площадь, м <sup>2</sup>	Но- мер	Наименование	Площадь, м <sup>2</sup>
1	Пассажирский зал	37,1	6	Коридор	4,7
2	Касса	3,8	7	Тамбуры	5,9
3	Диспетчерская	18,1	8	Венткамера	14,2
4	Подсобная комната	8,9	9	Кладовая уборочного инвентаря	2,2
5	Уборные	30,4			

ПАССАЖИРСКАЯ АВТОСТАНЦИЯ ВМЕСТИМОСТЬЮ 10 ЧЕЛОВЕК ДЛЯ СТРОИТЕЛЬСТВА В СЕЛЬСКОЙ МЕСТНОСТИ		ТИПОВОЙ ПРОЕКТ 503-5-32.87	Лист 2 Страница 3
D2BA	СТРОИТЕЛЬНЫЕ КОНСТРУКЦИИ И ИЗДЕЛИЯ	H5UA	ОТДЕЛКА
	Фундаменты - монолитные бетонные ленточные		НАРУЖНАЯ Лицевой кирпич, штукатурка "под шубу", окраска водоэмульсионными красками для наружных работ
	Стены - кирпичные		ВНУТРЕННЯЯ Лицевой кирпич, затирка цементным раствором, известковая побелка, керамическая плитка, окраска
	Перегородки - кирпичные		
	Покрытия - сборные железобетонные плиты по серии I.141-I вып.60,64. Типоразмеров - 4. По серии I.242.I-3 вып.I. Типоразмеров - 1	C3GA	ИНЖЕНЕРНОЕ ОБОРУДОВАНИЕ
	Кровля - рулонная плоская из 4-х слоев биостойкого рубероида с защитным слоем гравия		Водопровод - хозяйственно-питьевой от поселковой сети. Напор на вводе 10 м (0,10 МПа)
	Полы - террасо, линолеум, керамическая плитка, бетонные		Канализация - бытовая в поселковую сеть
	Окна деревянные по серии I.136.5-16 ч.I. Типоразмеров - 3. По серии I.236-6 вып.I. Части 1, 2. Типоразмеров - 2		Отопление - центральное, водяное от тепловых сетей. Параметры теплоносителя 150 - 70°C
	Двери - деревянные по серии I.136-10. Типоразмеров - 3. По серии I.136.5-19. Типоразмеров - 2		Вентиляция - приточно-вытяжная с механическим побуждением и естественная
	Наибольшая масса монтажного элемента (плита покрытия) - 2,8 т		Электроснабжение - от местных сетей напряжением 380/220 В
J30B	СКОРОСТНОЙ НАПОР ВЕТРА - $\frac{27 \text{ кгс/м}^2}{0,26 \text{ кПа}}$	C2ED	ОСНАЩЕНИЕ ЗДАНИЯ
R2CO	СТЕПЕНЬ ОГНЕСТОЙКОСТИ - вторая		Электрическое освещение - лампами накаливания и люминисцентными
N1BD	РАСЧЕТНАЯ ТЕМПЕРАТУРА НАРУЖНОГО ВОЗДУХА - минус 20, 30 (основной вариант), 40°C		Связь и сигнализация - телефонная связь, радиотрансляция, электрочасофикация, пожарная сигнализация
G2DD	КЛИМАТИЧЕСКИЕ РАЙОНЫ И ПОДРАЙОНЫ СССР - II, III, IV		
J3NB	ВЕС СНЕГОВОГО ПОКРОВА - $\frac{100 \text{ кгс/м}^2}{0,98 \text{ кПа}}$	G3DT	ТЕХНОЛОГИЧЕСКИЙ ПРОЦЕСС
G2EE	ИНЖЕНЕРНО-ГЕОЛОГИЧЕСКИЕ УСЛОВИЯ - обычные		Пассажирская автостанция предназначена для обслуживания пассажиров в сельской местности на начальных, конечных и транзитных пунктах междугородных и пригородных автобусных сообщений. Суточное отправление пассажиров - 150 человек. Отправление автобусов: - в час - 2 - в сутки - 10 Количество работающих - 8 человек.

ПАССАЖИРСКАЯ АВТОСТАНЦИЯ ВМЕСТИМОСТЬЮ 10 ЧЕЛОВЕК ДЛЯ СТРОИТЕЛЬСТВА В СЕЛЬСКОЙ МЕСТНОСТИ				ТИПОВОЙ ПРОЕКТ 503-5-32,87		Лист 2 Страница 4	
Наименование		Всего	Удельн. показатель	Наименование		Всего	Удельн. показатель
V1IA	СТОИМОСТЬ			V4KA	ЭКСПЛУАТАЦИОННЫЕ ПОКАЗАТЕЛИ		
V1IB	Общая сметная стоимость автостанции тыс. руб.	82,18	-		Расход		
V1IL	в том числе: строительно-монтажных работ	то же	77,55	-	V4KH	воды холодной	м3/ч 0,25 м3/сут 5,07 л/с 0,23
V1IO	оборудования	"	4,63	-	V4K1	Канализационные стоки	то же 1,83
V1IS	Общая сметная стоимость здания в том числе: строительно-монтажных работ	"	38,25	-	V4KN	Тепла	ккал/ч 28100 кВт 32,6
V1IR	оборудования	"	4,52	-		в том числе:	
V1IV	Стоимость строительно-монтажных работ I м2 общей площади здания руб.	-	281,24			на отопление	то же 20000 23,2
V1JA	Стоимость строительно-монтажных работ I м3 строительного объема здания	"	66,63			на вентиляцию	" 8100 9,40
V1JF	Стоимость общая здания на расчетный показатель	"	4277,2		V4KK	Тепла на отопление I м2 общей площади	" - 147 0,17
V1JS	ТРУДОЕМКОСТЬ						
V1JR	Построечные трудовые затраты на здание чел.-дн.	727,12	-	V4KL	Потребная электрическая мощность кВт	8,3	-
V1JV	То же, на I м2 общей площади	то же	5,35				
V1KA	То же, на I м3 строительного объема	"	1,27				
V1KB	То же, на расчетный показатель	"	72,71				
V1KC	РАСХОДЫ						
V1KD	Расход строительных материалов на здание						
V1KE	Цемент	т	32,92	-	G3NB	Объем строительный здания	м3 574
V1KF	Цемент, приведенный к марке М400	"	31,56(26,23)	-	V1NN	Объем строительный на I м2 общей площади	" - 4,22
V1KG	То же, на I м2 общей площади	"	-	0,232	V1NP	Объем строительный на расчетный показатель	" - 57,4
V1KH	То же, на I м3 строительного объема	"	-	0,055		Площадь застройки	м2 164
V1KI	Сталь	"	4,59(3,56)	-	G3OB	общая	" 136
V1KJ	Сталь, приведенная к классу А-I и СТ 3	"	5,5	-	V1OK	Общая площадь на расчетный показатель	" - 13,6
V1KK	То же, на I м2 общей площади	"	-	0,04		Показатели генплана	
V1KL	То же, на расчетный показатель	"	-	0,55		Площадь участка	га 0,26
V1KM	Бетон и железобетон	м3	70,94	-		Плотность застройки	% 40
V1KN	в том числе: монолитный	"	49,64	-			
V1KO	сборный	"	21,3	-			
V1KP	Бетон и железобетон на I м2 общей площади	"	-	0,52			
V1KQ	То же, на расчетный показатель	"	-	7,094			
V1KR	Лесоматериалы	"	14,47	-			
V1KS	Лесоматериалы, приведенные к круглому лесу	"	14,60(8,62)	-			
V1KT	Кирпич	тыс. шт	63,19	-			

В скобках указана потребность строительных материалов без учета расходов на изготовление сборных изделий, конструкций

ПАССАЖИРСКАЯ АВТОСТАНЦИЯ ВМЕСТИМОСТЬЮ 10 ЧЕЛОВЕК  
ДЛЯ СТРОИТЕЛЬСТВА В СЕЛЬСКОЙ МЕСТНОСТИ

ТИПОВОЙ ПРОЕКТ  
503-5-32.87

Лист 3  
Страница 5

#### ДОПОЛНИТЕЛЬНЫЕ ДАННЫЕ

Проект разработан взамен типового проекта 503-292.  
За расчетный показатель принят 1 человек вместимости здания, всего - 10 расчетных единиц.

Сметная документация составлена в нормах и ценах 1984 г.

#### В7ЕА СОСТАВ ПРОЕКТНОЙ ДОКУМЕНТАЦИИ

- Альбом I - Пояснительная записка. Архитектурные решения. Конструкции железобетонные. Конструкции металлические. Отопление и вентиляция. Водопровод и канализация. Электрическое освещение. Связь и сигнализация. Автоматизация
- Альбом II - Сборные железобетонные изделия. Стальные арматурные и закладные изделия.
- Альбом III - Техническая документация для заводов-изготовителей
- Альбом IV - Спецификации оборудования
- Альбом V - Сметы
- Альбом VI - Ведомости потребности в материалах

Объем проектных материалов, приведенных к формату А4, - 608 форматок

- В7ВА АВТОР ПРОЕКТА Ленинградский филиал института "Гипроавтотранс", 191065, Ленинград, ул.Герцена, 19
- В7НА УТВЕРЖДЕНИЕ Утвержден и введен в действие Минавтотрансом РСФСР, протокол от 24.09.87 № 16  
Срок действия - 1993 год
- В7КА ПОСТАВЩИК Новосибирский филиал ЦИТП, 630051, г.Новосибирск, 51, пр.Дзержинского, 81/1

Инв.№

Катал.л.№ 059454