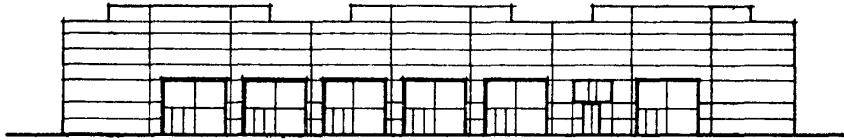
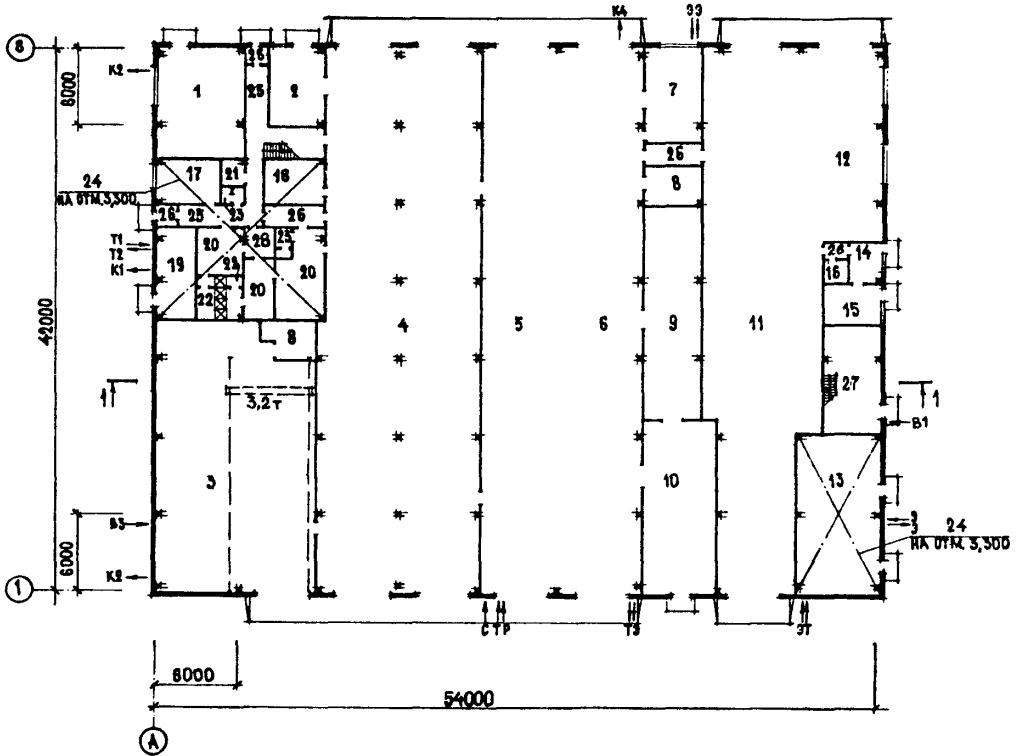


<p>СССР</p>	<p align="center">СТРОИТЕЛЬНЫЙ КАТАЛОГ Часть 2 ТИПОВЫЕ ПРОЕКТЫ ПРЕДПРИЯТИЯ, ЗДАНИЙ И СООРУЖЕНИЙ</p>	<p align="right">ТИПОВОЙ ПРОЕКТ 503-3-20.87</p>
<p>ЦИТП</p>	<p align="center">ПРОИЗВОДСТВЕННЫЙ КОРПУС МОЕЧНЫХ И ОКРАСОЧНЫХ РАБОТ ДЛЯ АТП НА 300 ГРУЗОВЫХ АВТОМОБИЛЕЙ</p>	<p>УДК 725.38</p>
<p>АПРЕЛЬ 1988</p>		<p>На 3-х листах На 6-и страницах Страница 1</p>

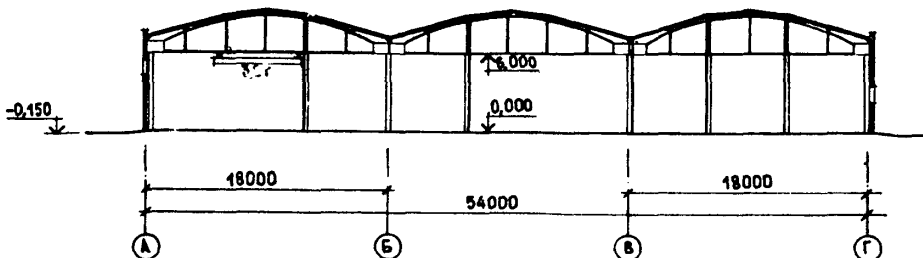
ФАСАД А-Г



ПЛАН НА ОТМ. 0.000



РАЗРЕЗ I-I



ПРОИЗВОДСТВЕННЫЙ КОРПУС МОЕЧНЫХ И ОКРАСОЧНЫХ РАБОТ
ДЛЯ АТП НА 300 ГРУЗОВЫХ АВТОМОБИЛЕЙ

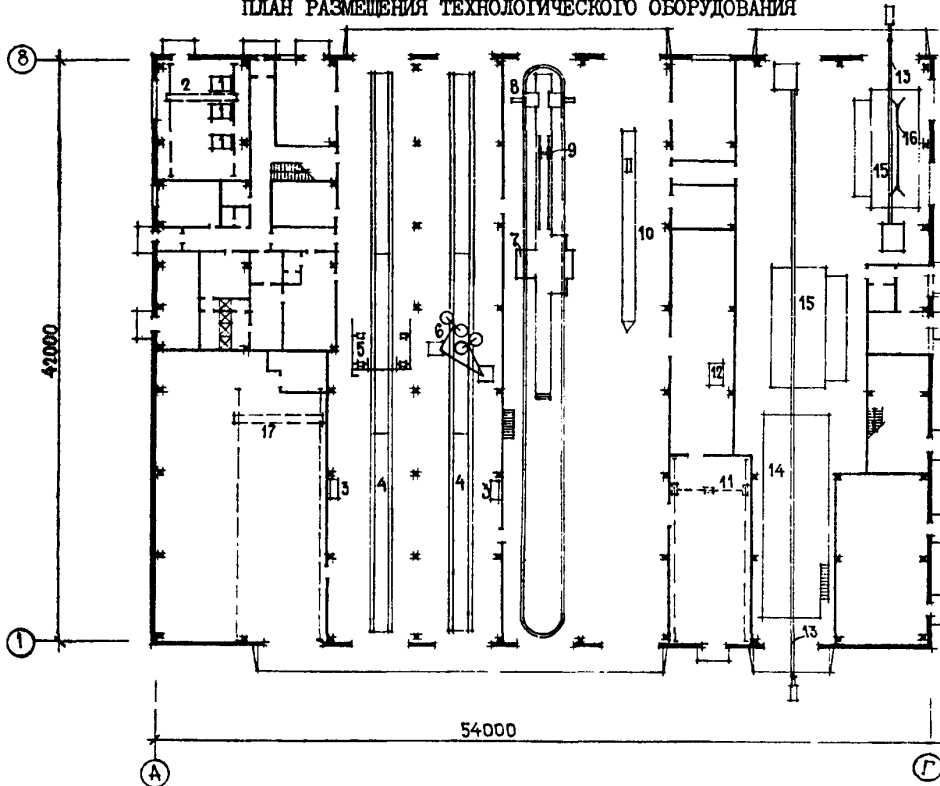
ТИТОВОЙ ПРОЕКТ
503-3-20.87

Лист I
Страница 2

ЭКСПЛИКАЦИЯ ПОМЕЩЕНИЙ

Но- мер	Наименование	Площадь, м ²	Но- мер	Наименование	Площадь, м ²
I	Компрессорная	55,6	I4	Краскоприготовительная	6,5
2	Кладовая масел	23,8	I5	Кладовая красок	11,2
3	Очистные сооружения для сточных вод от мойки автомобилей	248,7	I6	Насосная	2,6
4	Участок ежедневного обслуживания	505,2	I7	Комната дежурного персонала	13,0
5	Участок диагностики Д-1	251,8	I8	Операторская	15,3
6	Пост шиномонтажных работ	251,7	I9	Индивидуальный тепловой пункт	18,5
7	Комплектная трансформаторная подстанция	30,5	20	Гардеробные	40,8
8	Электрощитовые	25,2	21	Кладовая уборочного инвентаря	3,8
9	Шиномонтажный участок	66,0	22	Душевые	10,3
10	Склад резины	74,6	23	Санузлы	6,0
11	Окрасочный участок	268,0	24	Венткамеры	238,1
12	Пост нанесения антикоррозийных покрытий	143,1	25	Коридор	38,5
13	Станция пожаротушения	76,9	26	Тамбуры	4,1
			27	Очистные сооружения для сточных вод от окрасочного участка	34,4
			28	Помещение для сушки спецодежды	6,8

ПЛАН РАЗМЕЩЕНИЯ ТЕХНОЛОГИЧЕСКОГО ОБОРУДОВАНИЯ



ЭКСПЛИКАЦИЯ ОБОРУДОВАНИЯ

Поз.	Наименование и марка	Колич.	Поз.	Наименование и марка	Колич.
I	Компрессорная установка 2ВУ1-2,5/13М9	3	8	Стенд диагностический для проверки ходовых качеств автомобилей КИ8959	I
2	Кран подвесной ручной I-5, I-4, 5-6-380УЗ, Q=1тс	I	9	Подъемник канавный П246А, Q=8тс	I
3	Установка для мойки двигателей снаружи М203	2	10	Пост для замены колес Р653	I
4	Конвейер штабелер грузонесущий П545	2	11	Кран штабелер мостовой опорного типа ОП-05	I
5	Установка для мойки грузовых автомобилей М129	I	12	Стенд для демонтажа шин грузовых автомобилей Ш513	I
6	Установка для мойки грузовых автомобилей М127	I	13	Конвейер грузоведущий 4409	2
7	Стенд диагностический тормозных систем КИ8964	I	14	Камера для сушки автомобилей 8082	I
			15	Решетка с нижним отсосом ПЛ211.012	2
			16	Подъемник гидравлический двух-плунжерный П112	I
			17	Кран однобалочный Q=3,2тс	I

ПРОИЗВОДСТВЕННЫЙ КОРПУС МОЕЧНЫХ И ОКРАСОЧНЫХ РАБОТ ДЛЯ АТП НА 300 ГРУЗОВЫХ АВТОМОБИЛЕЙ		ТИПОВОЙ ПРОЕКТ 503-3-20.87	Лист 2 Страница 3
Д2ВА СТРОИТЕЛЬНЫЕ КОНСТРУКЦИИ И ИЗДЕЛИЯ	Н5УА ОТДЕЛКА		
<p>Фундаменты - монолитные железобетонные по серии I.412-I/77, вып.2. Типоразмеров - 10</p> <p>Фундаментные балки - сборные железобетонные по серии I.415-I, вып.1. Типоразмеров - 6</p> <p>Колонны - сборные железобетонные по серии I.423-3, вып.1. Типоразмеров - 2; по серии I.427-I-3, вып.1. Типоразмеров - 1; по серии I.030.9-2, вып.5. Типоразмеров - 1; по серии I.020-I/83, вып.2-I. Типоразмеров - 4</p> <p>Ригели - сборные железобетонные по серии I.020-I/83, вып.3-I, 3-4. Типоразмеров - 4</p> <p>Перекрытия - сборные железобетонные плиты по серии I.041-I-2, вып.1. Типоразмеров - 2; по серии I.042-I, вып.1. Типоразмеров - 4</p> <p>Стены - сборные панели из легкого бетона по серии I.030.I-I, вып.1-I. Типоразмеров - 16</p> <p>Перегородки - сборные железобетонные по серии I.030.9-2, вып.1. Типоразмеров - 7</p> <p>Фермы - сборные железобетонные по серии I.463-3, вып.2. Типоразмеров - 1</p> <p>Покрытие - сборные железобетонные плиты по ГОСТ 22701-I-77^а, 22701.4-77^а, по серии I.465.I-10/82, вып.1. Типоразмеров - 1</p> <p>Кровля - рулонный ковер из 3-х слоев рубероида с утеплителем $\rho = 400$ кг/м³</p> <p>Лестницы - металлические по серии I.450.3-3, вып.1. Типоразмеров - 3</p> <p>Ограждения - металлические по серии I.450.3-3, вып.1. Типоразмеров - 5</p> <p>Полы - бетонные, асфальтобетонные, из мозаичной и керамической плитки, линолеумные</p> <p>Окна - деревянные по серии I.236-6, вып.1. Типоразмеров - 1; по серии I.436.2-15. Типоразмеров - 3</p> <p>Фонари - зенитные по серии I.464.2-I7, вып.1. Типоразмеров - 1</p> <p>Двери - деревянные по серии 2.435-6, вып.1, 2. Типоразмеров - 3; по серии I.136-10. Типоразмеров - 2; по серии I.136.5-19. Типоразмеров - 2</p> <p>Ворота - металлические распашные по серии I.435.9-I7, вып.1, 4. Типоразмеров - 2</p> <p>Наибольшая масса монтажного элемента (ферма) - 7,7т</p>	<p>НАРУЖНАЯ</p> <p>Полимерцементная окраска стеновых панелей и кирпичных участков стен</p> <p>ВНУТРЕННЯЯ</p> <p>Штукатурка; известковая, масляная, клеевая, вододисперсионная, поливинилхлоридная окраска; облицовка керамической и стеклянной плиткой</p>		
	С3СА ИНЖЕНЕРНОЕ ОБОРУДОВАНИЕ		
	<p>Водопровод - раздельный: хозяйственно-питьевой, напор на вводе Н=17м и производственно-противопожарный, напор на вводе Н=30м</p> <p>Канализация - раздельная: хозяйственно-бытовая, производственная и дождевая во внутриплощадочную сеть</p> <p>Отопление - водяное, центральное и воздушное. Температура теплоносителя 150-70°C</p> <p>Вентиляция - приточно-вытяжная с механическим побуждением и естественная</p> <p>Горячее водоснабжение - централизованное от внешних сетей, напор на вводе Н=17м</p> <p>Электроснабжение - от низковольтных сетей напряжением 380/220В через востроенную трансформаторную подстанцию</p> <p>Электроосвещение - лампами накаливания, люминесцентное</p> <p>Связь и сигнализация - телефонизация, радиотрансляция, электрочасофикация, громкоговорящее оповещение, пожарная и охранная сигнализация, автоматическое пожаротушение</p>		
Ж3ОВ СКОРОСТНОЙ НАПОР ВЕТРА - $\frac{27 \text{ кгс/м}^2}{0,26 \text{ кПа}}$	Ж3НВ РЕС СНЕГОВОГО ПОКРОВА - $\frac{100 \text{ кгс/м}^2}{0,98 \text{ кПа}}$		
Р2СО СТЕПЕНЬ ОГНЕСТОЙКОСТИ - вторая	С2DD КЛИМАТИЧЕСКИЕ РАЙОНЫ И ПОДРАЙОН СССР-П, Ш, IB		
Н1ВД РАСЧЕТНАЯ ТЕМПЕРАТУРА НАРУЖНОГО ВОЗДУХА минус 30(основной вариант), 40°C	С2ЕЕ ИНЖЕНЕРНО-ГЕОЛОГИЧЕСКИЕ УСЛОВИЯ - обычные		

ПРОИЗВОДСТВЕННЫЙ КОРПУС МОЕЧНЫХ И ОКРАСОЧНЫХ РАБОТ
ДЛЯ АТП НА 300 ГРУЗОВЫХ АВТОМОБИЛЕЙ

ТИПОВОЙ ПРОЕКТ
503-3-20.87

Лист 2
Страница 4

СЗДТ ТЕХНОЛОГИЧЕСКИЙ ПРОЦЕСС

Производственный корпус моечных и окрасочных работ предназначен для производства моечных, диагностических, шиномонтажных и окрасочных работ 300 грузовых автомобилей, в том числе:

ЗИЛ-130 - 60 ед.

ЗИЛ-ММЗ-555 - 60 ед.

ЗИЛ-130 с полуприцепом ОдаЗ-885 - 75 ед.

КамаЗ-5410 с полуприцепом ОдаЗ-9370 - 105 ед.

Автомобили и автопоезда, возвращающиеся в АТП, проходят комплекс ЕО, включающий в себя уборочно-моечные, заправочные, контрольно-диагностические и контрольно-регулирующие работы, экспресс-ремонт.

Уборочно-моечные и заправочные работы проводятся на 2-х линиях, оборудованных механизированными моечными и заправочными установками, конвейерами для принудительного перемещения автомобилей и автопоездов.

Контрольно-диагностические работы ЕО и работы по диагностике Д-1 производятся на проездных постах, оснащенных стендами для проверки тормозных качеств и стендом для проверки ходовых качеств автомобиля. Удаление выхлопных газов осуществляется передвижным шланговым отсосом. Для снятия и установки колес подвижного состава предусмотрен специализированный пост шиномонтажных работ.

Шиномонтажные работы и ремонт шин осуществляются в шиномонтажном участке. Окрасочные работы производятся на посту, оборудованном решеткой с нижним отсосом, установкой для нанесения окрасочных материалов и другим необходимым оборудованием, пост сушки окрашенных автомобилей оборудован проходной конвекционной камерой.

Для нанесения антикоррозийных покрытий предусмотрен специализированный пост, оборудованный установками для нанесения антикоррозийных покрытий, решеткой с нижним отсосом.

Перемещение автомобилей в окрасочном участке и на посту нанесения антикоррозийных покрытий осуществляется грузоведущим конвейером.

СЗВД ПРОИЗВОДСТВЕННАЯ ПРОГРАММА

ПОТРЕБНОСТЬ В СЫРЬЕ И РЕСУРСАХ

Суточное количество воздействий:			Вода	м ³ /ч(м ³ /сут)	11,8(46,3)
комплекса ЕО	ед.	267	Годовой расход тепла	ГДж	16926,25
Годовой объем работ:			Годовой расход электроэнергии	МВт.ч	1127,6
комплекса ЕО	чел.-ч	44850	Сжатый воздух	м ³ /ч	80,0
диагностических работ Д-1	то же	1497	СЗВД РЕЖИМ РАБОТЫ И ШТАТЫ		
шиномонтажных работ	"	5321	Количество смен		3
окрасочных и антикоррозийных	"	5286	Общее количество работающих в том числе:		39
Себестоимость	тыс.руб.	194,8	рабочих		39
			то же в наиболее многочисленную смену		19
			Коэффициент сменности		2,05

ПРОИЗВОДСТВЕННЫЙ КОМПЛЕКС МОЕЧНЫХ И ОКРАСОЧНЫХ РАБОТ ДЛЯ АТП НА 300 ГРУЗОВЫХ АВТОМОБИЛЕЙ				ТИПОВОЙ ПРОЕКТ 503-3-20.87		Лист 3 Страница 5	
Наименование	Всего	Удельн. показа- тель	Наименование	Всего	Удельн. показа- тель		
V1IA СТОИМОСТЬ			V4KA ЭКСПЛУАТАЦИОННЫЕ ПОКАЗАТЕЛИ				
V1IB Общая сметная стоимость в том числе:	тыс. руб.	654,07	-	Расход			
V1IL строительно-монтажных работ	то же	422,17	-	V4KH воды	м3/ч	10,62	-
V1IO оборудования	"	231,90	-	холодной	м3/сут	43,89	-
V1IS Стоимость строительно-монтажных работ I м2 общей площади здания	руб.	-	169,2	V4KI Канализационные стоки	"	4,84	-
V1IR То же, на I м3 строительного объема	"	-	21,0	V4KN Тепла	ккал/ч кВт	4030060 4686,96	-
V1IV Стоимость общая на расчетный показатель	"	-	2180,2	в том числе:			
V1JA ТРУДОЕМКОСТЬ			на отопление				
V1JF Построечные трудовые затраты	чел.-дн.	9068,2	-	то же		1875890	-
V1JR То же, на I м3 строительного объема	то же	-	0,45	на вентиляцию	"	1930370	-
V1JV То же, на расчетный показатель	"	-	30,2	на горячее водоснабжение	"	223800	-
V1KA РАСХОДЫ			260,280				
V1KB Расход строительных материалов					Тепла на отопление I м2 общей площади		
Цемент, приведенный к М400	t	556,1(339,5)	-	"	-	751,85	0,87
То же, на I м2 общей площади	"	-	0,22	V4KK Потребная электрическая мощность	кВт	473,9	-
Сталь	"	107,2(26,8)	-	ТЕХНИЧЕСКИЕ ХАРАКТЕРИСТИКИ			
Сталь, приведенная к классам А-I и Ст3	"	130,7	-	G3NB Объем строительный	м3	20070,0	-
То же, на I м2 общей площади	"	-	0,05	V1NP Объем строительный на расчетный показатель	"	-	66,9
То же, на расчетный показатель	"	-	0,44	G3OC Площадь застройки	м2	2320,2	-
Бетон и железобетон	м3	1117,2	-	G3OB Общая площадь	"	2495,0	-
в том числе:					V1OK Общая площадь на расчетный показатель		
монолитный	"	452,5	-	"	-	-	8,3
сборный	"	664,7	-				
То же, на I м2 общей площади	"	-	0,45				
Лесоматериалы	"	59,3	-				
Лесоматериалы, приведенные к круглому лесу	"	90,5(74,1)	-				
Кирпич	тыс.шт.	63,0	-				
То же, на I м2 общей площади	то же	-	0,03				

В скобках указана потребность строительных материалов без учета расходов на изготовление сборных изделий, конструкций

ПРОИЗВОДСТВЕННЫЙ КОРПУС МОЕЧНЫХ И ОКРАСОЧНЫХ РАБОТ
 ДЛЯ АТП НА 300 ГРУЗОВЫХ АВТОМОБИЛЕЙ

ТИПОВОЙ ПРОЕКТ
 503-3-20.87

Лист 3
 Страница 6

ДОПОЛНИТЕЛЬНЫЕ ДАННЫЕ

Проект разработан взамен типового проекта 503-9-4.83. Расчетный показатель - I автомобиль. Расчетных единиц - 300. Сметная документация составлена в нормах и ценах 1984г.

ВНЕ С ОСТАВ П Р О Е К Т Н О Й Д О К У М Е Н Т А Ц И И

Альбом I - Пояснительная записка.
 Технология производства.
 Архитектурные решения.
 Конструкции железобетонные.
 Конструкции металлические

Альбом У - Задание заводу изготовителю
 на автоматику и электро-
 оборудование

Альбом II - Отопление и вентиляция.
 Внутренние водопровод и
 канализация. Автоматическое
 пожаротушение. Пожарная
 сигнализация

Альбом УI - Нестандартизированное оборудо-
 вание автоматического
 пожаротушения

Альбом III - Силовое электрооборудование.
 Электрическое освещение.
 Автоматизация. Связь и
 сигнализация

Альбом УII - Спецификации оборудования

Альбом УIII - Ведомости потребности
 в материалах

Альбом IV - Индустриальные строительные
 конструкции

Альбом IX - Сметы (книги I, 2)

Альбом X - Проектная документация по
 переводу помещений в режим СОТ

П Р И М Е Н Е Н Н Ы Е Т И П О В Ы Е П Р О Е К Т Ы

Типовой проект 704-I-158.83 "Резервуар стальной горизонтальный цилиндрический для хране-
 ния нефтепродуктов емкостью 3 м³"
 (распространяет Казахский филиал ЦИТП)

Объем проектных материалов, приведенных к формату А4 - 2045 форматок

В7ВА АВТОР ПРОЕКТА Ростовский филиал Гипроавтотранс, 344007, Ростов-на-Дону, ул.Московская, 73

В7НА УТВЕРЖДЕНИЕ Утвержден и введен в действие Министерством автомобильного транспорта РСФСР
 протокол от 29.10.87г. № 20
 Срок действия типового проекта - 1992г.

В7КА ПОСТАВЩИК Новосибирский филиал ЦИТП, 630051, Новосибирск, 51
 проспект Дзержинского, 81/2

Инв.№
 Катал.л. №059000