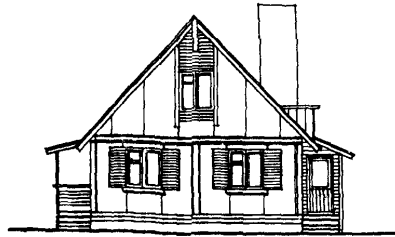
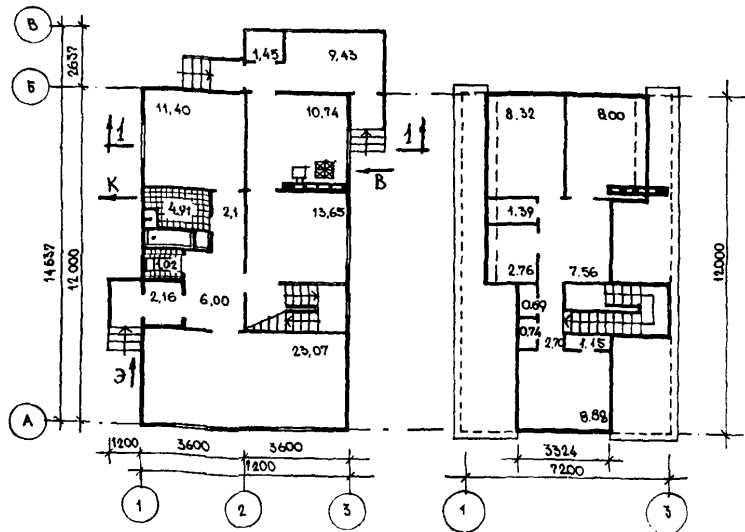


<p><b>СССР</b></p>	<p>СТРОИТЕЛЬНЫЙ КАТАЛОГ ЧАСТЬ 2 ТИПОВЫЕ ПРОЕКТЫ ПРЕДПРИЯТИЙ, ЗДАНИЙ И СООРУЖЕНИЙ</p>	<p>ТИПОВОЙ ПРОЕКТ I41-I15-I81,87 УДК 728.61</p>
<p><b>ЦИТП</b></p>	<p>МАНСАРДНЫЙ ОДНОКВАРТИРНЫЙ 5-КОМНАТНЫЙ ЖИЛОЙ ДОМ ДЕРЕВЯННО-ПАНЕЛЬНОЙ КОНСТРУКЦИИ</p>	<p><b>ОХВВ</b></p>
<p>ФЕВРАЛЬ 1988</p>		<p>На 2-х листах На 3-х страницах Страница I</p>

ФАСАД I-3

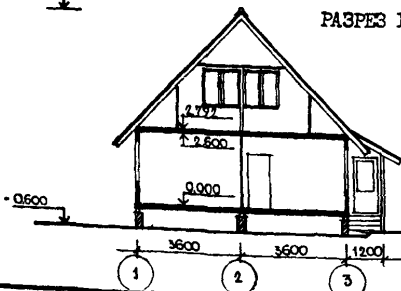


ПЛАН НА ОТМ 0.000 ПЛАН МАНСАРДЫ



7.010

РАЗРЕЗ I-I



ЭКСПЛИКАЦИЯ КВАРТИР

Квартиры	К-во	Площадь, м2	
		жилая	общая
Пятикомнатная	I	59,67	111,25

МАНСАРДНЫЙ ОДНОКВАРТИРНЫЙ 5-КОМНАТНЫЙ ЖИЛОЙ ДОМ ДЕРЕВЯННО-ПАНЕЛЬНОЙ КОНСТРУКЦИИ		ТИПОВОЙ ПРОЕКТ 141-115-181.87	Лист I Страница 2
D2BA	СТРОИТЕЛЬНЫЕ КОНСТРУКЦИИ И ИЗДЕЛИЯ	H5UA	ОТДЕЛКА НАРУЖНАЯ
<p>Конструктивная схема с продольными несущими стенами с опиранием на них панелей чердачного перекрытия</p> <p>Фундаменты - столбчатые, бутобетонные бетон М100, Цоколь - кирпичный бут М150</p> <p>Стены наружные - из мелкогабаритных деревянных утепленных панелей толщиной 165мм облицованные с наружной стороны ЦП толщиной 14мм, с внутренней стороны - ДВП толщиной 8мм. Типоразмеров - 2</p> <p>Стены внутренние - из мелкогабаритных деревянных утепленных панелей толщиной 110мм, облицованные с обеих сторон ДВП толщиной 8мм. Типоразмеров - 1</p> <p>Перегородки - из мелкогабаритных деревянных утепленных панелей толщиной 60мм. Типоразмеров - 5.</p> <p>Цокольное перекрытие - из утепленных мелкогабаритных деревянных панелей толщиной 198мм. Типоразмеров - 3.</p> <p>Чердачное перекрытие - по низу затяжек и стропил производится подшивка из досок толщ. 21мм по ДВП толщиной 4мм, между затяжками и стропилами вложен утеплитель</p> <p>Междуетажное перекрытие из утепленных мелкогабаритных деревянных панелей толщиной 192мм. Типоразмеров - 3.</p> <p>Утеплитель в панелях стен и перегородок - минеральные плиты <math>\gamma = 125 \text{ кг/м}^3</math>, в панелях перекрытий <math>\gamma = 75 \text{ кг/м}^3</math>.</p> <p>Санузлы - россыпью из деревянных щитов</p> <p>Входные площадки и лестницы - сборные деревянные из элементов заводского изготовления</p> <p>Крыша - двускатная стропильной системы</p> <p>Кровля - из волнистых асбестоцементных листов среднего профиля ГОСТ 16233-77 по обрешетке.</p> <p>Двери наружные входные - деревянные по серии I.136.5-19. Типоразмеров - 1.</p> <p>Двери внутренние - деревянные по серии I.136-10. Типоразмеров - 2.</p> <p>Полы - линолеум, керамическая плитка</p> <p>Окна с двойным остеклением по ГОСТ 26601-85 и по ТУ 13-723-83. Типоразмеров - 2.</p> <p>Встроенное оборудование - шкафы, кладовые - инд.</p> <p>Наибольшая масса монтажного элемента (панель цокольная) - 0,254т</p>		<p>Окраска атмосферостойкими красками. Деревянные детали обрабатываются олифой или прозрачным лаком</p> <p>ВНУТРЕННЯЯ</p> <p>В комнатах и передних оклейка обоями, в кухнях и санузлах окраска водостойкой эмалью, облицовка керамической плиткой, масляная окраска дощатых деталей полов.</p>	
		C3GA	ИНЖЕНЕРНОЕ ОБОРУДОВАНИЕ
		<p>Водопровод хозяйственно-питьевой, от местных сетей, расчетный напор у основания стояков - 12м.</p> <p>Канализация - хозяйственно-бытовая в местную сеть, водосток не организованный по скату кровли</p> <p>Отопление - водяное, от отопительного водогрейного секционного котла модели КЧМ-2М-4 "Жарок-1" на твердом топливе. Система отопления двухтрубная с радиаторами МС-140 для расчетной температуры - 30°C. Температура теплоносителя - 95-70°C.</p> <p>Вентиляция - естественная</p> <p>Горячее водоснабжение - от водоподогревателя, установленного на котле "Жарок-1".</p> <p>Электроснабжение - от внешних сетей, напряжение - 380/220В.</p> <p>Освещение - лампами накаливания</p> <p>Устройство связи - радиотрансляция, телеантенны, телефонные вводы.</p>	
		C2ED	ОСНАЩЕНИЕ ЗДАНИЯ
		<p>Оборудование кухонь и санузлов - мойки, унитазы, ванны, умывальники, плиты на твердом топливе.</p>	
J30B	СКОРОСТНОЙ НАПОР ВЕТРА - $\frac{35 \text{ кгс/м}^2}{0,34 \text{ кПа}}$		
R2CO	СТЕПЕНЬ ОДНОСТОЙКОСТИ - пятая	J3NB	ВЕС СНЕГОВОГО ПОКРОВА - $\frac{100 \text{ кгс/м}^2}{0,98 \text{ кПа}}$
N4BD	РАСЧЕТНАЯ ТЕМПЕРАТУРА НАРУЖНОГО ВОЗДУХА минус 30°C	G4BF	ОРИЕНТАЦИЯ - свободная
G2DD	КЛИМАТИЧЕСКИЕ ПОДРАЙОНЫ СССР - IV и IVB	G2EE	ИНЖЕНЕРНО-ГЕОЛОГИЧЕСКИЕ УСЛОВИЯ - обычные

МАНСАРДНЫЙ ОДНОКВАРТИРНЫЙ 5-КОМНАТНЫЙ ЖИЛОЙ ДОМ  
ДЕРЕВЯННО-ПАНЕЛЬНОЙ КОНСТРУКЦИИ

ТИПОВОЙ ПРОЕКТ  
141-115-181,87

Лист 2  
Страница 3

Наименование	Всего	На 1м <sup>2</sup> общей площади	Наименование	Всего	На 1м <sup>2</sup> общей площади	
V41A СТОИМОСТЬ			V4KA ЭКСПЛУАТАЦИОННЫЕ ПОКАЗАТЕЛИ			
V41B Общая сметная стоимость	тыс.руб.	15,60	0,127	Расход		
в том числе:			V4KH воды			
V41L Строительно-монтажных работ	"	15,60	0,127	холодной л/с	0,40	
V41A ТРУДОЕМКОСТЬ			V4KI канализационные стоки	"	0,56	
V41F Построечные трудовые затраты	чел.дн.	256,97	2,10	Тепла	2,00	
V4KA РАСХОДЫ			V4KN	ккал/ч	17705	
V4KB Расход строительных материалов			в том числе:	кВт	20,58	
Цемент т	1,76	0,014	на отопление	"	11705	
Цемент, приведенный к марке М-400	"	1,59	0,013	на горячее водоснабжение	13,61	
Сталь	"	3,18	0,026	Тепла на отопление 1м <sup>2</sup> общей площади	6,97	
Сталь, приведенная к классам А-I и С38/23	"	3,55	0,029	V4KK Потребная электрическая мощность	кВт	5,0
Бетон и железобетон м3	"	8,56	0,07	Эксплуатационные затраты	руб/год	1296,9
в том числе:						
монолитный легкий	"	8,56	0,07	G3NB Объем строительный	м3	354,20
Десоматериалы	"	30,68	0,250	Площадь застройки	м2	107,0
Десоматериалы, приведенные к круглому лесу	"	48,96	0,400	G3OC	"	122,35
Кирпич тыс.шт.	4,50	-		G3OI	"	111,25
Масса конструкций и материалов т	65,05	0,532		G3OB	"	59,67
Масса надземной части (от низа перекрытия технического подполья)	"	31,80	0,260	G3OK	м2	11,10

#### ДОПОЛНИТЕЛЬНЫЕ ДАННЫЕ

Разработаны варианты: отопление для -40°C; полы дощатые по лагам, укладываемым на деревянные прогоны по кирпичным столбикам; окна с тройным остеклением; деревянный каркас межэтажного перекрытия из комбинированных балок. Смета составлена в ценах и нормах 1984г. Показатели приведены для условий строительства при температуре -30°C. Расчетный показатель - 1м<sup>2</sup> общей площади с учетом летних помещений.

B7EA

#### СОСТАВ ПРОЕКТНОЙ ДОКУМЕНТАЦИИ

Альбом I - Архитектурно-строительный, санитарно-технический и электротехнический комплекты.

Альбом II - Деревянные изделия заводского изготовления.

/из т.п. 141-115-180,87/

Альбом III - Сметы.

Альбом IV - Ведомости потребности в материалах.

Альбом V - Спецификации оборудования.

Объем проектных материалов, приведенных к формату А-4 - 486 форматок, в том числе изданий заводского изготовления - 206 форматок.

B7BA

АВТОР ПРОЕКТА

НИИО "Союзнаучстандартдом" институт "Гипролеспром" 123056, Москва ул. Б. Грузинская, 70.

B7HA

УТВЕРЖДЕНИЕ

Утвержден Госгражданстроем, приказ № 179 от 02 июня 1987г.

B7KA

ПОСТАВЩИК

ЦИТИ, 125878, Москва А-445, Смольная ул., 22.

Иив. № 22580

Катал. л. № 059752