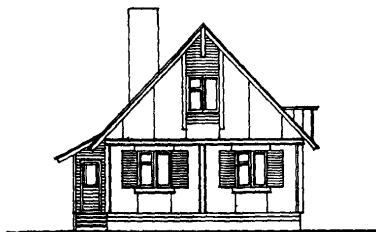


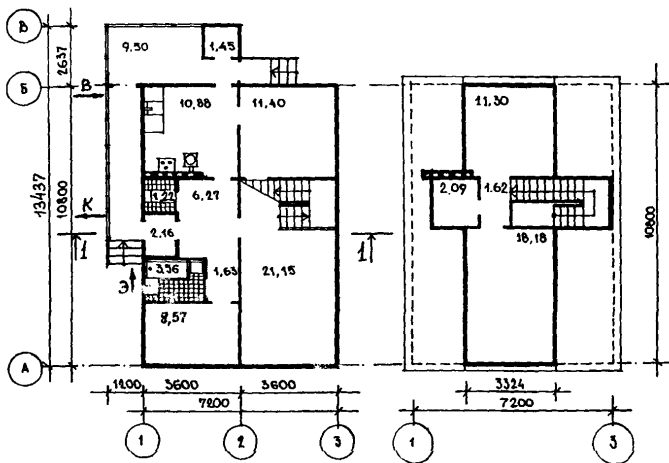
<p>СССР</p>	<p>СТРОИТЕЛЬНЫЙ КАТАЛОГ ЧАСТЬ 2 ТИПОВЫЕ ПРОЕКТЫ ПРЕДПРИЯТИЙ, ЗДАНИЙ И СООРУЖЕНИЙ</p>	<p>ТИПОВОЙ ПРОЕКТ I4I-I15-I80.87 УДК 728.61</p>
<p>ЦИТП</p>	<p>МАНСАРДНЫЙ ОДНОКВАРТИРНЫЙ 4-КОМНАТНЫЙ КИЛОЙ ДОМ ДЕРЕВЯННО-ПАНЕЛЬНОЙ КОНСТРУКЦИИ</p>	<p>ОХВВ</p>
<p>ФЕВРАЛЬ 1988</p>		<p>На 2-х листах На 3-х страницах Страница I</p>

ФАСАД I-3



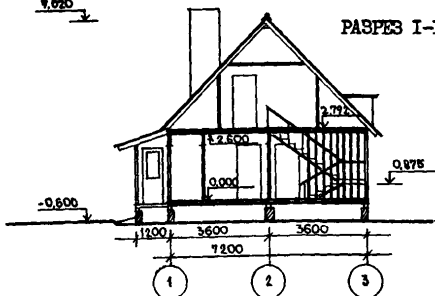
ПЛАН I ЭТАЖА

ПЛАН МАНСАРДЫ



7.020

РАЗРЕЗ I-I



ЭКСПЛИКАЦИЯ КВАРТИР

Квартиры	К-во	Площадь, м2	
		жилая	общая
Четырехкомнатная	I	59,20	97,87

МАКСАРДНЫЙ ОДНОКВАРТИРНЫЙ 4-КОМНАТНЫЙ ЖИЛОЙ ДОМ ДЕРЕВЯННО-ПАНЕЛЬНОЙ КОНСТРУКЦИИ		ТИПОВОЙ ПРОЕКТ I41-I15-180.87	Лист I Страница 2
D2BA	<p>СТРОИТЕЛЬНЫЕ КОНСТРУКЦИИ И ИЗДЕЛИЯ</p> <p>Конструктивная схема с продольными несущими стенами с опиранием на них панелей перекрытия</p> <p>Фундаменты - столбчатые, бутобетонные бетон М100, бут М150.</p> <p>Цоколь - кирпичный</p> <p>Стены наружные - из малоразмерных деревянных утепленных панелей толщиной 165мм, облицованные с наружной стороны ЦСП толщиной 14мм, с внутренней стороны - ДВП толщиной 8мм. Типоразмеров - 2.</p> <p>Стены внутренние - из малоразмерных деревянных утепленных панелей толщиной 110мм, облицованные с обеих сторон ДВП толщиной 8мм. Типоразмеров - 1.</p> <p>Перегородки - из деревянных утепленных панелей толщиной 60мм. Типоразмеров - 6.</p> <p>Цокольное перекрытие - из утепленных малоразмерных деревянных панелей толщиной -198мм. Типоразмеров - 2.</p> <p>Междуэтажное перекрытие - из утепленных малоразмерных деревянных панелей толщиной -192мм. Типоразмеров - 4.</p> <p>Чердачное перекрытие - по низу затяжек и стропил производится подшивка из досок толщиной 21мм по ДВП толщиной 4мм, между затяжками и стропилами вложен утеплитель</p> <p>Утеплитель в панелях стен и перегородок - полужесткие минераловатные плиты $\gamma = 125 \text{ кг/м}^3$ - в панелях перекрытий $\gamma = 75 \text{ кг/м}^3$.</p> <p>Санузлы - россыпью из деревянных щитов</p> <p>Входные площадки и лестницы - сборные деревянные из элементов заводского изготовления.</p> <p>Крыша - двускатная стропильной системы</p> <p>Кровля - из волнистых асбестоцементных листов среднего профиля ГОСТ 378-76 по обрешетке</p> <p>Двери наружные входные - деревянные по серии Г.136.5-19. Типоразмеров - 1.</p> <p>Двери внутренние - деревянные по серии Г.136-10. Типоразмеров - 2.</p> <p>Окна - деревянные с двойным остеклением по ГОСТ 26601-85 и по ТУ 13-723-83. Типоразмеров - 2.</p> <p>Полы - линолеум, керамическая плитка</p> <p>Встроенное оборудование - кладовая - инд.</p> <p>Наибольшая масса монтажного элемента (панель цокольная) - 0,255т</p>	H5UA	<p>ОТДЕЛКА</p> <p>НАРУЖНАЯ</p> <p>Окраска атмосферостойкими красками. Деревянные детали обрабатываются олифой или прозрачным лаком</p> <p>ВНУТРЕННЯЯ</p> <p>В комнатах и передних оклейка обоями, в кухнях и санузлах окраска водостойкой эмалью, облицовка керамической плиткой, масляная окраска дощатых деталей полов.</p>
		C3GA	<p>ИНЖЕНЕРНОЕ ОБОРУДОВАНИЕ</p> <p>Водопровод - хозяйственно-питьевой, от местных сетей, расчетный напор у основания стояков - 12м.</p> <p>Канализация - хозяйственно-бытовая в местную сеть, водосток не организованный по скату кровли.</p> <p>Отопление - водяное, от отопительного водогрейного секционного котла модели КЧМ-2М-4 "Жарок-1" на твердом топливе.</p> <p>Система отопления двухтрубная с радиаторами МС-140 для расчетной температуры -300С. Температура теплоносителя - 95-700С.</p> <p>Вентиляция - естественная.</p> <p>Горячее водоснабжение - от водоподогревателя, установленного на котле "Жарок-1".</p> <p>Электроснабжение - от внешних сетей, напряжение - 380/220В.</p> <p>Освещение - лампами накаливания</p> <p>Устройство связи - радиотрансляция, телеантенны, телефонные вводы</p>
		C2ED	<p>ОСНАЩЕНИЕ ЗДАНИЯ</p> <p>Оборудование кухонь и санузлов мойки, унитазы, ванны, умывальники, плита на твердом топливе</p>
J30B	<p>СКОРОСТНОЙ НАПОР ВЕТРА - 35 кгс/м^2 0,34нПа</p>		
R2CO	СТЕПЕНЬ ОГНЕСТОЙКОСТИ - пятая	J3NB	ВЕС СНЕГОВОГО ПОКРОВА - 100 кгс/м^2 0,98нПа
N1BD	РАСЧЕТНАЯ ТЕМПЕРАТУРА НАРУЖНОГО ВОЗДУХА - минус 300С		
G2DD	КЛИМАТИЧЕСКИЕ ПОДРАЙОНЫ СССР - IV и IVB	G1BF	ОРИЕНТАЦИЯ - свободная
		G2EE	ИНЖЕНЕРНО-ГЕОЛОГИЧЕСКИЕ УСЛОВИЯ - обычные

МАНСАРНЫЙ ОДНОКВАРТИРНЫЙ 4-КОМНАТНЫЙ ЖИЛОЙ ДОМ
ДЕРЕВЯННО-ПАНЕЛЬНОЙ КОНСТРУКЦИИ

ТИПОВОЙ ПРОЕКТ
141-115-180.87

Лист 2
Страница 3

Наименование		Всего На 1м ² общей площади		Наименование		Всего На 1м ² общей площади	
V1IA	СТОИМОСТЬ			V4KA	ЭКСПЛУАТАЦИОННЫЕ ПОКАЗАТЕЛИ		
V1IB	Общая сметная стоимость	тыс. руб.	14,22 0,128		Расход		
	в том числе:			V4KH	воды		
V1IL	строительно-монтажных работ	"	14,22 0,128	V4KI	холодной горячей	д/с	0,38 -
V1JA	ТРУДОЕМКОСТЬ				Канализационные стоки	"	0,54 -
V1JF	Построечные трудовые затраты	чел.дн.	240,34 2,16	V4KN	Тепла	ккал/ч кВт	1,98 - 16430 - 19,09
V1KA	РАСХОДЫ				в том числе:		
V1KB	Расход строительных материалов				на отопление	"	10430 -
	Цемент	т	1,60 0,014		на горячее водоснабжение	"	12,12 - 6000 - 6,97
	Цемент, привезенный к марке М-400	"	1,44 0,013		Тепла на отопление 1м ² общей площади	"	- 106,83 0,124
	Сталь	"	2,99 0,027	V4KK	Потребная электрическая мощность	кВт	5,0 -
	Сталь, привезенная к классу А-1 и С38/23	"	3,21 0,029		Эксплуатационные затраты	руб/год	1131,99 10,2
	Бетон и железобетон	м ³	7,76 0,07		ТЕХНИЧЕСКИЕ ХАРАКТЕРИСТИКИ		
	в том числе:			G3NB	Объем строительный	м ³	329,51 2,96
	монолитный легкий	"	7,76 0,07	G3OC	Площадь застройки	м ²	104,13 -
	Лесоматериалы	"	28,40 0,256	G3OI	Общая (с учетом летних помещений)	"	110,98 -
	Лесоматериалы, приведенные к круглому лесу	"	45,44 0,400	G3OB	Общая	"	97,87 -
	Кирпич	тыс.шт.	3,98 -	G3OK	Жилая	"	59,20 0,53
	Масса конструкций и материалов	т	61,03 0,549		летних помещений	"	13,11 -
	Масса надземной части (от низа перекрытия технического подполья)	"	29,90 0,269				

ДОПОЛНИТЕЛЬНЫЕ ДАННЫЕ

Разработаны варианты: отопление для -40°C; полы дощатые по лагам, укладываемым на деревянные прогоны по кирпичным столбикам; окна с тройным остеклением; деревянный каркас междуэтажного перекрытия из комбинированных балок. Смета составлена в ценах и нормах 1984г. Показатели приведены для условий строительства при температуре -30°C. Расчетный показатель - 1м² общей площади с учетом летних помещений.

В7БА СОСТАВ ПРОЕКТНОЙ ДОКУМЕНТАЦИИ

Альбом I - Архитектурно-строительный, санитарно-технический и электротехнический комплекты.

Альбом II - Деревянные изделия заводского изготовления

Альбом III - Сметы.

Альбом IV - Ведомости потребности в материалах.

Альбом V - Спецификации оборудования

Объем проектных материалов приведенных к формату А-4 - 488 форматок.

в том числе заводского изготовления - 206 форматок.

В7БА АВТОР ПРОЕКТА НПО "Союзнаучстандартдом" институт "Гипролеспром", 123056, Москва, Б.Грузинская, 70

В7БА УТВЕРЖДЕНИЕ Утвержден Госгражданстроем, приказ № 179 от 02 июня 1987г.

В7КА ПОСТАВИЛКИ ЦИП, 125878, Москва А-445, Смольная ул., 22.

Инв. № 22579
Катал. л. № 059751