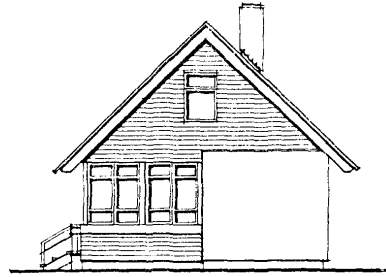
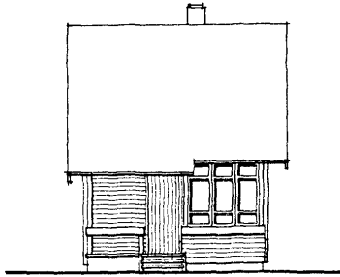


<p><b>СССР</b></p>	<p>СТРОИТЕЛЬНЫЙ КАТАЛОГ                  ЧАСТЬ 2                  ТИПОВЫЕ ПРОЕКТЫ ПРЕДПРИЯТИЙ, ЗДАНИЙ И СООРУЖЕНИЙ</p>	<p>ТИПОВОЙ ПРОЕКТ                  184-000-703.87</p>
<p><b>ЦИТП</b></p>	<p>ОДНОКОМНАТНЫЙ САДОВЫЙ ЛЕТНИЙ ДОМИК                  С МАНСАРДОЙ                  /СТЕНЫ КИРПИЧНЫЕ/</p>	<p>УДК 728.61</p>
<p>МАРТ                  1988</p>		<p>На 2-х листах                  На 3-х страницах                  Страница I</p>

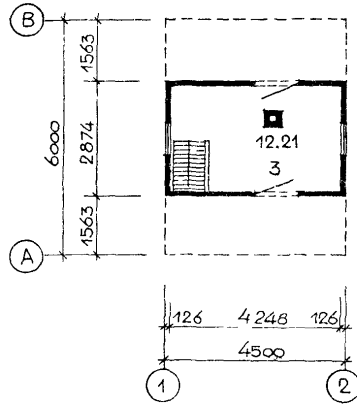
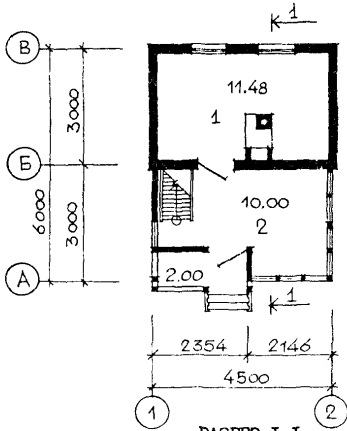
Ф А С А Д 1 - 2

Ф А С А Д А - В

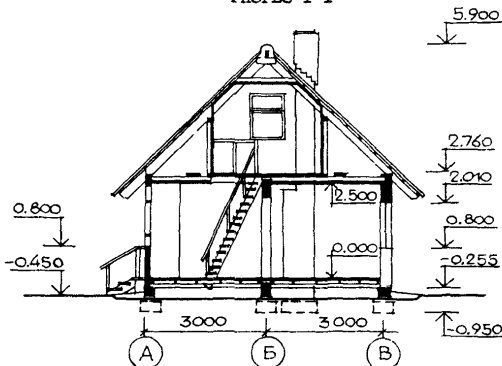


П Л А Н

П Л А Н МАНСАРДЫ



РАЗРЕЗ I-I



ЭКСПЛИКАЦИЯ

№ п/п	Наименование	Площ. м <sup>2</sup>
I	Комната	11,48
2	Веранда	10,00
3	Мансарда	12,21

ОДНОКОМНАТНЫЙ САДОВЫЙ ЛЕТНИЙ ДОМИК С МАНСАРДОЙ /СТЕНЫ КИРПИЧНЫЕ/		ТИПОВОЙ ПРОЕКТ 184-000-703.87	Лист I Страница 2
D2BA	СТРОИТЕЛЬНЫЕ КОНСТРУКЦИИ И ИЗДЕЛИЯ  Конструктивная схема с продольными несущими стенами  Фундаменты - столбчатые кирпичные  С т е н ы - наружные кирпичные толщиной 250 мм  С т е н ы - мансарды и веранды - деревянные, каркасные  Перекрытие - по деревянным балкам с утеплением минераловатными плитами  К р ы ш а - двускатная по деревянным наслонным стропилам  К р о в л я - листы асбестоцементные, волнистые, обыкновенного профиля  Двери наружные - по серии I.136.5-19 Типоразмеров - I.  Окна со спаренными переплетами по серии I.136.5-16 часть I. Типоразмеров - I.  П о л н- дощатые  Наибольшая масса монтажного элемента - балка перекрытия - 0,040 т	H5UA	ОТДЕЛКА НАРУЖНАЯ - расшивка швов.  ВНУТРЕННЯЯ - мокрая штукатурка
		C3GA	ИНЖЕНЕРНОЕ ОБОРУДОВАНИЕ  Отопление - отопительная печь на твердом топливе  Вентиляция - естественная  Электроснабжение - от поселковых сетей, напряжение 380/220 В.  Освещение - лампами накаливания  Водоснабжение - от водозаборных колонок или шахтных колодцев  Канализация - дворовая уборная пудр - клозет
ЭЗНВ	ВЕС СНЕГОВОГО ПОКРОВА - $\frac{100 \text{ кгс/м}^2}{1,00 \text{ кПа}}$		
ЭЗОВ	СКОРОСТНОЙ НАПОР ВЕТРА - $\frac{48 \text{ кгс/м}^2}{0,48 \text{ кПа}}$		
R2CO	СТЕПЕНЬ ОГНЕСТОЙКОСТИ - пятая		
N1BD	РАСЧЕТНАЯ ТЕМПЕРАТУРА НАРУЖНОГО ВОЗДУХА - минус 10°C		
G2DD	КЛИМАТИЧЕСКИЕ РАЙОНЫ И ПОДРАЙОНЫ СССР - П,Ш и IB		
G2EE	ИНЖЕНЕРНО-ГЕОЛОГИЧЕСКИЕ УСЛОВИЯ - обычные		
G1BF	ОРИЕНТАЦИЯ - свободная		

ОДНОКОМНАТНЫЙ САДОВЫЙ ЛЕТНИЙ ДОМИК С МАНСАРДОЙ /СТЕНЫ КИРПИЧНЫЕ/		ТИПОВОЙ ПРОЕКТ 184-000-703.87	Лист 2 Страница 3
Наименование		Всего	На 1 м2 суммарной площади домика
У11А	СТОИМОСТЬ		
У11В	Общая сметная стоимость	тыс.руб. 3,01	0,089
	В том числе:		
У11С	строительно-монтажных работ	" 3,01	0,089
У12'	ТРУДОЕМКОСТЬ		
У12Ф	Построечные трудовые затраты	чел.дн. 88,34	2,62
У1КА	РАСХОДЫ		
У1КВ	Расход строительных материалов		
	Цемент	т 0,477	0,014
	Цемент, приведенный к марке М400	" 0,431	0,013
	Сталь	" 0,068	0,002
	Сталь, приведенная к классам А-1 и С38/23	" 0,068	0,002
	Лесоматериалы	м3 7,715	0,229
	Лесоматериалы, приведенные к круглому лесу	" 11,273	0,335
	Кирпич	тыс.шт. 6,818	0,202
	Масса конструкций и материалов	т 34,6	1,027
	Масса надземной части /от верха фундаментов /	" 31,7	0,941
У4КА	ЭКСПЛУАТАЦИОННЫЕ ПОКАЗАТЕЛИ		
У4КК	Потребная электрическая мощность	кВт 3,0	-
	Эксплуатационные затраты	руб/год 178	5,28
	ТЕХНИЧЕСКИЕ ХАРАКТЕРИСТИКИ		
Г3НВ	Объем строительных площадей	м3 105,84	3,14
Г30С	застройки	м2 28,44	-
Г30В	общая	" 11,48	-
	веранды	" 10,00	-
	мансарды	" 12,21	-
	суммарная	" 33,69	-
ДОПОЛНИТЕЛЬНЫЕ ДАННЫЕ			
К проекту дома разработан комплект деревянных деталей заводского изготовления. Предусмотрен вариант оснащения домика кухонной плитой на баллонном газе.			
Смета составлена в нормах и ценах 1984 г. Расчетный показатель - 1м2 суммарной площади домика.			
В7ЕА	СОСТАВ ПРОЕКТНОЙ ДОКУМЕНТАЦИИ		
	Альбом I - Архитектурно-строительные чертежи, газоснабжение, электроснабжение. Ведомости потребности в материалах.		
	Альбом II - изделия заводского изготовления		
	Альбом III - сметы		
Объем проектных материалов, приведенных к формату А4-159 форматок, в том числе изделий заводского изготовления - 28 форматок.			
В7ВА	АВТОР ПРОЕКТА - "Росниппропром", 125845, Москва А-47, пл.Белорусского вокзала, 3		
В7НА	УТВЕРЖДЕНИЕ - утвержден Госстроем РСФСР 29.07.87 г. Постановление № 112		
В7КА	ПОСТАВЩИК - ЦИТП, 125878, Москва, А-445, Смольная ул.22		