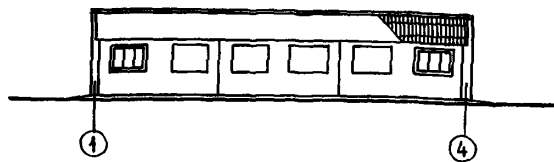
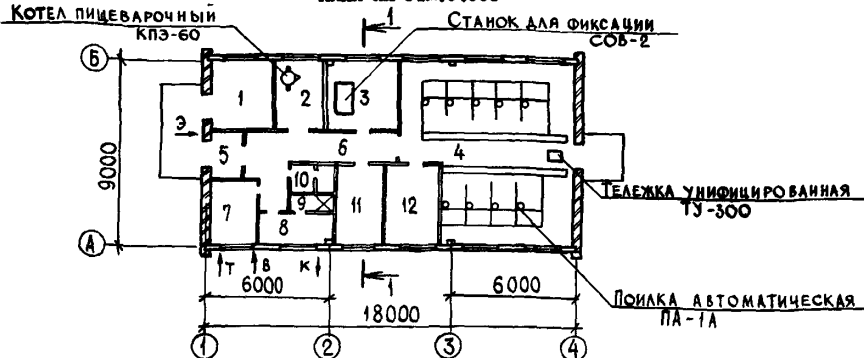


СССР	СТРОИТЕЛЬНЫЙ КАТАЛОГ ЧАСТЬ 2 ТИПОВЫЕ ПРОЕКТЫ ПРЕДПРИЯТИЙ, ЗДАНИЙ И СООРУЖЕНИЙ	ТИПОВОЙ ПРОЕКТ 807-10-120.87 УДК 725.51:056:631.223.2
ЦИТП	ИЗОЛЯТОР НА 10 МЕСТ ДЛЯ КОРОВ	0838
ЯНВАРЬ 1988		На 2 листах На 4 страницах Страница I

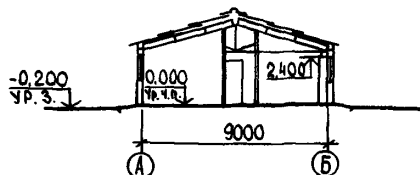
ФАСАД I-4



ПЛАН НА ОТМ. 0.000



РАЗРЕЗ I-I



ЭКСПЛИКАЦИЯ ПОМЕЩЕНИЙ

Но-мер	Наименование	Площадь м <sup>2</sup>	Но-мер	Наименование	Площадь, м <sup>2</sup>
1	Изолированный бокс	Ю,30	6	Коридор	15,39
2	Помещение для сбора молока	8,50	7	Узел ввода	6,98
3	Помещение для лечебных процедур	II,25	8	Гардероб уличной и домашней одежды	4,67
4	Помещение для содержания больных животных	66,84	9	Душевая	1,82
5	Тамбур	3,47	Ю	Уборная	2,66
			II	Комната специалиста	9,23
			12	Фуражная	Ю,42

ИЗОЛЯТОР НА 10 МЕСТ ДЛЯ КОРОВ		ТИПОВОЙ ПРОЕКТ 807-10-120.87	Лист I Страница 2
ДВА СТРОИТЕЛЬНЫЕ КОНСТРУКЦИИ И ИЗДЕЛИЯ		Н50А ОТДЕЛКА НАРУЖНАЯ	- окраска стеновых панелей полимерцементными красками
Фундаменты	- сборные железобетонные баляски стаканного типа по ГОСТ 24022-80, типоразмеров I. Под торцовые стены - ленточные из бетона класса В 7,5	ВНУТРЕННЯЯ	- окраска масляная, клеевая, известковая, облицовка глазурованной и шлако-ситалловой плитками
Фундаментные балки	- сборные железобетонные по серии I.415-I, типоразмеров I	С3ГА ИНЖЕНЕРНОЕ ОБОРУДОВАНИЕ	
Колонны	- сборные железобетонные по серии I.823.I-2, вып. I, типоразмеров I	Водопровод	- объединенный: хозяйственно-питьевой и производственный. Напор на вводе - 16,5 м
Стены	- трехслойные железобетонные панели по серии I.832.I-8, вып. 2, типоразмеров I. Торцовые стены - кирпичные	Канализация	- раздельная: бытовая - сброс в существующие сети; производственная - сброс в систему навозоудаления
Перегородки	- кирпичные	Отопление	- от внешних сетей. Теплоноситель - вода с параметрами 150-70°C
Фермы	- металлодеревянные по серии I.063.9-2, типоразмеров I	Вентиляция	- приточно-вытяжная с естественным побуждением
Покрытия	- плиты с клефанерными ребрами по серии I.865.9-10, вып. I, типоразмеров I	Горячее водоснабжение	- централизованное от внешних сетей
Кровля	- из асбестоцементных волнистых листов унифицированного профиля по ГОСТ 16233-77*	Электро-снабжение	- от наружных сетей напряжением 380/220В
Полы	- бетонные, керамзитобетонные, керамическая плитка, линолеум	Ж30В СКОРОСТНОЙ НАПОР ВЕТРА	- $\frac{27 \text{ кгс/м}^2}{0,26 \text{ нПа}}$ $\frac{45 \text{ кгс/м}^2}{0,44 \text{ нПа}}$
Окна	- поставляются со стеновыми панелями	Р200 СТЕПЕНЬ ОГНЕСТОЙКОСТИ	- третья
Двери	- деревянные по ГОСТ 24698-81, типоразмеров I; по ГОСТ 6629-74ж, типоразмеров 3	Н1ВД РАСЧЕТНАЯ ТЕМПЕРАТУРА НАРУЖНОГО ВОЗДУХА	- минус 20°C, 30°C (основное решение), 40°C
Наибольшая масса монтажного элемента (фундаментная балка)	- 1,6 т	Ж3ИВ ВЕС СНЕГОВОГО ПОКРОВА	- $\frac{70 \text{ кгс/м}^2}{0,69 \text{ нПа}}$ $\frac{100 \text{ кгс/м}^2}{0,98 \text{ нПа}}$
		С2DD КЛИМАТИЧЕСКИЕ РАЙОНЫ И ПОДРАЙОН СССР	- IВ, II, III
		С2ЕВ ИНЖЕНЕРНО-ГЕОЛОГИЧЕСКИЕ УСЛОВИЯ	- обычные

## ИЗОЛЯТОР НА 10 МЕСТ ДЛЯ КОРОВ

ТИПОВОЙ ПРОЕКТ  
807-10-120.87Лист 2  
Страница 3

## G3DT ТЕХНОЛОГИЧЕСКИЙ ПРОЦЕСС

Изолятор на 10 мест для коров предназначен для стационарного лечения животных, больных заразными болезнями. Строится как общехозяйственный объект и размещается на расстоянии 200 м от ферм с поголовьем до 2000. Изолятор имеет внутренний двор, обнесенный сплошным забором высотой 2м, с устройством при въезде дезинфекционного барьера.

Содержание животных в изоляторе - привязное, без подстилки, в индивидуальных стойлах и изолированном боксе.

Кормление животных производится грубыми и сочными кормами. Раздача корма в кормушки ведется с помощью унифицированной тележки ТУ-300. Поение - из автоматических поилок ПА-1А, установленных в каждом стойле.

Доение производится вручную с последующей термической обработкой молока в электрическом пищеварочном котле, установленном в помещении для сбора молока.

Удаление навоза из стойл и изолированного бокса вручную с погрузкой на унифицированную тележку и складированием для биотермического обеззараживания на территории изолятора.

Сбор сточных вод, мочи и их хлорирование производится в жижеборнике емкостью 25 м<sup>3</sup> ( т.п.р.815-43.86).

При поступлении в изолятор животные проходят санитарную обработку в комнате для проведения лечебных процедур. Ежедневная дезинфекция стойл во время утренней уборки, без вывода животных, осуществляется гидропультом с применением 1,5% раствора щелочи. Один раз в месяц предусматривается дезинфекция всех помещений и оборудования 1% -ым раствором формалина с помощью передвижной дезинфекционной установки Кошарова (ДУК).

Уровень механизации производства - 55%

## G3BD ПРОИЗВОДСТВЕННАЯ ПРОГРАММА

Вместимость изолятора - 10 больных коров

Годовые производственные затраты - тыс.руб. 3,12

## ПОТРЕБНОСТЬ В СЫРЬЕ И РЕСУРСАХ

Вода	м <sup>3</sup> /ч	0,67
	м <sup>3</sup> /сут	2,01
Годовой расход воды	м <sup>3</sup> /год	719
Тепло	ккал/ч	46109
	кВт	53,62
Годовой расход тепла	Гкал	51,95
Годовой расход электрической энергии	ГДж(МВт.ч)	26,42 (7,34)

## G3DD РЕЖИМ РАБОТЫ И ШТАТЫ

Количество смен	I
Общее количество работающих в том числе:	I
рабочих	I
То же, в наиболее многочисленную смену	I
Коэффициент сменности	I

ИЗОЛЯТОР НА 10 МЕСТ ДЛЯ КОРОВ			ТИПОВОЙ ПРОЕКТ 807-10-120.87		Лист 2 Страница 4	
Наименование	Всего	Удельн. показатель	Наименование	Всего	Удельн. показатель	
V11A	СТОИМОСТЬ		V4KA	ЭКСПЛУАТАЦИОННЫЕ ПОКАЗАТЕЛИ		
V11B	Общая сметная стоимость тыс. руб.	22,45	-	V4KH	Расход воды	м3/ч 0,36
V11L	в том числе: строительно-монтажных работ	то же 21,07	-		холодной	м3/сут 1,29
V11O	оборудования	" 1,38	-		горячей	м3/ч 0,31
V11S	Стоимость строительно-монтажных работ I м2 общей площади	руб -	133,02	V4KI	Канализационные стоки	м3/сут 0,72
V11R	Стоимость строительно-монтажных работ на I м3 строительного объема	" -	34,06		бытовые	м3/ч 0,025
V11V	Стоимость общая на расчетный показатель	" -	2245,00		производственные	м3/ч 0,65
V11A	ТРУДОЕМКОСТЬ		V4KM	Тепла	кквт/ч	46109
V11F	Построечные трудовые затраты	чел.-ч 2461,32	-		кВт	53,62
V11R	То же, на I м3 строительного объема	то же -	3,96		в том числе:	
V11V	То же, на расчетный показатель	" -	246,13		на отопление	то же 16060
V1KA	РАСХОДЫ					18,67
V1KB	Расход строительных материалов				на вентиляцию	" 7949
	Цемент	т 26,15	-			9,25
	Цемент, приведенный к М 400	т 24,72(14,36)-	-		на горячее водоснабжение	" 22100
	То же, на I м2 общей площади	" -	0,156		Тепла на отопление I м2 общей площади	" - 101,39
	Сталь	" 1,72(0,30) -	-			0,118
	Сталь, приведенная к классам А-I и Ст 3	" 2,18	-	V4KK	Потребная электрическая мощность	кВт 7,90
	То же, на I м2 общей площади	" -	0,013		ТЕХНИЧЕСКИЕ ХАРАКТЕРИСТИКИ	
	То же, на расчетный показатель	" -	0,215	G3IB	Объем строительный	м3 618,62
	Бетон и железобетон	м3 52,57	-	V1NP	Объем строительный на расчетный показатель	" - 61,86
	в том числе:			G3OC	Площадь застройки м2	I74,26
	Монолитный тяжелый	" 30,31	-	G3OB	Общая площадь	" 158,40
	монолитный легкий	" 2,45	-			
	сборный тяжелый	" 3,01	-	V1OK	Общая площадь на расчетный показатель	" - 15,84
	сборный легкий	" 10,80	-			
	То же, на I м2 общей площади	" -	0,33			
	Лесоматериалы	" 20,78(6,74) -	-			
	Лесоматериалы, приведенные к круглому лесу	" 34,02	-			
	Кирпич	тыс.шт 17,42	-			
	То же, на I м2 общей площади	то же -	0,11			
	В скобках указывается потребность в строительных материалах без учета расходов на изготовление сборных изделий, конструкций					
ДОПОЛНИТЕЛЬНЫЕ ДАННЫЕ						
Проект разработан взамен т.п. 807-118. За расчетный показатель принято одно скотоместо. Всего расчетных единиц 10. Сметная документация составлена в нормах и ценах 1984 года.						
V7EA	СОСТАВ ПРОЕКТНОЙ ДОКУМЕНТАЦИИ					
	Альбом I	- Пояснительная записка. Технология производства. Архитектурно-строительные решения. Отопление и вентиляция. Внутренние водопровод и канализация. Символьное электрооборудование.				
	Альбом II	- Спецификация оборудования				
	Альбом III	- Ведомости потребности в материалах				
	Альбом IV	- Сметы				
	ПРИМЕНЕННЫЕ ТИПОВЫЕ МАТЕРИАЛЫ					
	Т.п. 815-43.87 Лигесборник емкостью 25 м3. Распространяет Киевский филиал ЦИТИ					
V7BA	АВТОР ПРОЕКТА					
V7BA	Гипроагрохим, 600640, г. Владимир, ул. Мира, 34					
V7BA	УТВЕРЖДЕНИЕ					
	Утвержден и введен в действие Гипроагрохимом, приказ от 30.06.87г. № I-3					
	Срок действия 1992 год.					
V7KA	ПОСТАВЩИК	ЦИТИ, 125878, ГСП, Москва, А-445, ул. Смольная, 22			Инв. № 22473	Катал. л. № 058926