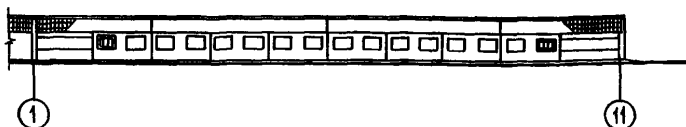
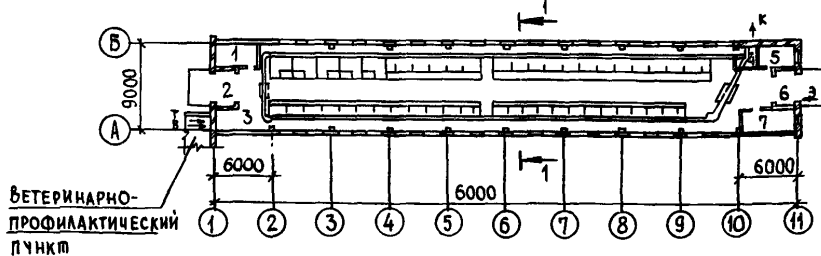


|                |   |   |
|----------------|---|---|
| <b>СССР</b>    | СТРОИТЕЛЬНЫЙ КАТАЛОГ<br>ЧАСТЬ 2<br>ТИПОВЫЕ ПРОЕКТЫ ПРЕДПРИЯТИЙ, ЗДАНИЙ И СООРУЖЕНИЙ | ТИПОВОЙ ПРОЕКТ<br>807-Ю-116.87<br>УДК 725.59:631.223.24 |
| <b>ЦИТП</b>    | СТАЦИОНАР НА 90 МЕСТ<br>ДЛЯ МОЛОДНЯКА   | <b>ОВЗВ</b>   |
| ЯНВАРЬ<br>1988 |   | На 2 листах<br>На 4 страницах<br>Страница I             |

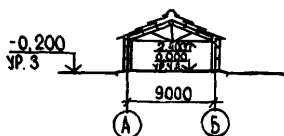
ФАСАД I-II



ПЛАН НА ОТМ. 0.000



РАЗРЕЗ I-I



ЭКСПЛИКАЦИЯ ПОМЕЩЕНИЙ

| Но-<br>мер | Наименование        | Площадь,<br>м <sup>2</sup> | Но-<br>мер | Наименование | Площадь,<br>м <sup>2</sup> |
|------------|---------------------|----------------------------|------------|--------------|----------------------------|
| 1          | Тамбур              | 8,00                       | 5          | Инвентарная  | 7,27                       |
| 2          | Фуражная            | 9,72                       | 6          | Тамбур       | 8,00                       |
| 3          | Помещение стойловое | 479,00                     | 7          | Венткамера   | 12,34                      |
| 4          | Помещение привода   | 5,40                       |            |              |                            |

| СТАЦИОНАР НА 90 МЕСТ ДЛЯ МОЛОДНЯКА                               |  | ТИПОВОЙ ПРОЕКТ<br>807-Ю-116.87                      | Лист I<br>Страница 2  |
|--|--|---|---|
| <b>ДВА СТРОИТЕЛЬНЫЕ КОНСТРУКЦИИ И ИЗДЕЛИЯ</b>                    |  | <b>Н5УА ОТДЕЛКА<br/>НАРУЖНАЯ</b>                    | - окраска стеновых панелей полимерцементными красками   |
| <b>Фундаменты</b>  | - сборные железобетонные балки стандартного типа по ГОСТ 24022-80, типоразмеров I; под торцовые стены - ленточные из бетона класса В 7,5 | <b>ВНУТРЕННЯЯ</b>                                   | - известковая окраска   |
| <b>Фундаментные балки</b>  | - сборные железобетонные по серии I.415-I, типоразмеров 2  | <b>С3СА ИНЖЕНЕРНОЕ ОБОРУДОВАНИЕ</b>                 |   |
| <b>Колонны</b>   | - сборные железобетонные по серии I.823.I-2, вып. I, типоразмеров I  | <b>Водопровод</b>                                   | - объединенный: хозяйственно-питьевой и производственный. Напор на вводе 21,5 м.                                    |
| <b>Стены</b>   | - трехлопные железобетонные панели по серии I.832.I-8, вып. I, 2, типоразмеров 3. Торцовые стены - кирпичные.                            | <b>Канализация</b>                                  | - раздельная:<br>производственная - сброс в существующие сети;<br>производственная - сброс в систему навозоудаления |
| <b>Перегородки</b>   | - кирпичные  | <b>Отопление</b>                                    | - от внешних сетей  |
| <b>Фермы</b>   | - металлодеревянные по серии I.063.9-2, типоразмеров I   | <b>Теплоноситель</b>                                | - вода с параметрами - 150-70°C   |
| <b>Покрытия</b>  | - плиты с клефанерным ребрами по серии I.865.9-Ю, вып. I, типоразмеров I   | <b>Вентиляция</b>                                   | - приточно-вытяжная с механическим побуждением и естественная   |
| <b>Кровли</b>  | - из асбестоцементных волнистых листов унифицированного профиля по ГОСТ 16233-77ж  | <b>Горячее водоснабжение</b>                        | - централизованное от внешних сетей   |
| <b>Полы</b>  | - бетонные, керамзитобетонные  | <b>Электро-снабжение</b>                            | - от наружных сетей напряжением 380/220В  |
| <b>Окна</b>  | - деревянные по ГОСТ 12506-81, типоразмеров I  | <b>Ж30В СКОРОСТНОЙ НАПОР ВЕТРА</b>                  | - <u>23 кгс/м<sup>2</sup></u><br>0,23 нПа<br><u>38 кгс/м<sup>2</sup></u><br>0,38 нПа                                |
| <b>Двери</b>   | - деревянные по ГОСТ 6629-74 <sup>ж</sup> , типоразмеров 2   | <b>Н2С0 СТЕПЕНЬ ОГНЕСТОЙКОСТИ</b>                   | - третья  |
| <b>Ворота</b>  | - деревянные по ГОСТ 18853-73 <sup>ж</sup> , типоразмеров I  | <b>Н1В0 РАСЧЕТНАЯ ТЕМПЕРАТУРА НАРУЖНОГО ВОЗДУХА</b> | - минус 20°C, 30°C (основное решение), 40°C   |
|  |  | <b>Ж3МВ ВЕС СНЕГОВОГО ПОКРОВА</b>                   | - <u>70 кгс/м<sup>2</sup></u><br>0,70 нПа<br><u>100 кгс/м<sup>2</sup></u><br>1,00 нПа                               |
|  |  | <b>Г2Д0 КЛИМАТИЧЕСКИЕ РАЙОНЫ И ПОДРАЙОН СССР</b>    | - IВ, II, III   |
| <b>Наибольшая масса монтажного элемента (фундаментная балка)</b> | - 1,8 т  | <b>Г2КЕ ИНЖЕНЕРНО-ГЕОЛОГИЧЕСКИЕ УСЛОВИЯ</b>         | - обычные   |

СТАЦИОНАР НА 90 МЕСТ ДЛЯ МОЛОДНЯКА

ТИПОВОЙ ПРОЕКТ  
807-Ю-116.87Лист 2  
Страница 3

## G3DT ТЕХНОЛОГИЧЕСКИЙ ПРОЦЕСС

Стационар на 90 мест для молодняка предназначен для содержания животных, больных незаразными болезнями, и предусматривается для обслуживания ферм по выращиванию ремонтных телок и откорму молодняка на 3 и 6 тыс. скотомест. Стационар блокируется с ветеринарно-профилактическим пунктом и размещается на территории обслуживаемого предприятия.

В стационаре содержание животных предусмотрено в стойлах и денниках привязное, без подстилки.

Кормление животных - грубыми и сочными кормами. Раздача кормов в кормушки - тракторным прицепным кормораздатчиком КТУ-Ю, концкормов - тележкой унифицированной ТУ-300.

Поение животных из поилок автоматических ПА-1А (одна на 2 головы).

Уборка навоза из стойл и денников осуществляется транспортером скребковым навозоуборочным ТСН-160А, 2-3 раза в смену, с последующей погрузкой на мобильный транспорт (прицеп тракторный 2-ПТС-4М-785А). Наклонная ветвь транспортера укрыта в теплоизоляционный короб.

Осмотр больных животных и отпуск лечебных процедур осуществляется в манеже ветеринарно-профилактического пункта, где установлен фиксационный станок.

Дезинфекция помещений стационара проводится при помощи передвижной дезинфекционной установки ДУК в соответствии с Ветеринарным законодательством. После дезинфекции смыл дезинфицирующих растворов с поверхности производится водой из поливочных кранов.

Уровень механизации производственных процессов поения, кормления и навозоудаления соответственно составляет 100%, 50% и 70%.

## G3VD ПРОИЗВОДСТВЕННАЯ ПРОГРАММА

|                                  |           |                     |
|----------------------------------|-----------|---------------------|
| Вместимость стационара           | -         | 90 больных животных |
| Годовые производственные затраты | тыс. руб. | 6,59                |

## ПОТРЕБНОСТЬ В СЫРЬЕ И РЕСУРСАХ

## G3DD РЕЖИМ РАБОТЫ И ШТАТЫ

|                            |                      |       |                       |  |
|----------------------------|----------------------|-------|-----------------------|--|
| Вода                       | м <sup>3</sup> /ч    | 1,29  | Количество смен       | 1  |
|                            | м <sup>3</sup> /сут. | 3,73  |                       | Общее количество работающих в том числе: |
| Тепло                      | ккал/ч               | 82353 | рабочих               |  |
|                            | кВт                  | 95,76 |                       | то же, в наиболее многочисленную смену   |
| Годовой расход тепла       | Гкал                 | 90,43 | Коэффициент сменности |  |
| Годовой расход эл. энергии | МВт.ч                | 12,38 |                       |  |

| СТАЦИОНАР НА 90 МЕСТ ДЛЯ МОЛОДНЯКА   |   |  |              | ТИПОВОЙ ПРОЕКТ<br>807-Ю-116.87 |  | Лист 2<br>Страница 4      |       |
|--|---|--|--------------|--------------------------------|--|---------------------------|-------|
| Наименование   | Всего   | Удельн. показател  | Наименование | Всего                          | Удельн. показател                          |                           |       |
| V1IA   | СТОИМОСТЬ   |  | V4KA         | ЭКСПЛУАТАЦИОННЫЕ ПОКАЗАТЕЛИ    |  |                           |       |
| V1IB   | Общая сметная стоимость   | тыс. руб. 60,19  | -            | V4KH                           | Расход воды холодной                       | м <sup>3</sup> /ч 0,72    | -     |
| V1IL   | в том числе: строительно-монтажных работ  | то же 57,73  | -            |                                | горячей                                    | м <sup>3</sup> /сут. 2,63 | -     |
| V1IO   | оборудования  | то же 2,46   | -            |                                |  | м <sup>3</sup> /ч 0,57    | -     |
| V1IS   | Стоимость строительно-монтажных работ Im2 общей площади   | руб. -   | 107,62       | V4KI                           | Канализационные стоки производственные     | м <sup>3</sup> /ч 0,02    | -     |
| V1IR   | Стоимость строительно-монтажных работ на Im3 строительного объема   | " -  | 26,29        |                                | Производственные в систему навозоудаления  | м <sup>3</sup> /ч 1,27    | -     |
| V1IV   | Стоимость общая на расчетный показатель   | " -  | 668,78       | V4KN                           | Тепла                                      | ккал/ч 82353              | -     |
| V1JA   | ТРУДОЕМКОСТЬ  |  |              |                                |  | кВт 95,76                 | -     |
| V1JF   | Построечные трудовые затраты  | чел.-час. 5466,87  | -            |                                | в том числе:                               |                           |       |
| V1JR   | То же, на Im3 строительного объема  | то же -  | 2,49         |                                | на отопление                               | то же 31050               | -     |
| V1JV   | То же, на расчетный показатель  | " -  | 60,74        |                                | на вентиляцию                              | " 22303                   | -     |
| V1KA   | РАСХОДЫ   |  |              |                                |  | 25,93                     | -     |
| V1KB   | Расход строительных материалов  |  |              |                                | на горячее водоснабжение                   | " 29000                   | -     |
|  | Цемент  | т 88,47  | -            |                                | Тепла на отопление Im2 общей площади       | " -                       | 57,88 |
|  | Цемент, приведенный к М-400   | " 86,86(24)  | -            | V4KK                           | Потребная электрическая мощность           | кВт 9,34                  | -     |
|  | То же, на Im2 общей площади   | " -  | 0,162        |                                | ТЕХНИЧЕСКИЕ ХАРАКТЕРИСТИКИ                 |                           |       |
|  | Сталь   | " 8,01(1,74)   | -            | G3MB                           | Объем строительный                         | м <sup>3</sup> 2196,04    | -     |
|  | Сталь, приведенная к классам А-1 и Ст 3   | " 9,89   | -            | V1NP                           | Объем строительный на расчетный показатель | " -                       | 24,40 |
|  | То же, на Im2 общей площади   | " -  | 0,018        | G3OC                           | Площадь застройки                          | м2 570,40                 | -     |
|  | То же, на расчетный показатель  | " -  | 0,11         | G3OB                           | Общая площадь                              | " 536,40                  | -     |
|  | Бетон и железобетон   | м <sup>3</sup> 171,10  | -            | V1OK                           | Общая площадь на расчетный показатель      | " -                       | 5,96  |
|  | в том числе:  |  |              |                                |  |                           |       |
|  | монолитный тяжелый  | " 68,18  | -            |                                |  |                           |       |
|  | монолитный легкий   | " 10,93  | -            |                                |  |                           |       |
|  | сборный тяжелый   | " 48,61  | -            |                                |  |                           |       |
|  | сборный легкий  | " 43,38  | -            |                                |  |                           |       |
|  | То же, на Im2 общей площади   | " -  | 0,32         |                                |  |                           |       |
|  | Лесоматериалы   | " 44,31(19,83)   | -            |                                |  |                           |       |
|  | Лесоматериалы, приведенные к круглому лесу  | " 74,34  | -            |                                |  |                           |       |
|  | Кирпич  | тыс. шт. 17,50   | -            |                                |  |                           |       |
|  | То же, на Im2 общей площади   | то же -  | 0,03         |                                |  |                           |       |
|  | В скобках указывается потребность в строительных материалах без учета расходов на изготовление сборных изделий, конструкций |  |              |                                |  |                           |       |
| <b>ДОПОЛНИТЕЛЬНЫЕ ДАННЫЕ</b>   |   |  |              |                                |  |                           |       |
| Проект разработан взамен т.п.807-Ю-63.83. За расчетный показатель принято одно скотоместо. Всего расчетных единиц 90. Сметная документация составлена в нормах и ценах 1984 года |   |  |              |                                |  |                           |       |
| V7EA   | <b>СОСТАВ ПРОЕКТНОЙ ДОКУМЕНТАЦИИ</b>  |  |              |                                |  |                           |       |
|  | Альбом I  | - Пояснительная записка. Технология производства. Архитектурно-строительные решения. Отопление и вентиляция. Внутренние водопровод и канализация. Силовое электрооборудование. Автоматизация отопления и вентиляции. |              |                                |  |                           |       |
|  | Альбом II   | - Спецификация оборудования  |              |                                |  |                           |       |
|  | Альбом III  | - Ведомости потребности в материалах   |              |                                |  |                           |       |
|  | Альбом IV   | - С м е т ы  |              |                                |  |                           |       |
|  | Объем проектных материалов, приведенных к формату А4 - 391 форматка.  |  |              |                                |  |                           |       |
| V7BA   | АВТОР ПРОЕКТА   | Гипроагрохим, 600640, г. Владимир, ул. Мира, 34  |              |                                |  |                           |       |
| V7NA   | УТВЕРЖДЕНИЕ   | Утвержден и введен в действие Гипроагрохимом, приказ от 30.06.87г № 3-Э. Срок действия 1992 год.   |              |                                |  |                           |       |
| V7KA   | ПОСТАВЩИК   | ЦИТП, 125878, ГСП, Москва, А-445, ул. Смольная, 22   |              |                                |  |                           |       |
|  |   | Инв. № 22443   |              |                                |  |                           |       |
|  |   | Катал. л. № 058803   |              |                                |  |                           |       |