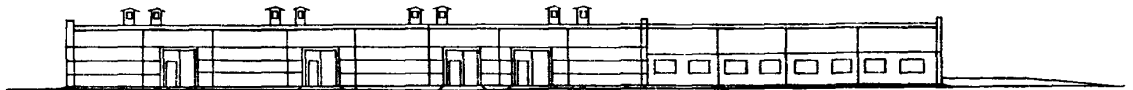
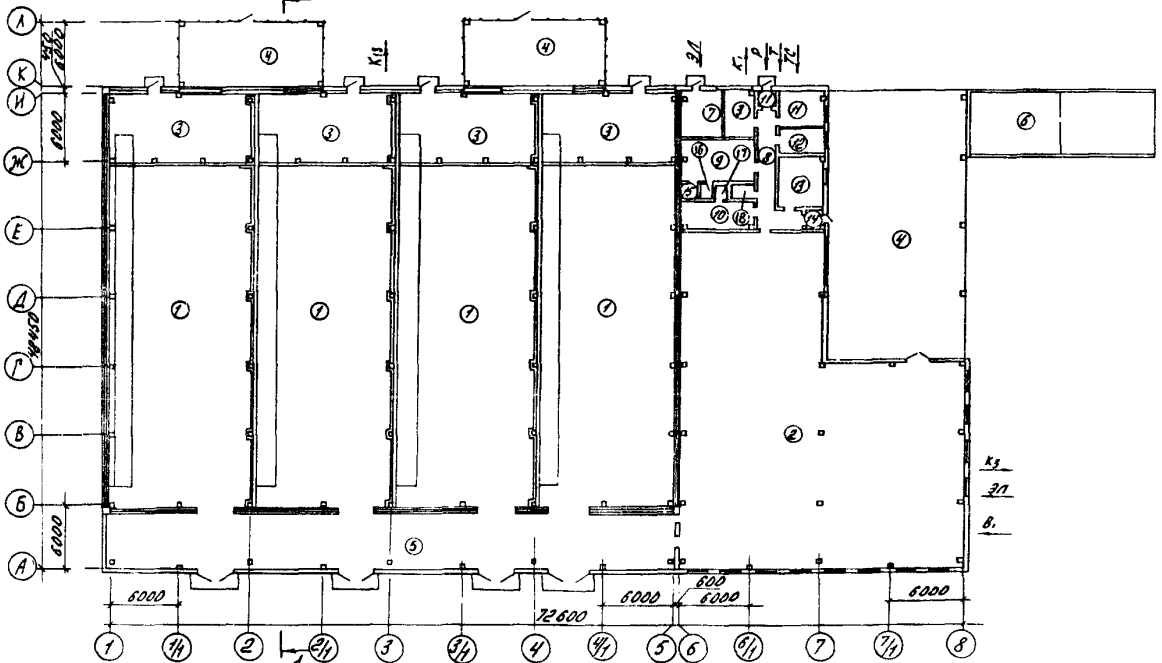


СССР	СТРОИТЕЛЬНЫЙ КАТАЛОГ ЧАСТЬ 2 ТИПОВЫЕ ПРОЕКТЫ ПРЕДПРИЯТИЙ, ЗДАНИЙ И СООРУЖЕНИЙ	ТИПОВОЙ ПРОЕКТ 813-2-45.87
ЦИТП	СЕКЦИОННОЕ ХРАНИЛИЩЕ ПРОДОВОЛЬСТВЕННОЙ МОРКОВИ (С ОХЛАЖДЕНИЕМ) ВМЕСТИМОСТЬЮ 2000 ТОНН	УДК 728.97:631.243.4
МАРТ 1988		На 2-х листах На 4-х страницах Страница I

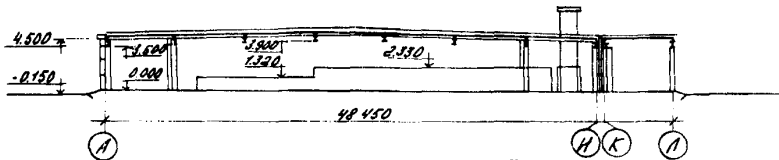
Ф А С А Д I-B



ПЛАН НА ОТМ. 0.000



РАЗРЕЗ I-I



ЭКСПЛИКАЦИЯ ПОМЕЩЕНИЙ

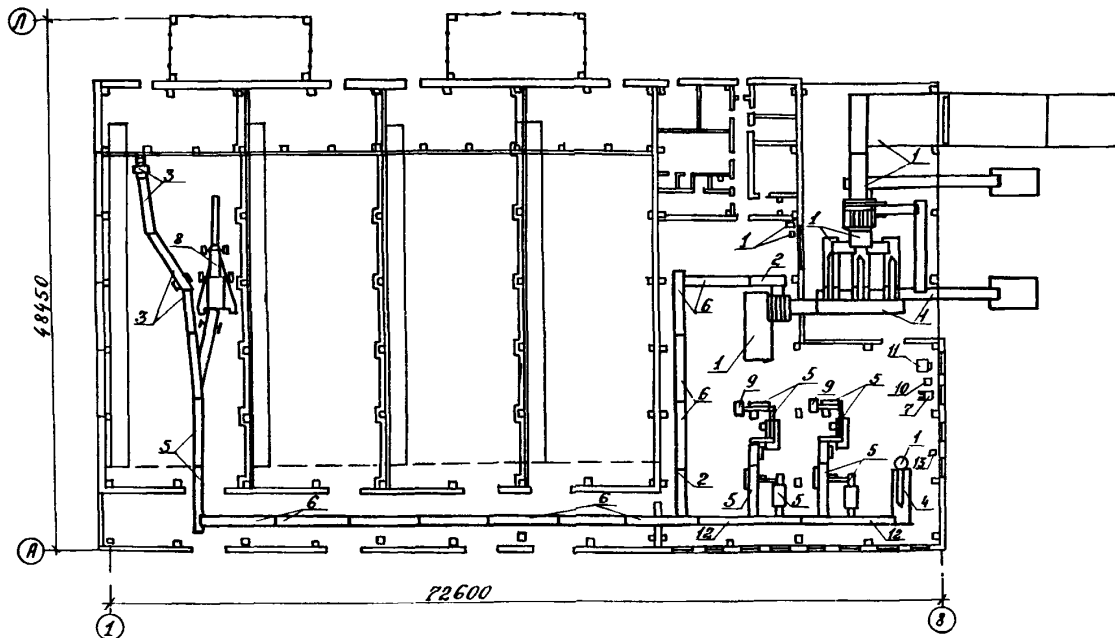
Но-мер	Наименование	Площадь м2	Но-мер	Наименование	Площадь м2
1	Секции хранения	1404,0	10	Гардероб женский	19,0
2	Цех товарной обработки	577,0	11	Тепловой пункт	11,0
3	Венткамеры	286,0	12	Службное помещение	9,0
4	Навесы	440,0	13	Комната приема пищи	17,0
5	Грузовой коридор	266,0	14	Тамбур	4,0
6	Рампа	42,0	15	Кладовая хозяйственного инвентаря	3,0
7	Электрощитовая	19,0	16	Душ мужской	2,0
8	Коридор	23,0	17	Душ женский	2,0
9	Гардероб мужской	16,0	18	Уборная	4,0

СЕКЦИОННОЕ ХРАНИЛИЩЕ ПРОДОВОЛЬСТВЕННОЙ МОРКОВИ
(С ОХЛАЖДЕНИЕМ) ВМЕСТИМОСТЬЮ 2000 ТОНН

ТИПОВОЙ ПРОЕКТ
813-2-45.87

Лист I
Страница 2

ПЛАН РАЗМЕЩЕНИЯ ТЕХНОЛОГИЧЕСКОГО ОБОРУДОВАНИЯ НА ОТМ.0.000



ЭКСПЛИКАЦИЯ ОБОРУДОВАНИЯ

Поз.	Наименование и марка	Кол.	Поз.	Наименование и марка	Кол.
1	Линия унифицированная для послеуборочной обработки столовых корнеплодов ЛСК-20	I	8	Транспортер-загрузчик ТЗК-30-I	I
2	Транспортер переносной ПСШ.01.000	2	9	Тара-оборудование ТОК-2-1600	45
3	Комплект транспортеров для хранилищ и буртов ТХВ-20	I	10	Поддон 2П04-I,ОД	54
4	Стол переборочный ПСШ.13.000	I	11	Весы циферблатные платформенные передвижные рычажные РП-ПЦЗМ	I
5	Линия фасовки моркови в пакеты ЛФМП-600	2	12	Транспортер распределительный ПСШ.02.000	2
6	Транспортер основной ПСШ.03.000	II	13	Тележка унифицированная ТУ-300	3
7	Электропогрузчик ЭП-103К	I			

Д2ВА СТРОИТЕЛЬНЫЕ КОНСТРУКЦИИ И ИЗДЕЛИЯ

Фундаменты - сборные железобетонные по ГОСТ 24022-80, типоразмеров - 4

Фундаментные балки - сборные железобетонные по серии I.415-I, вып. I, типоразмеров - 4

Фундаментные балки - по ГОСТ I3579-78, типоразмеров - 3

Колонны - сборные железобетонные по серии I.823.I-2, вып. I, типоразмеров - 5

Балки - сборные железобетонные по серии I.46 2.I-1/8I, вып. I, типоразмеров - I

Перекрытие - экструзионные плиты по серии I.000.8-I, типоразмеров - 5

Стены - железобетонные трехслойные панели по шифру I48I, типоразмеров - 9; керамзитобетонные по серии I.832.I-9, вып. I, типоразмеров - 24, по серии I.832.I-10, вып. I, типоразмеров - 2

Н50А ОТДЕЛКА
НАРУЖНАЯ

Силикатная окраска

ВНУТРЕННЯЯ

Окраска известковая, водоземulsionная, поливинилацетатная, эмалевая, облицовка стеклянной плиткой

С3ЗА ИНЖЕНЕРНОЕ ОБОРУДОВАНИЕ

Водопровод - объединенный: хозяйственно-питьевой и производственный от местной сети водопровода. Напор на вводе - I5м.

Канализация - производственно-бытовая в наружную сеть

Отопление - водяное с параметрами теплоносителя II50-700С

Вентиляция - приточно-вытяжная с механическим побуждением

Горячее водоснабжение - централизованное от внешних сетей

СЕКЦИОННОЕ ХРАНИЛИЩЕ ПРОДОВОЛЬСТВЕННОЙ МОРКОВИ (С ОХЛАЖДЕНИЕМ) ВМЕСТИМОСТЬЮ 2000 ТОНН		ТИПОВОЙ ПРОЕКТ 813-2-45.87	Лист 2 Страница 3	
Перегородки - сборные железобетонные пустотные плиты по серии I.14I-I, вып.60, типоразмеров - I, по серия I.14I-I, вып.64, типоразмеров - I, по серия 8.870-I, вып.2-4, типоразмеров - I		Электроснабжение - от низковольтных сетей напряжением 380/220В		
Покрyтие - сборные железобетонные плиты по серии I.865.I-4/84, вып.I, типоразмеров - 3		Электроосвещение - лампами накаливания и люминесцентное		
Кровля - мастичная из 3-х слоев битумной мастики с рeмья армирующими прокладками из стеклосетки		Слаботочные устройства - телефонная связь, радиотрансляционная сеть, пожарная сигнализация, сигнализация безопасности		
Перемычки - железобетонные по ГОСТ948-84 типоразмеров - 7				
Полы - бетонные, керамическая плитка, линолеум				
Окна - деревянные по ГОСТ 12506-82, типоразмеров - 2				
Двери - деревянные по ГОСТ 14624-84, типоразмеров - 2, по ГОСТ 6629-74, типоразмеров - 3				
Ворота - деревянные серия I.435-I7, вып.I, типоразмеров - 2				
УЗОВ СКОРОСТНОЙ НАПОР ВЕТРА - $\frac{0,23 \text{ кПа}}{(23 \text{ кгс/м}^2)}$		Г2DD КЛИМАТИЧЕСКИЙ РАЙОН СССР - I		
Р2СО СТЕПЕНЬ ОГНЕСТОЙКОСТИ - вторая		УЗМВ ВЕС СНЕГОВОГО ПОКРОВА - $\frac{1,0 \text{ кПа}}{(100 \text{ кгс/м}^2)}$		
И1ВД РАСЧЕТНАЯ ТЕМПЕРАТУРА НАРУЖНОГО ВОЗДУХА - минус 20°C		Г2КВ ИНЖЕНЕРНО-ГЕОЛОГИЧЕСКИЕ УСЛОВИЯ - обычные		
Г3ДТ ТЕХНОЛОГИЧЕСКИЙ ПРОЦЕСС				
<p>Хранилище предназначается для приемки, послеуборочной обработки, хранения и обработки перед реализацией продовольственной моркови. Хранение моркови принято россыпью в секциях с высотой насыпи до 2,8 м. Работа хранилища принята одно- двухсменная при 8-ми часовом рабочем дне и 5-ти дневной рабочей неделе.</p> <p>Морковь с поля доставляется россыпью в необработанном виде, взвешивается и проходит послеуборочную обработку. После обработки морковь загружается в секции хранения. Морковь после загрузки охлаждается в течение 15 суток до температуры хранения и хранится при $t^{\circ}0... \text{минус } 1^{\circ}\text{C}$ и относительной влажности воздуха 90...95%.</p> <p>Хранение моркови принято в условиях активной вентиляции с искусственным охлаждением. В каждой секции хранения установлено по три воздухоохладительных агрегата.</p> <p>После хранения морковь выгружается из секций, взвешивается, грузится в транспорт и отправляется на реализацию.</p>				
Г3ВД ПРОИЗВОДИТЕЛЬНАЯ ПРОГРАММА		Г3DD РЕЖИМ РАБОТЫ И ШТАТЫ		
Вместимость хранилища	тонн	2028	Количество смен	2
Себестоимость хранения продукции	тыс.руб.	115,82	Общее количество работающих	47
Себестоимость на расчетный показатель	руб.	57,11	в том числе:	
Уровень рентабельности	%	12	рабочих	36
Срок окупаемости капитальных вложений	год	8,3	то же, в наиболее многочисленную смену	25
Приведенные затраты на I тонну хранимой продукции	руб.	98,32	коэффициент сменности	2
ПОТРЕБНОСТЬ В СЫРЬЕ И РЕСУРСАХ			выработка на одного работающего (годовая) руб.	15841 руб.
Вода (годовой расход)	м ³	3403,5		
Тепло (годовой расход)	ГДж Гкал	475,52 113,49		
Электроэнергия (годовой расход)	МВт·ч	643,62		

СЕКЦИОННОЕ ХРАНИЛИЩЕ ПРОДОВОЛЬСТВЕННОЙ МОРКОВИ (С ОХЛАЖДЕНИЕМ) ВМЕСТИМОСТЬЮ 2000 ТОНН		ТИПОВОЙ ПРОЕКТ 813-2-45.87	Лист 2 Страница 4		
Наименование	Всего	Удельн. показател	Наименование	Всего	Удельн. показател
V1IA СТОИМОСТЬ			V4KA ЭКСПЛУАТАЦИОННЫЕ ПОКАЗАТЕЛИ		
V1IB Общая сметная стоимость	тыс. руб.	532,21	Расход воды колодной	л/с	I, II
V1IL В том числе: строительные-монтажные работ	"	294,17	горячей	м ³ /сут.	32,05
V1IO Стоимость строительно-монтажных работ I м ² общей площади здания	"	233,04	"	"	I, 65
V1IR Стоимость строительно-монтажных работ I м ³ строительного объема	руб.	93,56	V4KI Канализационные стоки	"	38,54
V1IV Стоимость общая на расчетный показатель	"	20,29	V4KN тепла	ккал/ч кВт	<u>282210</u> 327,37
V1JA ТРУДОЕМКОСТЬ		262,43			
V1JF Построечные трудовые затраты	чел.ч.	39237,00	в том числе:		
V1JR То же, на I м ³ строительного объема	"	2,71	на отопление	"	<u>127070</u>
V1JV То же, на расчетный показатель	"	19,34	на вентиляцию	"	147,40
V1KA РАСХОДЫ					
V1KB Расход строительных материалов					
Цемент	т	441,49	на горячее водоснабжение	"	<u>108600</u>
Цемент, приведенный к М400	"	440,43			125,98
То же, на I м ² общей площади	"	0,14	Тепла на отопление I м ² общей площади	"	<u>40,42</u>
То же, на расчетный показатель	"	0,21			0,046
Сталь	"	99,57	V4KK Потребная электрическая мощность	кВт	422,33
Сталь, приведенная к классам А-I и Ст-3	"	117,96			
То же, на I м ² общей площади	"	0,04	ТЕХНИЧЕСКАЯ ХАРАКТЕРИСТИКА		
То же, на расчетный показатель	"	0,06	G3NB Объем строительный	м ³	14496,00
Бетон и железобетон в том числе:	м ³	1349,5	V1NP Объем строительный на расчетный показатель	"	7,15
монолитный	"	463,54	G3OC Площадь застройки	м ²	3403,00
сборный	"	885,96	G3OB Общая площадь	"	3144,00
То же, на I м ² общей площади	"	0,43	V1OK Общая площадь на расчетный показатель	"	1,55
Лесоматериалы	"	23,51			
Лесоматериалы, приведенные к круглому лесу	"	42,62			
Кирпич	тыс.шт	147,2			
То же, на I м ² общей площади	"	0,05			
ДОПОЛНИТЕЛЬНЫЕ ДАННЫЕ					
За расчетную единицу принята I тонна хранимой продукции. Количество расчетных единиц - 2028. Сметная документация составлена в нормах и ценах 1984 года. Строительство хранилищ предусмотрено в пригородных хозяйствах больших городов.					
B7EA СОСТАВ ПРОЕКТНОЙ ДОКУМЕНТАЦИИ					
Альбом I	- Пояснительная записка. Технология производства. Холодоснабжение. Автоматизация технологических процессов. Электроснабжение, электрооборудование, электроосвещение. Связь и сигнализация.				
Альбом II	- Архитектурные решения. Конструкции железобетонные. Конструкции деревянные. Отопление, вентиляция и кондиционирование воздуха. Внутренние водопровод и канализация.				
Альбом III	- Строительные изделия				
Альбом IV	- Сметы. Части I и 2				
Альбом V	- Спецификации оборудования				
Альбом VI	- Ведомости потребности в материалах				
Объем проектных материалов, приведенных к формату А4 - II98 форматок					
B7BA АВТОР ПРОЕКТА	Институт "Типронисельпром", 302026, г.Орел ул.Комсомольская, 66				
B7BA УТВЕРЖДЕНИЕ	Утвержден и введен в действие институтом "Типронисельпром" Госагропрома СССР приказ № 140 от 08.10.87г. Срок действия проекта 1992 год.				
B7KA ПОСТАВЩИК	ЦИТП, I25878, г.Москва, А-445, ул.Смольная, 22				

Инв. № 22698
Катал.л. 060182