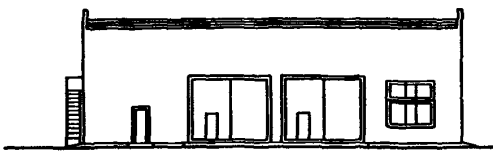
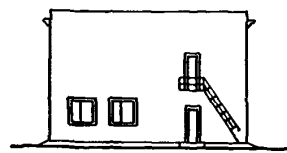
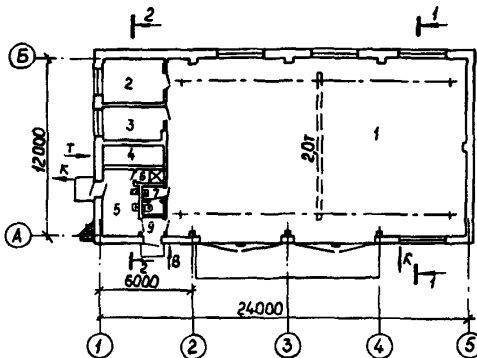
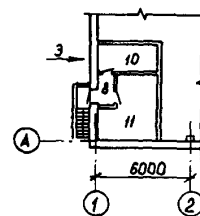
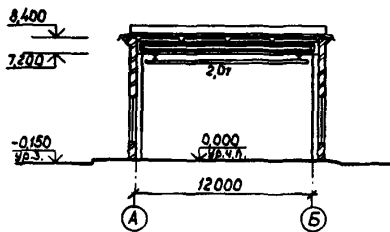
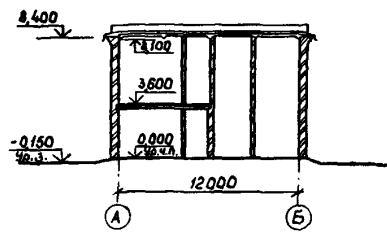


СССР	СТРОИТЕЛЬНЫЙ КАТАЛОГ Часть 2 ТИПОВЫЕ ПРОЕКТЫ ПРЕДПРИЯТИЯ, ЗДАНИЯ И СООРУЖЕНИЯ	ТИПОВОЙ ПРОЕКТ 8I6-I-I47.88
ЦИТП	ЦЕХ ДЛЯ РЕМОНТА КОМБАЙНОВ НА 2 ПОСТАНОВОЧНЫХ МЕСТА	УДК 725.4.055:63I.256
ИЮЛЬ 1988	СТЕНЫ КИРПИЧНЫЕ	На 4 листах На 7 страницах Страница 1

ФАСАД I-5

ФАСАД B-A

ПЛАН НА ОТМ. 0,000

ПЛАН НА ОТМ. 3,600

РАЗРЕЗ I-I

РАЗРЕЗ 2-2

ЭКСПЛИКАЦИЯ ПОМЕЩЕНИЙ

Но- мер	Наименование	Площадь, м ²	Но- мер	Наименование	Площадь, м ²
I	Ремонтно-монтажный участок	235	6	Душевая	2
2	Сварочный участок	12	7	Уборная	2
3	Инструментально-раздаточная кладовая	10	8	Тамбур	3
4	Индивидуальный тепловой пункт	6	9	Тамбур	2
5	Гардероб	II	10	Электрошитовая	7
			II	Венткамера	15

ЦЕХ ДЛЯ РЕМОНТА КОМБАЙНОВ
НА 2 ПОСТАНОВОЧНЫХ МЕСТА
СТЕНЫ КИРПИЧНЫЕ

ТИПОВОЙ ПРОЕКТ
816-1-147.88

Лист 1
Страница 2

ТЕХНИКО ЭКОНОМИЧЕСКИЕ ДАННЫЕ И ПОКАЗАТЕЛИ

	Наименование показателей	Код	Всего	Удельные показатели						
				на 1 м ² общей площади	на 1 м ³ строительного объема	на расчетную единицу	на 1 млн. руб. СМР			
G3DB	Мощность предприятия	Единица мощности, усл. рем		EA05	1					
		Расчетные единицы	в натуральном выражении		EA07					
			в оптовых ценах, тыс. руб.		EA08					
	Мощность рас-четных единиц	Мощность		ED06	30,6					
		Годовой объем го-варной про-дукции	в натуральном выражении		ED09					
			в оптовых ценах, тыс. руб. (удельные показатели, руб.)		ED10					
	Себестоимость годового объема продукции, тыс. руб. (удельные показатели, руб.)		СП02	13,92			454,9			
	Прибыль (годовая), тыс. руб. (удельные показатели, руб.)		СП07							
	Уровень рентабельности (прибыль к производственным фондам), %		СП03							
	Срок окупаемости капложений (сметной стоимости), год		СП04							
	Приведенные затраты, тыс. руб. (удельные показатели, руб.)		СП06	21,82						
	Уровень механизации и автоматизации производственных процессов, %		ШТ11	75						
	Степень охвата рабочих механизированным трудом, %		ЮА61							
G3DD	Трудоемкость изготовления продукции (годовая), чел.-ч.		ТР07	9180			300			
	Производи-тельность труда	годовой выпуск продукции на одного работающего, тыс. руб.		ШТ06						
		то же, в натуральном выражении		ШТ07						
	Численность рабо-тающих чел.	общая		ШТ02	5					
		в том числе	рабочих	ШТ03	5					
			в наиболее многочисленную смену		ШТ04					
		количество рабочих дней в году		ШТ08	305					
	количество смен в сутки		ШТ01	1						
	продолжительность смены, ч.		ШТ09	7						
	коэффициент сменности по рабочим		ШТ05							
	коэффициент использования основного оборудования		ШТ10							
	G30C	Техническая характеристика	площадь, м ²	застройки		ХП01	322,38		10,54	
				общая		ХП02	304,18		9,94	
в том числе				подземной части		ХП03				
	встроенных (бытовых) помещений		ХП09							
G30B	Техническая характеристика	объем строитель-ный, м ³	общий		ХБ01	2753,13		89,97		
			в том числе	подземной части		ХБ02				
				встроенных (бытовых) помещений		ХБ03				
G30A	Техническая характеристика									

ЦЕХ ДЛЯ РЕМОНТА КОМБАЙНОВ
НА 2 ПОСТАНОВОЧНЫХ МЕСТА
СТЕНЫ КИРПИЧНЫЕ

ТИПОВОЙ ПРОЕКТ
816-I-147.88

Лист 2
Страница 3

VIIA VIIБ VIIЛ VIIО VIIЛ VIIГ VIIГ VIIГВ VIIКВ	Наименование показателей	Код	Всего	Удельные показатели				
				на 1 м ² общей площади	на 1 м ³ строительного объема	на расчетную единицу	на 1 млн. руб. СМР	
Стоимость	Сметная стоимость, тыс. руб. (удельные показатели, руб.)	общая	СС01	52,70	172,37	19,04	1713	
		→ строительно-монтажных работ	СС02	42,44	139,52	15,41	1386	
		→ оборудования	СС03	10,26				
		общая с учетом условной привязки	СС10	65,94	216,8	23,95	2155	
Трудо-емкость	→	трудозатраты построчные, чел.-ч	ТРО6	6567	21,59	2,39	214,6	154736
	→	продолжительность строительства, мес.	ПС01	3				
Материалоемкость	Цемент, т (удельные показатели, кг)	всего	РЦ01	59,55	195,8	21,63	1946	1403157
		приведенный к М-400	РЦ02	58,61	193	21,29	1915	1381008
		в том числе на индустриальные изделия	РЦ03					
	Сталь, т (удельные показатели, кг)	всего	РС01	7,76	25,51	2,82	253,6	182846
		приведенная к классам А-1 и Ст3	РС02	15,76	51,81	5,72	515	371348
		в том числе на индустриальные изделия	РС03					
	Бетон и железобетон, м ³ в том числе	всего	РБ01	158,48	0,52	0,06	5,18	3734
		→ монолитный	РБ02	122,18	0,40	0,04	3,99	2878
		→ сборный тяжелый	РБ04	36,30	0,12	0,01	1,19	855
		→ сборный легкий	РБ05					
	Лесоматериалы, м ³	всего	РЛ01	8,25	0,03	0,003	0,27	194
		приведенные к круглому лесу	РЛ02	16,49	0,05	0,006	0,54	388
	Кирпич, тыс. шт.		РК01	118,13	0,39	0,04	3,86	2783
	Стекло строительное, м ²		РД01	34,75	0,11	0,01	1,14	819
	Асбестоцемент, м ²		РД02					
	Рулонные кровельные и гидроизоляционные материалы, м ²		РД03	1749,1	5,75	0,64	57,16	41213
	Трубы пластмассовые	м	РД04	70				
т		РД05	0,054					
Трубы стеклянные, м		РД06						
VIIA Расход воды	холодной	расчетный	ЭВ13	0,55				
		л/с	ЭВ11	0,36				
	годовой, м ³	ЭВ14	185	0,61	0,07	6,05	4359	
	горячей	расчетный	ЭВ23	0,44				
		л/с	ЭВ21	0,36				
	годовой м ³	ЭВ24	81	0,27	0,03	2,65	1908	

ЦЕХ ДЛЯ РЕМОНТА КОМБАЙНОВ
НА 2 ПОСТАНОВОЧНЫХ МЕСТА
СТЕНЫ КИРПИЧНЫЕ

ТИПОВОЙ ПРОЕКТ
816-I-I47.88

Лист 2
Страница 4

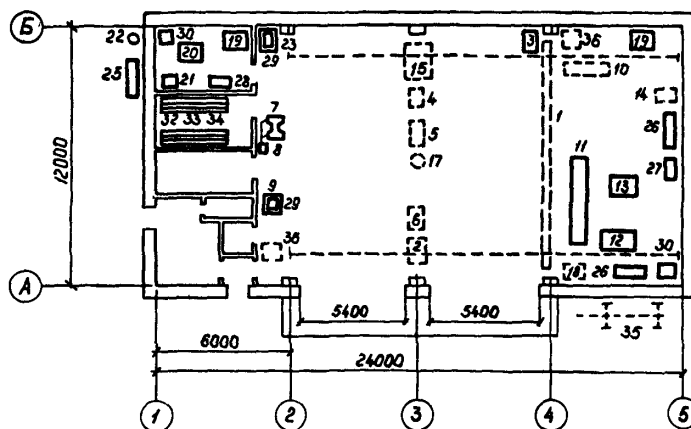
	Наименование показателей	Код	Всего	Удельные показатели					
				на 1 м ² общей площади	на 1 м ³ строительного объема	на расчетную единицу	на 1 млн. руб. СМР		
VILS	Расход пара	расчетный, кг/ч	ПС09						
		годовой, т	ПС07						
VILA	Расход сырого воздуха	расчетный, м ³ /ч	ЭС02						
		годовой, м ³	ЭС03						
VILN	всего	расчетный,	кВт	ЭТ01	194,5				
			ккал/ч	ЭТ14	167280				
		годовой, (удельные показатели, ГДж)	ГДж	ЭТ21	1044,6	3,4	0,38	34,14	24613
			Гкал	ЭТ25	249,29				
		на отопление	расчетный,	кВт	ЭТ02	138,2			
				ккал/ч	ЭТ15	118830			
	годовой, (удельные показатели, ГДж)		ГДж	ЭТ22	930,1	3,06	0,34	30,4	21916
			Гкал	ЭТ26	221,97				
	в том числе	на вентиляцию	расчетный,	кВт	ЭТ03	32,5			
				ккал/ч	ЭТ16	27950			
		годовой, (удельные показатели, ГДж)	ГДж	ЭТ23	19,4	0,06	0,007	0,63	457
			Гкал	ЭТ27	80,2				
на горячее водоснабжение		расчетный,	кВт	ЭТ04	23,8				
			ккал/ч	ЭТ17	20500				
годовой, (удельные показатели, ГДж)	ГДж	ЭТ24	34,3	0,11	0,01	1,12	808		
	Гкал	ЭТ28	8,18						
VILJ	Канализационные стоки, расчетный, м ³ /сут.		ЭК01	0,99					
VILJ	Расход газа	расчетный, м ³ /ч	ЭГ01						
		годовой, м ³	ЭГ02						
VILL	Расход электроэнергии, годовой, кВт·ч (удельные показатели, кВт·ч)		ПС08	52,8	173,6	19,2	1725	1244	
VILK	Потребная электрическая мощность, кВт		ЭМ01	26,4					

ЦЕХ ДЛЯ РЕМОНТА КОМБАЙНОВ
НА 2 ПОСТАНОВОЧНЫХ МЕСТА
СТЕНЫ КИРПИЧНЫЕ

ТИПОВОЙ ПРОЕКТ
816-I-147.88

Лист 3
Страница 5

ПЛАН РАЗМЕЩЕНИЯ ТЕХНОЛОГИЧЕСКОГО ОБОРУДОВАНИЯ



ЭКСПЛИКАЦИЯ ОБОРУДОВАНИЯ

Поз.	Наименование и марка	Кол.	Поз.	Наименование и марка	Кол.
I	Кран подвесной 2-10,8-9-12 ГОСТ 7890-84Е	I	I7	Нагнетатель смазки 390М	I
2	Тележка для перевозки агрегатов ОПТ-7353	I	18	Ванна моечная передвижная 0510	I
3	Лебедка электрическая ТД-14А	I	19	Верстак слесарный I.01.02	2
4	Тележка инструментальная 70-7878-1004	I	20	Стол для сварочных работ ОКС-7523	I
5	Домкрат гаражный П-304	I	21	Преобразователь сварочный ПСО-300-2У2	I
6	Компрессор гаражный ПП-0,15/10	I	22	Ацетиленовый генератор АСП-I,25-7	I
7	Станок точноно-шлифовальный ЗК634	I	23	Пресс гидравлический ОР-14575	I
8	Агрегат для отсоса пыли и мелкой стружки ПА-2-12М	I	25	Шкаф для баллонов с кислородом 0203	I
9	Станок настольно-сверлильный 2М112	I	26	Шкаф для инструмента 0202	2
10	Приспособление для обкатки молотилки комбайнов 70-7805-1308	I	27	Ларь для обтирочных материалов 0314	I
II	Стенд для правки кожухов шнеков и элеваторов ОР-6733	I	28	Шкаф сварщика 0205	I
12	Стенд для разборки и сборки КПШ и вариаторов комбайнов ОР-6787	I	29	Подставка под оборудование 0305	2
13	Стенд для разборки и сборки вентиляторов комбайнов ОР-6778	I	30	Ящики для песка 0304	2
14	Агрегат для разогрева и нанесения защитных противокоррозионных покрытий 03-4899	I	32	Секция стеллажа 0403	4
15	Установка для смазки и заправки 03-9902А	I	33	Секция стеллажа 0404	4
			34	Секция стеллажа 0405	4
			35	Тележка для транспортировки, разборки, сборки латок 6700 ГОСНИТИ	I
			36	Контейнер для выработанных деталей 0312	2

ЦЕХ ДЛЯ РЕМОНТА КОМБАЙНОВ НА 2 ПОСТАНОВОЧНЫХ МЕСТА СТЕНЫ КИРПИЧНЫЕ		ТИПОВОЙ ПРОЕКТ 816-I-147.88	Лист 3 Страница 6
D2BA СТРОИТЕЛЬНЫЕ КОНСТРУКЦИИ И ИЗДЕЛИЯ		Наибольшая масса монтажного элемента (балка) - 4,5 т	
Фундаменты - ленточные монолитные из бетона класса В7,5		H5UA ОТДЕЛКА	
Колонны - сборные ж.-б. по серии I.423-3, вып. I; типоразмеров - I		НАРУЖНАЯ	
Стены - кирпичные из кирпича марки 100/1650/15 ГОСТ 530-80 на растворе марки 50		Кладка кирпичных стен с расшивкой швов ВНУТРЕННЯЯ	
Балки - сборные ж.-б. по серии I.462.1-I/81, вып. I; типоразмеров - I		Затирка и подрезка швов, известковая, клеевая, масляная окраска, штукатурка, облицовка керамической плиткой	
Перекрытие - сборные ж.-б. плиты по серии I.141-I, вып. 64; типоразмеров - I		СЗГА ИНЖЕНЕРНОЕ ОБОРУДОВАНИЕ	
Покрытие - сборные ж.-б. плиты по ГОСТ 22701.1-77, типоразмеров - I; по ГОСТ 22701.2-77, типоразмеров - I; по серии I.465.1-7/84, вып. I; типоразмеров - I		Водопровод - объединенный: хозяйственно-питьевой и производственно-противопожарный. Напор на вводе - 8 м (12м при пожаре)	
Лестница - металлическая по серии I.450.3-3, вып. 2		Канализация - бытовая и производственная в наружные сети	
Кровля - рулонная 4-х слойная с утеплителем $\rho = 400$ кг/м ³ из ячеистого бетона		Отопление - водяное от наружных сетей, теплоноситель вода с параметрами 95-70°C	
Полы - бетон, цемент, керамическая плитка		Вентиляция - приточно-вытяжная с механическим и естественным побуждением	
Окна - деревянные по ГОСТ I2506-81; типоразмеров - 3		Горячее водоснабжение - централизованное	
Двери - деревянные по ГОСТ I4624-84; типоразмеров - 3; по ГОСТ 6629-74, типоразмеров - I		Электроснабжение - от внешних сетей напряжением 380/220В	
Ворота - индивидуальные с использованием серии I.435.9-I7, вып. I; типоразмеров - I		Слаботочные устройства - автоматическая пожарная сигнализация	
J30B НОРМАТИВНОЕ ЗНАЧЕНИЕ ВЕТРОВОГО ДАВЛЕНИЯ	$0,23 \text{ кПа}$ 23 кгс/м^2	J3NB НОРМАТИВНОЕ ЗНАЧЕНИЕ ВЕСА СНЕГОВОГО ПОКРОВА	1 кПа 100 кгс/м^2
R2CO СТЕПЕНЬ ОГНЕСТОЙКОСТИ	- II	G2DD КЛИМАТИЧЕСКИЕ РАЙОНЫ И ПОДРАЙОН СССР	- II, III, IV
N1BD РАСЧЕТНАЯ ТЕМПЕРАТУРА НАРУЖНОГО ВОЗДУХА	- минус 30°C	G2EE ИНЖЕНЕРНО-ГЕОЛОГИЧЕСКИЕ УСЛОВИЯ	- обычные
G3DT ТЕХНОЛОГИЧЕСКИЙ ПРОЦЕСС			
Цех для ремонта комбайнов на 2 постановочных места разработан для строительства на ремонтно-обслуживающих базах (РОБ) центральных усадеб колхозов и совхозов.			
Цех предназначен для текущего ремонта зерноуборочных комбайнов типа СК-5 "Нива", СК-6 "Колос", "Дон I200 и I500" и другой сложной сельскохозяйственной техники.			
Ремонт производится агрегатным методом, при этом 70% ремонтных работ выполняется в цехе, 30% в центральной ремонтной мастерской (ЦРМ) ремонтно-обслуживающей базы (РОБ) колхоза, совхоза и в ремонтно-технических предприятиях (РТП) Госагропрома СССР (ремонт двигателей, электрооборудования, станочные, вулканизационные, кузнечные и др. работы).			

ЦЕХ ДЛЯ РЕМОНТА КОМБАЙНОВ
НА 2 ПОСТАНОВОЧНЫХ МЕСТА
СТЕНЫ КИРПИЧНЫЕ

ТИПОВОЙ ПРОЕКТ
816-I-147.88

Лист 4

Страница 7

Комбайны (без жаток), очищенные и помытые доставляются к цеху с машинного двора буксиром. Жатки доставляются в цех на специализированных тележках.

Снятые с комбайнов агрегаты, сборочные единицы и детали ремонтируются на цеховых постах или постах ЦРМ, оснащенных специальным технологическим оборудованием. Цеховый сварочный пост размещен в изолированном помещении.

Агрегаты, сборочные единицы и детали, ремонт которых невозможно выполнить в условиях колхоза, совхоза, направляются на технические обменные пункты РАПО для замены на новые или отремонтированные.

Отработанные масла слитые при ремонте из агрегатов комбайна собирают в емкости установки 03-9902А и по мере их наполнения сливают в бочки и отправляют на пункт сбора отработанных нефтепродуктов хозяйства.

В проекте предусматривается возможность запуска двигательных установок комбайнов с целью проверки качества ремонта их механических, электрических и гидравлических систем, работы контрольно-измерительных и сигнальных приборов.

Для выполнения подъемно-транспортных работ, в т.ч. установки комбайнов на посты ремонта, в цехе предусмотрены: электрическая лебедка; подвесной кран грузоподъемностью 2,0 т; тележки для перевозки агрегатов, жаток и инструмента; домкрат гидравлический грузоподъемностью 6 т.

ДОПОЛНИТЕЛЬНЫЕ ДАННЫЕ

Сметная документация оставлена в нормах и ценах 1984 г.

ВВЕА СОСТАВ ПРОЕКТНОЙ ДОКУМЕНТАЦИИ

Альбом 1 - Общая пояснительная записка. Технология производства. Архитектурно-строительные решения. Внутренние водопровод и канализация. Отопление и вентиляция. Силовое электрооборудование. Автоматизация отопления и вентиляции. Пожарная сигнализация.

Альбом 2 - Строительные изделия

Альбом 3 - Спецификации оборудования

Альбом 4 - Ведомости потребности в материалах

Альбом 5 - Сметы

Объем проектных материалов, приведенных к формату А4 - 526 форматок

В7ВА АВТОР ПРОЕКТА Гипроагротехпром, 153648, г.Иваново, пер.Семеновского, 10

В7НА УТВЕРЖДЕНИЕ Утвержден и введен в действие Гипроагротехпром Госагропрома СССР приказ от 25.02.88г. № 115
Срок действия 1993 г.

В7КА ПОСТАВЩИК ЦИТП, 125878, Москва А-445, Смольная ул., 22

Инв. № 23042

Катал.л. № 061245