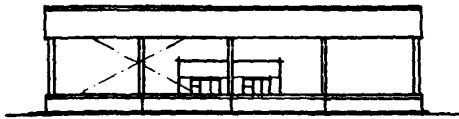
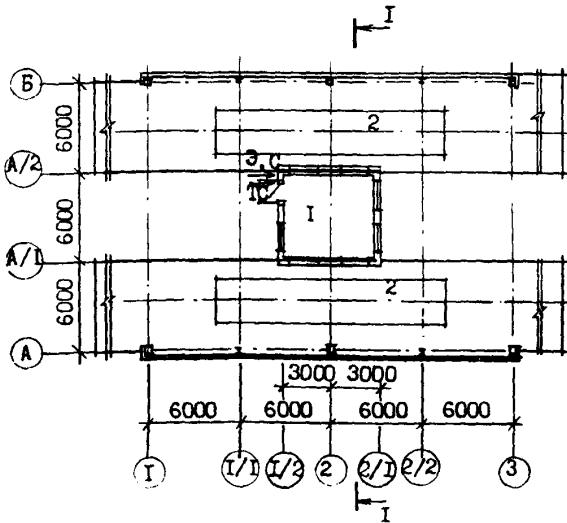
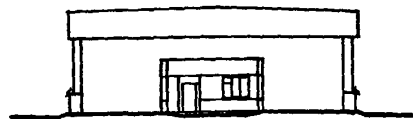
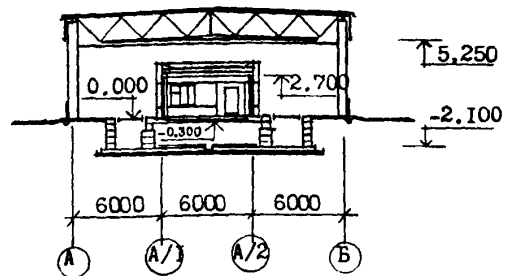


СССР	СТРОИТЕЛЬНЫЙ КАТАЛОГ ЧАСТЬ 2 ТИПОВЫЕ ПРОЕКТЫ ПРЕДПРИЯТИЙ, ЗДАНИЙ И СООРУЖЕНИЙ	ТИПОВОЙ ПРОЕКТ 503-9-21.86 УДК 621.878.3:629.14
ЦИТП	АВТОМОБИЛЬНЫЕ ВЕСЫ ГРУЗОПОДЪЕМНОСТЬЮ 30 ТОНН НА ДВА ПРОЕЗДА С ПЛАТФОРМОЙ ДЛИНОЙ 15 М	D W N B
НОЯБРЬ 1987		На 2-х листах На 3-х страницах Страница I

ФАСАД I-3

ПЛАН НА ОТМ. 0.000

ФАСАД Б-А

РАЗРЕЗ I-I

ЭКСПЛИКАЦИЯ ПОМЕЩЕНИЙ

Но- мер	Наименование	Площадь, м ²
I	Комната весовщика	32,9
2	Проезд автовесов	232,2

АВТОМОБИЛЬНЫЕ ВЕСЫ ГРУЗОПОДЪЕМНОСТЬЮ 30 ТОНН НА ДВА ПРОЕЗДА С ПЛАТФОРМОЙ ДЛИНОЙ 15 М		ТИПОВОЙ ПРОЕКТ 503-9-2I.86	Лист I Страница 2		
02BA СТРОИТЕЛЬНЫЕ КОНСТРУКЦИИ И ИЗДЕЛИЯ Фундаменты - монолитные железобетонные Фундаментные балки - сборные железобетонные по серии I.415-I, вып. I. Типоразмеров-I Стены подземной части - сборные железобетонные дырчатые блоки по серии 3.004. I-9. Типоразмеров-4 Днище - монолитное железобетонное Колонны - сборные железобетонные по шифру I5-74, вып. I, 2, 3. Типоразмеров-I Покрытие навеса - металлические просторанственные структурные конструкции типа "ЦИНИСК" по серии I.460-6/8I. Типоразмеров-I Ригели металлические - по серии I.432.2-I7, вып. 2. Типоразмеров-2 Панели цоколя - сборные железобетонные по серии I.432-15, вып. I. Типоразмеров-2 Стены помещения весовщика - наружные керамзитобетонные панели по шифру I82-82, вып. I-3. Типоразмеров-9 Стены внутренние - железобетонные панели приставного торца по шифру I82-82, вып. 3-I. Типоразмеров-I Покрытие помещения весовщика - сборные железобетонные плиты по шифру I82-82, вып. 4-I. Типоразмеров-I Кровля навеса - рулонная, из 4-х слоев рубероида с защитным слоем гравия по оцинкованному профилированному настилу по ГОСТ 24045-80 Полы - бетонные, асфальтобетонные, из линолеума Окна - деревянные по серии I. I36.5-I6, часть I и 2. Типоразмеров-I Двери - деревянные по ГОСТ I4624-84. Типоразмеров-I Наибольшая масса монтажного элемента (структурный блок покрытия) - 6,23 т		Н5UA ОТДЕЛКА НАРУЖНАЯ Легкобетонные поверхности стен помещения весовщика и панели цоколя окрашиваются силикатной краской Кирпичные участки цоколя и откосы дверных и оконных проемов штукатурятся цементным раствором ВНУТРЕННЯЯ Затирка, штукатурка, окраска водоэмульсионными красителями и известковая С3GA ИНЖЕНЕРНОЕ ОБОРУДОВАНИЕ Отопление - центральное водяное. Температура теплоносителя I50-70°C Вентиляция - естественная Электроснабжение - от внешнего источника питания напряжением 380/220 В Электроосвещение - лампами накаливания и ртутными Связь и сигнализация - телефонизация, пожарная сигнализация, радификация J30B СКОРОСТНОЙ НАПОР ВЕТРА - 55 кгс/м² 0,54 кПа R2CO СТЕПЕНЬ ОГНЕСТОЙКОСТИ - вторая N1BD РАСЧЕТНАЯ ТЕМПЕРАТУРА НАРУЖНОГО ВОЗДУХА - минус 20°C G2DD КЛИМАТИЧЕСКИЕ РАЙОНЫ СССР - III, IV /для республик Средней Азии и южных областей/ J3NB ВЕС СНЕГОВОГО ПОКРОВА - 70 кгс/м² 0,69 кПа G2EE ИНЖЕНЕРНО-ГЕОЛОГИЧЕСКИЕ УСЛОВИЯ - обычные и с высоким уровнем грунтовых вод			
Наименование		Всего	Удельн. показатель	Всего	Удельн. показатель
		Сухие грунты		Мокрые грунты	
V11A	СТОИМОСТЬ				
V11B	Общая сметная стоимость	тыс. руб.	69,40	76,7I	-
в том числе:					
V11L	строительно-монтажных работ	то же	47,62	54,93	-
V11O	оборудования	"	2I,78	2I,78	-
V11S	Стоимость строительно-монтажных работ I м2 общей площади	руб.	-	68,28	78,76
V11R	Стоимость строительно-монтажных работ на I м3 строительного объема	"	-	I7,62	20,33
V11V	Стоимость общая на расчетный показатель	"	-	99,5I	I09,99
V11A	ТРУДОЕМКОСТЬ				
V11F	Построечные трудовые затраты	чел.-дн.	9I2,02	I193,55	-
V11R	То же, на I м3 строительного объема	то же	-	0,34	0,44
V11V	То же, на расчетный показатель	"	-	I,3I	I,7I

АВТОМОБИЛЬНЫЕ ВЕСЫ ГРУЗОПОДЪЕМНОСТЬЮ 30 ТОНН
НА ДВА ПРОЕЗДА С ПЛАТФОРМОЙ ДЛИНОЙ 15 М

ТИПОВОЙ ПРОЕКТ
503-9-2I.86

Лист 2
Страница 3

Наименование		Всего	Удельн. показатель	Всего		Удельн. показатель
				Сухие грунты	Мокрые грунты	
УЧЕТА РАСХОДЫ						
V1KB	Расход строительных материалов					
	Цемент, приведенный к М 400	т	89,69 (63,39)	-	101,36 (75,06)	-
	То же, на 1 м ² общей площади	"	-	0,13	-	0,15
	Сталь	"	37,51 (28,43)	-	40,10 (31,00)	-
	Сталь, приведенная к классам А-I и Ст 3	"	53,09	-	57,24	-
	То же, на 1 м ² общей площади	"	-	0,08	-	0,08
	Бетон и железобетон	м ³	290,8	-	329,7	-
	в том числе:					
	монолитный	"	211,3	-	250,2	-
	сборный	"	79,5	-	79,5	-
	То же, на 1 м ² общей площади	"	-	0,42	-	0,47
	Лесоматериалы	"	8,64	-	9,21	-
	Лесоматериалы, приведенные к круглому лесу	"	12,9 (7,42)	-	13,7 (7,42)	-
	Кирпич	тыс. шт.	0,2	-	6,89	-
	То же, на 1 м ² общей площади	то же	-	-	-	0,01

В скобках указана потребность строительных материалов без учета расходов на изготовление сборных изделий, конструкций

Наименование	Всего	Удельн. показатель	Наименование	Всего	Удельн. показатель
V4KA ЭКСПЛУАТАЦИОННЫЕ ПОКАЗАТЕЛИ			ТЕХНИЧЕСКИЕ ХАРАКТЕРИСТИКИ		
V4KN	Расход тепла на отопление	ккал/ч кВт	G3NB	Объем строительный	м ³ 2702,0
	на отопление	6750		в том числе:	-
	кВт	7,850		подземной части	" 383,3
	То же, на отопление 1 м ² общей площади	-	V1NP	Объем строительный на расчетный показатель	" -
	"	-		площадь застройки	м ² 331,2
V4KK	Потребная электрическая мощность	кВт	G30C	Общая площадь	" 697,4
		3,9	G30B	в том числе:	-
		-		подземной части	" 246,0
		-			-

ДОПОЛНИТЕЛЬНЫЕ ДАННЫЕ

За расчетный показатель принят 1 м² общей площади. Расчетных единиц - 697,4
Проект выпускается взамен типового проекта 416-7-180.
В проекте предусмотрены весы типа 5042РС-30ДЦ24А6.
Сметная документация составлена в нормах и ценах 1984 г.

V7EA СОСТАВ ПРОЕКТНОЙ ДОКУМЕНТАЦИИ

Альбом I - Общая пояснительная записка. Схема генерального плана. Архитектурные решения. Конструкции железобетонные. Конструкции металлические. Отопление и вентиляция. Электрическое освещение. Связь и сигнализация
Альбом II - Изделия заводского изготовления
Альбом III - Спецификации оборудования
Альбом IV - Ведомости потребности в материалах
Альбом V - Сметы

Объем проектных материалов, приведенных к формату А4, - 444 форматки

В том числе изделий заводского изготовления - 48 форматок

V7BA АВТОР ПРОЕКТА Госнисибпромэнергопроект, 630007, Новосибирск, 7, ул.Фабричная, 4

V7BA УТВЕРЖДЕНИЕ Утвержден ГлавУПКС Минклизготовок СССР, приказ от 10.07.86 г. № 25-2-9/400. Введен в действие Госнисибпромэнергопроект, приказ от 05.09.86г. № 59. Срок действия-1990 г.

V7KA ПОСТАВЩИК Новосибирский филиал ЦИТИ, 630051, Новосибирск, 51, пр. Дзержинского, 81/2

Инв. №
Катал.л. № 058645

Л.Н.Смелянов

Главный инженер проекта

А.С.Соколов
Главный инженер института