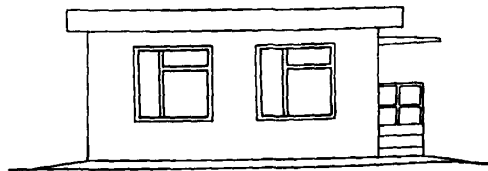
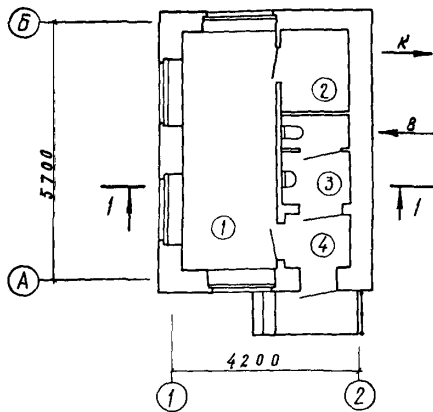


СССР	СТРОИТЕЛЬНЫЙ КАТАЛОГ ЧАСТЬ 2 ТИПОВЫЕ ПРОЕКТЫ ПРЕДПРИЯТИЙ, ЗДАНИЙ И СООРУЖЕНИЙ	ТИПОВОЙ ПРОЕКТ 503-5-25.86 УДК 725.38
ЦИТП	ПАВИЛЬОН - КЛИЕНТСКАЯ ДЛЯ СТОЯНКИ АВТОМОБИЛЕЙ ЛИЧНОГО ТРАНСПОРТА НА 300 ЕДИНИЦ	ДФЕВ
СЕНТЯБРЬ 1987	(ДОЛГОСРОЧНОЕ ХРАНЕНИЕ)	На 2-х листах На 3-х страницах Страница I

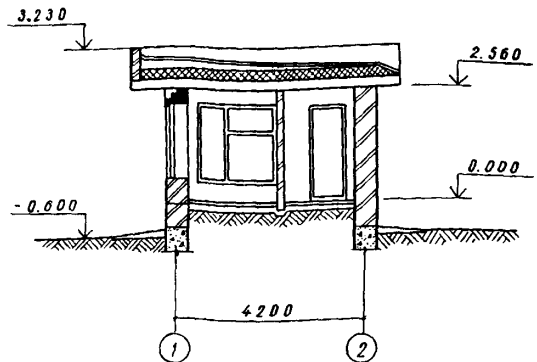
Ф А С А Д Б - А



П Л А Н Н А О Т М . 0 . 0 0 0



Р А З Р Е З I - I



Э К С П Л И К А Ц И Я П О М Е Щ Е Н И Й

Но- мер	Наименование помещений	Пло- щадь, м ²
I	Клиентская	12,83
2	Водомерный узел	2,06
3	Санузел	1,00
4	Тамбур	1,35

ПАВИЛЬОН - КЛИЕНТСКАЯ ДЛЯ СТОЯНКИ АВТОМОБИЛЕЙ ЛИЧНОГО ТРАНСПОРТА НА 300 ЕДИНИЦ (ДОЛГОСРОЧНОЕ ХРАНЕНИЕ)	ТИПОВОЙ ПРОЕКТ 503-5-25.86	Лист 1 Страница 2
--	-------------------------------	----------------------

D2BA СТРОИТЕЛЬНЫЕ КОНСТРУКЦИИ

Фундаменты - ленточные из монолитного бетона В 7,5
 Покрытие - сборные железобетонные плиты по серии I.141-I вып.64, типоразмеров - I
 Стены и перегородки - кирпичные
 Кровля рулонная из 4-х слоев рубероида на битумной мастике; утеплитель - пенобетон $\delta = 500 \text{ кг/м}^3$
 Полы - линолеум, керамическая плитка, бетон
 Окна - деревянные по ГОСТ 11214-78, типоразмеров - I
 Наибольшая масса монтажного элемента (плита покрытия) - 2,1 т

J30B СКОРОСТНОЙ НАПОР ВЕТРА $\frac{27 \text{ кгс/м}^2}{0,26 \text{ кПа}}$

R200 СТЕПЕНЬ ОГНЕСТОЙКОСТИ - вторая

X1BD РАСЧЕТНАЯ ТЕМПЕРАТУРА НАРУЖНОГО ВОЗДУХА - минус 30°C

ТЕХНОЛОГИЧЕСКИЙ ПРОЦЕСС

В павильоне-клиентской размещается контрольно-пропускная служба, осуществляется проверка и оформление документов

H5UA ОТДЕЛКА

НАРУЖНАЯ

Наружный слой кирпичной кладки - из силикатного кирпича с расшивкой швов

ВНУТРЕННЯЯ

Простая штукатурка, известковая побелка

C3GA ИНЖЕНЕРНОЕ ОБОРУДОВАНИЕ

Водопровод - хозяйственно-питьевой, от внутрплощадочных сетей, напор на вводе - 10 м
 Канализация - бытовая в наружную сеть
 Отопление - электрическое
 Электроснабжение - от местных сетей напряжением 380/220В

J31B ВЕС СНЕГОВОГО ПОКРОВА $\frac{100 \text{ кгс/м}^2}{0,98 \text{ кПа}}$

G2DD КЛИМАТИЧЕСКИЙ РАЙОН СССР - П

G2EE ИНЖЕНЕРНО-ГЕОЛОГИЧЕСКИЕ УСЛОВИЯ - обычные

Наименование	Всего	Удельн. показател	Наименование	Всего	Удельн. показател
V1IA СТОИМОСТЬ			Сталь	т 0,44(0,17)	-
V1IB Общая сметная стоимость	тыс. руб. 6,50	-	Сталь приведенная к классам А-I и Ст3	т 0,60	-
V1IC в том числе в строительстве-монтажных работ	то же 6,37	-	То же, на 1 м2 общей площади	" -	0,03
V1IO оборудования и мебели	" 0,13		Бетон и железобетон	м3 20,7	-
V1IS Стоимость строительно-монтажных работ на 1 м2 общей площади	руб. -	345,44	в том числе монолитный сборный	" 14,2 " 6,5	- -
V1IR То же, на 1 м3 строительного объема	" -	72,22	То же, на 1 м2 общей площади	" -	1,1
V1IV То же, на расчетный показатель	" -	6370,0	Лесоматериалы	" 2,29	-
V1JA ТРУДОЕМКОСТЬ			Лесоматериалы приведенные к круглому лесу	" -	-
V1JF Построечные трудовые затраты	чел. дн. 148	-	Кирпич	тыс.шт. 11,56	-
V1JS То же, на 1 м2 общей площади	то же -	8,02	V4KA ЭКСПЛУАТАЦИОННЫЕ ПОКАЗАТЕЛИ		
V1JR То же, на 1 м3 строительного объема	" -	1,68	V4KH Расход воды	м3/сут. 0,775	
V1JV То же на расчетный показатель	" -	148	V4KI Канализационные стоки	то же 0,025	
V1KB РАСХОДЫ			VHKH Тепла	$\frac{\text{ккал/ч}}{\text{кВт}} \frac{6485}{7,5}$	
Расход строительных материалов			в том числе на отопление	то же $\frac{6485}{7,5}$	
Цемент	т 10,8(7,9)	-	Тепла на отопление 1 м2 общей площади	" -	352 0,41
Цемент приведенный к марке М400	" 10,6	-	V4KK Потребная электрическая мощность	кВт 8,1	
То же, на 1 м2 общей площади	" -	0,57	ТЕХНИЧЕСКИЕ ХАРАКТЕРИСТИКИ		
То же, на 1 м3 строительного объема	" -	0,12	G3NB Объем строительный	м3 88,2	
			G30C Площадь застройки	м2 32,9	
			G30B Общая площадь	" 18,44	

В скобках указывается потребность в строительных материалах без учета расходов на изготовление сборных изделий, конструкций

ПАВИЛЬОН - КЛИЕНТСКАЯ
 ДЛЯ СТОЯНКИ АВТОМОБИЛЕЙ ЛИЧНОГО ТРАНСПОРТА НА 300 ЕДИНИЦ
 (ДОЛГОСРОЧНОЕ ХРАНЕНИЕ)

ТИПОВОЙ ПРОЕКТ
 503-5-25.86

Лист 2
 Страница 3

Д О П О Л Н И Т Е Л Ь Н Ы Е Д А Н Н Ы Е

Сметная документация составлена в нормах и ценах 1984г. Расчетный показатель - I
 рабочее место. Всего расчетных единиц - I

В7БА СОСТАВ ПРОЕКТНОЙ ДОКУМЕНТАЦИИ

Альбом I - Архитектурно-строительная, сантехническая и электротехническая части
 Альбом II - Сметы. Ведомости потребности в материалах

Объем проектных материалов, приведенных к формату А4 - 170 форматок

В7ВА АВТОР ПРОЕКТА КазНИПИАТ НПО "КАЗАВТОТРАНСТЕХНИКА" 480057, Алма-Ата, пр.Абая 76/78

В7НА УТВЕРЖДЕНИЕ Утвержден и введен в действие Госстроем Казахской ССР.
 Приказ от 24.II.86г. № 25I. Срок действия - 1989 год

В7КА ПОСТАВЩИК Новосибирский филиал ЦИТП, 63005I, Новосибирск, проспект Дзержин-
 ского, 8I/2

Инв.№

Катал.л.№ 058290

В.Г.Васильев

Главный инженер проекта

Б.Р.Дауба

Главный инженер института