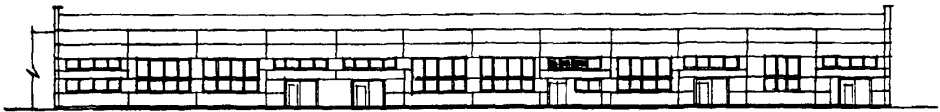


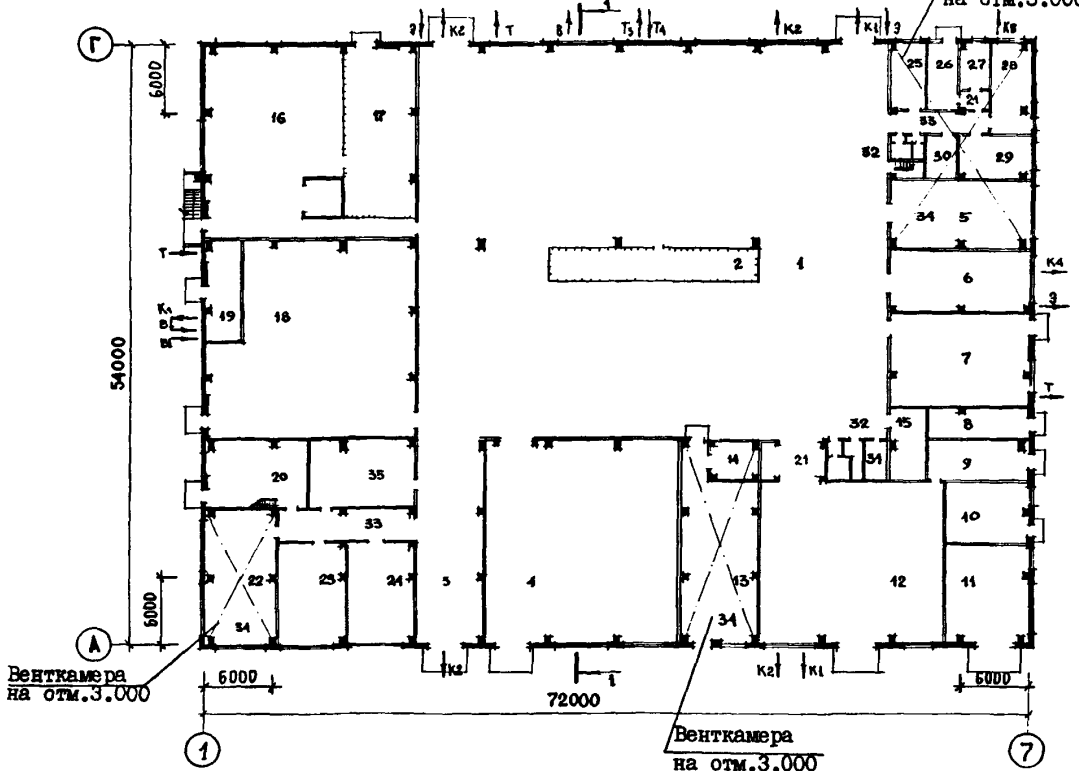
<p><b>СССР</b></p>	<p>СТРОИТЕЛЬНЫЙ КАТАЛОГ                  ЧАСТЬ 2                  ТИПОВЫЕ ПРОЕКТЫ ПРЕДПРИЯТИЙ, ЗДАНИЙ И СООРУЖЕНИЙ</p>	<p>ТИПОВОЙ ПРОЕКТ                  503-4-43.86</p>
<p><b>ЦИТП</b></p>	<p>ПРОИЗВОДИТЕЛЬНЫЙ КОРПУС АВТОТРАНСПОРТНОГО                  ПРЕДПРИЯТИЯ НА 650 ЛЕГКОВЫХ АВТОМОБИЛЕЙ-ТАКСИ                  С ЗАКРЫТОЙ СТОЯНКОЙ</p>	<p>УДК 725.38  <b>0018</b></p>
<p>АПРЕЛЬ  <b>1987</b></p>		<p>На 3 листах                  На 7 страницах                  Страница I</p>

ФАСАД I-7

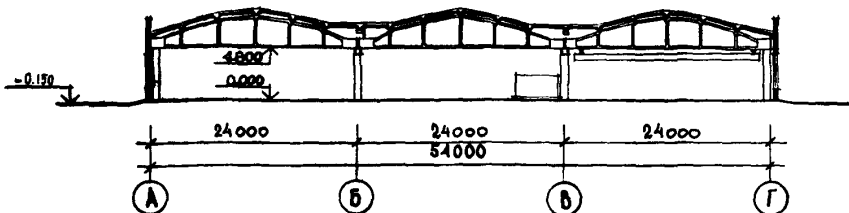


ПЛАН НА ОТМ. 0.000

Венткамера на отм. 3.000



РАЗРЕЗ I-I



ПРОИЗВОДСТВЕННЫЙ КОРПУС АВТОТРАНСПОРТНОГО  
ПРЕДПРИЯТИЯ НА 650 ЛЕГКОВЫХ АВТОМОБИЛЕЙ-ТАКСИ  
С ЗАКРЫТОЙ СТОЯНКОЙ

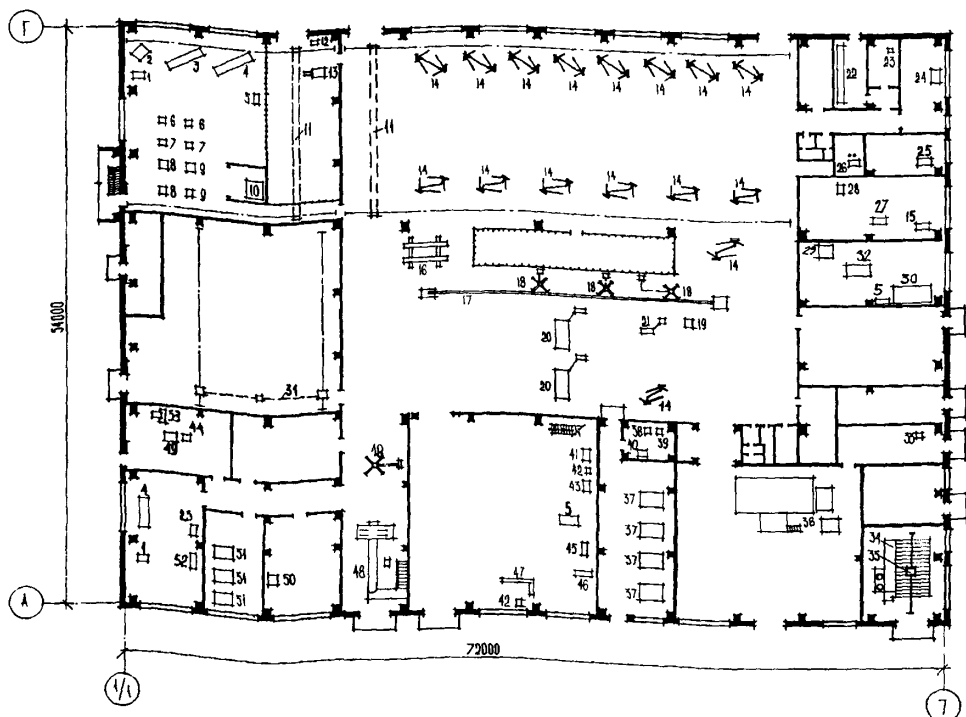
ТИПОВОЙ ПРОЕКТ  
503-4-43.86

Лист I  
Страница 2

ЭКСПЛИКАЦИЯ ПОМЕЩЕНИЙ

Но- мер	Наименование	Площадь м <sup>2</sup>	Но- мер	Наименование	Площадь м <sup>2</sup>
1	Зона ТО-2 и ТР	1479,5	19	Индивидуальный тепловой пункт	29,2
2	Промкладовая и инструментально- раздаточная кладовая	63,0	20	Обойный участок	54,5
3	Участок Д-2	108,0	21	Тамбуры	18,0
4	Кувовый участок	323,3	22	Отдел главного механика	74,7
5	Шиномонтажный участок	73,7	23	Компрессорная	49,4
6	Медницко-кузнечный участок	71,7	24	Участок ремонта электрооборудо- вания и радиооборудования	59,5
7	Склад резины	105,8	25	Таксометровый участок	17,6
8	Огнегасительная станция	25,4	26	Зарядная	14,6
9	Краскоприготовительная	27,0	27	Кислотная	8,7
10	Очистные сооружения	40,3	28	Аккумуляторный участок	31,4
11	Пост нанесения антикоррозийной мастики	64,1	29	Участок ремонта приборов питания	25,9
12	Окрасочный участок	251,8	30	Машинная секция	9,8
13	Склад масел	105,4	31	Хозяйственная кладовая	6,6
14	Насосная	19,1	32	Уборные и умывальные	12,7
15	Электрошитовая	18,7	33	Коридоры	45,2
16	Агрегатно-механический участок	212,1	34	Венткамеры	397,8
17	Склад оборотных агрегатов	111,3	35	Комплектная трансформаторная подстанция	54,7
18	Склад запчастей агрегатов и материалов	295,2			

ПЛАН РАЗМЕЩЕНИЯ ТЕХНОЛОГИЧЕСКОГО ОБОРУДОВАНИЯ  
НА ОТМ.0.000



ПРОИЗВОДСТВЕННЫЙ КОРПУС АВТОТРАНСПОРТНОГО  
ПРЕДПРИЯТИЯ НА 650 ЛЕГКОВЫХ АВТОМОБИЛЕЙ-ТАКСИ  
С ЗАКРЫТОЙ СТОЯНКОЙ

ТИПОВОЙ ПРОЕКТ  
503-4-43.86

Лист 2  
Страница 3

ЭКСПЛИКАЦИЯ ОБОРУДОВАНИЯ

Поз.	Наименование и марка	Кол.	Поз.	Наименование и марка	Кол.
I	Станок вертикально-сверлильный 2М118-1	2	31	Кранштабелер стеллажный Q=0,25т ОП-0,25-II, I-3, I	I
2	Станок фрезерный широкоуниверсальный 6720В	I	32	Молот ковочный МА4129-1	I
3	Станок токарно-винторезный I6Д20П	I	33	Краскомешалка СО-140	I
4	Станок токарно-винторезный I6Д25	2	34	Решетка с нижним отсосом воздуха и одним гидрофильтром ПЛ211012.00	I
5	Станок точильно-шлифовальный 3Б634	3	35	Таль ручная передвижная Q=2т	I
6	Стенд для разборки и сборки двигателей легковых автомобилей Р641	2	36	Камера окрасочно-сушильная для легковых автомобилей "Жалын"	I
7	Стенд для разборки и сборки коробок передач Р278М	2	37	Резервуар стальной горизонтальный цилиндрический для свежих моторных и трансмиссионных масел емкостью 3,0 м3	4
8	Стенд для разборки и сборки передних мостов легковых автомобилей Р723	2	38	Установка для заправки трансмиссионным маслом 3119Б	I
9	Стенд для разборки и сборки задних мостов автомобилей "Волга" 3005А	2	39	Установка насосная для перекачивания моторных масел 3106Б	I
10	Установка моечная "Тайфун Б"	I	40	Нагнетатель смазки 1127	I
11	Кран электрический подвесной Q=1т	2	41	Стол для электросварочных работ ОКС7523	I
12	Устройство зарядное УЗА-80-110УХЛ4	I	42	Трансформатор сварочный ТД306УХЛ2	2
13	Вилочный электропогрузчик ЕВ631.3	I	43	Стол для газосварочных работ ОКС 7541	I
14	Подъемник двухстоечный П-133	16	44	Стенд для обивки одноместных сидений Р573А	I
15	Ванна для проверки камер 5054	I	45	Машина для резки и гибки двуроликовая ИВ-2714	I
16	Пост для контроля и регулировки углов установки колес легковых автомобилей К-610	I	46	Машина для точечной сварки МТР 1501УХЛ4	I
17	Конвейер для перемещения автомобилей 4096	I	47	Опрокидыватель для легковых автомобилей П29	I
18	Подъемник с насосной станцией для легковых автомобилей П-104	4	48	Комплекс диагностического оборудования К455	I
19	Раздаточная панель смазочно-заправочной установки С-101-3	I	49	Стенд для обивки подушек и спинок сидений 3078	I
20	Стенд для проверки тормозов легковых автомобилей с пультом управления К-208	2	50	Стенд для проверки генераторов, реле-регуляторов и стартеров Э-211	I
21	Стенд площадочный для проверки установки колес легковых автомобилей с указательной колонкой К-619	I	51	Компрессор 2ВУ1-2,5/13М9	3
22	Стеллаж для зарядки аккумуляторов	I	52	Пресс монтажно-запрессовочный Р337	I
23	Электродистиллятор Д-4	I	53	Машина швейная КЛ97А	I
24	Шкаф вытяжной для электротиглей Р-405М	I			
25	Установка для мойки деталей ОРГ4990Б	2			
26	Установка для проверки и регулировки карбюраторов НИИАТ 489А	I			
27	Стенд для демонтажа и монтажа шин колес легковых автомобилей Ш-514	I			
28	Станок для балансировки колес легковых автомобилей К-121	I			
29	Горн кузнечный на один огонь Р923	I			
30	Стенд для комплексных работ по ремонту радиаторов Р-209	I			

ПРОИЗВОДСТВЕННЫЙ КОРПУС АВТОТРАНСПОРТНОГО ПРЕДПРИЯТИЯ НА 650 ЛЕГКОВЫХ АВТОМОБИЛЕЙ-ТАКСИ С ЗАКРЫТОЙ СТОЯНКОЙ		ТИПОВОЙ ПРОЕКТ 503-4-43.86	Лист 2 Страница 4
<b>Б2ВА</b> СТРОИТЕЛЬНЫЕ КОНСТРУКЦИИ И ИЗДЕЛИЯ	<b>Н5UA</b> ОТДЕЛКА НАРУЖНАЯ		
Фундаменты - монолитные железобетонные	Стеновые панели и кирпичные вставки окрашиваются полимерцементной краской		
Фундаментные балки - сборные железобетонные по серии I.415-I, вып. I. Типоразмеров - 5			
Колонны - сборные железобетонные по серии I.423-3, вып. I. Типоразмеров - 3; по серии I.427-I-3, вып. I. Типоразмеров - I; по серии I.020-I/83, вып. 2-I. Типоразмеров - I; по серии I.030.9-2, вып. 5. Типоразмеров - 2	<b>ВНУТРЕННЯЯ</b> Штукатурка, водоземulsionная, масляная, клеевая, известковая окраска; облицовка стеклянной, керамической и керамической кислотоупорной плиткой		
Перекрытие - сборные железобетонные плиты по серии I.042-I, вып. I. Типоразмеров - 4			
Стены - панельные по серии I.030.I-I, вып. I-I. Типоразмеров - 18	<b>С3GA</b> ИНЖЕНЕРНОЕ ОБОРУДОВАНИЕ		
Перегородки - панельные железобетонные по серии I.030.9-2, вып. I. Типоразмеров - 15	Водопровод - объединенный: хозяйственно-производственно-противопожарный от внутри-площадочной сети; напор на вводе - 20м, при пожаре - 22м		
Фермы - сборные железобетонные по серии I.463-3, вып. 2. Типоразмеров - I	Канализация - раздельная: хозяйственно-бытовая, производственная, дождевая во внутриплощадочную сеть		
Подстропильные фермы - сборные железобетонные по серии ПК-0I-II0/8I, вып. I. Типоразмеров - I	Отопление - воздушное, совмещенное с точной вентиляцией и водяная система отопления с параметрами теплоносителя 150-70°C и 105-70°C		
Покрытие - комплексные сборные железобетонные плиты по ГОСТ 2270I.I-77, серии I.465.I-I0/82, вып. I. Типоразмеров - 4; по ГОСТ 2270I.4-77. Типоразмеров - I; по ГОСТ 2270I.3-77. Типоразмеров - I	Вентиляция - приточно-вытяжная с механическим побуждением и естественная		
Кровля - рулонный ковер с утеплителем $\gamma = 400 \text{ кг/м}^3$	Горячее водоснабжение - централизованное от внешних сетей		
Лестницы - стальные по серии I.450.3-3, вып. I	Электроснабжение - от низковольтных сетей напряжением 380/220В через встроенную трансформаторную подстанцию		
Ограждения - стальные по серии I.450.3-3, вып. I	Электросвещение - лампами накаливания, ртутными лампами, люминесцентное		
Полы - мозаичные, асфальтобетонные, бетонные, из керамической плитки, линолеума, клинкерного кирпича	Связь и сигнализация - телефонизация, электрочасофикация, радиотрансляция		
Окна - металлические по серии I.436.2-I5, вып. I-3. Типоразмеров - 10			
Двери - деревянные по ГОСТ I4624-84. Типоразмеров - 2; по серии I.136-I0. Типоразмеров - 3; по серии I.136.5-I9. Типоразмеров - 3; противопожарные по серии 2.435-6, вып. I, 2. Типоразмеров - 5			
Ворота - по серии I.435.9-I7, вып. 3. Типоразмеров - 2; противопожарные по серии 2.435-6, вып. 3. Типоразмеров - I			
Наибольшая масса монтажного элемента (сборная железобетонная ферма) - 10,5т			
<b>Ж30В</b> СКОРОСТНОЙ НАПОР ВЕТРА - $27 \text{ кгс/м}^2$ 0,26 кПа	<b>Ж3МВ</b> ВЕС СНЕГОВОГО ПОКРОВА - $100 \text{ кгс/м}^2$ 0,98 кПа		
<b>Р2С0</b> СТЕПЕНЬ ОГНЕСТОЙКОСТИ - вторая	<b>Г2DD</b> КЛИМАТИЧЕСКИЕ РАЙОНЫ И ПОДРАЙОНЫ СССР - II, III, IV		
<b>Н1ВD</b> РАСЧЕТНАЯ ТЕМПЕРАТУРА НАРУЖНОГО ВОЗДУХА минус 20°C, 30°C (основной вариант), 40°C	<b>Г2КЕ</b> ИНЖЕНЕРНО-ГЕОЛОГИЧЕСКИЕ УСЛОВИЯ - обычные		

ПРОИЗВОДСТВЕННЫЙ КОРПУС АВТОТРАНСПОРТНОГО  
ПРЕДПРИЯТИЯ НА 650 ЛЕГКОВЫХ АВТОМОБИЛЕЙ-ТАКСИ  
С ЗАКРЫТОЙ СТОЯНКОЙ

ТИПОВОЙ ПРОЕКТ  
503-4-43.86

Лист 3  
Страница 5

### ГЗВД ТЕХНОЛОГИЧЕСКИЙ ПРОЦЕСС

Производственный корпус автотранспортного предприятия на 650 легковых автомобилей-такси предназначен для проведения технического обслуживания и текущего ремонта автомобилей ГАЗ-24-01.

Работы ТО-1 проводятся на поточной 3-х постовой линии, оборудованной конвейером для перемещения автомобилей и одноплунжерными гидравлическими подъемниками.

ТО-2 предусмотрено выполнять на восьми универсальных тупиковых постах, оборудованных двухстоечными электромеханическими подъемниками.

Работы Д-1 и Д-2 выполняются на самостоятельных линиях, укомплектованных специализированными стендами.

ТР автомобилей проводятся на 15 универсальных и специализированных постах, в том числе:

- 2 поста по замене, регулировке и ремонту электрооборудования, системы испытания шиномонтажных работ;
- 6 постов разборочно-сборочных и регулировочных работ по двигателю и агрегатам;
- 3 поста сварочно-жестяницких работ;
- 4 поста малярных работ, в том числе: один пост нанесения антикоррозийной мастики.

Слесарно-механические, агрегатные, шиномонтажные, аккумуляторные, таксометровые, медницко-кузнечные, обойные, электротехнические и карбюраторные работы выполняются на специализированных участках.

В проекте предусмотрены необходимые склады.

Уровень механизации и автоматизации производственных процессов составляет 32%.

### ГЗВД ПРОИЗВОДСТВЕННАЯ ПРОГРАММА

Количество рабочих постов	пост	32
Коэффициент технической готовности		0,93
Общий годовой пробег тыс.км		66193,00
Годовое количество воздействий	един.	
	ТО-1	11820
	ТО-2	3659
Годовой объем работ по техническому обслуживанию и текущему ремонту чел-час		193901
ПОТРЕБНОСТЬ В СЫРЬЕ И РЕСУРСАХ		
Вода	м <sup>3</sup> /сут.	1411
Тепло	ккал/ч кВт	2281470 2653,35
Потребная электрическая мощность	кВт	438,5
Сжатый воздух	м <sup>3</sup> /ч	444,0

### ГЗВД РЕЖИМ РАБОТЫ И ШТАТЫ

Число рабочих дней в году		
	ТО-1	357
	ТО-2	253
	ТР	357
Количество смен работы		
	ТО-1	1,5
	ТО-2	1
	ТР	3
Количество работающих в том числе производственных рабочих		140 105
	вспомогательных рабочих	27
Аппарат управления производством		8
Рабочих в наиболее многочисленную смену		63
Коэффициент сменности рабочих		2,11

ПРОИЗВОДСТВЕННЫЙ КОРПУС АВТОТРАНСПОРТНОГО ПРЕДПРИЯТИЯ НА 650 ЛЕГКОВЫХ АВТОМОБИЛЕЙ-ТАКСИ С ЗАКРЫТОЙ СТОЯНКОЙ	ТИПОВОЙ ПРОЕКТ 503-4-43,86	Лист 3 Страница 6
---	-------------------------------	----------------------

Наименование	Всего	Удельн. показатель	Наименование	Всего	Удельн. показатель	
VIIA СТОИМОСТЬ			V4KA ЭКСПЛУАТАЦИОННЫЕ ПОКАЗАТЕЛИ			
VIIВ Общая сметная стоимость	тыс. руб.	871,19	-			
VIIС в том числе: строительно-монтажных работ	то же	513,38	-	V4KH Расход воды холодной	м3/ч м3/сут	3,81 11,23
VIIО оборудования	"	357,81	-			
VIIIS Стоимость строительно-монтажных работ	руб.	-	119,4	V4KI Канализационные стоки	"	7,32
VIIР То же, на 1м2 строительного объема	"	-	16,80			
VIIIV Стоимость общая на расчетный показатель	"	-	1340,29	V4KN Тепла	ккал/ч кВт	2281470 2653,35
VIIA ТРУДОЕМКОСТЬ			в том числе:			
VIIJF Построечные трудовые затраты	чел.дн.	9678,5	-	на отопление	то же	418570 486,8
VIIJR То же, на 1м3 строительного объема	то же	-	0,32	на вентиляцию	"	1862900 2166,55
VIIJV То же, на расчетный показатель	"	-	14,9			
VIIKA РАСХОДЫ			Тепла на отопление 1м2 общей площади	"	-	2532 0,29
VIIKB Расход строительных материалов			V4KC Потребная электрическая мощность	кВт	442,3	-
Цемент, приведенный к марке М400	т	633,9(357,18)	-			
То же, на 1м2 общей площади	"	-	0,15			
Сталь	"	113,25(19,12)	-			
Сталь, приведенная к классам А-1 и С38/23	"	136,5	-			
То же, на 1м2 общей площади	"	-	0,03	G3NB Объем строительный	м3	30558,0
То же, на расчетный показатель	"	-	0,2	V1NP Объем строительный на расчетный показатель	"	- 47,0
Бетон и железобетон	м3	1799,5	-	G30C Площадь застройки	м2	3956,3
в том числе:				G30B Общая площадь	"	4300,0
монолитный	"	843,4	-	V10K Общая площадь на расчетный показатель	"	- 6,6
сборный	"	956,11	-			
Бетон и железобетон на 1м2 общей площади	"	-	0,42			
Лесоматериалы	"	48,75	-			
Лесоматериалы, приведенные к круглому лесу	"	58,5(52,65)	-			
Кирпич	тыс.шт.	152,4	-			
То же, на 1 м2 общей площади	то же	-	0,035			

#### Д О П О Л Н И Т Е Л Ь Н Ы Е Д А Н Н Ы Е

Проект разработан взамен ТП 503-212. Расчетный показатель - I автомобиль.  
Расчетных единиц - 650. Сметная документация составлена в нормах и ценах 1984г.

ПРОИЗВОДСТВЕННЫЙ КОРПУС АВТОТРАНСПОРТНОГО ПРЕДПРИЯТИЯ  
НА 650 ЛЕГКОВЫХ АВТОМОБИЛЕЙ-ТАКСИ  
С ЗАКРЫТОЙ СТОЯНКОЙ

ТИПОВОЙ ПРОЕКТ  
503-4-43.86

Лист 4  
Страница 7

**ВЪЕАС ОСТАВ ПРОЕКТНОЙ ДОКУМЕНТАЦИИ**

**Альбом I** - Технология производства.  
Архитектурные решения. Конст-  
рукции железобетонные. Конст-  
рукции металлические.

**Альбом IV** - Индустриальные строи-  
тельные конструкции

**Альбом II** - Отопление, вентиляция.  
Внутренние водопровод и кана-  
лизация. Автоматическое пожа-  
ротушение. Охранно-пожарная  
сигнализация

**Альбом V** - Задание заводу-изготовителю  
на автоматику и электро-  
оборудование

**Альбом VI** - Спецификации оборудования

**Альбом VII** - Ведомости потребности  
в материалах

**Альбом III** - Силовое электрооборудование.  
Электрическое освещение.  
Автоматизация. Связь и сигнала-  
лизация

**Альбом VIII** - Сметы (Книги I, 2, 3)

**П Р И М Е Н Е Н Н Ы Е Т И П О В Ы Е П Р О Е К Т Ы**

Типовой проект 704-I-158.83 "Резервуар стальной горизонтальный цилиндрический для  
хранения нефтепродуктов емкостью 3 м<sup>3</sup>"

**Объем проектных материалов, приведенных к формату А4 - 2205 форматок**

**В7ВА АВТОР ПРОЕКТА** Ростовский филиал Гипроавтотранс, 344007, г. Ростов-на-Дону, ул. Московская, 73

**В7НА УТВЕРЖДЕНИЕ** Утвержден и введен в действие Министерством автомобильного транспорта РСФСР,  
протокол № 22 от 30.09.1986г.  
Срок действия типового проекта - 1991г.

**В7КА ПОСТАВЩИК** Новосибирский филиал ЦИТП, 630051, г. Новосибирск, 51,  
проспект Дзержинского, 81/2

Инв. №  
Катал. л. № 057040

Финкер Э.З.

Главный инженер  
проекта

Левин Э.Я.

Главный инженер  
фирмы